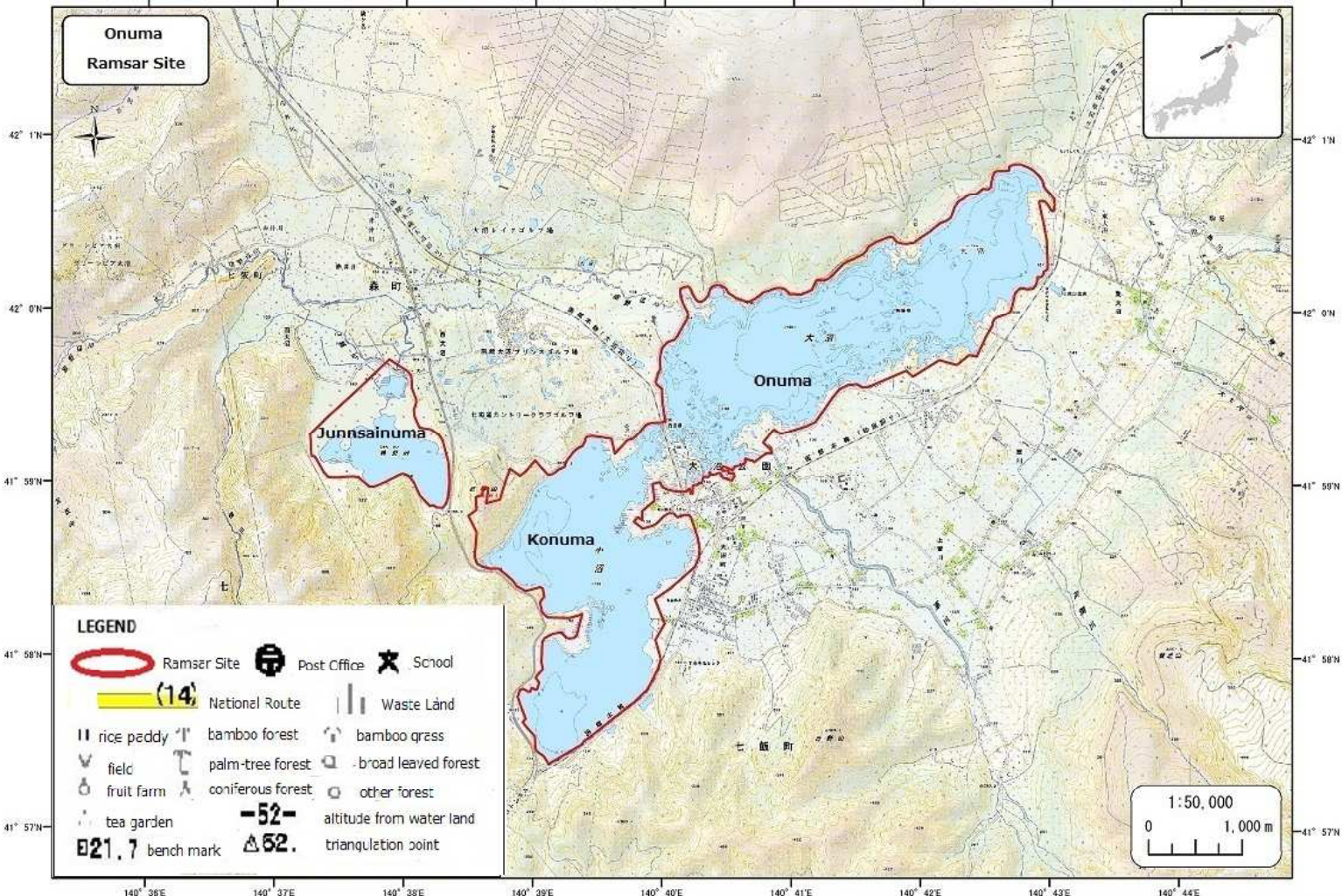


140° 36'E 140° 37'E 140° 38'E 140° 39'E 140° 40'E 140° 41'E 140° 42'E 140° 43'E 140° 44'E



この地図は、国土院院長の承認を得て、同時発行の数値地図50000(地図画像)及び25000(地図画像)を複製したものである。(承認番号 平23情保 第825号)