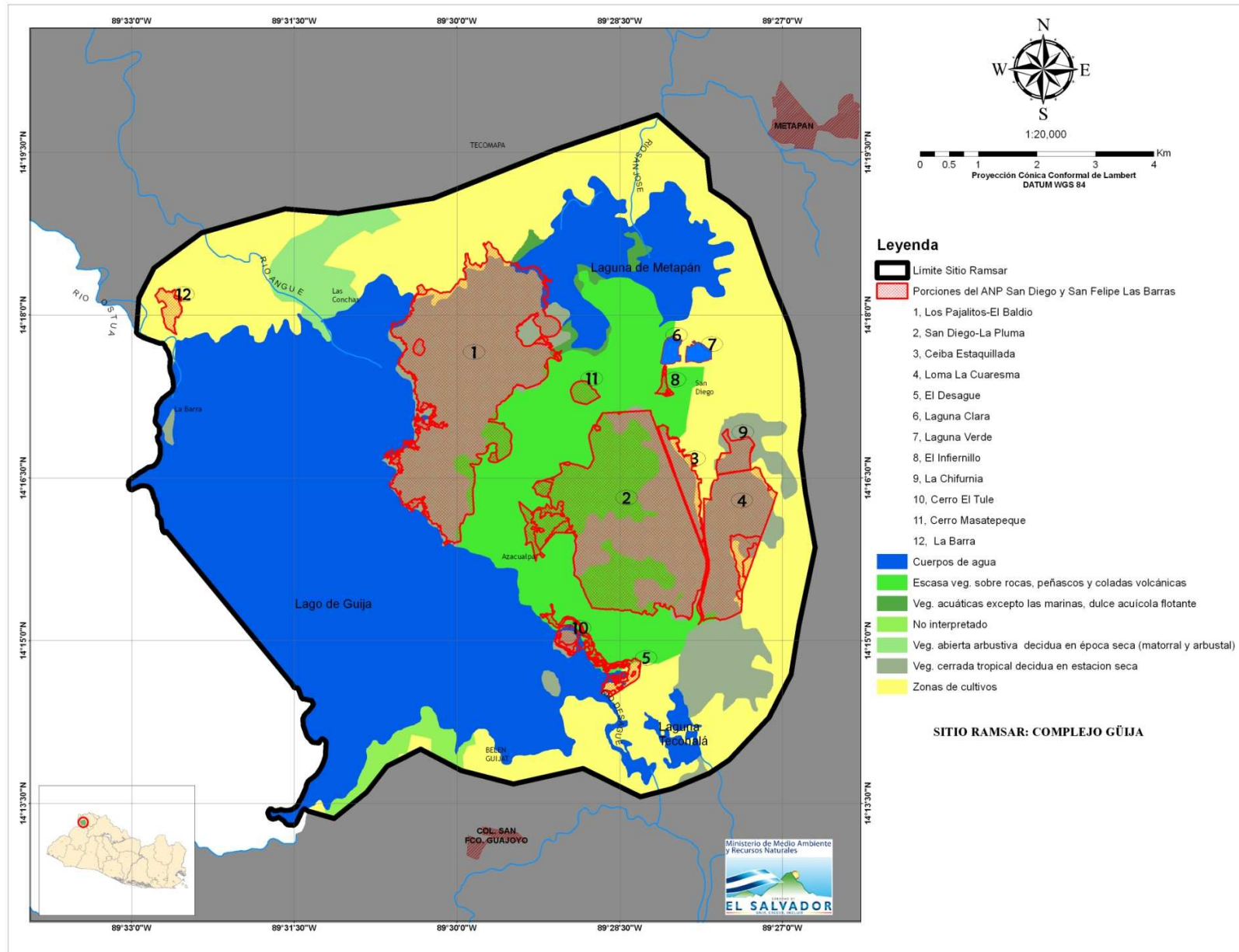


ANEXOS

Anexo 1. Sitio Ramsar Complejo Güija.



Coordenadas de sitio Ramsar Complejo Güija.

PUNTO	DISTANCIA			Dirección	Dirección		
	(m)	Grados	Minutos		Grados	Minutos	Dirección
0	577.1	-89	26.83170	W	14	17.97912	N
1	503.5	-89	26.73672	W	14	17.68020	N
2	549.0	-89	26.70042	W	14	17.40942	N
3	596.9	-89	26.68140	W	14	17.11230	N
4	725.4	-89	26.71776	W	14	16.79052	N
5	951.8	-89	26.66790	W	14	16.40010	N
6	1359.5	-89	26.57232	W	14	15.89238	N
7	845.4	-89	26.72538	W	14	15.17034	N
8	825.8	-89	26.79882	W	14	14.71752	N
9	994.4	-89	27.00594	W	14	14.31786	N
10	411.4	-89	27.38376	W	14	13.92414	N
11	675.3	-89	27.57336	W	14	13.79934	N
12	574.9	-89	27.91956	W	14	13.65774	N
13	1091.8	-89	28.22916	W	14	13.58034	N
14	1217.5	-89	28.77396	W	14	13.84134	N
15	920.1	-89	29.43390	W	14	13.69494	N
16	786.9	-89	29.92950	W	14	13.81854	N
17	639.8	-89	30.31770	W	14	14.01534	N
18	566.0	-89	30.63450	W	14	13.85754	N
19	713.3	-89	30.82830	W	14	13.61574	N
20	462.2	-89	31.13730	W	14	13.37328	N
21	74.0	-89	31.38450	W	14	13.44168	N
22	58.1	-89	31.41990	W	14	13.46208	N
23	75.1	-89	31.44450	W	14	13.44168	N

24	65.6	-89	31.46010	W	14	13.40388	N
25	47.3	-89	31.47510	W	14	13.37148	N
26	26.6	-89	31.48710	W	14	13.34868	N
27	18.9	-89	31.49310	W	14	13.33548	N
28	22.4	-89	31.49910	W	14	13.32708	N
29	22.0	-89	31.50810	W	14	13.31868	N
30	17.8	-89	31.51830	W	14	13.31208	N
31	34.6	-89	31.52790	W	14	13.30968	N
32	35.6	-89	31.54710	W	14	13.31088	N
33	23.3	-89	31.56690	W	14	13.31148	N
34	34.7	-89	31.57950	W	14	13.31448	N
35	11.6	-89	31.59570	W	14	13.32468	N
36	46.0	-89	31.59990	W	14	13.32948	N
37	100.5	-89	31.61370	W	14	13.35048	N
38	11.0	-89	31.65990	W	14	13.38108	N
39	15.3	-89	31.66590	W	14	13.38228	N
40	21.4	-89	31.67430	W	14	13.38108	N
41	31.8	-89	31.68450	W	14	13.37508	N
42	30.7	-89	31.70130	W	14	13.36968	N
43	15.3	-89	31.71810	W	14	13.36668	N
44	16.1	-89	31.72650	W	14	13.36788	N
45	23.5	-89	31.73490	W	14	13.37088	N
46	30.8	-89	31.74570	W	14	13.37808	N
47	24.6	-89	31.75530	W	14	13.39188	N
48	31.4	-89	31.76130	W	14	13.40388	N
49	14.4	-89	31.76670	W	14	13.42008	N
50	22.7	-89	31.76670	W	14	13.42788	N

51	34.1	-89	31.76190	W	14	13.43928	N
52	10.1	-89	31.75170	W	14	13.45488	N
53	12.3	-89	31.74750	W	14	13.45848	N
54	15.3	-89	31.74090	W	14	13.46028	N
55	11.7	-89	31.73250	W	14	13.45908	N
56	10.9	-89	31.72650	W	14	13.45668	N
57	9.4	-89	31.72170	W	14	13.45308	N
58	11.2	-89	31.71750	W	14	13.45008	N
59	10.7	-89	31.71210	W	14	13.44708	N
60	12.3	-89	31.70670	W	14	13.44468	N
61	13.0	-89	31.70010	W	14	13.44288	N
62	14.1	-89	31.69290	W	14	13.44228	N
63	12.1	-89	31.68510	W	14	13.44288	N
64	11.0	-89	31.67850	W	14	13.44408	N
65	11.7	-89	31.67250	W	14	13.44528	N
66	10.0	-89	31.66650	W	14	13.44768	N
67	8.9	-89	31.66110	W	14	13.44888	N
68	9.3	-89	31.65630	W	14	13.45008	N
69	8.3	-89	31.65150	W	14	13.45188	N
70	7.9	-89	31.64730	W	14	13.45368	N
71	7.6	-89	31.64310	W	14	13.45488	N
72	11.3	-89	31.63890	W	14	13.45488	N
73	29.1	-89	31.63290	W	14	13.45308	N
74	9.7	-89	31.61730	W	14	13.44888	N
75	15.2	-89	31.61250	W	14	13.44648	N
76	10.8	-89	31.60410	W	14	13.44588	N
77	20.5	-89	31.59810	W	14	13.44588	N

78	39.1	-89	31.58670	W	14	13.44588	N
79	16.5	-89	31.56510	W	14	13.44828	N
80	13.1	-89	31.55610	W	14	13.45008	N
81	10.8	-89	31.54950	W	14	13.45308	N
82	10.8	-89	31.54350	W	14	13.45368	N
83	9.3	-89	31.53750	W	14	13.45428	N
84	12.4	-89	31.53270	W	14	13.45608	N
85	36.6	-89	31.52790	W	14	13.46088	N
86	18.5	-89	31.51170	W	14	13.47288	N
87	11.2	-89	31.50270	W	14	13.47768	N
88	10.8	-89	31.49730	W	14	13.48068	N
89	29.5	-89	31.49310	W	14	13.48488	N
90	13.4	-89	31.48590	W	14	13.49928	N
91	15.6	-89	31.48170	W	14	13.50528	N
92	62.1	-89	31.47630	W	14	13.51188	N
93	33.8	-89	31.46190	W	14	13.54254	N
94	196.7	-89	31.45110	W	14	13.55754	N
95	39.3	-89	31.40610	W	14	13.65474	N
96	19.6	-89	31.40250	W	14	13.67574	N
97	22.2	-89	31.39950	W	14	13.68594	N
98	46.3	-89	31.39410	W	14	13.69674	N
99	20.2	-89	31.38210	W	14	13.71894	N
100	39.0	-89	31.37490	W	14	13.72734	N
101	51.0	-89	31.35750	W	14	13.73994	N
102	60.3	-89	31.33410	W	14	13.75554	N
103	30.2	-89	31.30950	W	14	13.77774	N
104	44.2	-89	31.29810	W	14	13.78974	N

105	77.7	-89	31.28430	W	14	13.80954	N
106	40.9	-89	31.26090	W	14	13.84494	N
107	68.4	-89	31.25070	W	14	13.86474	N
108	51.0	-89	31.23750	W	14	13.89954	N
109	56.0	-89	31.22910	W	14	13.92594	N
110	73.1	-89	31.22130	W	14	13.95534	N
111	46.6	-89	31.22010	W	14	13.99494	N
112	38.9	-89	31.21830	W	14	14.02014	N
113	35.7	-89	31.21650	W	14	14.04114	N
114	26.8	-89	31.21410	W	14	14.06034	N
115	10.2	-89	31.21590	W	14	14.07474	N
116	28.6	-89	31.21710	W	14	14.08014	N
117	11.0	-89	31.22430	W	14	14.09394	N
118	10.8	-89	31.22790	W	14	14.09874	N
119	29.6	-89	31.23210	W	14	14.10294	N
120	9.8	-89	31.24710	W	14	14.10954	N
121	20.4	-89	31.25250	W	14	14.11014	N
122	10.8	-89	31.26270	W	14	14.10534	N
123	20.7	-89	31.26690	W	14	14.10114	N
124	28.1	-89	31.27290	W	14	14.09154	N
125	10.8	-89	31.27950	W	14	14.07774	N
126	72.3	-89	31.28370	W	14	14.07354	N
127	25.4	-89	31.32390	W	14	14.07474	N
128	22.9	-89	31.33770	W	14	14.07774	N
129	21.7	-89	31.34970	W	14	14.08194	N
130	17.4	-89	31.35750	W	14	14.09094	N
131	44.1	-89	31.36290	W	14	14.09874	N

132	15.5	-89	31.37970	W	14	14.11614	N
133	29.2	-89	31.38570	W	14	14.12214	N
134	57.3	-89	31.39470	W	14	14.13534	N
135	79.9	-89	31.40670	W	14	14.16414	N
136	23.6	-89	31.41990	W	14	14.20554	N
137	38.9	-89	31.42590	W	14	14.21694	N
138	32.4	-89	31.43130	W	14	14.23734	N
139	41.0	-89	31.43370	W	14	14.25474	N
140	38.7	-89	31.43430	W	14	14.27694	N
141	49.6	-89	31.43430	W	14	14.29794	N
142	29.6	-89	31.42470	W	14	14.32314	N
143	24.7	-89	31.41630	W	14	14.33694	N
144	44.9	-89	31.40670	W	14	14.34654	N
145	33.5	-89	31.38750	W	14	14.36214	N
146	96.3	-89	31.37610	W	14	14.37654	N
147	28.7	-89	31.34190	W	14	14.41674	N
148	59.2	-89	31.33770	W	14	14.43174	N
149	10.8	-89	31.35090	W	14	14.46114	N
150	35.7	-89	31.35510	W	14	14.46534	N
151	70.3	-89	31.37430	W	14	14.47014	N
152	35.7	-89	31.41270	W	14	14.47734	N
153	12.7	-89	31.43250	W	14	14.47854	N
154	16.2	-89	31.43910	W	14	14.48094	N
155	13.4	-89	31.44570	W	14	14.48694	N
156	154.3	-89	31.44990	W	14	14.49294	N
157	16.5	-89	31.47930	W	14	14.57160	N
158	10.3	-89	31.48470	W	14	14.57880	N

159	24.8	-89	31.48950	W	14	14.58180	N
160	7.6	-89	31.50330	W	14	14.58120	N
161	9.2	-89	31.50750	W	14	14.58120	N
162	16.3	-89	31.51230	W	14	14.58300	N
163	77.0	-89	31.51950	W	14	14.58840	N
164	3363.4	-89	31.54410	W	14	14.62260	N
165	7.6	-89	32.73630	W	14	16.02786	N
166	11.9	-89	32.74050	W	14	16.02846	N
167	13.4	-89	32.74290	W	14	16.02246	N
168	8.6	-89	32.74710	W	14	16.01646	N
169	22.4	-89	32.75190	W	14	16.01646	N
170	10.1	-89	32.76270	W	14	16.02246	N
171	11.3	-89	32.76630	W	14	16.02666	N
172	14.0	-89	32.76930	W	14	16.03206	N
173	23.4	-89	32.77170	W	14	16.03926	N
174	14.3	-89	32.77590	W	14	16.05126	N
175	37.9	-89	32.77890	W	14	16.05846	N
176	49.9	-89	32.78130	W	14	16.07886	N
177	53.8	-89	32.78310	W	14	16.10586	N
178	16.8	-89	32.78790	W	14	16.13466	N
179	18.9	-89	32.79150	W	14	16.14306	N
180	24.1	-89	32.79750	W	14	16.15146	N
181	37.3	-89	32.80590	W	14	16.16166	N
182	10.2	-89	32.81910	W	14	16.17726	N
183	78.6	-89	32.82030	W	14	16.18266	N
184	110.7	-89	32.81970	W	14	16.22526	N
185	82.3	-89	32.82870	W	14	16.28466	N

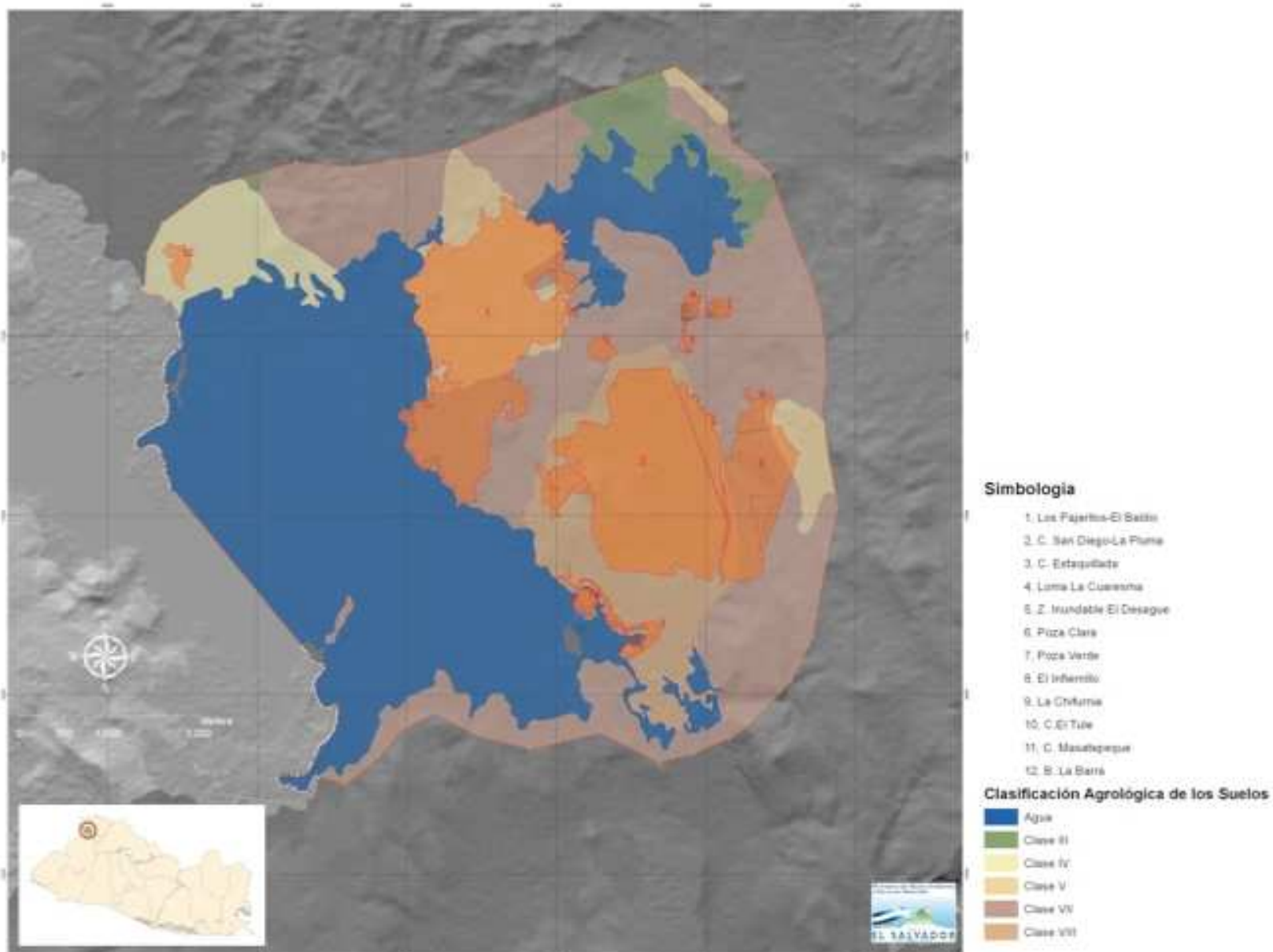
186	20.7	-89	32.84730	W	14	16.32546	N
187	16.8	-89	32.85330	W	14	16.33506	N
188	31.4	-89	32.85690	W	14	16.34346	N
189	19.7	-89	32.85990	W	14	16.36026	N
190	10.2	-89	32.86470	W	14	16.36986	N
191	8.9	-89	32.86590	W	14	16.37526	N
192	32.8	-89	32.86590	W	14	16.38006	N
193	49.7	-89	32.87190	W	14	16.39686	N
194	38.7	-89	32.88450	W	14	16.42086	N
195	40.3	-89	32.89890	W	14	16.43646	N
196	51.7	-89	32.91870	W	14	16.44666	N
197	43.2	-89	32.94690	W	14	16.45206	N
198	14.1	-89	32.97090	W	14	16.45146	N
199	89.3	-89	32.97870	W	14	16.45086	N
200	67.9	-89	33.02430	W	14	16.43166	N
201	11.7	-89	33.05850	W	14	16.41606	N
202	14.2	-89	33.06450	W	14	16.41366	N
203	17.5	-89	33.07230	W	14	16.41486	N
204	22.5	-89	33.08130	W	14	16.41846	N
205	56.8	-89	33.09090	W	14	16.42626	N
206	49.8	-89	33.09810	W	14	16.45626	N
207	22.0	-89	33.09690	W	14	16.48326	N
208	25.0	-89	33.09330	W	14	16.49466	N
209	29.4	-89	33.08490	W	14	16.50546	N
210	29.0	-89	33.07230	W	14	16.51566	N
211	63.0	-89	33.05910	W	14	16.52466	N
212	76.1	-89	33.02970	W	14	16.54326	N

213	93.3	-89	32.99670	W	14	16.56906	N
214	90.2	-89	32.95170	W	14	16.59426	N
215	75.7	-89	32.91030	W	14	16.62186	N
216	32.6	-89	32.86950	W	14	16.63206	N
217	55.6	-89	32.85270	W	14	16.63866	N
218	78.3	-89	32.83110	W	14	16.66026	N
219	86.2	-89	32.81130	W	14	16.69812	N
220	89.6	-89	32.79630	W	14	16.74252	N
221	46.6	-89	32.79570	W	14	16.79112	N
222	41.3	-89	32.79750	W	14	16.81632	N
223	68.9	-89	32.80350	W	14	16.83792	N
224	60.2	-89	32.82030	W	14	16.87152	N
225	49.3	-89	32.82450	W	14	16.90392	N
226	11.9	-89	32.80830	W	14	16.92552	N
227	10.0	-89	32.80470	W	14	16.93092	N
228	80.8	-89	32.80470	W	14	16.93632	N
229	6.6	-89	32.80470	W	14	16.98012	N
230	11.5	-89	32.80470	W	14	16.98372	N
231	9.8	-89	32.80650	W	14	16.98972	N
232	64.3	-89	32.80890	W	14	16.99452	N
233	16.3	-89	32.83230	W	14	17.02092	N
234	9.8	-89	32.83830	W	14	17.02752	N
235	19.9	-89	32.84070	W	14	17.03232	N
236	29.9	-89	32.84430	W	14	17.04252	N
237	33.6	-89	32.84490	W	14	17.05872	N
238	25.8	-89	32.84190	W	14	17.07672	N
239	71.3	-89	32.83710	W	14	17.08992	N

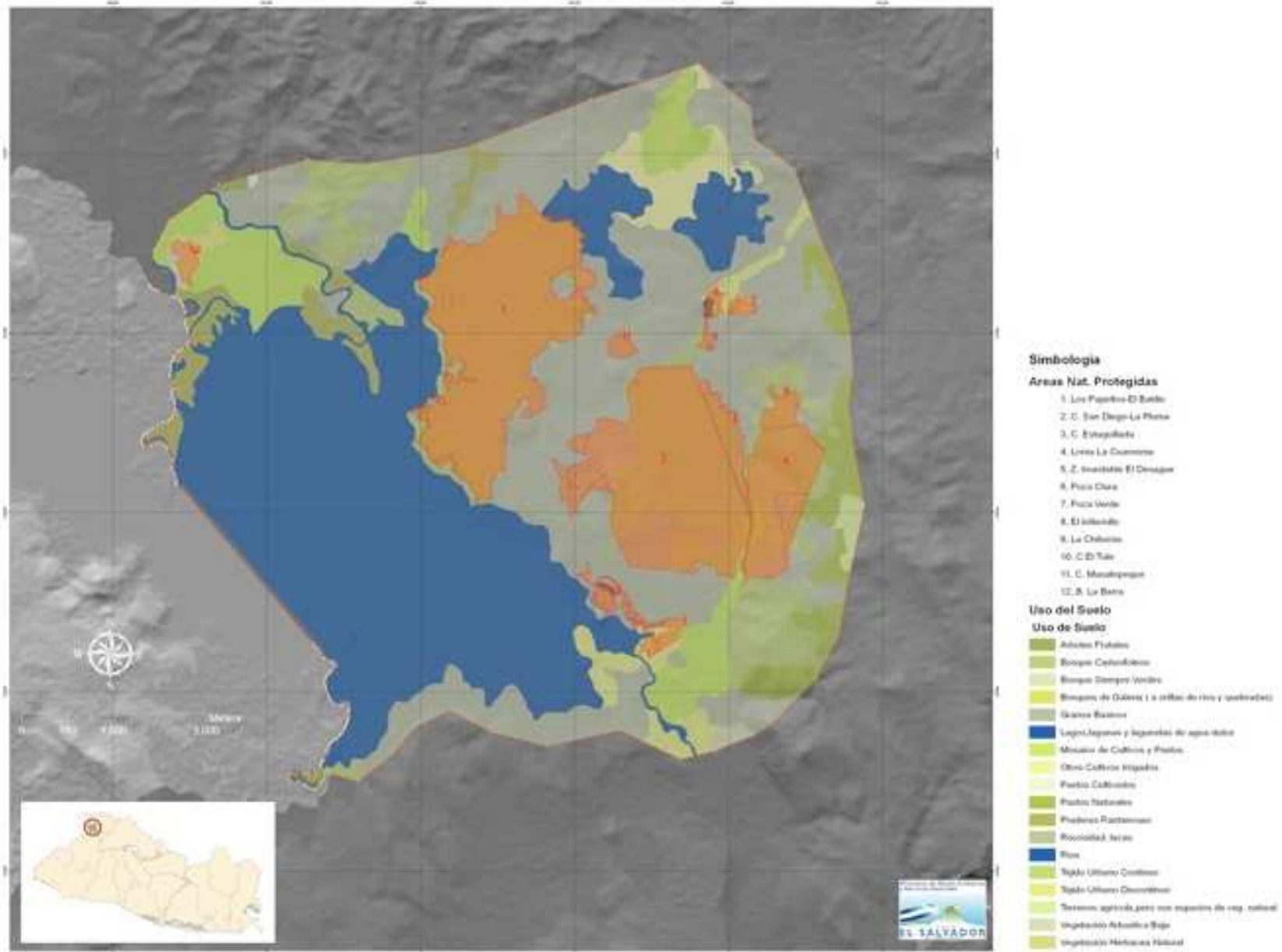
240	72.0	-89	32.83230	W	14	17.12832	N
241	50.7	-89	32.83110	W	14	17.16732	N
242	66.2	-89	32.82330	W	14	17.19372	N
243	79.6	-89	32.80410	W	14	17.22432	N
244	40.5	-89	32.77710	W	14	17.25852	N
245	42.6	-89	32.75910	W	14	17.27172	N
246	116.9	-89	32.74110	W	14	17.28672	N
247	83.9	-89	32.68890	W	14	17.32452	N
248	148.0	-89	32.67090	W	14	17.36652	N
249	52.0	-89	32.67990	W	14	17.44632	N
250	54.1	-89	32.68830	W	14	17.47332	N
251	44.0	-89	32.69850	W	14	17.50092	N
252	52.1	-89	32.70570	W	14	17.52372	N
253	148.4	-89	32.70750	W	14	17.55192	N
254	102.3	-89	32.70390	W	14	17.63232	N
255	49.3	-89	32.72130	W	14	17.68512	N
256	47.2	-89	32.73210	W	14	17.70972	N
257	36.0	-89	32.74710	W	14	17.73078	N
258	55.3	-89	32.75490	W	14	17.74878	N
259	53.0	-89	32.77410	W	14	17.77218	N
260	49.3	-89	32.80350	W	14	17.77038	N
261	247.8	-89	32.82930	W	14	17.77938	N
262	50.0	-89	32.95890	W	14	17.82498	N
263	51.0	-89	32.98410	W	14	17.83638	N
264	49.5	-89	33.00750	W	14	17.85198	N
265	585.8	-89	33.02610	W	14	17.87178	N
266	577.2	-89	33.00432	W	14	18.18876	N

267	1207.1	-89	32.86098	W	14	18.46878	N
268	1422.6	-89	32.48064	W	14	19.00818	N
269	1225.6	-89	31.70106	W	14	19.13988	N
270	1134.7	-89	31.04664	W	14	19.32576	N
272	1855.8	-89	29.05758	W	14	19.57068	N
273	1286.6	-89	28.08102	W	14	19.89648	N
274	634.5	-89	27.48336	W	14	19.51284	N
275	666.4	-89	27.22236	W	14	19.28124	N
276	1076.2	-89	27.02916	W	14	18.97284	N
277	819.5	-89	27.00636	W	14	18.38958	N

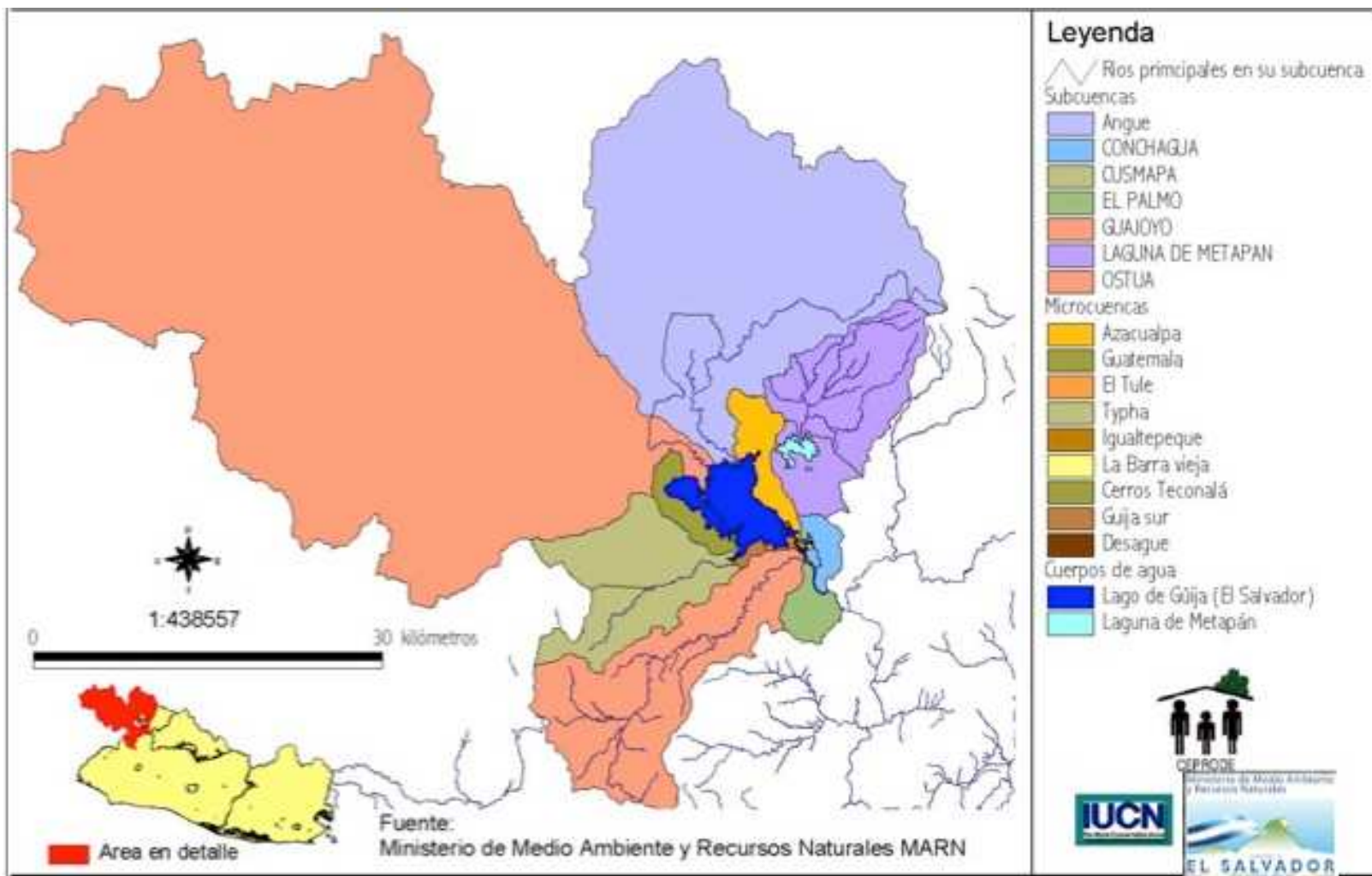
Anexo 2. Clases de Suelo en Humedal Complejo Güija.



Anexo 3. Usos del Suelo en Humedal Complejo Güija.



Anexo 4. Cuencas Hidrográficas asociadas a Complejo Guija.



ANEXO 5. Especies vegetales del Complejo Güija
Especies de árboles registradas en el Complejo Güija

Nombre Común	Nombre Científico
Accituno	<i>Simarouba glauca</i>
Achiote	<i>Bixa orellana</i>
Aguacate	<i>Persea americana</i>
Aguja de arra	<i>Xilosma flexuosum</i>
Almendo de río	<i>Andira inermis</i>
Amate	<i>Ficus goldmani</i>
Amate de río	<i>Ficus insipida</i>
Amatillo	<i>Ficus sp.</i>
Anona blanca	<i>Annona diversifolia</i>
Anono negro, Anona	<i>Annona reticulata</i>
Anono sincuyo	<i>Annona purpurea</i>
Asta	<i>Sapranthus microcarpus</i>
Asta, palo de asta	<i>Nectandra ramonensis</i>
Barretero, Barrehorno	<i>Trichilia trifolia</i>
Brasil	<i>Exostema mexicanum</i>
Cabo de hacha	<i>Trichilia americana</i>
Cagalero	<i>Pisonia aculeata</i>
Canelillo, Pimiento	<i>Ocotea veraguensis</i>
Canjurillo	<i>Casearia corymbosa</i>
Caoba	<i>Swietenia macrophylla</i>
Capulamate	<i>Ficus obtusifolia, F. ovalis</i>
Capulín	<i>Muntingia calabura</i>
Capulín macho	<i>Trema micrantha</i>
Carao	<i>Cassia grandis</i>
Carbón	<i>Mimosa tenuiflora</i>

Carreto, Zorra, Cenicero	<i>Albizia saman</i>
Caulote, Tapaculo	<i>Guzuma ulmifolia</i>
Cedro	<i>Cedrela odorata</i>
Cedro Caoba, Cedro campana	<i>Cedrela salvadorensis</i>
Ceiba	<i>Ceiba pentandra</i>
Ceibillo	<i>Ceiba aesculifolia</i>
Cerezo	<i>Ardizya paschalis</i>
Chaparrón	<i>Rheedia edulis</i>
Chaperno	<i>Lonchocarpus minimiflorus</i>
Chichicaste	<i>Urera baccifera</i>
Chilamate	<i>Ficus insipida</i>
Chilamate	<i>Sapium pedicellatum, S. aucuparium</i>
Chilindron	<i>Alstonia longifolia</i>
Chilillo	<i>Casearia commersoniana</i>
Chorcha de pava	<i>Pogonopus speciosus</i>
Chulujushte	<i>Trophis racemosa</i>
Chulumuyo	<i>Rollinia rensoniana</i>
Cincho, Chaperno, Chapulaltapa	<i>Lonchocarpus salvadorensis</i>
Cojón de puerco	<i>Stemmadema donnell-smithii</i>
Cojón	<i>Stemmadema obovata</i>
Cola de pava	<i>Trichilia havanensis</i>
Cola de Pava	<i>Cupania guatemalensis</i>
Cola de Pata	<i>Trichilia glabra</i>
Conacaste	<i>Enterolobium cyclocarpum</i>
Conacaste blanco	<i>Albizia caribaea</i>
Copal	<i>Bursera bipinnata</i>
Copal Santo	<i>Bursera graveolens</i>
Copinol	<i>Hymenae courbaril</i>
Cordoncillo	<i>Piper arboreum</i>
Corroncho	<i>Gyrocarpus americanus</i>
Cortez blanco	<i>Tabebuia donnell-smithii</i>
Cortez negro	<i>Tabebuia crisantha</i>

Cotonron, Cabo de hacha	<i>Luehea candida</i>
Crucito	<i>Randia armata</i>
Cuayote	<i>Jacaratia mexicana</i>
Flor blanca	<i>Acacia glomerosa</i>
Flor de mayo, Flor de ensarta	<i>Plumeria rubra</i>
Ebano	<i>Dalbergia funera</i>
Guachipilín	<i>Diphysa rabinoides</i>
Guaje	<i>Leucaena diversifolia</i>
Guarumo	<i>Cecropia obtusifolia</i>
Guarumo	<i>Cecropia peltata</i>
Guayabo	<i>Psidium guajava</i>
Guayacan	<i>Pithecellobium oblongum</i>
Guayacan	<i>Myrciaria floribunda</i>
Huele de noche	<i>Solanum sp</i>
Huesito	<i>Thouinia sp</i>
Huesito negro	<i>Thouinia sp</i>
Huiliguiste	<i>Karwinskia calderonii</i>
Irayol	<i>Genipa americana</i>
Izcanal	<i>Acacia bindsii</i>
Jicarillo	<i>Rebедера trinervis</i>
Jiote	<i>Bursera simaruba</i>
Jocote, Jocote jobo	<i>Spondias mombin</i>
Jocote cedro,	<i>Spondias radlkoferi</i>
Jocote de Pava, Jocote de invierno	<i>Spondias cirouella</i>
Jocotillo, Cedrillo	<i>Trichilia martiana</i>
Jocote pitarrillo	<i>Spondias purpurea</i>
Laurel	<i>Cordia alliodora</i>
Lengua de vaca	<i>Curatella americana</i>
Lomo de Lagarto	<i>Sciadodendron excelsum</i>
Madrecacao	<i>Gliricidia sepium</i>
Mano de león	<i>Dendropanax arboreus</i>
Maquilishuat	<i>Tabebuia rosea</i>

Matapalo	<i>Ficus obtusifolia</i>
Matapalo	<i>Ficus pertusa</i>
Memble	<i>Poeppegia procera</i>
Mora	<i>Maclura tinctoria</i>
Morro	<i>Crecentia alata</i>
Mozote	<i>Heliocharpus mexicanus</i>
Mulato, Gallito	<i>Triplaris melaenodendron</i>
Nance	<i>Byrsonima crassifolia</i>
Ojushte	<i>Brosimum allicastrum</i>
Pacun	<i>Sapindus saponaria</i>
Palo de hule, Hule,	<i>Castilla elastica</i>
Papaturre	<i>Coccoloba caracasana</i>
Peine de mico	<i>Apeiba tiborbou</i>
Pepe nance, Lorolillo, Manzanillo	<i>Ximenia americana</i>
Pie de cabro, Pie de venado	<i>Baninia unguolata</i>
Pimiento, Pimiento negro	<i>Phoebe acuminatissima</i>
Pimientillo	<i>Phyllanthus elisiae</i>
Pito	<i>Erythrina berteroana</i>
Plumajillo	<i>Alvaradoa amorphoides</i>
Pochote	<i>Ceiba aesculifolia</i>
Polvo de queso	<i>Albizia adinocephala</i>
Quebracho	<i>Lysiloma divaricatum</i>
Quina	<i>Exostema mexicanum</i>
Roble de bajo	<i>Licania arborea</i>
Ron ron	<i>Astronium graveolens</i>
Salamo	<i>Cabycophyllum candidissimum</i>
San Andres	<i>Tecoma stans</i>
Sambram	<i>Senna reticulata</i>
Sangre de perro	<i>Simira salvadorensis</i>
Sauce llorón	<i>Salix humboldtiana</i>
Shaquiuro	<i>Collubrina ferruginosa</i>
Shilo	<i>Pseudobombax ellipticum</i>

Sicahuite, Cichuite	<i>Lysiloma auritum</i>
Siete pellejos	<i>Iresine angustifolia</i>
Sincuyo, Cincuya	<i>Anona purpurea</i>
Sombra de Cuzuco	<i>Casearia sp</i>
Suquinay	<i>Vernonia patens</i>
Shiram/Tambor	<i>Omphalea oleifera</i>
Tatascamite	<i>Perymenium grande</i>
Tecomasuche	<i>Cochlospermum vitifolium</i>
Tempisque	<i>Sideroxylon capiri spp tempisque</i>
Terciopelo	<i>Sloanea terniflora</i>
Tiguilote	<i>Cordia dentata</i>
Tintero	<i>Guetarda macrosperma</i>
Trompillo, Cachulaguacate	<i>Ocotea sinuata</i>
Trompillo	<i>Ternstroemia tepezapote</i>
Tutumuscuaao	<i>Ipomoea arborescens</i>
Vainillo	<i>Cassia nicaraguensis</i>
Volador	<i>Terminalia oblonga</i>
Zarza	<i>Acacia angustissima</i>
Zarza amarilla	<i>Acacia polyphylla</i>
Zope, Guayacan	<i>Myrospermum frutescens</i>
Zope, Palo de zope	<i>Piscidia grandifolia</i>
Zorrillo	<i>Roupala glaberrima</i>

Especies de arbustos registradas en el Complejo Güija

Nombre común	Nombre técnico
Pata de venado	<i>Bauhinia unguolata</i>
Pato cabro	<i>Bauhinia pauletia</i>
Huevo de iguana	<i>Senna nicaraguensis</i>
Zarzo	<i>Mimosa pigra</i>
Cagalillo	<i>Sesbania emerus</i>
Espino blanco	<i>Acacia cornigera</i>

Quesito	<i>Mahoeviscus arboreus</i>
Cordoncillo	<i>Piper tuberculatum</i>
Chichipince	<i>Hamelia patens</i>
Chichicaste	<i>Urera baccifera</i>
Chichicaste rojo	<i>Urera caracasana</i>
Tempate	<i>Jatropha curcas</i>
Gusano	<i>Acalypha setosa</i>
Higuerillo	<i>Ricinus communis</i>
Papaya montesa	<i>Carica cauliflora</i>
Margarito	<i>Titonia rotundifolia</i>
Anona	<i>Annona</i> spp.
Achiote	<i>Bixa orellana</i>
Jocotillo	<i>Trichilia hirta</i>
San Andrés	<i>Tecoma stans</i>

Especies herbáceas registradas en el Complejo Güija

Nombre común	Nombre técnico
Huisquilito	<i>Amaranthus spinosus</i>
Bledo	<i>Amaranthus viridis</i>
Coyuntura de pollo	<i>Iresine calea</i>
Hierba	<i>Achyranthera brasiliana</i>
Señorita	<i>Asclepia curassavica</i>
Pega pega	<i>Priva modiflora</i>
Cola de alacrán	<i>Stachytarpheta frantzii</i>
Cinco negritos	<i>Lantana camara</i>
Tornillo	<i>Helicteres guazumaefolia</i>
Mora	<i>Solanum nigricans</i>
Miltomate	<i>Physalis ignota</i>
Huevo de gato	<i>Solanum myriacanthum</i>
Hoja del golpe	<i>Solanum diphyllum</i>
Escobilla	<i>Sida acuta</i>
Malvilla	<i>Briquetia spicata</i>
Chipilín peludo	<i>Crotolaria sp</i>

Chipilín	<i>Crotolaria retusa</i>
Chipilín montes	<i>Crotolaria vitellina</i>
Huevos de iguana	<i>Senna biflora</i>
Añil silvestre	<i>Indigofera jamaicensis</i>
Añil	<i>Indigofera sufructicosa</i>
Encanto rosado	<i>Desmodium triflorum</i>
Encanto morado	<i>Desmodium scorpiorus</i>
Cola de alacrán	<i>Heliotropium indicum</i>
Cola de alacrán blanca	<i>Heliotropium cf. ternatum</i>
Santa Lucía	<i>Commelina erecta</i>
Santa Lucía	<i>Commelina diffusa</i>
Santa Lucía	<i>Tripogandra serrulata</i>
Santa Lucía	<i>Tradescantia poelliae</i>
Altamiza	<i>Ambrosia cumanensis</i>
Botón	<i>Eclipta alba</i>
Botoncillo blanco	<i>Melanthera nivea</i>
Chilicate	<i>Tithonia rotundifolia</i>
Duerme lengua	<i>Acnella alba</i>
Hierba del toro	<i>Tridax procumbens</i>
Hierba de sapo	<i>Melampodium divaricatum</i>
Maleza jacalate	<i>Simsia grandiflora</i>
Mejorana	<i>Ageratum conyzoides</i>
Mozote	<i>Bidens pilosa</i>
Oreja de chucho	<i>Elenphantophus spicatus</i>
Pie de paloma	<i>Chamaesyce hyssopifolia</i>
Golondrina	<i>Chamaesyce prostrata</i>
Abrojo	<i>Cenchrus echinatus</i>
Arrocillo	<i>Oriza latifolia</i>
Barrenillo	<i>Cynodon dactylon</i>
Carrizillo	<i>Panicum maximum</i>
Granadilla	<i>Panicum fasciculatum</i>
Lagrimas de San Pedro	<i>Coix lacryma-jobi</i>
Maicillo silvestre	<i>Lasiacis nigra</i>

Mazorquilla	<i>Ischaemum rugosum</i>
Mozote	<i>Cenchrus browhii</i>
Paja blanca	<i>Chloris polydactyla</i>
Paja de burro	<i>Leptochloa filiformis</i>
Paja gris	<i>Leptochloa uninervia</i>
Pasto colorado	<i>Echinochloa colonum</i>
Zacate jaraguá	<i>Hyparrhenia rufa</i>
Zacate conejo	<i>Oplismenius burmannii</i>
Zacate de conejo	<i>Eleusine sp</i>
Zacate de conejo	<i>Ixophorus unisetus</i>
Zacate cola de gallo	<i>Eleusine indica</i>
Zacate ilusión	<i>Panicum trichoides</i>
Zacate	<i>Urochloa fasciculata</i>
Zacate	<i>Paspalum repens</i>

Anexo 6. Especies de peces registradas en el Complejo Güija

ESPECIE	NOMBRE COMÚN
<i>Amatitlania nigrofasciata</i>	Burrita
<i>Amphilophus macracanthus</i> (<i>Cichlasoma guija</i>)	Mojarra negra
<i>Anableps dowei</i>	Cuatrojos
<i>Astyanax fasciatus</i>	Plateada
<i>Atherinella guija</i>	Ejote
<i>Cathorops steindachneri</i>	Quisque, Güicho
<i>Cichlasoma trimaculatum</i>	Istatagua
<i>Oreochromis niloticus</i> *	Tilapia
<i>Parachromis managuensis</i> *	Guatpote tigre
<i>Parachromis motaguensis</i>	Guapote pando
<i>Poecilia gracilis</i>	Chímbolo
<i>Poecilia shenops</i>	Chímbolo
<i>Rhamdia guatemalensis</i>	Filín, juilín
<i>Roeboides bouchellei</i>	Alma seca, sardina
<i>Sciades guatemalensis</i>	Bagre
<i>Synbranchus marmoratus</i>	Anguila

*Especies exóticas

REFERENCIAS

López, W. A. 2007. Diagnóstico Preliminar de los Contaminantes Químicos y Microbiológicos del Lago de Güija y Laguna de Metapán y su Incidencia en la Salud de los Peces. MARN-FIAES-ADESCOLAB. 48 pp.

Nuñez, J.A. 2005. Diversidad Íctea en Sistemas Lacustres de El Salvador. Documento inédito. 50 pp.

Anexo 7. Especies de anfibios registradas en el Complejo Güija

ESPECIE	NOMBRE COMÚN
<i>Dermophis mexicanus</i>	Tepalcúa, cecilia
<i>Craugastor rupinius</i>	Rana
<i>Chaunus marinus</i>	Sapo común
<i>Gastrophyrne usta</i>	Rana
<i>Leptodactylus fragilis</i>	Rana
<i>Leptodactylus melanonotus</i>	Rana
<i>Lithobates forreri</i>	Rana
<i>Ollotis coxijfer</i>	Sapo común
<i>Ollotis luetkenii</i>	Sapo
<i>Physalaemus pustulosus</i>	Rana túngara
<i>Rhinophrynus dorsalis</i>	Sapo borracho
<i>Scinax staufferi</i>	Rana
<i>Smilisca baudinii</i>	Rana
<i>Trachycephalus venulosus</i>	Rana (lechosa)

REFERENCIA

1. Henríquez, V. & J. Ortéz. 2008. Herpetofauna del Área Natural Protegida San Diego-La Barra. Universidad de El Salvador & Ministerio de Medio Ambiente y Recursos Naturales.

Anexo 8. Especies de reptiles registradas en el Complejo Güija

Nombre Científico	Nombre Común
<i>Rhinoclemmys pulcherrima</i>	Tortuga pintada
<i>Kinosternon scorpioides</i>	Tortuga candado
<i>Phyllodactylus tuberculosus</i>	Gecko
<i>Gonatodes albogularis</i>	Cantil
<i>Coleonyx mitratus</i>	Gecko
<i>Basiliscus vittatus</i>	Tenguereche
<i>Ctenosaura flavidorsalis</i>	Garrobo espinudo
<i>Ctenosaura similis</i>	Garrobo jote
<i>Hemidactylus frenatus</i>	Gecko
<i>Sphaerodactylus glaucus</i>	Gecko
<i>Iguana iguana</i>	Iguana verde
<i>Norops serranoi</i>	Lagartija
<i>Norops sericens</i>	Lagartija
<i>Scleropus olloporus</i>	Lagartija
<i>Sceloporus squamosus</i>	Lagartija
<i>Mabuya unimarginata</i>	Lagartija de rayo
<i>Mesocincus managuae</i>	Lagartija

<i>Ameiva undulata</i>	Lagartija
<i>Sphenomorphus assatus</i>	Lagartija
	Lagartija
<i>Aspidoscelis deppii</i>	Lagartija
<i>Aspidoscelis motaguae</i>	Lagartija
<i>Gymnophthalmus speciosus</i>	Lagartija
<i>Boa constrictor</i>	Mazacuata
<i>Coniophanes piceivittis</i>	Guardacamino
<i>Conophis concolor</i>	Guardacamino
<i>Drymobius margaritiferus</i>	Corredora
<i>Enilius flavitorques</i>	Falso coral negro
<i>Imantodes gemmistratus</i>	Bejuquilla amarilla
<i>Lampropeltis triangulum</i>	Falso coral
<i>Leptodeira annulata</i>	Bejuquilla
<i>Leptodymus pulcherrimus</i>	Cabeza verde
<i>Leptophis mexicanus</i>	Bejuquilla
<i>Masticophis mentovarius</i>	Zumbadora
<i>Oxybelis aeneus</i>	Bejuquilla café
<i>Senticolis triaspis</i>	Culebra ratonera
	Tragababosa
<i>Sibon carri</i>	Culebra
<i>Sibon nebulatus</i>	Culebra
<i>Tantilla armillata</i>	Tragacienpiés
<i>Tropidodipsas sartorii</i>	Culebra
<i>Stenorrhina freminvillei</i>	Cotina
<i>Leptotyphlops goudotii</i>	Culebra lombriz
<i>Trimorphodon biscutatus</i>	Falso tamagaz
<i>Micrurus nigrocinctus</i>	Coral verdadero
<i>Porthidium ophryomegas</i>	Víbora totoba
<i>Crotalus durissus</i>	Cascabel

REFERENCIAS

Henríquez, V. & J. Ortéz. 2008. Herpetofauna del Área Natural Protegida San Diego-La Barra. Universidad de El Salvador & Ministerio de Medio Ambiente y Recursos Naturales.

Anexo 9. Especies de aves registradas en el Complejo Güija

Nombre Científico	Nombre Común
<i>Crypturellus cinnamomeus</i>	Gallina mona, tinamú
<i>Tachybaptus dominicus</i>	Zambullidor menor, colimbo
<i>Podilymbus podiceps</i>	Zambullidor piquigruoso, patito
<i>Podiceps nigricollis</i>	Zambullidor Mediano
<i>Pelecanus occidentalis</i>	Pelícano pardo
<i>Phalacrocorax brasilianus</i>	Cormorán oliváceo, pato chancho
<i>Anhinga anhinga</i>	Pato Aguja
<i>Ardea herodias</i>	Garzón cenizo
<i>Ardea alba</i>	Garzón blanco
<i>Egretta thula</i>	Garza dedos dorados
<i>Egretta caerulea</i>	Garza azul
<i>Egretta tricolor</i>	Garza tricolor
<i>Egretta rufescens</i>	Garza piquirrota
<i>Bubulcus ibis</i>	Garza ganadera
<i>Butorides virescens</i>	Garcita oscura
<i>Agamia agami</i>	Garza ventricastaña
<i>Nycticorax nycticorax</i>	Garza nocturna coroninegra
<i>Nyctanassa violacea</i>	Garza nocturna coroniclara
<i>Cochlearius cochlearius</i>	Garza Cucharón
<i>Ajaia ajaja</i>	Ibis espátula, espátula rosada
<i>Mycteria americana</i>	Cigüeña americana
<i>Coragyps atratus</i>	Zopilote común, zope
<i>Cathartes aura</i>	Aura común, sunchiche
<i>Dendrocygna autumnalis</i>	Pato pijije aliblanco, pichiche aliblanco
<i>Dendrocygna bicolor</i>	Pato pijije alioscuro, pichiche real
<i>Anas americana</i>	Pato chalcuán, pato frentiblanco
<i>Anas discors</i>	Cerceta aliazul clara
<i>Anas chryseata</i>	Pato cucharón
<i>Anas acuta</i>	Pato golondrino

<i>Aythya affinis</i>	Pato boludo Menor
<i>Nomonyx dominica</i>	Pato tímido, pato enmascarado
<i>Oxyura jamaicensis</i>	Pato candilejo, pato rojizo, lentejo
<i>Pandion halietus</i>	Águila pescadora
<i>Elanus caeruleus</i>	Milano coliblanco
<i>Rostrhamus sociabilis</i>	Milano caracolero
<i>Circus cyaneus</i>	Aguililla rastrera
<i>Geranospiza caerulescens</i>	Aguililla zancona
<i>Asturina nitida</i>	Aguililla gris
<i>Buteogallus anthracinus</i>	Aguililla negra menor
<i>Buteogallus urubitinga</i>	Aguililla negra mayor
<i>Parabuteo unicinctus</i>	Aguililla rojinegra
<i>Buteo magnirostris</i>	Aguililla caminera
<i>Buteo swainsoni</i>	Aguililla migratoria mayor, azacuán
<i>Buteo albicaudatus</i>	Aguililla coliblanca
<i>Buteo albonotatus</i>	Aguililla aura
<i>Buteo jamaicensis</i>	Aguililla colirrufa, gavián de cola roja
<i>Micrastur semitorquatus</i>	Halcón selvático mayor, quitacabeza
<i>Caracara plancus</i>	Caracara común, querque
<i>Herpethobates cassinians</i>	Halcón guaco, guás
<i>Falco sparverius</i>	Halcón cernícalo
<i>Falco rufigularis</i>	Halcón cazamurciélagos
<i>Ortalis leucogastra</i>	Chachalaca vientre blanco
<i>Colinus leucopogon</i>	Codorníz cotuí centroamericana
<i>Laterallus ruber</i>	Polluela colorada
<i>Aramides axillaris</i>	tamborcito
<i>Porphyryula martinica</i>	Gallereta morada, gallineta azul
<i>Gallinula chloropus</i>	Gallereta frentirroja
<i>Fulica americana</i>	Gallareta americana, gallineta pico blanco
<i>Aramus guarauna</i>	Carao, pájaro caracolero
<i>Charadrius collaris</i>	Chorlito de collar
<i>Charadrius semipalmatus</i>	Chorlito semipalmado

<i>Himantopus mexicanus</i>	Avoceta piquirrecta
<i>Jacana spinosa</i>	Jacana centroamerica, mantellina
<i>Catoptrophorus semipalmatus</i>	Playero pihuihui
<i>Arenaria interpres</i>	Vuelvepedras común
<i>Actitis macularia</i>	Playerito alzacolita
<i>Calidris alba</i>	Playerito correlón
<i>Calidris minutilla</i>	Playerito mínimo
<i>Calidris himantopus</i>	Playero zancón
<i>Larus atricilla</i>	Gaviota atricila
<i>Sterna caspia</i>	Golondrina marina grande piquirroja
<i>Sterna maxima</i>	Golondrina marina grande piquinaranja
<i>Sterna sandvicensis</i>	Golondrina marina de Sandwich
<i>Columba livia</i>	Paloma doméstica
<i>Columba flavirostris</i>	Paloma morada ventrioscura
<i>Zenaida asiatica</i>	Paloma aliblanca
<i>Zenaida macroura</i>	Paloma huilota
<i>Columbina inca</i>	Tórtola colilarga
<i>Columbina passerina</i>	Tórtola pechipunteada
<i>Columbina minuta</i>	Tórtola pechilisa
<i>Columbina talpacoti</i>	Tórtola rojiza
<i>Leptotila verreauxi</i>	Paloma perdíz común
<i>Aratinga strenua</i>	Pericón verde centroamericano
<i>Aratinga canicularis</i>	Perico frentinaranja, chocoyo
<i>Brotogeris jugularis</i>	Periquito aliamarillo, catalnica
<i>Amazona albifrons</i>	Loro frentiblanco, cotorra
<i>Amazona auropalliata</i>	Loro nuquiamarillo
<i>Coccyzus americanus</i>	Cucillo pechiblanco
<i>Coccyzus minor</i>	Cucillo ventrioscuro
<i>Piaya cayana</i>	Cucillo marrón
<i>Tapera naevia</i>	Cucillo rayado
<i>Morococcyx erythropygus</i>	Cucillo terrestre
<i>Crotophaga sulcirostris</i>	Garrapatero pijuy, piyujó
<i>Tyto alba</i>	Lechuza de campanario

<i>Otus cooperi</i>	Tecolote de Cooper
<i>Otus trichopsis</i>	Tecolote rítmico
<i>Glauucidium brasilianum</i>	Tecolito bajoño
<i>Ciccaba virgata</i>	Búho tropical
<i>Nyctridomus albicollis</i>	Tapacamino pucuyo, pucuyo
<i>Nyctibius jamaicensis</i>	Pájaro troncón, mistericuco
<i>Streptoprocne rutila</i>	Vencejito cuellistaño
<i>Anthracoceros prevostii</i>	Chupaflor Gorjinegro
<i>Chlorostilbon canivettii</i>	Colibrí tijereta esmeralda
<i>Amazilia beryllina</i>	Colibrí de Berilo
<i>Amazilia rutila</i>	Colibrí canelo
<i>Heliomaster constantii</i>	Heliomaster flanquigris
<i>Archilochus colubris</i>	Colibrí de paso
<i>Trogon melanocephalus</i>	Trogón pechiamarillo cabecinegro
<i>Trogon violaceus</i>	Trogón pechiamarillo colibarrado
<i>Trogon elegans</i>	Trogón colicobrizo
<i>Momotus momota</i>	Momoto mayor, talapo
<i>Eumomota superciliosa</i>	Momoto cornatinegro, torogoz
<i>Ceryle torquata</i>	Martín pescador pechirrojo
<i>Ceryle alcyon</i>	Martín pescador norteno
<i>Chloroceryle amazona</i>	Martín pescador verde
<i>Chloroceryle americana</i>	Martín pescador menor
<i>Pteroglossus torquatus</i>	Tucancillo collarajo, pico de navaja
<i>Melanerpes aurifrons</i>	Carpintero pechileonado común, cheje
<i>Piculus rubiginosus</i>	Carpintero verde tropical
<i>Dryocopus lineatus</i>	Carpintero grande crestirrojo
<i>Sittasomus griseicapillus</i>	Trepador oliváceo
<i>Xiphorhynchus flavigaster</i>	Trepador dorirrayado menor
<i>Lepidocolaptes souleyetii</i>	Trepador dorsibarrado menor
<i>Thamnophilus doliatus</i>	Batará barrado
<i>Camptostoma imberbe</i>	Mosquerito silbador

<i>Elaenia flavogaster</i>	Mosquero Elenia aliamarillo
<i>Oncostoma cinereogulare</i>	Mosquerito piquicurvo
<i>Todirostrum cinereus</i>	Mosquero espatulilla amarillo
<i>Rynchocyclus brevirostris</i>	Mosquerito piquichato de anteojos
<i>Tolmomyias sulphurescens</i>	Mosquerito ojiblanco
<i>Contopus cinereus</i>	Contopus tropical
<i>Empidonax traillii</i>	Empidonax de Traill
<i>Empidonax minimus</i>	Empidonax mínimo
<i>Sayornis nigricans</i>	Mosquero blanquinegro
<i>Myiarchus tuberculifer</i>	Papamoscas copetón triste
<i>Myiarchus cinerascens</i>	Papamoscas copetón gorjicenido
<i>Myiarchus nuttingi</i>	Papamoscas de Nutting
<i>Myiarchus crinitus</i>	Papamoscas copetón viajero
<i>Myiarchus tyrannulus</i>	Papamoscas copetón tiranillo
<i>Pitangus sulphuratus</i>	luis benteveo, cristofué
<i>Megarhynchus pitangua</i>	luis piquigrueso
<i>Myiozetetes similis</i>	luis gregario, chíó
<i>Myiodenastes luteiventris</i>	Papamoscas rayado cejiblanco
<i>Tyrannus melancholicus</i>	Tirano tropical comun
<i>Tyrannus verticalis</i>	Tirano pálido
<i>Tyrannus forficatus</i>	Tirano tijereta claro
<i>Pachyrhamphus aglaiae</i>	Mosquero cabezón piquigrueso
<i>Tityra semifasciata</i>	Titira puerquito
<i>Vireo flavifrons</i>	Vireo pechiamarillo
<i>Vireo gilvus</i>	Vireo gorjeador norteño
<i>Vireo flavoviridis</i>	Vireo ojirrojo
<i>Hylophilus decurtatus</i>	Virecillo cabecigris
<i>Cyclarhis guyanensis</i>	Vireón cejirrufo
<i>Calocitta formosa</i>	Urraca hermosa cariblanca, urraca
<i>Tachycineta albilinea</i>	Golondrina rabadilla blanca
<i>Tachycineta thalassina</i>	Golondrina cariblanca
<i>Progne subis</i>	Golondrina grande pechipálida
<i>Stelgidopteryx serripennis</i>	Golondrina gorjicafé
<i>Riparia riparia</i>	Golondrina pechifajada

<i>Hirundo rustica</i>	Golondrina tijereta
<i>Petrichelidon pyrrhonota</i>	Golondrina risquera
<i>Campylorhynchus rufinucha</i>	Matraca nuquirrufa, guacalchía
<i>Thryothorus maculipectus</i>	Troglodita pechimanchado
<i>Thryothorus pleurostictus</i>	Troglodita ventribarrado
<i>Thryothorus modestus</i>	Troglodita modesto
<i>Troglodytes aedon</i>	Arriero
<i>Poliophtila caerulea</i>	Perlita piis
<i>Poliophtila albiloris</i>	Perlita albiloris, monjita
<i>Catharus ustulatus</i>	Zorzal de Swainson
<i>Turdus grayi</i>	Zorzal pardo, chonte
<i>Vermivora peregrina</i>	Chipe peregrino
<i>Dendroica petechia</i>	Chipe amarillo norteño
<i>Dendroica magnolia</i>	Chipe colifajado
<i>Dendroica virens</i>	Chipe negriamarillo dorsiverde
<i>Mniotilta varia</i>	Chipe blanco y negro
<i>Setophaga ruticilla</i>	Pavito migratorio
<i>Protonotaria citrea</i>	Chipe cabecidorado
<i>Seiurus aurocapillus</i>	Chipe gorjinaranja
<i>Seiurus noveboracensis</i>	Chipe suelero gorjijaspeado
<i>Oporornis philadelphia</i>	Chipe cabecigrís filadélfico
<i>Oporornis tolmiei</i>	Chipe gris de Tolmie
<i>Geothlypis trichas</i>	Mascarita norteña
<i>Geothlypis poliocephala</i>	Mascarita piquigruesa
<i>Euthlypis lachrymosa</i>	Pajulito, pavito roquero
<i>Basileuterus rufifrons</i>	Chipe rey mexicano
<i>Icteria virens</i>	Chipe piquigrueso
<i>Habia rubica</i>	Tángara rojisucia rúbica
<i>Piranga rubra</i>	Tángara roja migratoria
<i>Piranga ludoviciana</i>	Tángara aliblanca migratoria
<i>Thraupis episcopus</i>	Tángara azul gris, azulejo
<i>Thraupis abbas</i>	Tángara aliamarilla
<i>Euphonia affinis</i>	Eufonia gorjinegra afín
<i>Volatinia jacarina</i>	Semillerito brincador

<i>Sporophila torqueola</i>	Semillerito collarejo
<i>Sporophila minuta</i>	Semillerito pechicanelo
<i>Aimophila ruficauda</i>	Gorrión cachetinegro tropical
<i>Passerculus sandwichensis</i>	Gorrión sabanero común
<i>Ammodramus savannarum</i>	Gorrión sabanero pechileonado
<i>Spiza americana</i>	Espiza
<i>Saltator coerulescens</i>	Saltator grisáceo, dichosofuí
<i>Saltator atriceps</i>	Saltator cabecinegro
<i>Cyanocompsa parellina</i>	Colorín azul-negro
<i>Guiraca caerulea</i>	Picogrueso azul
<i>Pheucticus ludovicianus</i>	Piquigrueso pechirroza
<i>Passerina cyanea</i>	Colorín azul
<i>Passerina ciris</i>	Colorín sietecolores
<i>Agelaius phoeniceus</i>	Tordo sargento, cordelín
<i>Sturnella magna</i>	Pradero gorjeador
<i>Dives dives</i>	Tordo cantor
<i>Quiscalus mexicanus</i>	Zanate mexicano
<i>Molothrus aeneus</i>	Tordito ojirrojo
<i>Icterus spurius</i>	Bolsero ocre
<i>Icterus pustulatus</i>	Bolsero pustulado
<i>Icterus pectoralis</i>	Bolsero pechimanchado
<i>Icterus gularis</i>	Bolsero piquigrueso
<i>Icterus galbula</i>	Bolsero de Baltimore
<i>Icterus bullockii</i>	Bolsero norteño ojirrayado
<i>Carduelis psaltria</i>	Jilquero dorsinegro
<i>Passer domesticus</i>	Gorrión Común

REFERENCIAS

Herrera, N. 2005. Estudio Ambiental: Estado de Conservación del Complejo Lago de Güija. Ministerio de Medio Ambiente y Recursos Naturales, Centro Nacional de Registros. 131 pp.

Anexo 10. Especies de mamíferos registradas en el Complejo Güija

NOMBRE CIENTÍFICO	NOMBRE COMÚN
<i>Didelphis marsupialis</i>	Tacuazín, Guazalo

	Tacuazín blanco
<i>Didelphis virginiana</i>	
<i>Philander opossum</i>	Tacuazín cuatro ojos
<i>Balantiopteryx plicata</i>	Murciélago
<i>Peropteryx macrotis</i>	Murciélago
<i>Glossophaga soricina</i>	Murciélago común
<i>Carollia perspicillata</i>	Murciélago
<i>Artibeus lituratus</i>	Murciélago
<i>Artibeus jamaicensis</i>	Murciélago
<i>Desmodus rotundus</i>	Vampiro común
<i>Diphylla eucaudata</i>	Vampiro
<i>Natalus stramineus</i>	Murciélago mexicano
<i>Rhogeessa tumida</i>	Murciélago amarillo
	Murciélago
<i>Molossus molossus</i>	
<i>Tamandua mexicana</i>	Osos hormiguero
<i>Dasypus novemcinctus</i>	Cusuco
	Conejo de monte
<i>Sylvilagus floridanus</i>	
<i>Sciurus deppei</i>	Ardilla roja
<i>Sciurus variegatoides</i>	Ardilla gris
<i>Liomys sp.</i>	Ratón
<i>Oryzomys conesi</i>	Ratón arrocero
<i>Sigmodon hispidus</i>	Rata de algodón
<i>Rattus rattus</i>	Rata casera
<i>Mus musculus</i>	Ratón casero
<i>Agouti paca</i>	Tepezcuintle
<i>Dasyprocta punctata</i>	Cotuza
<i>Urocyon cinereoargenteus</i>	Gato de monte, zorra
<i>Procyon lotor</i>	Mapache
<i>Nasua narica</i>	Pezote
<i>Potos flavus</i>	Micoleón
<i>Mustela frenata</i>	Comadreja
<i>Galictis vittata</i>	Grisón
<i>Spilogale putorius</i>	Zorrillo manchado
<i>Mephitis macroura</i>	Zorrillo
<i>Conepatus mesoleucus</i>	Zorrillo listado
<i>Leopardus pardalis</i>	Tigrillo
<i>Leopardus wiedii</i>	Tigrillo
<i>Puma yagouaroundi</i>	Gato zonto
<i>Odocoileus virginianus</i>	Venado cola blanca

REFERENCIAS

Herrera, N. 2005. Estudio Ambiental: Estado de Conservación del Complejo Lago de Güija. Ministerio de Medio Ambiente y Recursos Naturales, Centro Nacional de Registros. 131 pp.

ANEXO 11. Especies registradas en el Complejo Güija y que se incluyen en lista oficial de especies amenazadas y en peligro de extinción de El Salvador (2009).

ESPECIE	NOMBRE COMUN	UICN	CITES
ANFIBIOS			
<i>Dermopphis mexicanus</i> *	Tepalcua	Vulnerable	No incluida
REPITILES			
<i>Coleonyx elegans</i> *	Gecko pintado	No incluida	No incluida
<i>Ctenosaura flavidorsalis</i> *	Garrobo espinoso	En peligro	No incluida
<i>Iguana iguana</i> *	Iguana verde	No incluida	Apéndice II
<i>Dryadophus melanolomus</i> *	Lagartija lisa	No incluida	No incluida
<i>Lampropeltis triangulum</i> *	Falso coral rojo	No incluida	No incluida
<i>Scaphirotundophis annulatus</i> *	Coral mixto	No incluida	No incluida
<i>Tantilla melanocephala</i> *	Tragacienpiés	No incluida	No incluida
<i>Tantilla vermiformes</i> *	Tragacienpiés	No incluida	No incluida
<i>Micrurus nigrocinctus</i> *	Coral	No incluida	No incluida
<i>Crotalus simus</i> *	Víbora cascabel	No incluida	No incluida
AVES			
<i>Nomonyx dominicus</i> **	Pato enmascarado	No incluida	No incluida
<i>Anbinga anbinga</i> **	Pato aguja	No incluida	No incluida
<i>Botaurus pinnatus</i> **	Pájaro músico	No incluida	No incluida
<i>Tigrisoma mexicanum</i> **	Garza tigre	No incluida	No incluida

<i>Mycteria americana</i> *	Cigüeña americana	No incluida	No incluida
<i>Sarcoramphus papa</i> **	Rey zope	No incluida	No incluida
<i>Rostrhamus sociabilis</i> *	Gavilán caracolero	Menor preocupación	No incluida
<i>Geranospiza caerulescens</i> **	Gavilán zancudo	Menor preocupación	No incluida
<i>Buteogallus urublinga</i> **	Aguililla negra	Menor preocupación	No incluida
<i>Parabuteo unicinctus</i> **	Aguililla de Harris	Menor preocupación	No incluida
<i>Falco ruficularis</i> **	Halcón	Menor preocupación	No incluida
<i>Laterallus ruber</i> *	Pollo de agua	Menor preocupación	No incluida
<i>Aramides axillaris</i> *	Tamborcito	Menor preocupación	No incluida
<i>Gallinula chloropus</i> **	Gallineta pico rojo	Menor preocupación	No incluida
<i>Fulica americana</i> *	Gallineta pico blanco	Menor preocupación	No incluida
<i>Pluvialis squatarola</i> *	Chorlo plateado	Menor preocupación	No incluida
<i>Pluvialis dominica</i> **	Chorlo dorado	Menor preocupación	No incluida
<i>Charadrius vociferus</i> *	Chorlo de collar doble	Menor preocupación	No incluida
<i>Tringa melanoleuca</i> *	Playerito	Menor preocupación	No incluida
<i>Tringa flavipes</i> *	Playerito	Menor preocupación	No incluida
<i>Tringa solitaria</i> **	Playerito solitario	Menor preocupación	No incluida
<i>Calidris pusilla</i> *	Playero	Menor preocupación	No incluida
<i>Calidris mauri</i> **	Playerito occidental	Menor preocupación	No incluida
<i>Calidris minutilla</i> **	Playerito patas amarillas	Menor preocupación	No incluida
<i>Limnodromus griseus</i> **	Costurero	Menor preocupación	No incluida
<i>Gallinago delicata</i> *	Gallinago	Menor preocupación	No incluida
<i>Thalasseus maximus</i> *	Golondrina marina	Menor preocupación	No incluida
<i>Chlidonias niger</i> *	Golondrina marina	Menor preocupación	No incluida
<i>Rynchobps niger</i> **	Rayador	Menor preocupación	No incluida
<i>Amazona albrifrons</i> *	Cotorra	Menor preocupación	Apéndice II
<i>Amazona auropalliata</i> **	Lora nuca amarilla	Menor preocupación	Apéndice I

<i>Tyto alba</i> *	Lechuza	Menor preocupación	No incluida
<i>Chordeiles acutipennis</i> **	Pucuyo	Menor preocupación	No incluida
<i>Nyctibius jamaicensis</i> *	Pajarón troncón	Menor preocupación	No incluida
<i>Anthracoceros prevostii</i> *	Vencejo	Menor preocupación	No incluida
<i>Megascops torquata</i> **	Martín pescador	Menor preocupación	No incluida
<i>Pteroglossus torquatus</i> *	Navajón, tucán	Menor preocupación	No incluida
<i>Campephilus guatemalensis</i> **	Carpintero	Menor preocupación	No incluida
<i>Passerina ciris</i> **	Colorín	Casi amenazado	No incluida

MAMÍFEROS

<i>Tamandua mexicana</i> *	Oso hormiguero	Menor preocupación	No incluida
<i>Rhynchonycteris nas</i> *	Murciélago de probóscide	Menor preocupación	No incluida
<i>Peropteryx macrotis macrotis</i> *	Murciélago cara de perro	Menor preocupación	No incluida
<i>Balantiopteryx plicata plicata</i> *	Murciélago con saco gris	Menor preocupación	No incluida
<i>Pteronotus persnatus psilotis</i> *		Menor preocupación	No incluida
<i>Dyphylla ecaudata</i> *	Murciélago vampiro	Menor preocupación	No incluida
<i>Natalus stramineus minor</i>	Murciélago	Menor preocupación	No incluida
<i>Agouti paca nelsoni</i> *	Tepezcuintle	Menor preocupación	No incluida
<i>Galictis vittata</i> **	Grisón	Menor preocupación	No incluida
<i>Conepatus leuconotus nicaraguae</i> *	Zorrillo nariz de cerdo	Menor preocupación	No incluida
<i>Puma concolor mayensis</i> **	Puma	Menor preocupación	No incluida
<i>Leopardus pardalis pardalis</i> **	Tigrillo	Menor preocupación	Apéndice I
<i>Leopardus wiedii</i> **	Tigrillo	Casi amenazado	Apéndice I

PLANTAS

<i>Tillandsia xerografita</i> **	Gallito	No incluida	Apéndice II, Perú
<i>Eysenhardtia adenostylis</i> *	Taray	No incluida	No incluida
<i>Leucaena salvadorensis</i> *		Riesgo bajo	No incluida

<i>Cedrela salvadorensis</i> *	Cedro blanco	No incluida	No incluida
<i>Cedrela odorata</i>	Cedro	Vulnerable	Apéndice III, Colombia, Guatemala, Perú
<i>Swietenia macrophylla</i> **	Caoba	Vulnerable	Apéndice II
<i>Guaiacum sanctum</i> **	Guayacan	En peligro	Apéndice III Bolivia

*Amenazada **En peligro de extinción. Diario Oficial de la República de El Salvador, Viernes 5 de junio de 2009. Tomo No. 383, Número 103.

ANEXO 12. Fotografías.



Plateada (*Ashtyanax fasciatus*) en suelo de zona de anidación en La Barra (julio 2004), Humedal Complejo Güija. Fotografía de Enrique Barraza.



Petrograbado en Cerro Igualtepeq, Lago de Güija. Fotografía de Miguel Estrada.



Trozo cefálico de quisque (*Cathorops steindachneri*) en suelo de zona de anidación en la Barra (julio 2004), Humedal Complejo Güija. Fotografía de Enrique Barraza.



Procesión de la virgen de Belén, 13 de mayo de 2010. Fotografía de Miguel Estrada.



Laguna de Teconalá, y bosque seco tropical alrededor. Fotografía de Néstor Herrera.



Playa El Desagüe, Lago de Güija, época seca. Fotografía de Néstor Herrera.



Avifauna en lago de Güija. Fotografía de Miguel Estrada.



Bosque aluvial, sector La Barra. Fotografía de Miguel Estrada.