

34°42'E 34°44'E 34°46'E 34°48'E 34°50'E 34°52'E

# Дніпровсько-Орільська заплава

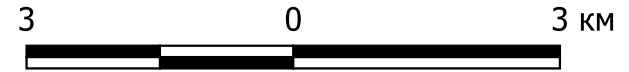
Офіційна площа  
2 560 га



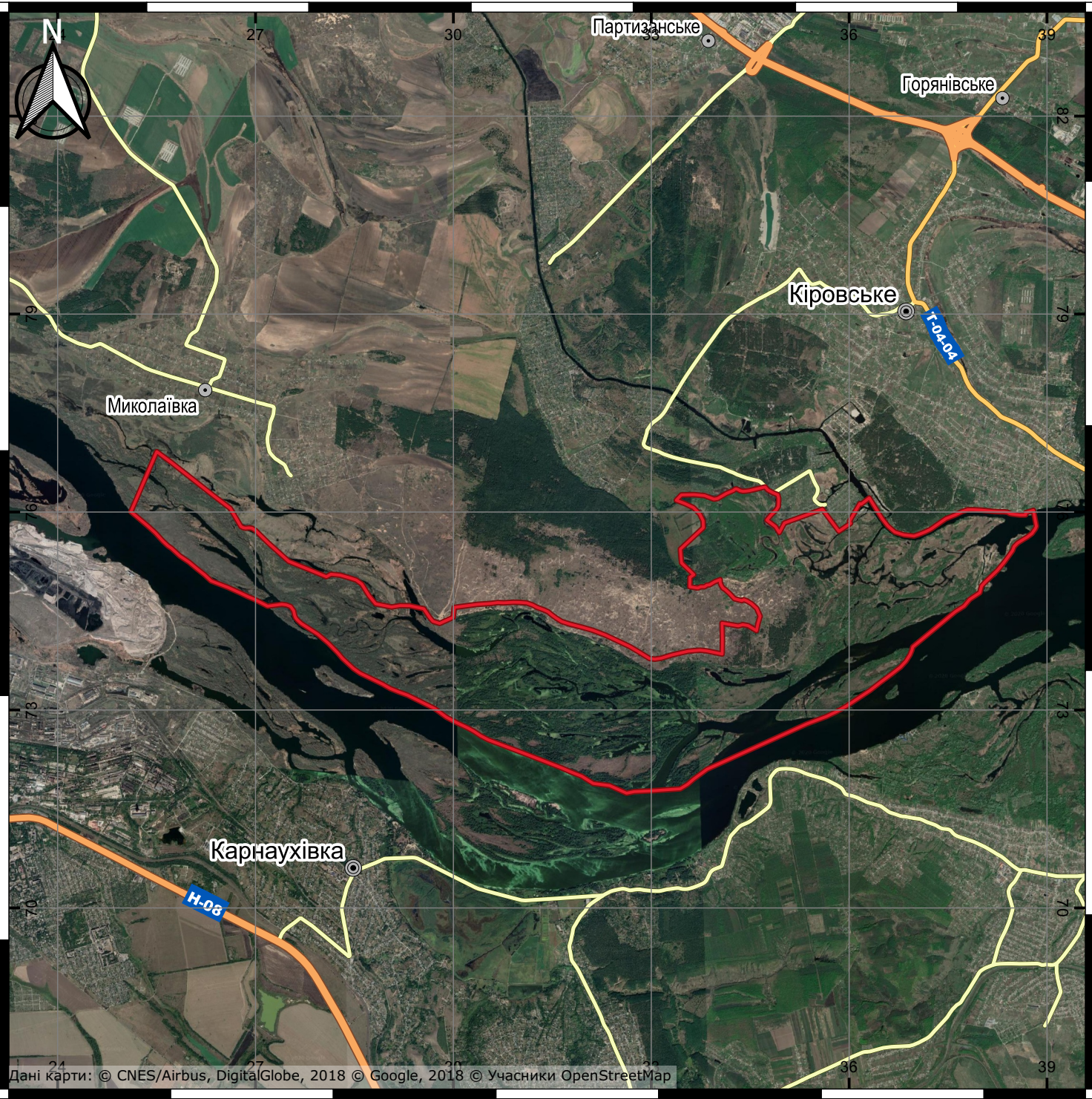
## Умовні позначення:

- водно-болотне значення угіддя
- місцепоходження
- межі
- населені пункти
- місто
- сільське поселення
- регіональне
- територіальне
- місцеве

EPSG: 32636



Міністерство екології та природних ресурсів України



Дані карти: © CNES/Airbus, DigitalGlobe, 2018 © Google, 2018 © Учасники OpenStreetMap