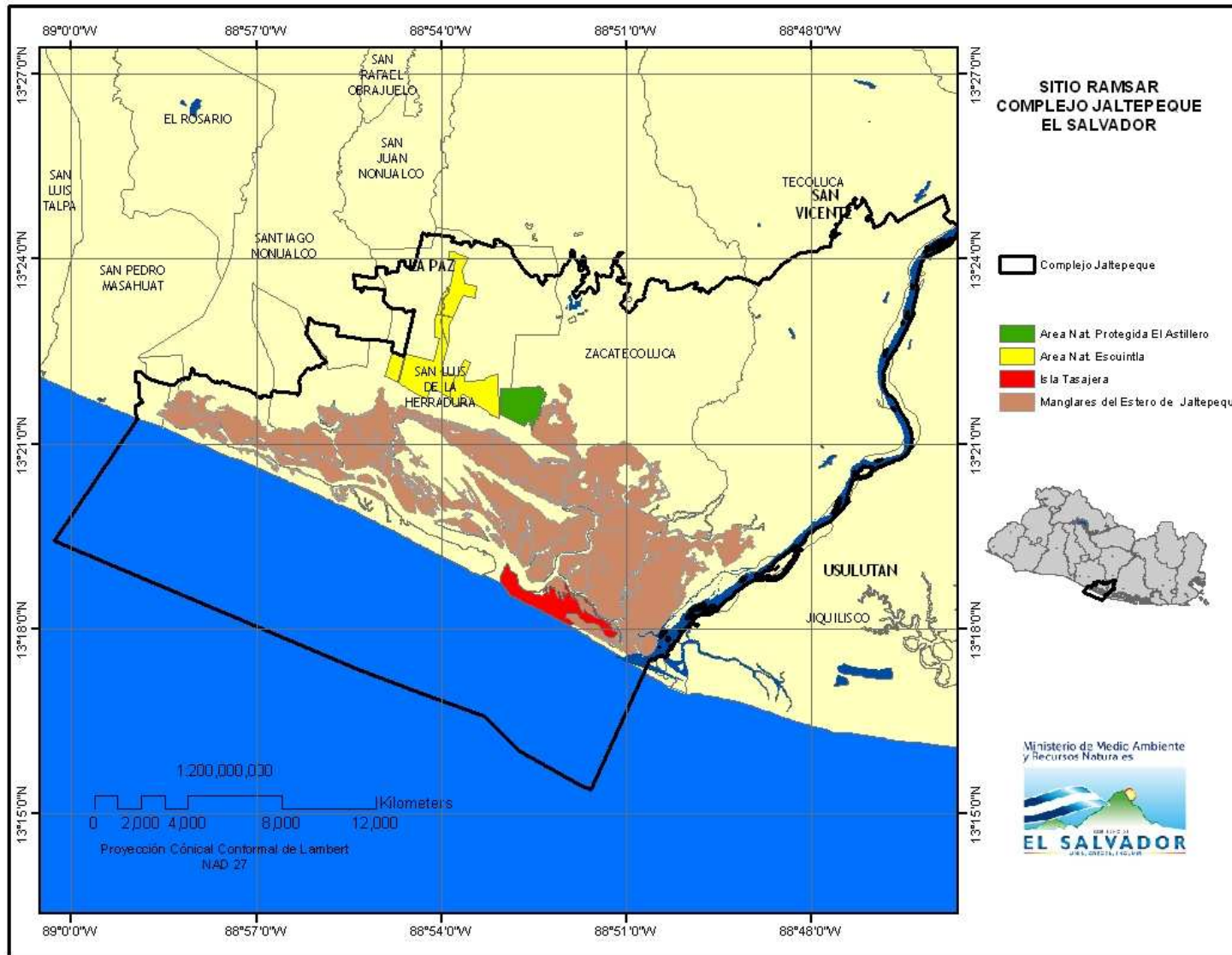


# ANEXOS

Anexo1. Sitio Ramsar Complejo Jaltepeque

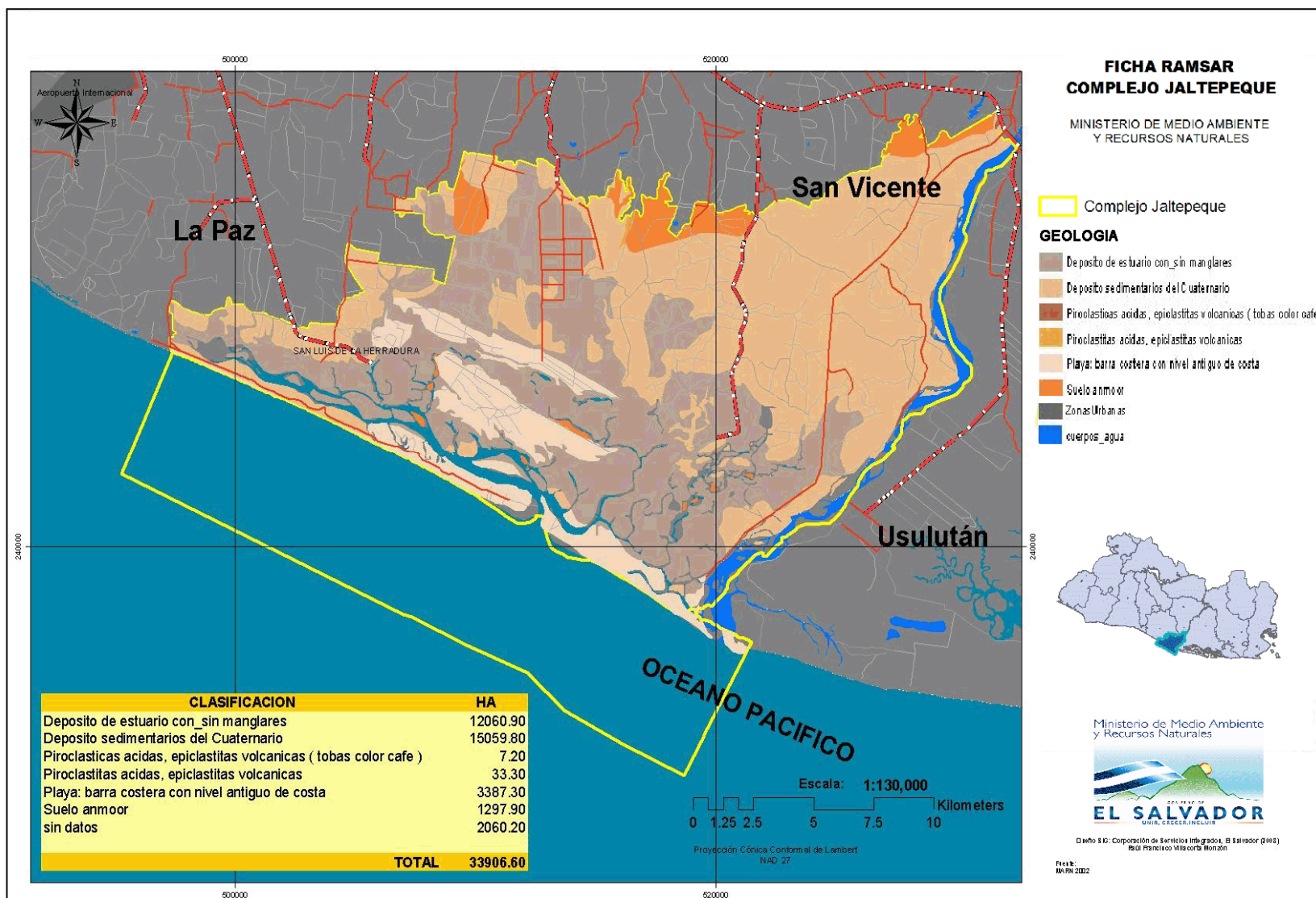


Anexo 2. Puntos de Coordenadas para la ubicación del Sitio Ramsar Complejo Jaltepeque

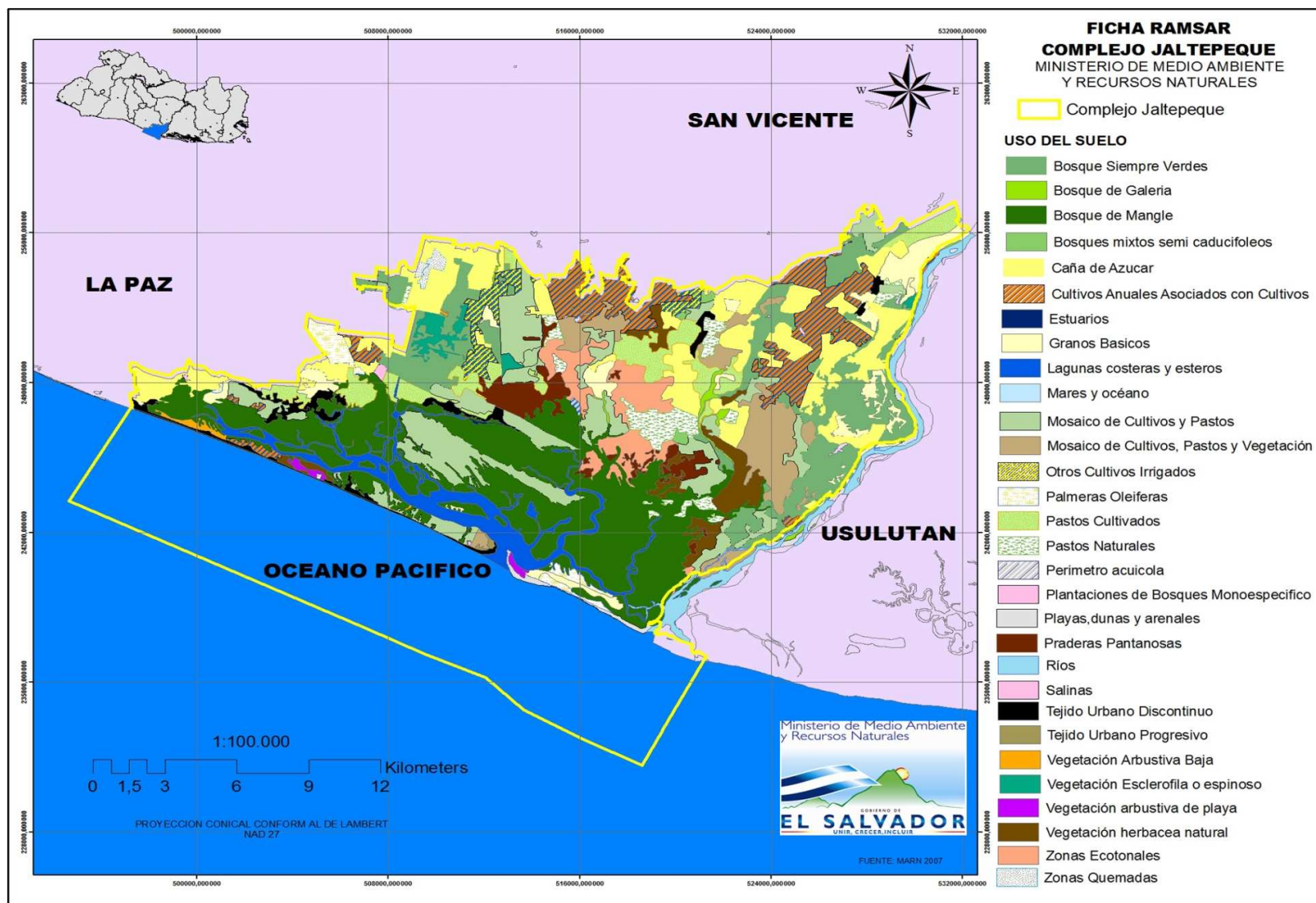
N° de Punto	Nombre del Punto	Oeste			Norte		
		Grados	minutos	Segundos	Grados	minutos	segundos
1	Intersección de quebradas	88	53	33.7	13	25	10.3
2	Intersección	88	52	34.3	13	24	33.7
3	Pista	88	51	52.2	13	24	4.6
4	Este de montaña Izcanal	88	51	30.5	13	22	44.5
5	W del cantón Azacualpa	88	49	56.9	13	20	51.1
6	Sin denominación	88	48	59.8	13	20	2.4
7	Final de la calle Hda Las Margaritas N de curva de calle y al N de la Hda	88	46	47.7	13	19	38.5
8	San Bartolo	88	45	55.6	13	20	37.7
9	Caserío San Carlos	88	45	9.5	13	23	0.4
10	Hda. El Triunfo	88	44	32.4	13	23	40.4
11	Intersección de calle	88	44	11.8	13	24	22.9
12	Sin denominación	88	43	18.4	13	25	11.7
13	Esquina de calle	88	42	0.1	13	25	26.2
14	San Marcos Lempa Borde de Occidental de San Marcos	88	42	19.7	13	25	39.8
15	Lempa	88	41	58.9	13	25	23.3
16	Sin denominación	88	42	25.5	13	25	4
17	Esquinero de meandro	88	43	9.4	13	24	21.6
18	Meandro	88	42	59.2	13	24	2.9
19	Meandro	88	42	58.2	13	23	56.4
20	Borde Nancuchiname	88	43	10.3	13	23	25.4
21	Borde Nancuchiname	88	43	10.3	13	23	25.4
22	Borde Nancuchiname	88	43	35.5	13	22	46.9
23	Borde Nancuchiname	88	43	43.2	13	22	12.7
24	Borde Nancuchiname	88	43	35.8	13	21	17.2
25	Borde Nancuchiname	88	43	1.8	13	20	20.6
26	Borde Nancuchiname	88	43	18.9	13	20	7.7
27	Final calle borde de Nancuchiname	88	43	52.2	13	19	52.8
28	Borde de río	88	44	22.4	13	19	37.7
29	Isla de Mangle	88	44	41.7	13	19	3.7
30	Borde de Isla de Mangle	88	44	53.9	13	18	53.1
31	NNW de pista Hda Carmela	88	45	3.1	13	18	26.4
32	Borde de río	88	44	15	13	18	0.5
33	Final calle Caserío La Canoa	88	45	53.3	13	17	47.5
34	Borde de río Hda. San Antonio	88	46	21.7	13	17	25
35	N de Isla Tiguiloterá	88	46	59.6	13	17	27.5
36	Borde de río	88	47	24.1	13	16	40.8
37	N de Isla El Pito	88	48	18.9	13	16	24.4
38	S de Isla Las iguanas Punta de Playa, Desembocadura del	88	48	25.2	13	16	5.4
39	Río Lempa Punto dentro del Mar, frente a	88	48	30.1	13	14	38
40	desembocadura Río Lempa Punto dentro del Mar, frente a Playa	88	49	46.6	13	12	20.8
41	San Marcelino	89	2	43.5	13	18	37.7

	Esquina de calle Playa San						
42	Marcelino	89	1	27.7	13	21	6.5
43	N de manglares	89	0	37.2	13	22	27.9
44	NE de Manglares	89	0	1.1	13	22	17.4
45	SW de Hda. San Francisco	89	0	7.7	13	21	40.5
46	Puente San Cristóbal	88	58	19.7	13	21	16.3
47	Final calle Puerto El Amate	88	58	1.5	13	20	46.4
48	Sur del Caserío El Llano	88	57	31.8	13	20	45.3
49	Final del Estero	88	56	49.5	13	21	27.2
50	Sur del Caserío El Escobal	88	56	14.7	13	21	5.8
51	Borde de manglar	88	55	54	13	21	21.6
52	Este del Caserío El Anonal	88	56	45.3	13	22	9.7
53	Norte de la zona Inundada	88	55	10.1	13	23	25.4
54	Sur de Escuintla	88	54	29.1	13	23	17.7
55	Punto geodésico Escuintla	88	54	17.5	13	23	46.8
56	Escuintla	88	54	10.8	13	23	53.5
57	Escuintla	88	54	1	13	24	27.5
58	fin de río	88	54	13.2	13	24	29
59	Norte de Escuintla	88	54	0.7	13	24	53.5

### Anexo 3. Mapa Geológico del Complejo Jaltepeque



Anexo 4. Mapa de Suelos del Complejo Jaltepeque

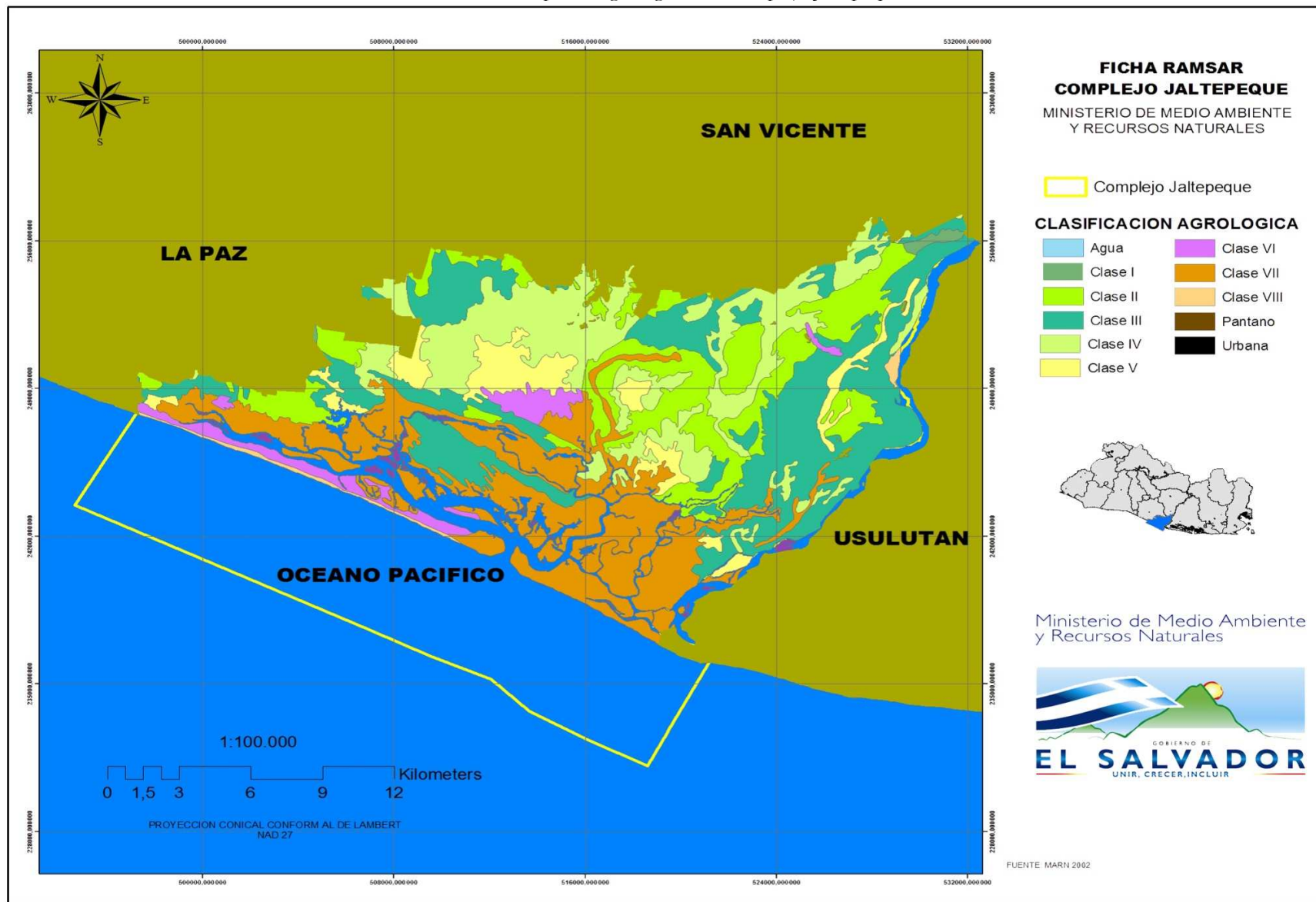




Anexo 5. Área ocupada según uso de suelo.

Ocupación	Ha
Bosque de Galería	112.49
Bosque de Mangle	7365.68
Bosque Siempre verde	3860.15
Bosque Mixto Semicaducifoleo	69.52
Caña de Azúcar	2347.51
Cultivos Anuales/Asociados con cultivos	2748.43
Estuarios	12.4
Granos Básicos	1719.97
Lagunas costeras y Esteros	1658.76
Mosaico de Cultivos y Pastos	4295.67
Mosaico de Cultivos, pastos y Vegetación	1652.07
Otros cultivos irrigados	339.77
Palmeras Oleíferas	416.77
Pastos Cultivados	1821.23
Pastos Naturales	874.38
Perímetro Acuícola	19.08
Plantaciones de Bosques Monoespecificos	8.84
Playas, Dunas y Arenales	353.8
Praderas Pantanosas	819.63
Ríos	1743.49
Salinas	26.8
Tejido Urbano discontinuo	730.54
Tejido Urbano Progresivo	19.81
Vegetación arbustiva de playa	74.43
Vegetación Esclerofila o Espinoza	3.37
Vegetación Herbácea Natural	925.49
Zonas Ecotonales	1222.65
Zonas Quemadas	117.24
TOTAL	35693.6

Anexo 6. Mapa de Agrologico del Complejo Jaltepeque

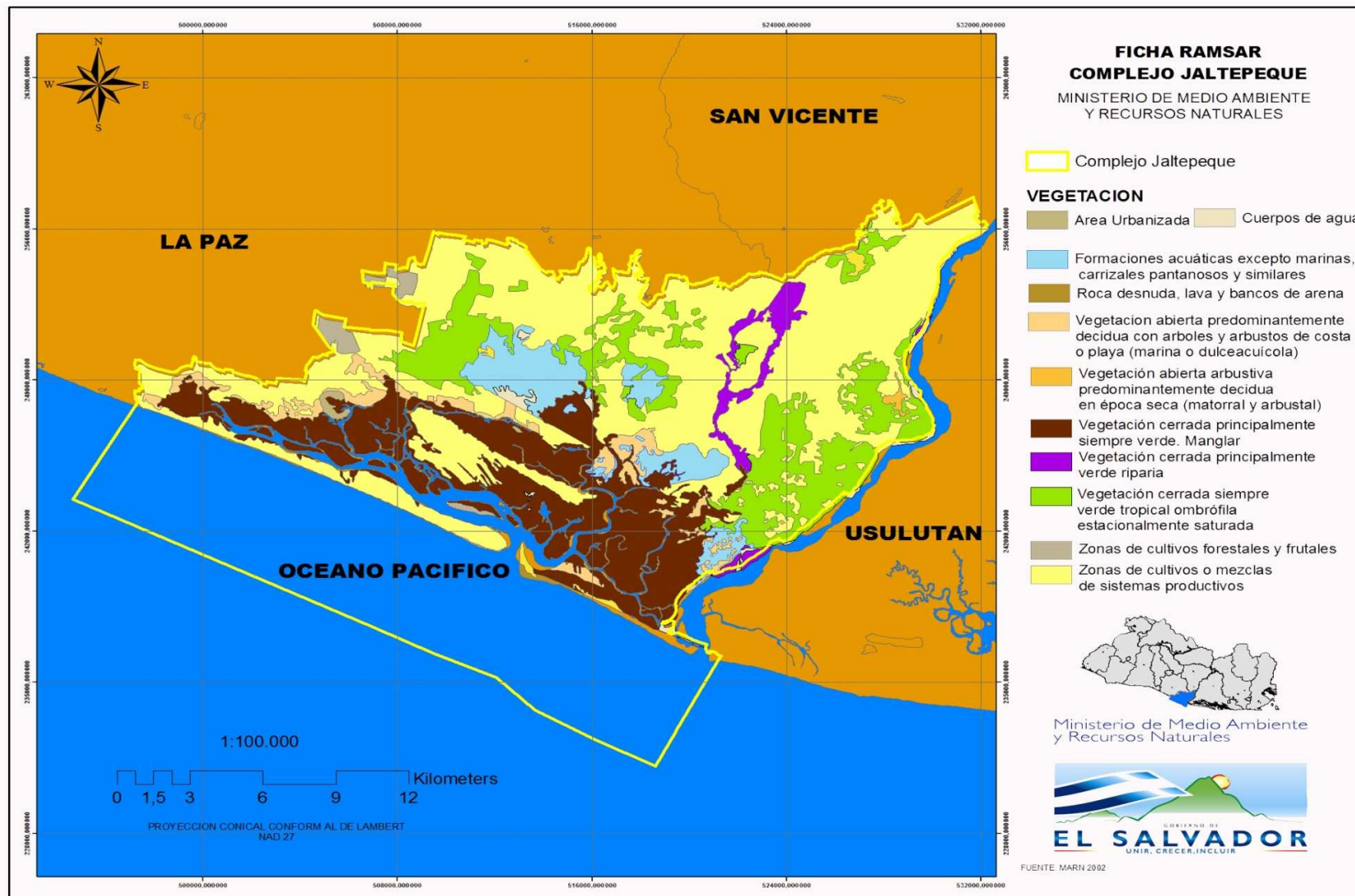




Anexo 7. Superficie según clase Agrológica

Clase Agrológica	Superficie en el Área (Ha)	Porcentaje
CLASE I	131.4	0.41%
CLASE II	5508.8	17.17%
CLASE III	8,748.99	27.27%
CLASE IV	6,006.14	18.72%
CLASE V	2,173.09	6.77%
CLASE VI	1,158.58	3.61%
CLASE VII	7,855.99	24.49%
CLASE VIII	255.19	0.80%
Sin dato	245.75	0.77%
<b>TOTAL</b>	<b>32083.93</b>	<b>100.00%</b>





Anexo 10. Flora del Complejo Jaltepeque

Familia Botánica	Nombre científico	Nombre común	Forma de Vida
Acanthaceae	<i>Justicia spicijera</i>	Hierba del susto	hierba
Achatocarpaceae	<i>Achatocarpus nigricans</i>	Cuenta de agua	árbol
	<i>Achyranthera brasiliiana</i>	Hierba	hierba
	<i>Amaranthus spinosus</i>	Huisquilite	hierba
	<i>Amaranthus viridis</i>	Bledo	hierba
Amaranthaceae	<i>Iresine calea</i>	Coyuntura de pollo	hierba
	<i>Manguijera indica</i>	Mango*	árbol
Anacardiaceae	<i>Spondias cironella</i>	Jocote de Pava, Jocote de invierno	árbol
	<i>Spondias mombin</i>	Jocote, Jocote jobo	árbol
	<i>Spondias radlkoferi</i>	Jocote jobo	árbol
	<i>Annona purpurea</i>	Sincuyo, Cincuya	árbol
Annonaceae	<i>Annona reticulata</i>	Anono negro, Anona	árbol
	<i>Annona spp</i>	Anona	árbol
	<i>Rollinia rensioniana</i>	Chulumuyo	árbol
Apocynaceae	<i>Plumeria rubra</i>	Flor de mayo, Flor de ensarta	árbol
	<i>Stemmadema donnell-smithi</i>	Cojón de puerco	arbusto
	<i>Stemmadenia obovata</i>	Cojón	arbusto
Araceae	<i>Pistia stratiodes</i>		acuática
	<i>Lemna sp</i>	Lenteja de agua	acuática
Asclepiadaceae	<i>Asclepia curassavica</i>	Señorita	hierba
	<i>Sarcostemma clausum</i>	Bejuco de pescado	bejuco
Azollaceae	<i>Azolla caroliniana</i>	Helecho de agua	acuática
	<i>Arrabidaea patellifera</i>	Bejuco Coralmeca	bejuco
	<i>Crescentia cujete</i>	Morro	árbol
	<i>Tabebuia rosea</i>	Maquilishuat	árbol
Bignoniaceae	<i>Tecoma stans</i>	San Andrés	árbol
Bixaceae	<i>Bixa orellana</i>	Achiote	árbol
Bombacaceae	<i>Ceiba pentandra</i>	Ceiba	árbol
	<i>Cordia alliodora</i>	Laurel	árbol
	<i>Cordia dentata</i>	Tiguilote	árbol
Boraginaceae	<i>Heliotropium cf. ternatum</i>	Cola de alacrán blanca	hierba
	<i>Heliotropium indicum</i>	Cola de alacrán	hierba
	<i>Tournefortia sp.</i>	Bejuco blanco	bejuco
Bromeliaceae	<i>Tillandsia caput-medusae</i>	gallito	hierba

## Ficha Informativa de los Humedales de Ramsar, Complejo Jaltepeque

	<i>Tillandsia guatemalensis</i>	gallito	hierba
Burseraaceae	<i>Bursera simaruba</i>	Jiote	árbol
Caricadaceae	<i>Carica caniflora</i>	Melocoton	arbusto
	<i>Cecropia obtusifolia</i>	Guarumo	árbol
Cecropiaceae	<i>Cecropia peltata</i>	Guarumo	árbol
Chrysoblanaceae	<i>Licania arborea</i>	Roble de bajo	árbol
Cochlospermaceae	<i>Cochlospermum vitifolium</i>	Tecomasuche	árbol
	<i>Conocarpus erecta</i>	Botoncillo	árbol
	<i>Combretum fruticosum</i>	Chupa miel, bejuco	bejuco
	<i>Avicennia germinans</i>	Istaten	árbol
	<i>Laguncularia racemosa</i>	Sincahuite	árbol
Combretaceae	<i>Terminalia oblonga</i>	Volador	árbol
	<i>Commelina diffusa</i>	Santa lucía	hierba
	<i>Commelina erecta</i>	Santa lucía	hierba
	<i>Tradescantia poelliae</i>	Santa lucía	hierba
Commelinaceae	<i>Tripogandra serrulata</i>	Santa lucía	hierba
	<i>Acnella alba</i>	Duerme lengua	hierba
	<i>Ageratum conyzoides</i>	Mejorana	hierba
	<i>Ambrosia cumanensis</i>	Altamiza	hierba
	<i>Bidens pilosa</i>	Mozote	hierba
	<i>Echypa alba</i>	Botón	hierba
	<i>Elenphantophus spicatus</i>	Oreja de chucho	hierba
	<i>Melampodium divaricatum</i>	Hierba de sapo	hierba
	<i>Melanthera nivea</i>	Botoncillo blanco	hierba
	<i>Simsia grandiflora</i>	Maleza jacalate	hierba
	<i>Tibonia rotundifolia</i>	Chilicate	hierba
Compositae	<i>Tridax procumbens</i>	Hierba del toro	hierba
	<i>Ipomoea arborescens</i>	Siete pellejos	árbol
	<i>Ipomoea quamoclit</i>	Lazo de amor	hierba
	<i>Ipomoea sp</i>	Campanill	hierba
	<i>Ipomoea trifida</i>	Campanilla	hierba
Convolvulaceae	<i>Merrenia umbellata</i>	Campanilla amarilla	hierba
	<i>Cucumis sativus</i>	Pepino	hierba
	<i>Cucurbita pepo</i>	Ayote, pipian	hierba
Cucurbitaceae	<i>Pterosicyos laciniatus</i>	Sandilla de culebra	hierba
	<i>Muntingia calabura</i>	Capulín	árbol
Elaeocarpaceae	<i>Sloanea terniflora</i>	Terciopelo	árbol
Euphorbiaceae	<i>Acalypha setosa</i>	Gusano	arbusto
	<i>Chamaesyce byssopifolia</i>	Pie de paloma	hierba

Ficha Informativa de los Humedales de Ramsar, Complejo Jaltepeque

	<i>Chamaesyce prostrata</i>	Golondrina	hierba
	<i>Jatropha curcas</i>	Tempate	árbol
	<i>Phyllanthus elsiae</i>	Pimiento	árbol
	<i>Ricinus communis</i>	Higuerillo	árbol
	<i>Sapium aucuparium</i>	Chilamate	árbol
	<i>Casearia corimbosa</i>	Canjuro negro	arbusto
Flacourtiaceae	<i>Xilosma sp</i>	Aguja de arra	árbol
	<i>Cenchrus bronhii</i>	Mozote	hierba
	<i>Cenchrus echinatus</i>	Abrojo	hierba
	<i>Chloris polydactyla</i>	Paja blanca	hierba
	<i>Coix lacryma-jobi</i>	Lagrimas de San Pedro	hierba
	<i>Cynodon dactylon</i>	Barrenillo	hierba
	<i>Echinochloa colonum</i>	Pasto colorado	hierba
	<i>Eleusine indica</i>	Zacate cola de gallo, hierba dulce	hierba
	<i>Eleusine sp</i>	Zacate de conejo	hierba
	<i>Hyparrhenia rufa</i>	Zacate jaraguá	hierba
	<i>Ischaemum rugosum</i>	Mazorquilla	hierba
	<i>Isophorus unisetus</i>	Zacate de conejo	hierba
	<i>Lasiacis nigra</i>	Maicillo silvestre	hierba
	<i>Leptochloa filiformis</i>	Paja de burro	hierba
	<i>Leptochloa uninervia</i>	Paja gris	hierba
	<i>Oriza latifolia</i>	Arrocillo	hierba
	<i>Panicum fasciculatum</i>	Granadilla	hierba
	<i>Panicum maximum</i>	Carrizillo	hierba
	<i>Panicum trichoides</i>	Zacate ilusión	hierba
	<i>Paspalum repens</i>	Zacate	hierba
	<i>Sacharum officinarum</i>	Caña de azúcar	hierba
	<i>Zea mays</i>	Maíz	hierba
	<i>Oplismenus burmannii</i>	Zacate conejo	hierba
	<i>Urochloa fasciculata</i>	Zacate	hierba
Gramineae	<i>Sorghum vulgare</i>	Maicillo	hierba
Hernandiaceae	<i>Gyrocarpus americanus</i>	Corroncho	árbol
Leguminosae	<i>Acacia angustissima</i>	Zarza	árbol
	<i>Acacia cornigera</i>	Espino blanco	árbol
	<i>Acacia glomerosa</i>	Zarzo, flor blanca	árbol
	<i>Acacia bindsii</i>	Izcanal	árbol
	<i>Albizia adinocephala</i>	Polvo de queso	árbol
	<i>Albizia caribaea</i>	Conacaste blanco	árbol
	<i>Albizia saman</i>	Carreto, Zorra, Cenicero	árbol



## Ficha Informativa de los Humedales de Ramsar, Complejo Jaltepeque

<i>Andira inermis</i>	Almendro de río	árbol
<i>Bauhinia unguolata</i>	Pie de cabro, Pie de venado	arbusto
<i>Bauhinia pauletia</i>	Pato cabro	arbusto
<i>Carbon</i>	Prosopis juliflora	arbusto
<i>Cassia grandis</i>	Carao	árbol
<i>Platymiscium sp</i>	Tinquín	árbol
<i>Crotolaria retusa</i>	Chipilín	hierba
<i>Crotolaria sp</i>	Chipilín peludo	hierba
<i>Crotolaria vitellina</i>	Chipilín montes	hierba
<i>Delonix regia</i>	Árbol de fuego*	árbol
<i>Desmodium scorpiorus</i>	Encanto morado	hierba
<i>Desmodium triflorum</i>	Encanto rosado	hierba
<i>Entada polistachia</i>	bejuco de chilemecate, guamol	bejuco
<i>Enterolobium cyclocarpum</i>	Conacaste	árbol
<i>Erythrina berteroa</i>	Pito	árbol
<i>Erythrina fusca</i>	Aguijote	árbol
<i>Gliricidia sepium</i>	Madrecacao	árbol
<i>Indigofera jamaicensis</i>	Añil silvestre	hierba
<i>Indigofera sufruticosa</i>	Añil	hierba
<i>Inga fagifolia</i>	Pepeto	árbol
<i>Inga spuria</i>	Pepeto de río	árbol
<i>Leucaena leucocephala</i>	Leucaena*	árbol
<i>Lonchocarpus cf. Peninsularis</i>	Chaperno blanco	árbol
<i>Lonchocarpus salvadorensis</i>	Cincho, Chaperno, Chapulaltapa	árbol
<i>Lysiloma divaricatum</i>	Quebracho	árbol
<i>Machaerium biovulatum</i>	Uña de gato	bejuco
<i>Malvariscus arboreus</i>	Quesito	arbusto
<i>Mimosa pigra</i>	Zarzo	árbol
<i>Phaseolus vulgaris</i>	Frijol	hierba
<i>Piptadenia oblicua</i>	Pintadillo	árbol
<i>Pitecellobium dulce</i>	Mangollano	árbol
<i>Senna biflora</i>	Huevos de iguana	arbusto
<i>Senna nicaraguensis</i>	Huevo de iguana	arbusto
<i>Sesbania emerus</i>	Cagalillo	hierba
<i>Briquetia spicata</i>	Malvilla	hierba
<i>Malachra fasciata</i>	Malva	hierba
<i>Malvariscus arboreus</i>	Quesito	arbusto

Malvaceae

## Ficha Informativa de los Humedales de Ramsar, Complejo Jaltepeque

	<i>Sida acuta</i>	Escobilla	hierba
	<i>Trichilia americana</i>	Cabo de hacha	árbol
	<i>Trichilia havanensis</i>	Cola de pava	árbol
	<i>Trichilia hirta</i>	Jocotillo	árbol
Meliaceae	<i>Trichilia trifolia</i>	Barretero, Barrehorno	árbol
	<i>Brosimum allicastrum</i>	Ojushte	árbol
	<i>Ficus</i>	Amate	árbol
	<i>Ficus cf. Pertusa</i>	Amate blanco	árbol
	<i>Ficus cotinifolia</i>	Matapalo	árbol
	<i>Ficus goldmanii</i>	Amate negro	árbol
	<i>Ficus insipida</i>	Amate	árbol
	<i>Ficus obtusifolia</i>	Matapalo	árbol
	<i>Ficus obtusifolia, F. ovalis</i>	Capulamate	árbol
	<i>Ficus pertusa</i>	Matapalo	árbol
	<i>Maclura tintoria</i>	Mora	árbol
Moraceae	<i>Trophis racemosa</i>	Chulujushte	árbol
Nyctaginaceae	<i>Pisonia aculeata</i>	Cagalero, bejuco	arbusto
		Pepe nance, Lorolillo, Manzanillo	árbol
Olacaceae	<i>Ximenia americana</i>		árbol
	<i>Catasetum integerrimum</i>	barba de viejo	hierba
Orchidaceae	<i>Epidendrum sp</i>		hierba
	<i>Bactris major</i>	Huiscoyol	arbusto
Palmae	<i>Brabea salvadorensis</i>	Palma	árbol
Pedaliaceae	<i>Cesamum indicum</i>	Ajonjolí	hierba
	<i>Petiveria alliacea</i>	Hierba	hierba
Phytolacaceae	<i>Rivina humilis</i>	Coralillo	hierba
Piperaceae	<i>Piper tuberculatum</i>	Cordoncillo	arbusto
	<i>Coccoloba caracasana</i>	Papaturro	árbol
Polygonaceae	<i>Triplaris melaenodendron</i>	Mulato, Gallito	árbol
Pontederiaceae	<i>Eichornia crassipes</i>	Lirio de agua	acuática
	<i>Rhizophora racemosa</i>	Mangle	árbol
	<i>Rhizophora mangle</i>		
Rhizophoraceae	<i>Rhizophora harrizoni</i>	Mangle	árbol
	<i>Calycophyllum candidissimum</i>	Salamo	árbol
	<i>Hamelia patens</i>	Chichipince	arbusto
	<i>Pogonopus speciosus</i>	Chorcha de pava	árbol
	<i>Randia armata</i>	Crucito	arbusto
Rubiaceae	<i>Simira salvadorensis</i>	Sangre de perro	árbol
Salicaceae	<i>Salix humboldtiana</i>	Sauce llorón	árbol
Salviniaceae	<i>Salvinia auriculata</i>	Helecho de agua	acuática
Sapindaceae	<i>Sapindus saponaria</i>	Pacun	árbol

## Ficha Informativa de los Humedales de Ramsar, Complejo Jaltepeque

	<i>Tbouinia</i> sp	Huesito	árbol
	<i>Pouteria zapota</i>	Zapote	árbol
Sapotaceae	<i>Sideroxylon capiri</i> spp <i>tempisque</i>	Tempisque	árbol
	<i>Alvaradoa amorphoides</i>	Plumajillo	árbol
Simaroubaceae	<i>Simarouba glauca</i>	Aceituno	árbol
	<i>Capsicum annum</i>	Chile verde	hierba
	<i>Lycopersicon esculentum</i>	Tomate	hierba
	<i>Physalis ignota</i>	Miltomate	hierba
	<i>Solanum diphyllum</i>	Hoja del golpe	hierba
	<i>Solanum myriacanthum</i>	Huevo de gato	hierba
	<i>Solanum nigricans</i>	Mora	hierba
Solanaceae	<i>Solanum</i> sp	Huele de noche	arbusto
	<i>Guazuma ulmifolia</i>	Caulote, Tapaculo	árbol
	<i>Helicteres guazumaefolia</i>	Tornillo	hierba
Sterculiaceae	<i>Melochia pyramidata</i>	Escobilla morada	hierba
	<i>Apeiba tiborbou</i>	Peine de mico	árbol
Tiliaceae	<i>Corchorus orinocensis</i>	Hierba de te	hierba
	<i>Pisonia aculeata</i>	Cagalero	arbusto
Ulmaceae	<i>Trema micrantha</i>	Capulín macho	árbol
	<i>Urera caracasana</i>	Chichicaste rojo	arbusto
Urticaceae	<i>Urera baccifera</i>	Chichicaste	arbusto
	<i>Lantana camara</i>	Cinco negritos	hierba
	<i>Lippia strigulosa</i>	Oregano montes	hierba
	<i>Priva lapulacea</i>	Pega pega	hierba
	<i>Priva modiflora</i>	Pega pega	hierba
	<i>Rebdera trinervis</i>	Verbenance	bejuco
Verbenaceae	<i>Stachytarpheta frantzii</i>	Cola de alacrán	hierba
Zygophyllaceae	<i>Kallstroemia mexicana</i>	Verdolaga	hierba

### Fuentes:

- Villacorta, R. 2005 Diagnóstico del Area de Conservación Jaltepeque, Corredor Biológico Mesoamericano, El Salvador. No publicado.
- Villacorta, R. et al. 2000. Mapeo de la Vegetación Natural de los Ecosistemas Terrestres y acuáticos de Centroamérica. El Salvador. MARN. No publicado
- Ministerio de Medioambiente y Recursos Naturales (MARN). 2003. Inventario de la Biodiversidad del Área Natural Protegida Escuintla. Informe sin publicar. San Salvador.
- Quezada, M. 1996. Composición Florística del Bosque Salado de la Bahía de Jiquilisco del departamento de Usulután, El Salvador. Tesis para optar al grado de Licenciatura en Biología. 75 pp.

Anexo 11. Invertebrados De Interés Especial Registrados En El Complejo Jaltepeque

Phyllum	Especie	Nombre común	Estado de conservación
Cnidaria	<i>Coenocyathus sp.</i>	Coral	Amenazada
Mollusca	<i>Anadara erandis</i>	Casco de burro	No amenazada
	<i>A. similis</i>	Curililla	No amenazada
	<i>A. tuberculosa</i>	Curil	No amenazada
	<i>Chione subrugosa</i>	Burrilla	No amenazada
	<i>Mytella guyanensis</i>	Mejillón de lodo	No amenazada
	<i>Melongena patula</i>	Caracol	No amenazada
	<i>Prothobaca asperrima</i>	Almeja	No amenazada
	<i>Olivella sp.</i>	Caracol oliva	No amenazada
Arthropoda	<i>Cardisoma crassum</i>	Tilhuacal	No amenazada
	<i>Macrobrachium tenellum</i>	Camarón de río	No amenazada
	<i>Litopenaeus stylirostris</i>	Camarón maleante	No amenazada
	<i>L. vannamei</i>	Camarón blanco	No amenazada
	<i>Xiphopenaeus riveti</i>	Chacalín	No amenazada
	<i>Ucides occidentalis</i>	Punche	No amenazada
	<i>Callinectes spp.</i>	Jaiba	No amenazada

Barraza, J. E. 2008. Revisión sobre algunos taxa de macroinvertebrados acuáticos en El Salvador. Ministerio de Medio Ambiente y Recursos Naturales. 25 pp.

\_\_\_\_\_. 2006. Identificación de moluscos marinos comestibles en El Salvador. Ministerio de Medio Ambiente y Recursos Naturales. 17 pp.

\_\_\_\_\_. 2000. Comentarios sobre la diversidad de macroinvertebrados marinos de El Salvador. Ministerio de Medio Ambiente y Recursos Naturales. Publicación Ocasional No. 2. 15 p.

Ministerio de Medioambiente y Recursos Naturales (MARN). 2009. Listado Oficial de Especies de Fauna Silvestre Amenazada o en Peligro de Extinción en El Salvador. Diario Oficial, Tomo No. 383, Número 103, p. 75-89.

RPI/ASALDI/FIAES. Sin fechar. Levantamiento y mapeo de índices de sensibilidad ambiental de la línea costero-marina entre las desembocaduras de los ríos Lempa y Goascarán de El Salvador. San Salvador.

Ficha Informativa de los Humedales de Ramsar, Complejo Jaltepeque

Anexo 12. Peces Reportados En El Complejo Jaltepeque

Familia	Nombre Científico	Nombre Común	Estado
Achiridae	<i>Achirus scurum</i>	Lenguado	No amenazado
	<i>Albula vulpes</i>	Sabalo	No amenazado
Anablepidae	<i>Anableps dowii</i>	Cuatro ojos	No amenazado
Ariidae	<i>Arius seemanni</i>	Bagre	No amenazado
	<i>Bagre panamensis</i>	Bagre	No amenazado
	<i>Sciadeops troschelii</i>	Bagre	No amenazado
	<i>Arius guatemalensis</i>	Bagre	No amenazado
	<i>Arius taylori</i>	Bagre	No amenazado
	<i>Cathorops steindachneri</i>	Quisque	No amenazado
	<i>Hexanematichthys guatemalensis</i>	Bagre Común	No amenazado
	<i>Cathorops fuerthii</i>	Bagre Guicho	No amenazado
Belonidae	<i>Tylosurus crocodilus</i>	Carago	No amenazado
Bothidae	<i>Citharichthys gilberti</i>	Caite	No amenazado
Carangidae	<i>Selene brevoortii</i>	Caballo	No amenazado
	<i>Selene peruviana</i>	Caballo	No amenazado
	<i>Caranx caninus</i>	Jurel	No amenazado
	<i>Caranx vinctus</i>	Jurel	No amenazado
	<i>Caranx otrynter</i>	Jurel	No amenazado
	<i>Caranx caballus</i>	Tamalito	No amenazado
	<i>Oligoplites refulgens</i>	Sierra	No amenazado
	<i>Oligoplites saurus</i>	Sierra	No amenazado
	<i>Trachinotus rhodopus</i>	Carpanta	No amenazado
	<i>Chloroscombrus orqueta</i>	Perrilla	No amenazado
	<i>Caranx caballus</i>	Tamalito	No amenazado
	<i>Caranx caninus</i>	Tamalito	No amenazado
	<i>Oligoplites altus</i>	Perra	No amenazado
	<i>Oligoplites altus</i>	Perra	No amenazado
Centropomidae	<i>Centropomus armatus</i>	Aleta	No amenazado
	<i>Centropomus medius</i>	Robalo	No amenazado
	<i>Centropomus nigrescens</i>	Robalo	No amenazado
	<i>Centropomus robalito</i>	Robalo	No amenazado
	<i>Centropomus unionensis</i>	Robalo	No amenazado
	<i>Centropomus nigrescens</i>	Róbalo	No amenazado
Characidae	<i>Astyanax fasciatus</i>	Sardina Plateada	No amenazado
	<i>Roeboides salvadorensis</i>	Alma Seca	No amenazado
Cichlidae	<i>Archocentrus nigrofasciatus</i>	Burrita	No amenazado
	<i>Parachromis managuensis</i>	Guapote Tigre	No amenazado
	<i>Cichlasoma trimaculatum</i>	Guapote Ojo colorado	No amenazado
	<i>Oreochromis aureus</i>	Tilapia	No amenazado

## Ficha Informativa de los Humedales de Ramsar, Complejo Jaltepeque

	<i>Oreochromis niloticus</i>	Tilapia	No amenazado
Eleotridae	<i>Dormitator latifrons</i>	Sambo	No amenazado
	<i>Elops affinis</i>	Sabalo	No amenazado
Engraulidae	<i>Anchoa spinifer</i>	Sardina	No amenazado
	<i>Anchoa starksi</i>	Sardina	No amenazado
	<i>Anchoa walkeri</i>	Sardina	No amenazado
	<i>Anchoa lucida</i>	Sardina	No amenazado
	<i>Anchoa nasus</i>	Sardina	No amenazado
	<i>Anchoa panamensis</i>	Sardina	No amenazado
Ephippidae	<i>Chaetodipterus zonatus</i>	Bandera	No amenazado
	<i>Encinostomus currani</i>	Mojarra	No amenazado
	<i>Gerres cinereus</i>	Mojarra	No amenazado
	<i>Diapterus peruvianus</i>	Mojarra	No amenazado
Gobiidae	<i>Ctenogobius sagittula</i>	Guabina	No amenazado
	<i>Gobionellus sagittula</i>	Chimbolo	No amenazado
Haemulidae	<i>Anisotremus dovii</i>	Ruco	No amenazado
	<i>Anisotremus pacific</i>	Roncador	No amenazado
	<i>Pomadasys panamensis</i>	Ruco	No amenazado
	<i>Haemulopsis elongatus</i>	Roncon	No amenazado
	<i>Haemulopsis leuciscus</i>	Roncon	No amenazado
	<i>Haemulopsis leuciscus</i>	Roncon	No amenazado
	<i>Pomadasys macracanthus</i>	Ruco	No amenazado
	<i>Pomadasys branickii</i>	Ruco	No amenazado
Heptapteridae	<i>Rhamdia guatemalensis</i>	Juilin, Filin	No amenazado
Lutjanidae	<i>Lutjanus aratus</i>	Pargo Jilguero	No amenazado
	<i>Lutjanus argentiventris</i>	Pargo Cola Amarilla	No amenazado
	<i>Lutjanus colorado</i>	Pargo Rojo	No amenazado
	<i>Lutjanus guttatus</i>	Prgo Rojo	No amenazado
	<i>Lutjanus jordani</i>	Pargo	No amenazado
	<i>Lutjanus novemfasciatus</i>	Pargo	No amenazado
Mugilidae	<i>Mugil cephalus</i>	Chimbera	No amenazado
	<i>Mugil curema</i>	Lisa, Lebrancha	No amenazado
	<i>Mulloidichthys dentatus</i>	Salmonete	No amenazado
	<i>Pseudupeneus grandisquamis</i>	Salmonete	No amenazado
Myliobatidae	<i>Aetobatus narinari</i>	Gavilan	No amenazado
Nematistiidae	<i>Nematistius pectoralis</i>	Gallo, Palometa	No amenazado
Poeciliidae	<i>Poecilia sphenops</i>	Chimbolo Común, Bute	No amenazado
Polynemidae	<i>Polydactylus approximans</i>	Barbona	No amenazado
	<i>Polydactylus opercularis</i>	Barbonas	No amenazado
Sciaenidae	<i>Ophioscion imiceps</i>	Raton	No amenazado
	<i>Ophioscion scierus</i>	Raton	No amenazado
	<i>Menticirrbus nasus</i>	Ratón	No amenazado
	<i>Bairdiella ensifera</i>	Pancha	No amenazado



## Ficha Informativa de los Humedales de Ramsar, Complejo Jaltepeque

	<i>Bairdiella armata</i>	Pancha	No amenazado
	<i>Cynoscion phoxocephalus</i>	Pinchada	No amenazado
	<i>Cynoscion sp.</i>	Corvina	No amenazado
	<i>Cynoscion stolzmanni</i>	Corvina	No amenazado
Scombridae	<i>Isopisthus remifer</i>	Corvinata mordedora	No amenazado
	<i>Scomberomorus sierra</i>	Macarela	No amenazado
Serranidae	<i>Epinephelus analogus</i>	Mero	No amenazado
	<i>Epinephelus itajara</i>	Mero	En peligro
Synodontidae	<i>Synodus scituliceps</i>	Garrobo	No amenazado

### Fuentes:

Candray, M.A & Ríos, C.W. 2005 Composición y abundancia de la ictiofauna con importancia comercial en el Estero de Jaltepeque, San Luís La Herradura, Departamento de La Paz, El Salvador. Tesis de Licenciatura. Escuela de Biología. Facultad de Ciencias Naturales y Matemática. 55 pp.

González L, A. y W. Ramírez V., 2007. Ictiofauna del estero de Jaltepeque, El Salvador, con énfasis en doce especies de interés comercial. Tesis de Licenciatura. Escuela de Biología. Facultad de Ciencias Naturales y Matemática. 109 pp.

Phillips, P.C. 1981. Annotated checklist of fishes of Jiquilisco Bay, El Salvador. *Revista de Biología Tropical* 29: 45-58

RPI/ASALDI/FIAES. Sin fecha. Levantamiento y mapeo de índices de sensibilidad ambiental de la línea costero-marina entre las desembocaduras de los ríos Lempa y Guascarán de El Salvador.

Anexo 13. Anfibios Reportados En El Complejo Jaltepeque

<b>Familia</b>	<b>Nombre Científico</b>	<b>Nombre Común</b>	<b>Estado</b>
Caeciliidae	<i>Dermophis mexicanus</i>	Tepalcúa	Amenazada
	<i>Incilius coxifer</i>	Sapo	No amenazada
Bufonidae	<i>Incilius luetkenii</i>	Sapo	No amenazada
	<i>Rhinella marina</i>	Sapo	No amenazada
	<i>Dendropsophus robertmertensi</i>	Rana	No amenazada
Hylidae	<i>Scinax staufferi</i>	Rana	No amenazada
	<i>Smilisca baudinii</i>	Rana	No amenazada
	<i>Trachycephalus venulosus</i>	Rana	No amenazada
Leiuperidae	<i>Engystomops pustulosus</i>	Rana	No amenazada
Leptodactylidae	<i>Leptodactylus fragilis</i>	Rana	No amenazada
	<i>Leptodactylus melanonotus</i>	Rana	No amenazada
Microhylidae	<i>Gastrophryne usta</i>	Rana	No amenazada
Ranidae	<i>Lithobates maculatus</i>	Rana	No amenazada

Ficha Informativa de los Humedales de Ramsar, Complejo Jaltepeque

Anexo 14. Reptiles Reportados En El Complejo Jaltepeque

<b>Familia</b>	<b>Nombre Científico</b>	<b>Nombre Común</b>	<b>Estado</b>
Cheloniidae	<i>Chelonia mydas agassizae</i>	Tortuga Prieta	En Peligro
	<i>Eretmochelys imbricata</i>	Tortuga Carey	En Peligro
	<i>Lepidochelys olivacea</i>	Tortuga Golfina	En Peligro
Dermochelyidae	<i>Dermochelys coriacea</i>	Tortuga Baule	En Peligro
Emydidae	<i>Rhinoclemmys pulcherrima</i>	Tortuga Pintada	No Amenazada
Kinosternidae	<i>Kinosternon scorpioides</i>	Tortuga Candado	No Amenazada
Crocodylidae	<i>Caiman crocodilus</i>	Caimán	En Peligro
	<i>Crocodylus acutus</i>	Cocodrilo	En Peligro
Gekkonidae	<i>Gonatodes albogularis</i>	Cantil	No Amenazada
	<i>Phyllodactylus tuberculatus</i>	Gecko	No Amenazada
Iguanidae	<i>Basiliscus vittatus</i>	Tenguereche	No Amenazada
	<i>Ctenosaura similis</i>	Garrobo	No Amenazada
	<i>Iguana iguana</i>	Iguana Verde	Amenazada
	<i>Norops sericeus</i>	Lagartija	No Amenazada
	<i>N. serranoi</i>	Lagartija	No Amenazada
	<i>Sceloporus malachiticus</i>	Lagartija	No Amenazada
	<i>S. squamosus</i>	Lagartija	No Amenazada
Teiidae	<i>Ameiva undulata</i>	Lagartija	No Amenazada
	<i>Aspidoscelis deppii</i>	Lagartija	No Amenazada
Bocidae	<i>Boa constrictor</i>	Masacuata	No Amenazada
Culubridae	<i>Leptodeira septentrionalis</i>	Falso Coral	No Amenazada
	<i>Masticophis mentovarius</i>	Zumbadora	No Amenazada
	<i>Oxybelis aeneus</i>	Bejuquillo Café	No Amenazada
	<i>O. fulgidus</i>	Bejuquilla Verde	No Amenazada

Ficha Informativa de los Humedales de Ramsar, Complejo Jaltepeque

Anexo 15. Aves Reportadas En El Complejo Jaltepeque

Familia	Nombre científico	Nombre común
	<i>Buteo albonotatus</i>	
	<i>Buteo magnirostris</i>	Aguila Caminera
	<i>Buteogallus anthracinus</i>	Aguililla Negra Menor
	<i>Caracara cheriway</i>	Caracara Común (Querque)
<b>Accipitridae</b>	<i>Elanus leucurus</i>	Milano Coliblanco
	<i>Geranoospiza caerulescens</i>	Gavilán Zancudo
	<i>Idinia plumbea</i>	
	<i>Leptodon cayanensis</i>	Milano Piquiganchudo
	<i>Pandion haliaetus</i>	Aguila Pescadora
	<i>Parabuteo unicinctus</i>	Aguililla De Harris
	<i>Chloceryle amazona</i>	
<b>Alcedinidae</b>	<i>Chloceryle americana</i>	
	<i>Chloroceryle aenea</i>	
	<i>Cairina moschata</i>	Pato Real
<b>Anatidae</b>	<i>Dendrocygna autumnalis</i>	Pichiche Ala Blanca
	<i>Dendrocygna bicolor</i>	Pichiche Real
<b>Anhingidae</b>	<i>Anhinga anhinga</i>	Pato Aguja
<b>Apodidae</b>	<i>Streptoprocne zonaris</i>	Vencejo Cuelliblanco
	<i>Ardea alba</i>	Gran Garza Blanca
	<i>Ardea herodias</i>	
	<i>Bubulcus ibis</i>	Garza Garrapatera
	<i>Butorides virescens</i>	Garcita Verde
	<i>Cochlearius cochlearius</i>	Carancuaco
<b>Ardeidae</b>	<i>Egretta caerulea</i>	Pequeña Garza Azul
	<i>Egretta rufescens</i>	Garza
	<i>Egretta thula</i>	Garza Dedos Dorados
	<i>Egretta tricolor</i>	
	<i>Nyctanassa violacea</i>	Garza Nocturna
	<i>Nycticorax nycticorax</i>	Garza Bnocturna Negra
<b>Caprimulgidae</b>	<i>Nyctidromus albigollis</i>	Tapacaminos
	<i>Passerina cyanea</i>	
<b>Cardinalidae</b>	<i>Saltator atriceps</i>	Saltator Cabecinegro (Chepito)
	<i>Saltator coerulescens</i>	Saltator Grisáceo (Dichoso-Fui)
	<i>Spiza americana</i>	Arrocero Americano
<b>Cathartidae</b>	<i>Cathartes aura</i>	Sunche O Sunchinche
	<i>Coragyps atratus</i>	Zope
	<i>Charadrius alexandrinus</i>	Chorlito
	<i>Charadrius collaris</i>	
<b>Charadriidae</b>	<i>Charadrius semipalmatus</i>	Playerito
	<i>Charadrius wilsonia</i>	
	<i>Pluvialis squatarola</i>	Playerito
<b>Ciconiidae</b>	<i>Mycteria americana</i>	
	<i>Claravis pretiosa</i>	Tórtola Azul
	<i>Columba flavirostris</i>	Paloma Morada
	<i>Columba livia</i>	
<b>Columbidae</b>	<i>Columbina inca</i>	Tórtola Colilarga
	<i>Columbina talpacoti</i>	Tórtola Rojiza (Tortolita Rojiza)
	<i>Leptotila verreauxi</i>	Paloma Arroyera (Rodadora)
	<i>Zenaida asiatica</i>	Paloma Aliblanca
<b>Cracidae</b>	<i>Ortalis leucogastra</i>	Chachalaca Viente-Blanco
<b>Cuculidae</b>	<i>Coccyzus sp.</i>	

## Ficha Informativa de los Humedales de Ramsar, Complejo Jaltepeque

	<i>Crotophaga sulcirostris</i>	Garrapatero Pijuy (Pijuyo)
	<i>Piaya cayana</i>	Cuco Ardilla (Chocolatero, Piscoy)
<b>Dendrocolaptidae</b>	<i>Xiphorhynchus flavigaster</i>	Trepatroncos Piquiclaro
<b>Emberizidae</b>	<i>Aimophila ruficauda</i>	
	<i>Falco peregrinus</i>	
<b>Falconidae</b>	<i>Falco sparverius</i>	
	<i>Herpetotheres cachinnans</i>	Halcón Guaco (Guás)
<b>Fregatidae</b>	<i>Fregata magnificens</i>	
	<i>Hirundo rustica</i>	Golondrina Ranchera
<b>Hirundinidae</b>	<i>Progne chalybea</i>	Martín Pechigris
	<i>Tachycineta albilinea</i>	Golondrina Manglera
	<i>Agelaius phoeniceus</i>	
	<i>Amblycercus holosericeus</i>	Cacique Piquiclaro
	<i>Dives dives</i>	Tordo Cantor
	<i>Icterus gularis</i>	Bolsero De Altamira
<b>Icteridae</b>	<i>Icterus pectoralis</i>	Bolsero Pechimanchado
	<i>Icterus pustulatus</i>	Bolsero Dorsirrayado
	<i>Icterus spurius</i>	Bolsero Castaño
	<i>Molothrus aeneus</i>	
	<i>Quiscalus mexicanus</i>	Zanate Mayor (Zanate ♀, Clarinero ♂)
<b>Jacanidae</b>	<i>Jacana spinosa</i>	Jacana Mesoamericana
	<i>Chlidonias niger</i>	
	<i>Hydroprogne caspia</i>	Golondrina De Mar
	<i>Larus atricilla</i>	Gaviota
	<i>Larus pipixcan</i>	
<b>Laridae</b>	<i>Rynchops niger</i>	
	<i>Sterna antillarum</i>	Golondrina Marina
	<i>Sterna elegans</i>	
	<i>Sterna hirundo</i>	Golondrina De Mar
	<i>Sterna sandvicensis</i>	Golondrina Marina
	<i>Tbalasseus maximus</i>	Golondrina De Mar
<b>Mimidae</b>	<i>Mimus gilvus</i>	Cenzontle Sureño
<b>Momotidae</b>	<i>Eumomota superciliosa</i>	Momoto Cejiturqueza (Torogoz)
	<i>Momotus momota</i>	Momoto Coroniazul (Talapo)
<b>Odontophoridae</b>	<i>Colinus cristatus</i>	Codorniz-Cotuí Centroamericana
	<i>Basileuterus rufifrons</i>	Chipe Gorrirrufo
	<i>Dendroica petechia</i>	Chipe Amarillo
	<i>Icteria virens</i>	Gritón Pechiamarillo
<b>Parulidae</b>	<i>Icterus galbula</i>	
	<i>Seiurus noveboracensis</i>	Chipe-Suelero Chaquero
	<i>Setophaga ruticilla</i>	
	<i>Vermivora peregrina</i>	Chipe Peregrino
<b>Passeridae</b>	<i>Passer domesticus</i>	
<b>Pelicanidae</b>	<i>Pelecanus erythrorhynchus</i>	
	<i>Pelecanus occidentalis</i>	Pelicano
<b>Phalacrocoracidae</b>	<i>Phalacrocorax brasilianus</i>	
<b>Picidae</b>	<i>Melanerpes aurifrons</i>	Carpintero Frentidorado
	<i>Veniliornis fumigatus</i>	Carpintero Café
	<i>Aratinga canicularis</i>	Perico Frentinaranja
<b>Psittacidae</b>	<i>Aratinga strenua</i>	Perico Verde Centroamericano
	<i>Brotogeris jugularis</i>	Periquito Barbinaranja
	<i>Amazona auropalliata</i>	Loro Nuca Amarilla
<b>Rallidae</b>	<i>Porphyrio martinica</i>	
<b>Ramphastidae</b>	<i>Pteroglossus torquatus</i>	Tucancillo Collarejo (Pico De Navaja)
<b>Recurvirostridae</b>	<i>Himantopus mexicanus</i>	
<b>Scolopacidae</b>	<i>Actitis macularius</i>	Alzacolita Playero
	<i>Arenaria interpres</i>	

## Ficha Informativa de los Humedales de Ramsar, Complejo Jaltepeque

	<i>Calidris mauri</i>	Playerito Occidental
	<i>Calidris minutilla</i>	
	<i>Calidris pusilla</i>	
	<i>Limnodromus griseus</i>	
	<i>Numenius americanus</i>	
	<i>Numenius phaeopus</i>	
	<i>Tringa semipalmata</i>	Playerito
	<i>Tringa melanoleuca</i>	Playerito
	<i>Calidris alba</i>	Playerito
<b>Strigidae</b>	<i>Glaucidium brasilianum</i>	Tecolotito Común (Aurorita)
<b>Sylviidae</b>	<i>Poliophtila albiloris</i>	
<b>Thamnophilidae</b>	<i>Thamnophilus doliatus</i>	Batará Barrada
<b>Threskiornithidae</b>	<i>Endocimus albus</i>	
<b>Tyrannidae</b>	<i>Tyrannus forficatus</i>	
	<i>Euphonia affinis</i>	Eufonia Gorjinegro
	<i>Habia fuscicauda</i>	Tángara-Hormiguera Gorjirroja
	<i>Sporophila minuta</i>	Semillero Pechicanelo
<b>Trhaupidae</b>	<i>Sporophila torqueola</i>	Semillero Collarejo
	<i>Thraupis abbas</i>	Tángara Aliamarilla
	<i>Thraupis episcopus</i>	Tángara Azuligris
	<i>Volatinia jacarina</i>	Semillero Brincador
<b>Trochilidae</b>	<i>Amazilia rutila</i>	
<b>Trogloditidae</b>	<i>Campylorhynchus rufinucha</i>	Matraca-Barrada Tropical
	<i>Thryothorus maculipectus</i>	Saltapared Pechimanchado
<b>Trogonidae</b>	<i>Trogon melanocephalus</i>	Trogón Cabecinegro
<b>Turdidae</b>	<i>Turdus grayi</i>	Zorzal Pardo
	<i>Empidonax traillii</i>	Mosquero Saucero
	<i>Megarynchus pitangua</i>	Luis Piquigrueso
	<i>Myiarchus tuberculifer</i>	Copetón Triste
	<i>Myiozetetes similis</i>	Papamoscas Vientre-Amarillo
<b>Tyrannidae</b>	<i>Pachyrhamphus aglaiae</i>	Cabezón Degollado
	<i>Piculus rubiginosus</i>	
	<i>Pitangus sulphuratus</i>	Luis Grande (Cristo Fue)
	<i>Tityra semifasciata</i>	Titira Enmascarada (Forreja)
	<i>Todirostrum cinereum</i>	Espatulilla Común
	<i>Tyrannus melancholicus</i>	Tirano Tropical
	<i>Cycularhis cayanensis</i>	Vireón Cejirrufo
<b>Vireonidae</b>	<i>Vireo gilvus</i>	
	<i>Vireo pallens</i>	
	<i>Dryocopus lineatus</i>	
	<i>Megasceryle alcyon</i>	
	<i>Megasceryle torquata</i>	
	<i>Mniotilta varia</i>	
	<i>Patagioenas flavirostris</i>	

Ibarra, R. 2008. Avifauna del estero de Jaltepeque y alrededores, La Paz, El Salvador, 2003-2008. Informe de Campo No. 1/2008. MARN. 15 pp



## Ficha Informativa de los Humedales de Ramsar, Complejo Jaltepeque

### Anexo 16. Mamíferos en El Complejo Jaltepeque

Familia	Nombre Científico	Nombre Común	Estado
Canidae	<i>Canis latrans</i>	coyote	Amenazada
	<i>Urocyon cinereoargenteus</i>	zorra	No amenazada
Cervidae	<i>Odocoileus virginianus</i>	Venado cola blanca	No amenazada
Dasypodidae	<i>Dasyopus novemcinctus</i>	Cuzuco	No amenazada
Dasyproctidae	<i>Agouti paca</i>	tepezcuintle	Amenazada
	<i>Dasyprocta punctata</i>	Cotuza	No amenazada
Didelphidae	<i>Didelphis marsupialis</i>	Tacuazín, Guazalo	No amenazada
	<i>Philander opossum</i>	Tacuazín cuatro ojos	No amenazada
Felidae	<i>Herpailurus yagouaroundi</i>	gato zonto	No amenazada
Leporidae	<i>Sylvilagus floridanus</i>	Conejo de monte	No amenazada
Mephitidae	<i>Mephitis macroura</i>	Mofeta, zorrillo	No amenazada
Noctilionidae	<i>Noctilio albiventris</i>	murciélago pescador	Amenazada
Procyonidae	<i>Procyon lotor</i>	mapache	No amenazada
Sciuridae	<i>Sciurus variegatoides</i>	Ardilla gris	No amenazada

Ministerio de Medioambiente y Recursos Naturales (MARN). 2009. Listado Oficial de Especies de Fauna Silvestre Amenazada o en Peligro de Extinción en El Salvador. Diario Oficial, Tomo No. 383, Número 103, p. 75-89.

Quiñónez, I., N. Herrera, X. de Saz, M. L. Quezada. 1998. Martha Evelyn Gonzales Fauna vertebrada asociada a los manglares y áreas naturales de bahía de Jiquilisco, Usulután, El Salvador. Universidad Centroamericana. "José Simeón Cañas" Maestría en gestión del medio ambiente. Informe sin publicar.

Owen, J. 2003. Mammalian Inventory at CESTA, San Juan del Gozo, Department of Usulután, El Salvador.

Anexo 17. Galería Fotográfica

Actividades Extractivas



Familia de Pescadores en “canao”



Pesca con Trasmallo en Estero



Extracción de “Punche” (*Ucides occidentalis*)

Vegetación



Sotobosque en ANP Escuintla



Bosque de Palmera (*Brabea salvadorensis*) ANP Escuintla



Bosque de Manglar (*Rhizophora racemosa*) La Colorada



Panorámicas



Infraestructura Hotelera Costa del Sol



Cultivos Extensivos Zona Norte de Manglares



Laguna de Nahualapa



Vista del “Aguaje” en Guadalupe La Zorra



Bosque de Manglar Estero de Jaltepeque



AN bosque de Escuintla y Borda del río Amayo, observe zonas de cultivo cercano al AN.

**Ficha Informativa de los Humedales de Ramsar, Complejo Jaltepeque.**