



Les milieux aquatiques d'eau douce

STAGNANTE OU COURANTE, L'EAU DU MARAIS POITEVIN TRACE UN LABYRINTHE NOURRICIER INDISPENSABLE POUR LES PLANTES ET LES ANIMAUX.

Les petites fiches nature
« habitats » du Marais poitevin



Qui vit là ?

Stagnante ou courante, l'eau du Marais est source de vie. Ici, naissent, grandissent et vivent une multitude d'êtres vivants que vous aurez peut-être la chance d'observer. Végétaux ou animaux, ils vous dévoilent ici quelques secrets.

► La **Grenouille verte**, de moins en moins présente, passe de longues heures à la surface de l'eau à coasser dans la végétation.

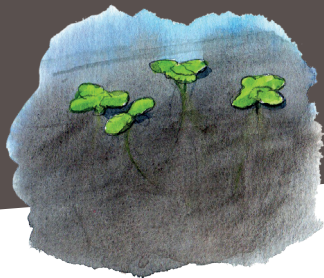


◄ La **Libellule déprimée** pond ses œufs sur la végétation, dans l'eau. Ses larves, très voraces, s'attaquent à tout ce qui bouge : alevins, têtards, larves d'insectes...

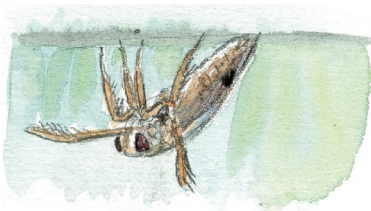


► Pour se protéger, la **larve de Phrygane** se construit un étui avec des débris végétaux ou des petits cailloux.





◀ Les **Lentilles d'eau**, emblèmes des voies d'eau du Marais, sont aujourd'hui plus discrètes. 6 espèces différentes sont présentes.



◀ La **Notonecte** bat des records de vitesse en nage sur le dos sous l'eau. Ses pattes arrière particulièrement développées font office de rames lui permettant d'atteindre 50 km/h.



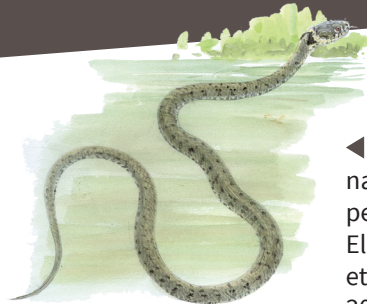
◀ Le **Limnée**, cet escargot aquatique, se nourrit principalement d'algues microscopiques et de bactéries qui se développent sur la végétation.



◀ Perché sur une branche à proximité de l'eau, le **Martin pêcheur** plonge pour capturer des poissons, larves de grenouilles et autres insectes...



◀ Le **Phragmite**, ou **Roseau**, se développe le long des berges. Il forme des roselières, refuges pour beaucoup d'oiseaux comme la **Rousserolle effarvate**.



◀ La **Couleuvre à collier** nage très bien pour attraper petits poissons et amphibiens. Elle est capable de plonger et de rester en apnée pendant 30 minutes.



◀ Le **Murin de daubenton** se nourrit uniquement d'insectes se déplaçant sur l'eau ou en vol. Cette chauve-souris vit en colonie et élève souvent son jeune dans les fissures des ponts.



▲ Nocturne et méfiante, la **Loutre d'Europe** occupe l'ensemble des canaux et des rivières. Elle chasse les poissons, les écrevisses et autres mets grâce à ses moustaches sensibles aux vibrations.



◀ Au printemps, l'**Iris faux-acore** embellit les berges grâce à sa fleur. Ses longues feuilles plates sont propices à la métamorphose des larves de libellules.



◀ Le petit du **Brochet**, appelé « sifflet », bénéficie du réchauffement rapide des eaux peu profondes pour devenir un grand carnassier.

Le Marais poitevin : un milieu aquatique

Avec près de 110 000 hectares, le Marais poitevin est la plus grande zone humide terrestre et littorale de l'ouest de la France et l'une des plus vastes de la façade atlantique européenne. Par l'omniprésence de l'eau, douce ou salée, courante ou non, le Marais et ses bordures forment une mosaïque de milieux aquatiques très divers. Attachons-nous aux milieux d'eau douce.



Mare temporaire (en eau une partie de l'année).

Là où l'eau stagne, ou presque !

Les eaux stagnantes sont des étendues d'eau où l'eau ne circule pas ou très peu. Aux 2 780 mares répertoriées, s'ajoutent des linéaires de fossés et de canaux déconnectés, mais aussi quelques étangs.

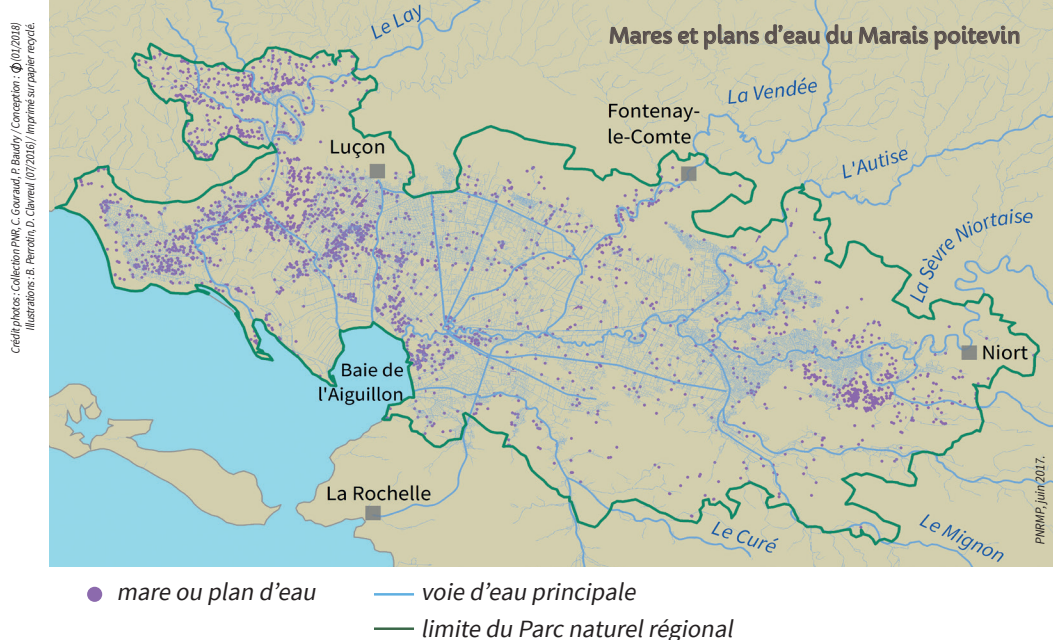
Là où l'eau court plutôt lentement !

Les eaux courantes sont des eaux en mouvement. On estime à 8 200 kilomètres les voies d'eau du Marais poitevin. Elles sont classées en fonction de leur taille et de leur débit d'eau :

- le réseau principal : les fleuves, les rivières et les grands canaux, soit 800 kilomètres.
- le réseau secondaire : les petits canaux, les conches et les rigoles, soit 1 100 kilomètres.
- le réseau tertiaire, le plus dense, est constitué par les fossés, soit 6 300 kilomètres.



Conche du Marais mouillé.



Vous voulez en savoir plus et agir pour l'environnement, rendez-vous sur : **biodiversite.parc-marais-poitevin.fr**

Fiche réalisée avec le concours des partenaires locaux de protection de la nature et d'éducation à l'environnement.



Parc naturel régional du Marais poitevin

2, rue de l'Église - 79510 COULON
tél. 05 49 35 15 20 - fax 05 49 35 04 41
correspondance@parc-marais-poitevin.fr
pnr.parc-marais-poitevin.fr

