

Bilan des observations de *Leucorrhinia pectoralis* en Dombes 2019 - 2020



Association à but non lucratif régie par la loi du 1er juillet 1901.
Siège social : 97 rue St Laurent 38000 GRENOBLE



Adresse postale :
GRPLS - Jean-Michel Faton
7 place de la Synagogue
26400 AOUSTE-SUR-SYE (France)

Dans le cadre de la candidature de la Dombes au label Ramsar, le service nature et biodiversité de la direction de l'environnement du département de l'Ain synthétise les données naturalistes et a sollicité le GRPLS pour obtenir celles de 2019-2020 concernant *Leucorrhinia pectoralis* en Dombes (nombre de mailles où il a été contacté et éventuellement des estimations sur la population dombiste totale). Le présent compte rendu fait le bilan des observations sur la période 2019 – 2020 en distinguant les observations d'imagos de celles des émergences et des exuvies, ces deux dernières étant les seules informations permettant de prouver la reproduction de l'espèce (autochtonie) sur un site. Le dénombrement n'est pas réalisable, sinon à partir des exuvies identifiées, les imagos pouvant être vus sur plusieurs sites et aucune opération de capture – marquage et recapture (CMR) n'ayant été entreprise sur ces deux années. Les nombres donnés pour les imagos correspondent donc aux observations (le même individu pouvant être observé plusieurs jours de suite sur des sites différents).

Espèce

Leucorrhinia pectoralis (Charpentier, 1825) La Leucorrhine à gros thorax, (Odonata, Anisoptera, Libellulidae).

Distribution

Nombre de mailles kilométriques où l'espèce a été observée	7
Nombre de mailles kilométriques où l'espèce a été observée (exuvies)	1
Nombre de mailles kilométriques où l'espèce a été observée (émergences)	1

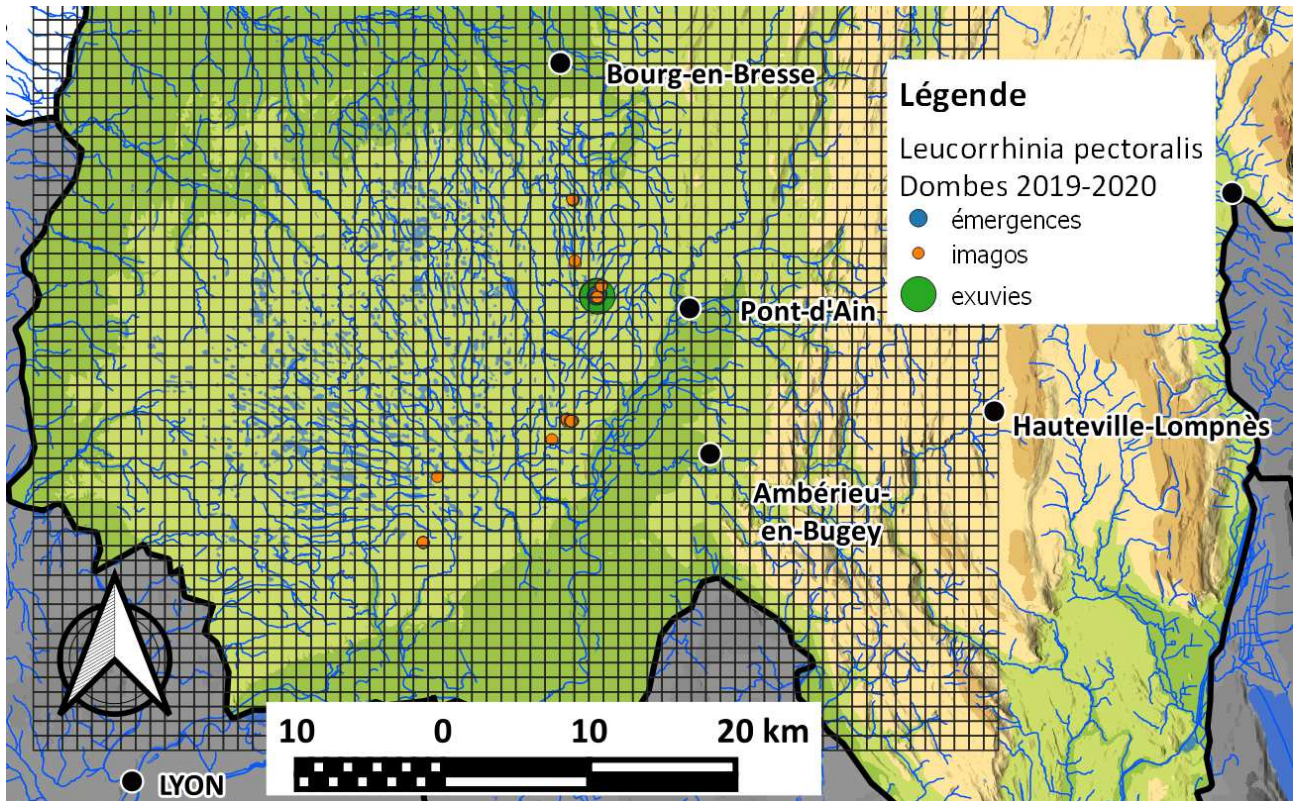
Reproduction

Exuvies observées en 2019 : 9 ; en 2020 : 0

Émergences observées en 2019 : 6 ; en 2020 : 0

Localisation

Bois Mutin (Druillat)	2019	1 ^{er} mai 6 émergences, 7 exuvies 7 mai 2 exuvies 3 imagos
	2020	18 mai 9 imagos
Bois Renouillat (Druillat)	2020	2 juin 9 imagos
Leschères (Châtillon-la-Palud)	2019	24 mai 1 imago 8 juin 5 imagos
Grospire (Châtillon-la-Palud)	2020	19 mai 12 imagos
Abraham (Lent)	2019	24 mai 7 imagos
Gouttes (Crans)	2019	3 mai 1 imago
Brunières (Dompierre-sur-Veyle)	2019	30 mai 1 imago
Petites Vernaves (Joyeux)	2020	19 mai 3 imagos
L'Herse (Pizay)	2020	29 mai 3 imagos 21 mai 1 imago
		16 mai 2 imagos
	2019	22 mai 7 imagos



Carte n° 1. Distribution des observations de *Leucorrhinia pectoralis* en Dombes (2019 – 2020). Mailles de 1 km de côté. Réal. R. Krieg-Jacquier sur Quantum GIS. Données Sympetrum, IGN, EauRMC 2020