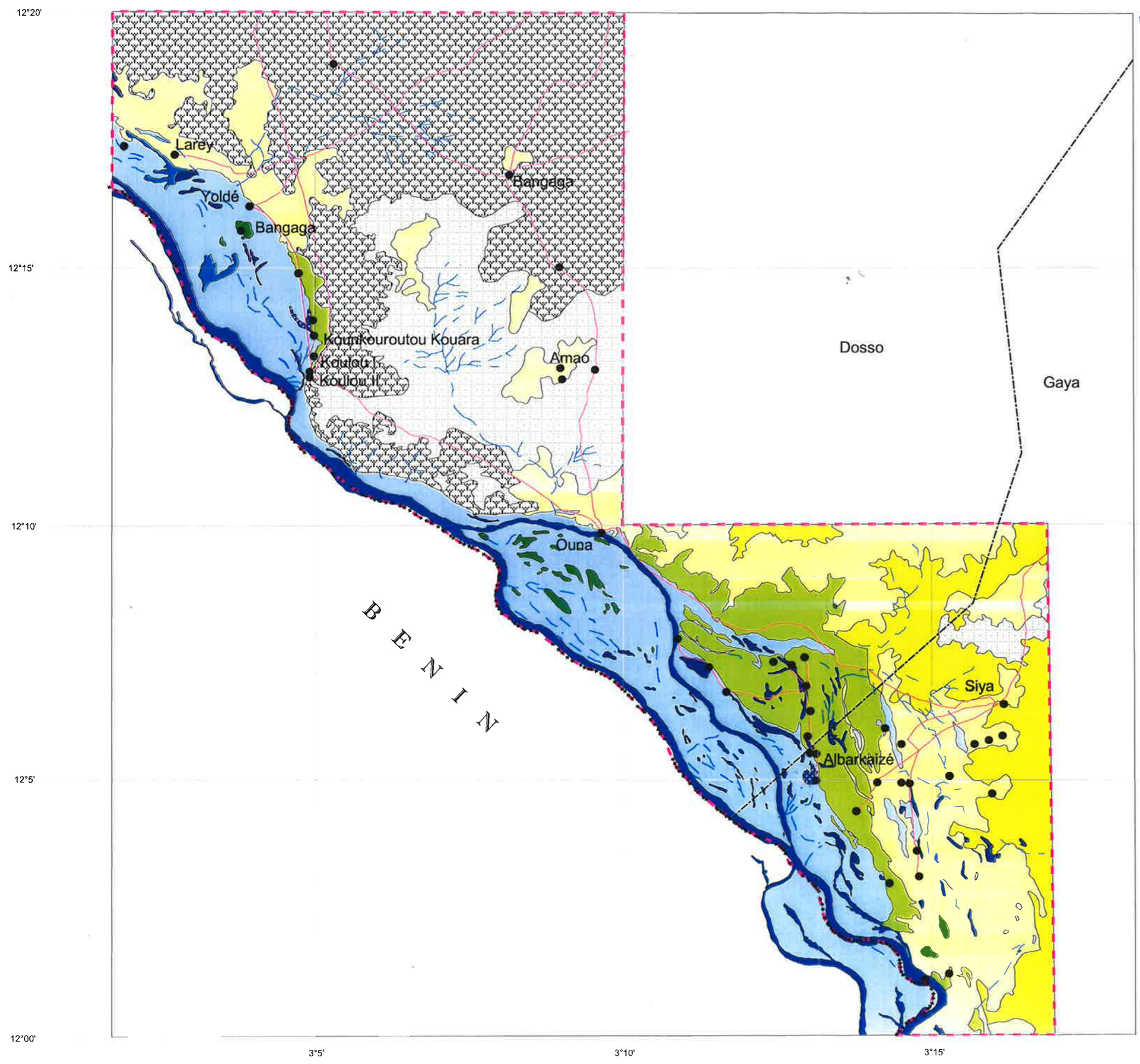


SYSTEME DE ZONES HUMIDES DE LA REGION DU FLEUVE : Albarkaizé (Feuille 1)
 Arrondissements de Dosso et Gaya



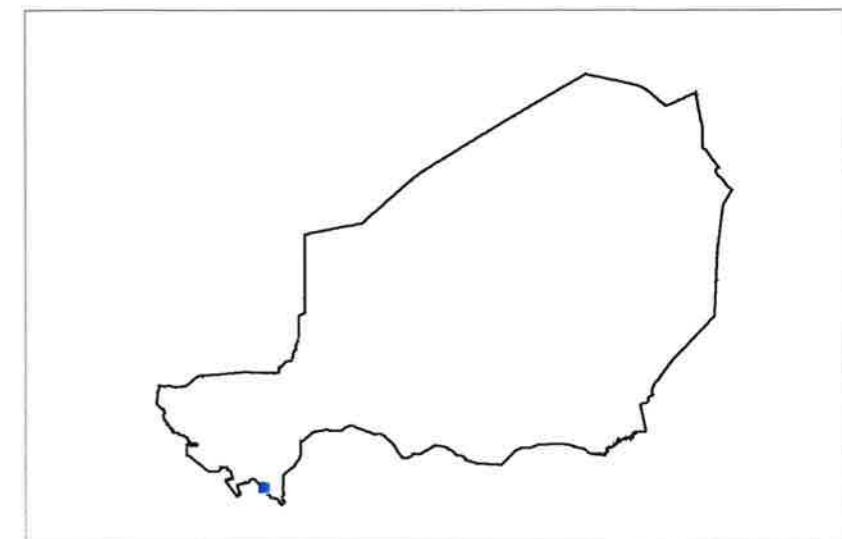
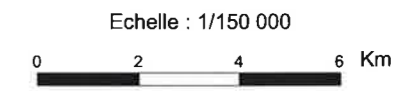
Sauf mention particulière
 NB: La Frontière Internationale passe au milieu du bras principal du Fleuve Niger.



LEGENDE

- Villes et Villages
- Routes
- Chenaux d'écoulement
- • Frontière internationale
- - - Limite du site
- - - Limite des Arrondissements
- Fleuve
- Mare
- Zone d'inondation
- Culture pluviale en zone dégagée
- Culture pluviale sous ronneraie
- Culture pluviale sous autre parc (arboré) agroforestier
- Ilot à importante ronneraie
- Habitat ou nid des poules d'eau
- Zone de reproduction du Héron crabier, Héron pourpré et Jacana
- Zone d'observation du Phacochère, Ecureuil, Gazelle...
- Zone de pâturage
- Jachère ancienne

Superficie = 50.800 Ha

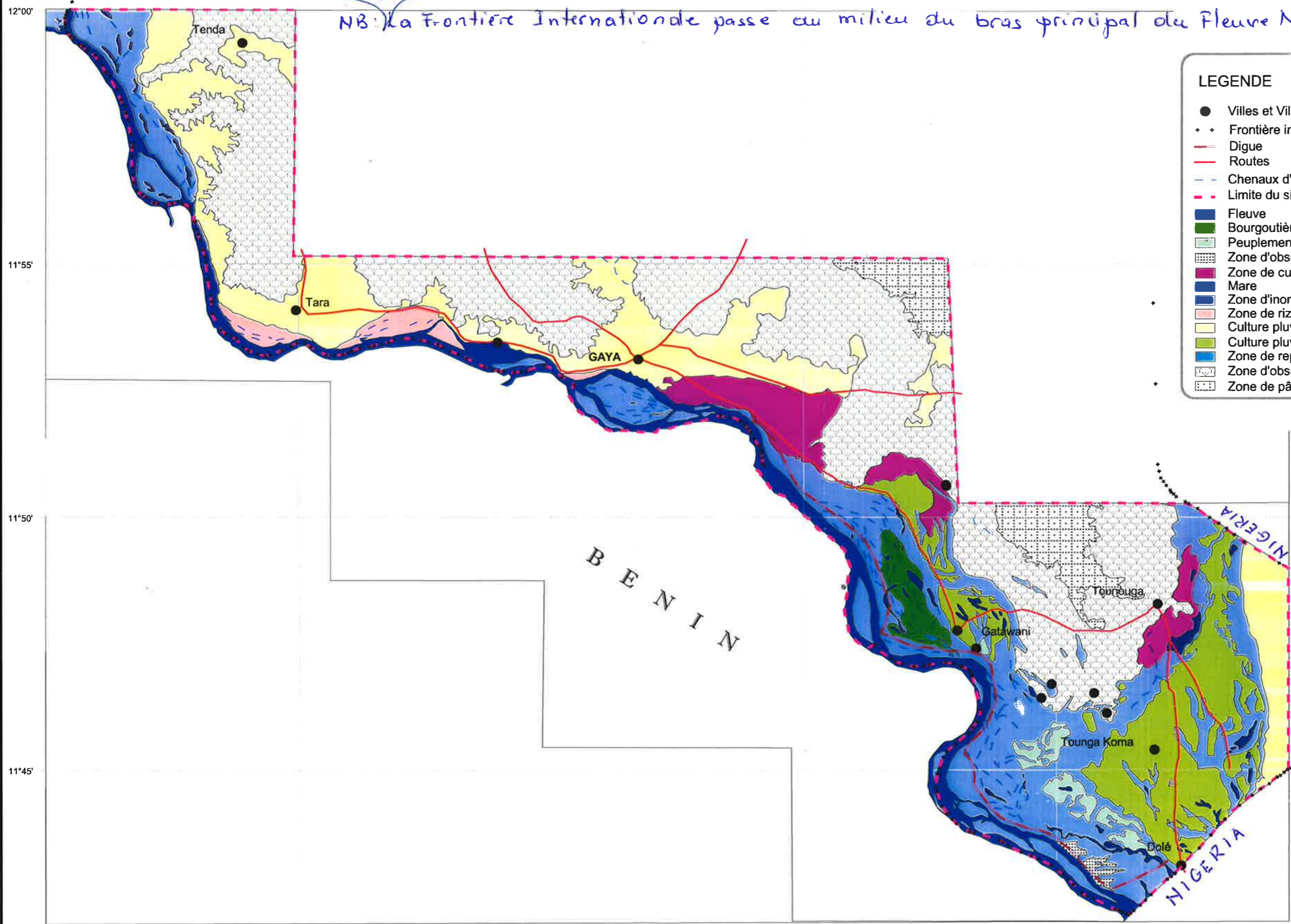


SYSTEME DE ZONES HUMIDES DE LA REGION DU FLEUVE : Feuille 2

Arrondissement de Gaya

Sauf mention particulière

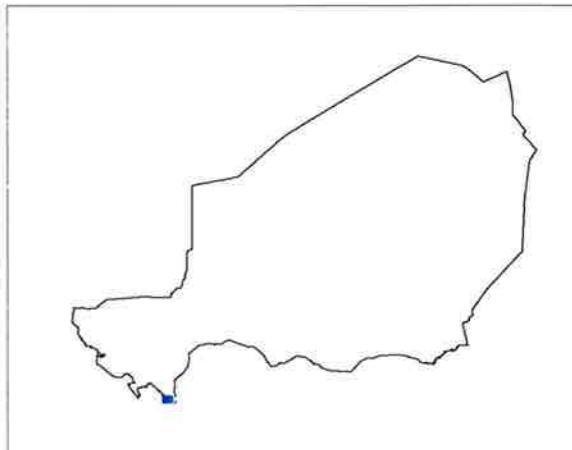
NB: La Frontière Internationale passe au milieu du bras principal du Fleuve Niger



LEGENDE

- Villes et Villages
- • Frontière internationale
- Digue
- Routes
- - - Chenaux d'écoulement
- - - Limite du site
- Fleuve
- Bourgoutière
- Peuplement de *Mitragina inermis*
- Zone d'observation des singes
- Zone de culture de décrue
- Mare
- Zone d'inondation
- Zone de riziculture associée à la culture de banane
- Culture pluviale en zone dégagée
- Culture pluviale sous roneaie
- Zone de reproduction du Héron crabier, Héron pourpré et Jacana
- Zone d'observation du Phacochère, Ecureuil, Gazelle ...
- Zone de pâturage

Superficie = 37.250 Ha



3°15' 3°20' 3°25' 3°30' 3°35'

