

Figure II.1 : Plan de situation de la Sebkhata

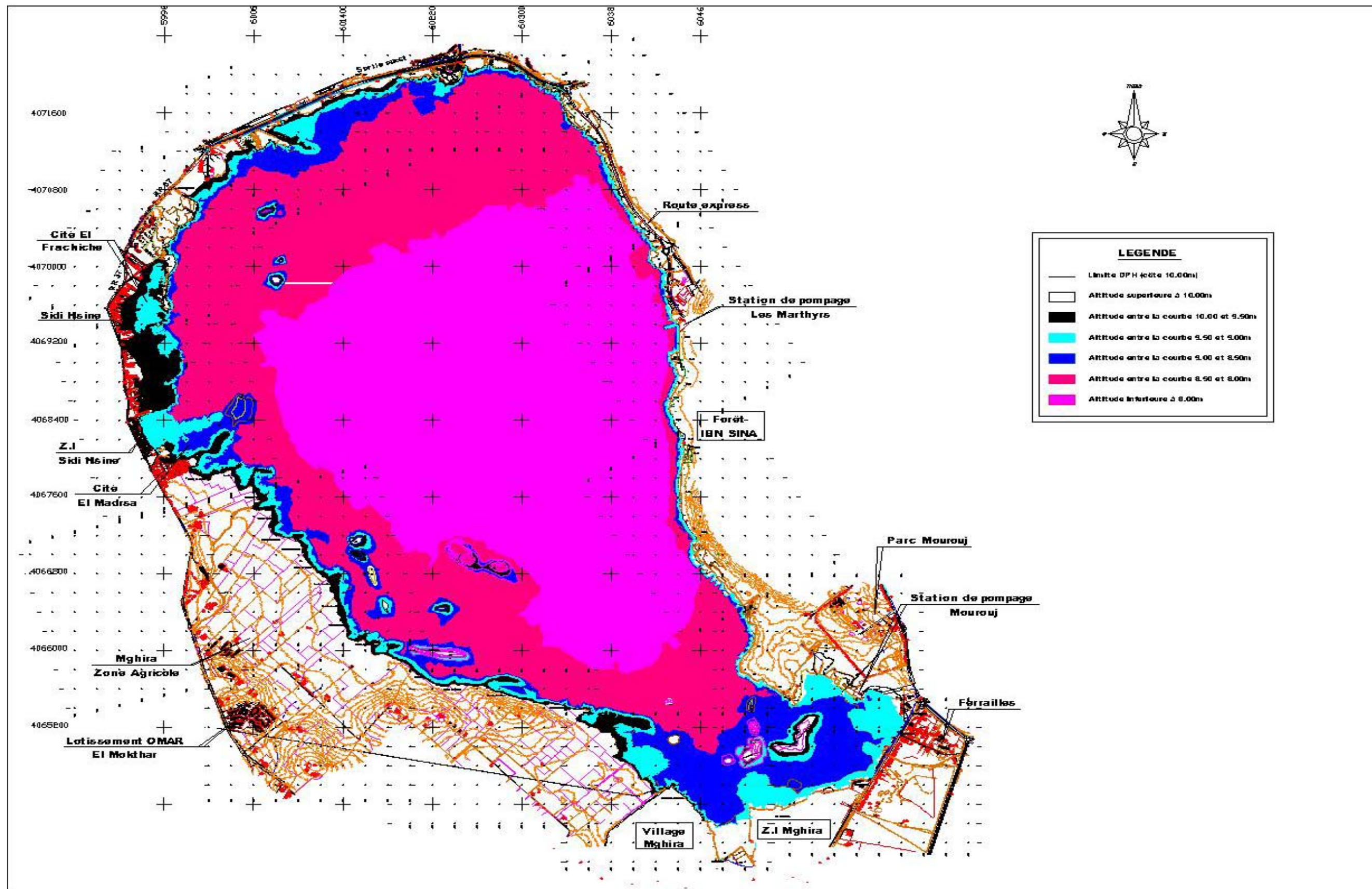


Figure II.3 – Plan bathymétrique de la Sebkat

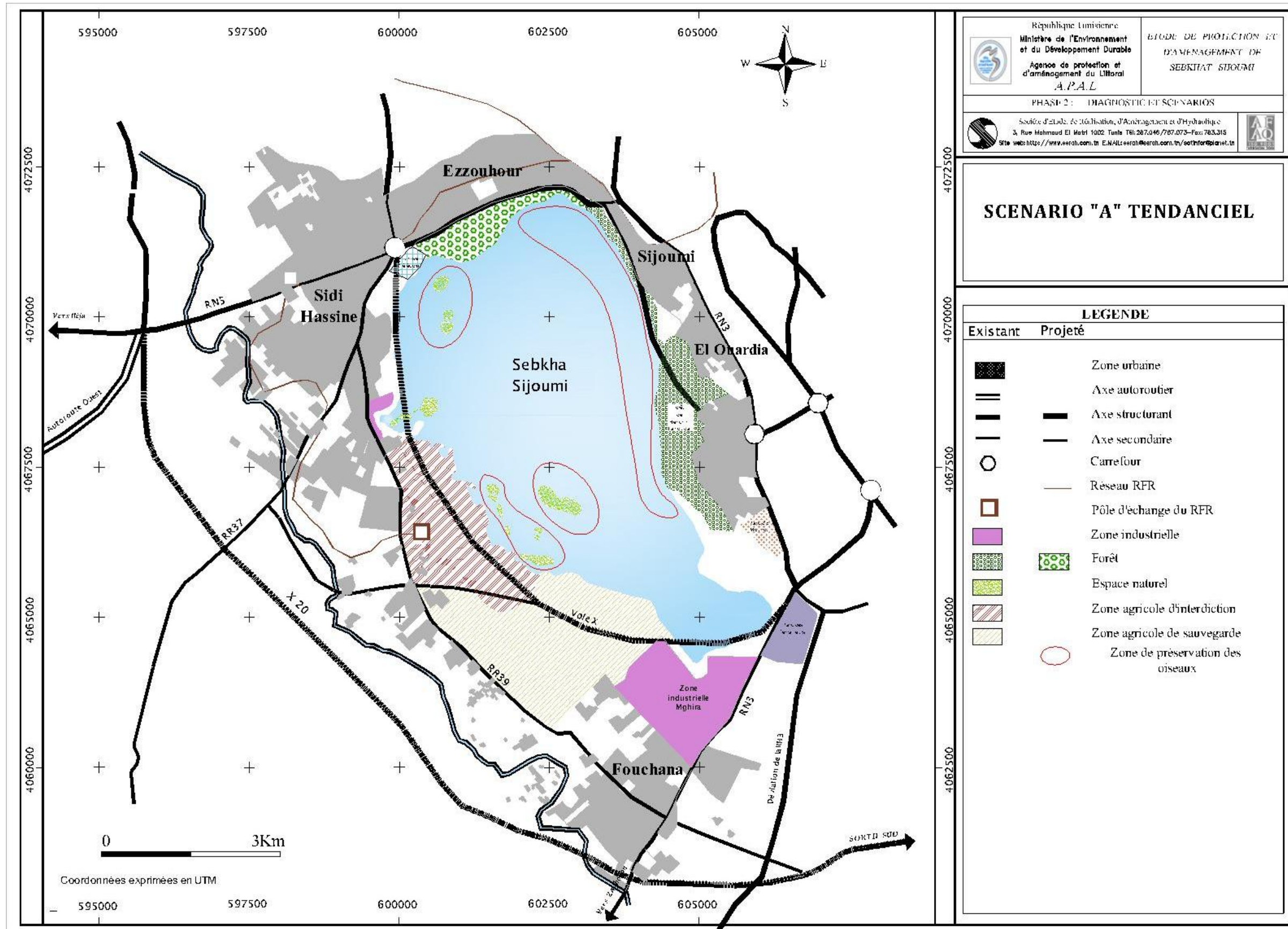


Figure III.1 – Schéma d'aménagement – Scénario tendanciel

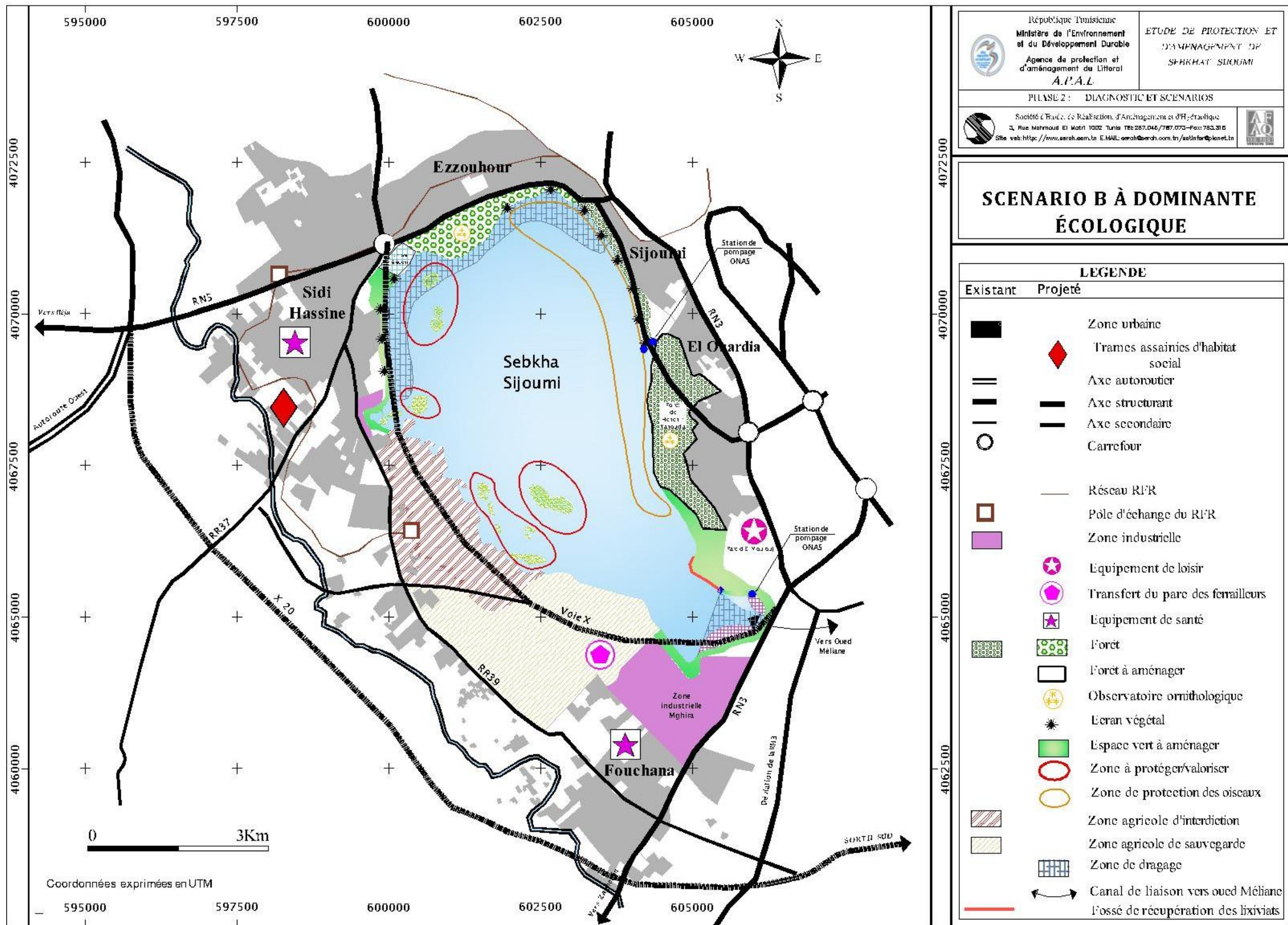


Figure III.2 – Schéma d'aménagement – Scénario écologique

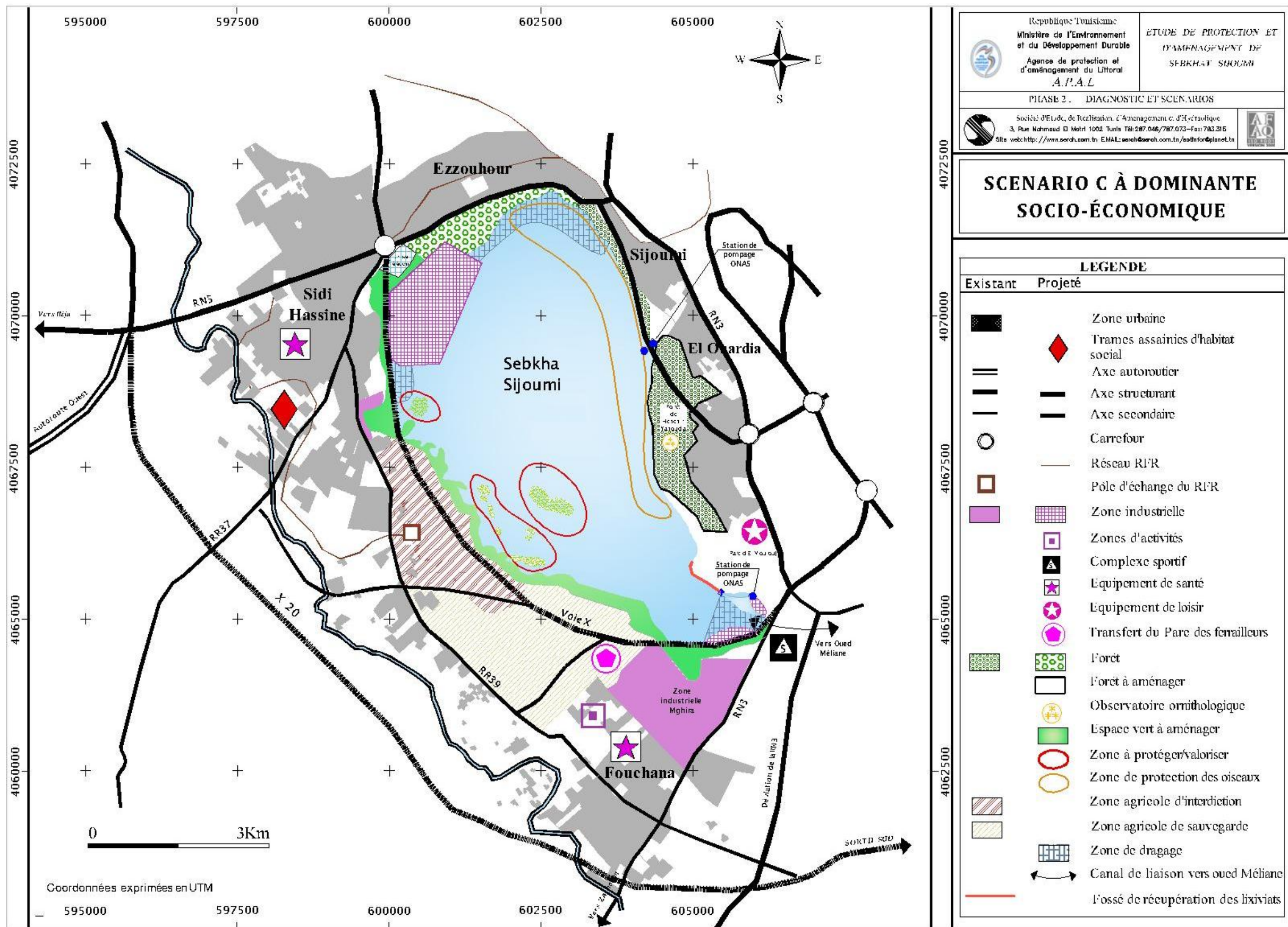


Figure III.3 – Schéma d'aménagement – Scénario socio-économique

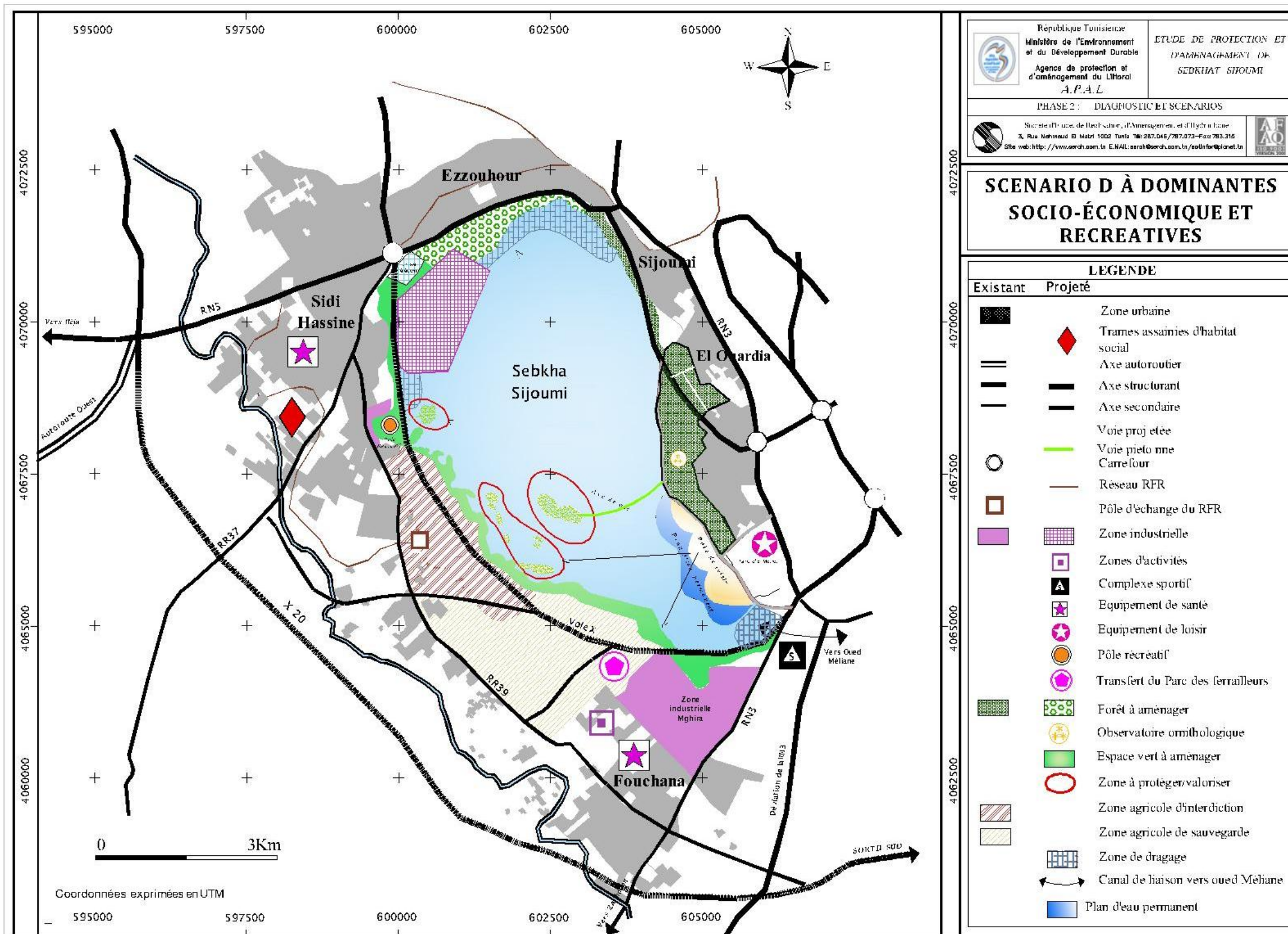
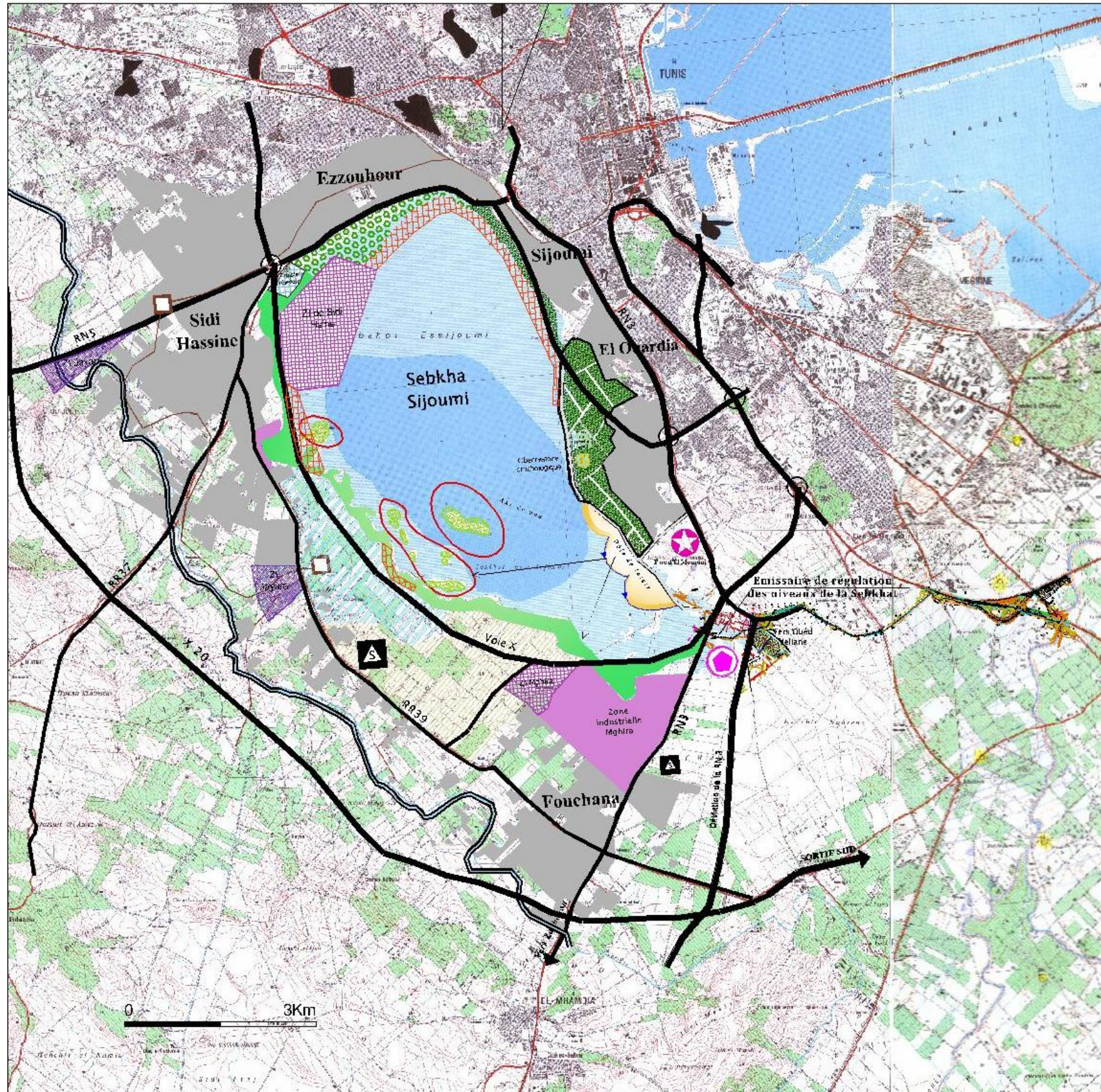


Figure III.4 – Schéma d'aménagement – Scénario socio-économique et récréatif



République Tunisienne Ministère de l'Environnement et du Développement Durable Agence de protection et d'aménagement du Littoral A.P.A.L.		ETUDE DE PROTECTION ET D'AMENAGEMENT DE SEBKHA SIJOUMI	
AVANT PROJET DETAILLE			
PLAN DES AMENAGEMENTS ET DES ACTIONS RETENUES			
SERAH Société d'Etude, de Réalisation, d'Aménagement et d'Hydraulique 3, Rue Mahmoud el Mahri 1002 Tunis Tél: 71 287.048 - Fax: 71 783.315 Site web: http://www.serah.com.tn E-MAIL: serah@serah.com.tn / sothfor@planet.tn			
LEGENDE			
Existant		Projeté	
	Axe autoroutier		Axe structurant
	Axe secondaire		Axe secondaire
	Carrefour		Réseau RFR
	Pôle d'échange du RFR		Zone industrielle approuvée
	Zones d'activités artisanales projetées		Equipement de loisir
	Forêt à aménager		Aménagement du Parc des ferrailleurs
	Espace vert à aménager		Observatoire ornithologique
	Zone à protéger/valoriser		Espace vert à aménager
	Zone agricole d'interdiction		Zone à protéger/valoriser
	Zone agricole de sauvegarde		Zone agricole d'interdiction
	Zone de curage et nettoyage des berges		Zone agricole de sauvegarde
	Canal de liaison vers oued Méliane		Zone de curage et nettoyage des berges
	Réseau d'évacuation des lixiviats		Canal de liaison vers oued Méliane