

Kanton Canton Cantone	BE
Gemeinde Commune Comune	<i>Golaten</i>
Lokalität Localité Località	<i>Oltigenmatt</i>
Zentrum (Kartenblatt 1:25'000) Centre (carte 1:25'000) Centro (foglio 1:25'000)	<i>586'164 / 203'604 (1166)</i>
Gesamtfläche Surface totale Superficie totale	<i>15.12 ha</i>
Höhe ü.M. Altitude Altitudine	<i>460 m</i>
Objekte gemäss Hochmoorinventar Objets selon l'inventaire des hauts-marais Oggetti secondo l'inventario delle torbiere alte	-
Objekte gemäss Aueninventar Objets selon l'inventaire des zones alluviales Oggetti secondo l'inventario delle zone golenali	<i>53 Niederried - Oltigenmatt</i>

Zusammensetzung

*(Schilf-)röhricht
 Grossegegnried
 Hochstaudenried, Nasswiese*

Übriges

*Extensivkulturland
 Hecken, Gehölze
 Intensivkulturland*

Umgebung

*Intensivkulturland
 Gehölze, Wald
 Auen, Bruchwald
 Gewässer, Quellfluren*

Naturraum

Mittelland

Composition

*Roselière
 Marais à grandes laiches
 Mégaphorbiaie / prairie humide*

Divers

*Agriculture extensive
 Haies, bosquets
 Agriculture intensive*

Environs

*Agriculture intensive
 Bosquets, forêt
 Zone alluviale, forêt marécageuse
 Plans d'eau, cours d'eau, sources*

Région naturelle

Plateau

Composizione

*Canneto
 Palude a grandi carici
 Prato umido*

Altro

*Prati e pascoli estensivi
 Siepi, boschetti
 Colture intensive*

Dintorni

*Agricoltura intensiva
 Boschetti, bosco
 Golena, alneto di palude
 Specchi e corsi d'acqua, sorgenti*

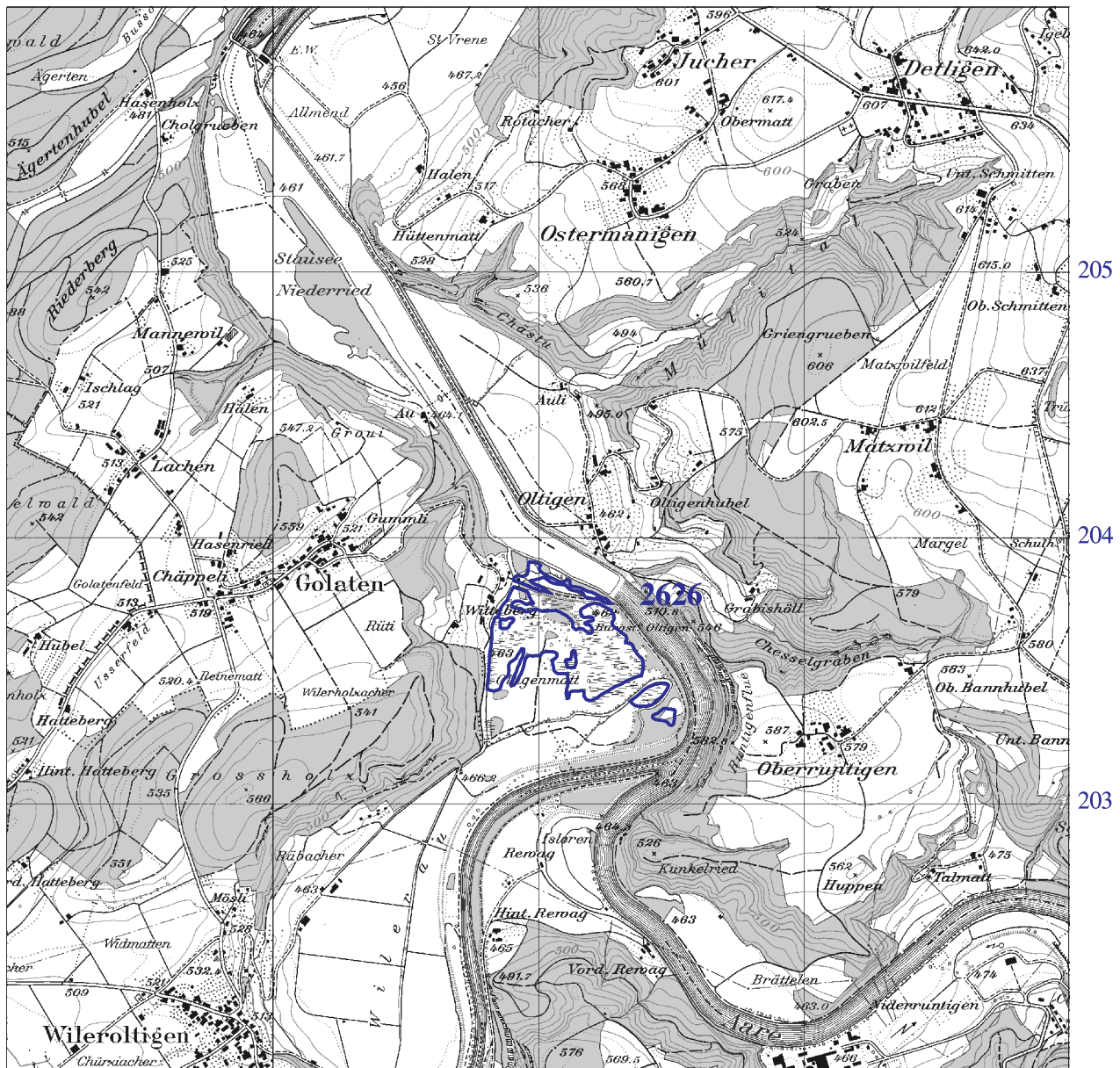
Regione naturale

Altipiano



Lokalität
Localité
Località **Oltigenmatt**

Abgrenzung
Périmètre
Perimetro



FM2626

585

586

587

Ausschnitt aus der Landeskarte der Schweiz 1:25'000, Blatt 1166
Kartendaten PK25, reproduziert mit Bewilligung des Bundesamtes für Landestopographie (BA013262).

Aufnahme: 1996 (zweite Serie)