

Lokalität
Localité
Località
Localitad

Les Grèves d'Yverdon-Yvonand

Kanton(e)
Canton(s)
Cantone(i)
Chantun(s)

VD

Gemeinde(n)
Commune(s)
Comune(i)
Vischnanca(s)

Cheseaux-Noréaz, Yverdon-les-Bains, Yvonand

Gewässer
Cours d'eau
Corso d'aqua
Uals

Lac de Neuchâtel

Fläche
Surface
Superficie
Surfatscha

220 ha

Höhenlage
Altitude
Altitudine
Autezza

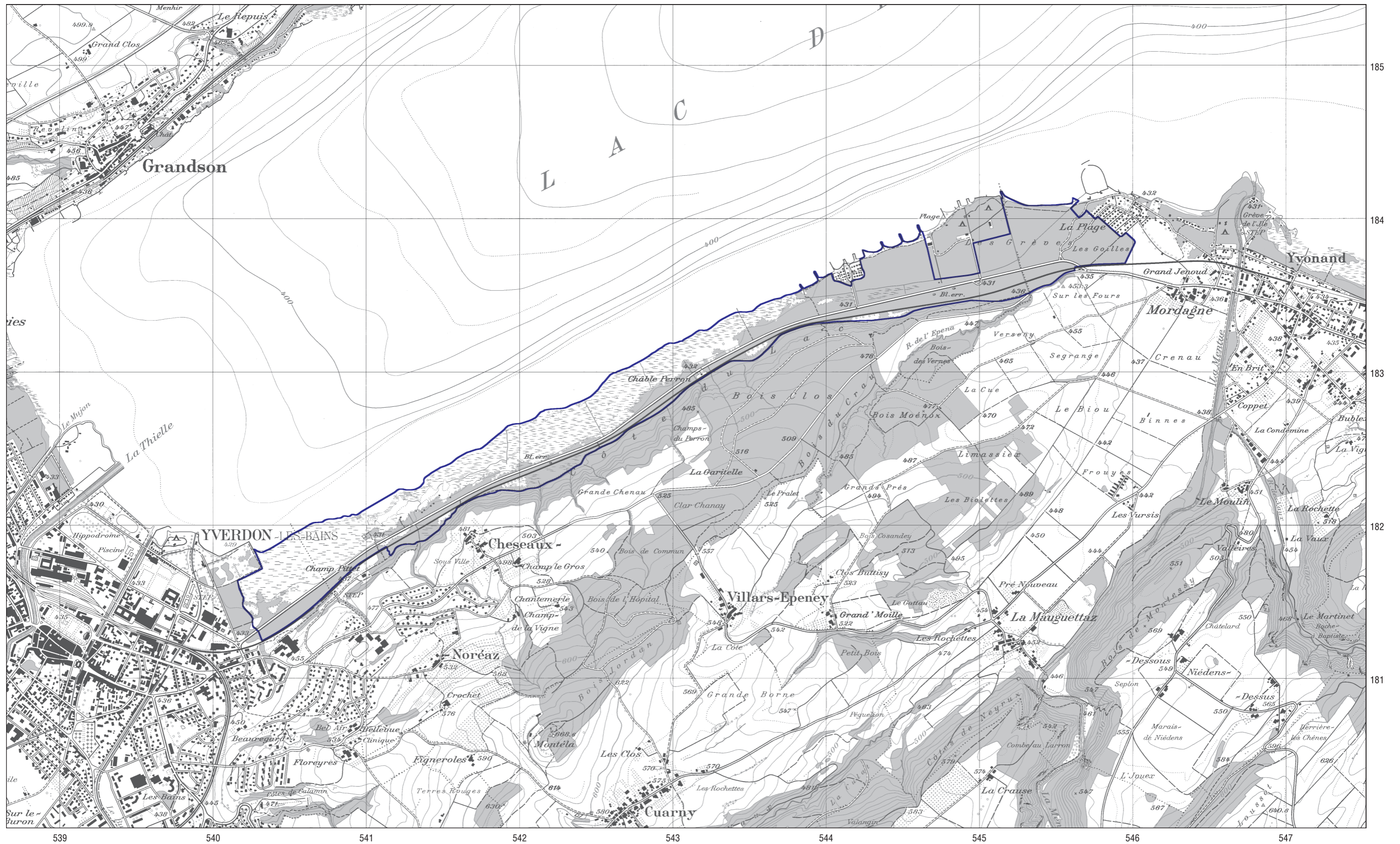
430 m

Objekttyp
Type d'objet
Tipo d'oggetto
Tip d'object

Seeufer
Rive lacustre
Riva del Lago
Riva da Lai

Aufnahme / Revision:
Inscription / Révision:
Iscrizione / Revisione:
Inscripciun / Revisiun:

1992 / 2001



Lokalität
Localité
Località
Localitad

Les Grèves d'Yvonand-Cheyres

Kanton(e)
Canton(s)
Cantone(i)
Chantun(s)

FR, VD

Gemeinde(n)
Commune(s)
Comune(i)
Vischnanca(s)

Cheyres (FR), Yvonand (VD)

Gewässer
Cours d'eau
Corso d'aqua
Uals

Lac de Neuchâtel

Fläche
Surface
Superficie
Surfatscha

100 ha (26 ha FR, 74 ha VD)

Höhenlage
Altitude
Altitudine
Autezza

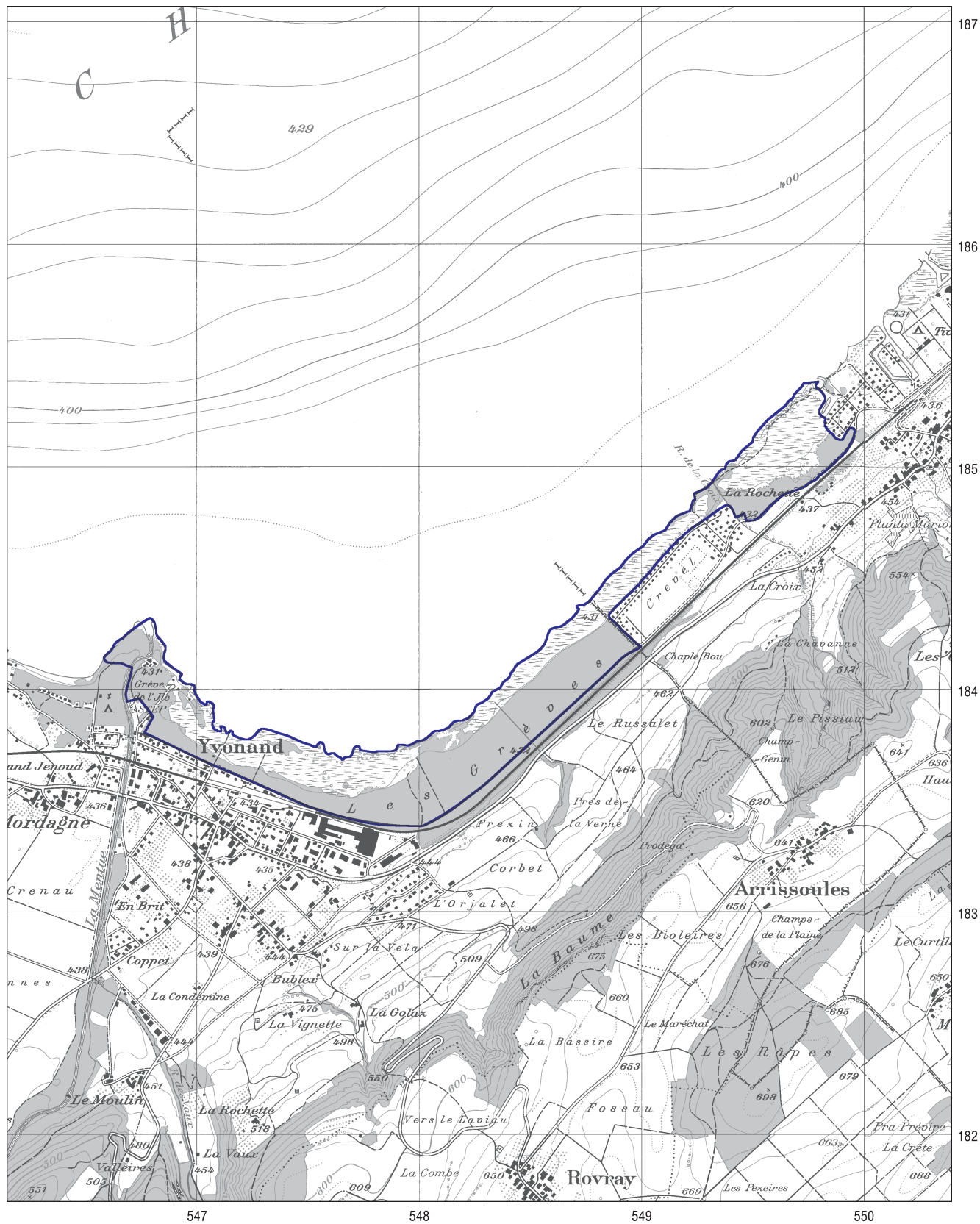
430 m

Objekttyp
Type d'objet
Tipo d'oggetto
Tip d'object

Seeufer
Rive lacustre
Riva del Lago
Riva da Lai

Aufnahme / Revision:
Inscription / Révision:
Iscrizione / Revisione:
Inscripciun / Revisiun:

1992 / 2001



Données numériques PK25, reproduit avec l'autorisation de l'Office fédéral de topographie (BA013262)
Fragment de la CN 1:25000, feuilles 1183,1184,1203,1204

Inscription / Révision: 1992 / 2001

Lokalität
Localité
Località
Localidad

Les Grèves d'Estavayer-le-Lac-Chevroux

Kanton(e)
Canton(s)
Cantone(i)
Chantun(s)

FR, VD

Gemeinde(n)
Commune(s)
Comune(i)
Vischnanca(s)

Autavaux, Estavayer-le-Lac, Forel (FR), Chevroux (VD)

Gewässer
Cours d'eau
Corso d'aqua
Uals

Lac de Neuchâtel

Fläche
Surface
Superficie
Surfatscha

149 ha (116 ha FR, 33 ha VD)

Höhenlage
Altitude
Altitudine
Autezza

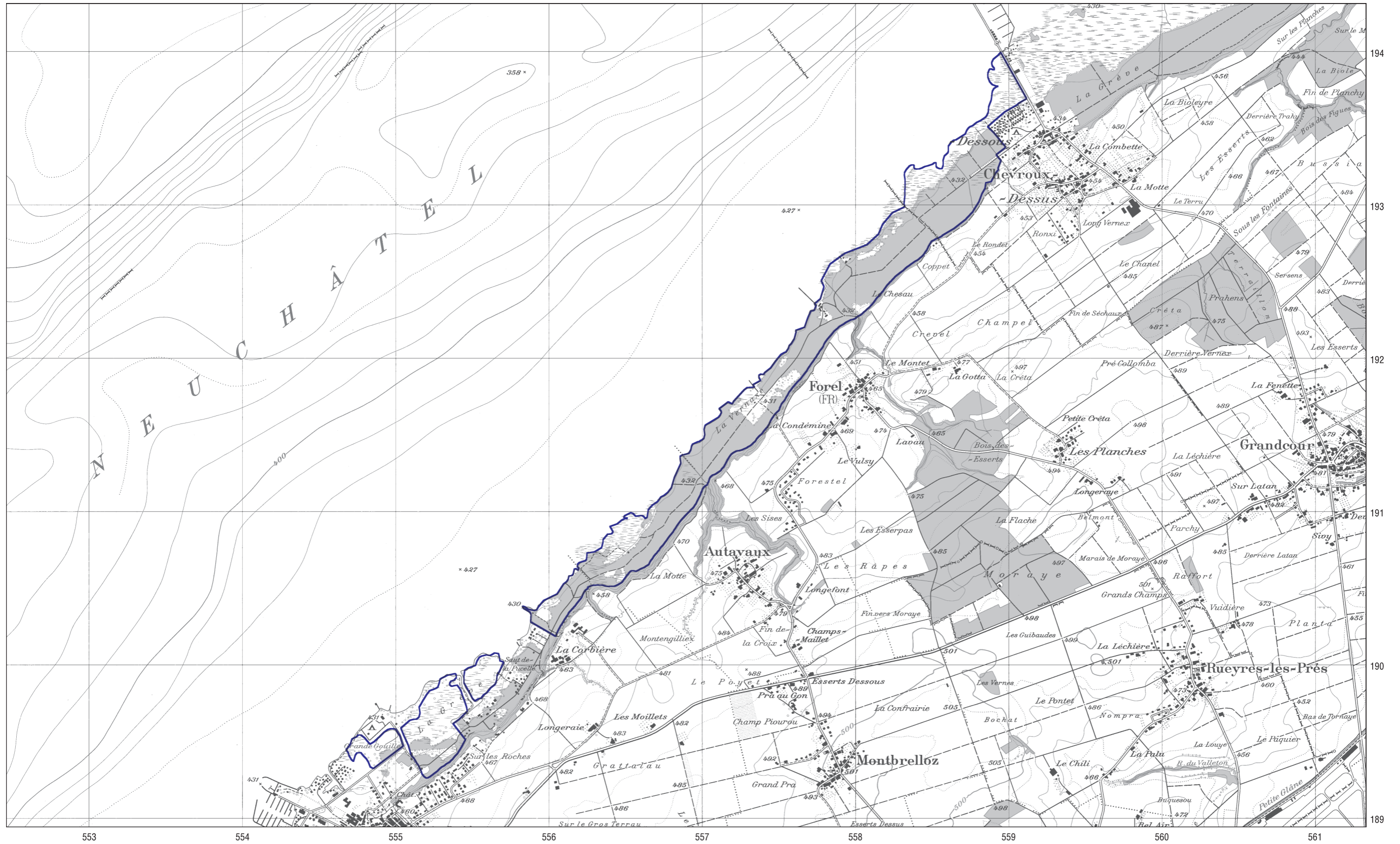
430 m

Objektyp
Type d'objet
Tipo d'oggetto
Tip d'object

Seeufer
Rive lacustre
Riva del Lago
Riva da Lai

Aufnahme / Revision:
Inscription / Révision:
Iscrizione / Revisione:
Inscripziun / Revisiun:

1992 / 2001



Lokalität
Localité
Località
Localidad

Les Grèves de Chevroux-Portalban

Kanton(e)
Canton(s)
Cantone(i)
Chantun(s)

FR, VD

Gemeinde(n)
Commune(s)
Comune(i)
Vischnanca(s)

Gletterens, Portalban (FR), Chevroux (VD)

Gewässer
Cours d'eau
Corso d'aqua
Uals

Lac de Neuchâtel

Fläche
Surface
Superficie
Surfatscha

274 ha (141 ha FR, 133 ha VD)

Höhenlage
Altitude
Altitudine
Autezza

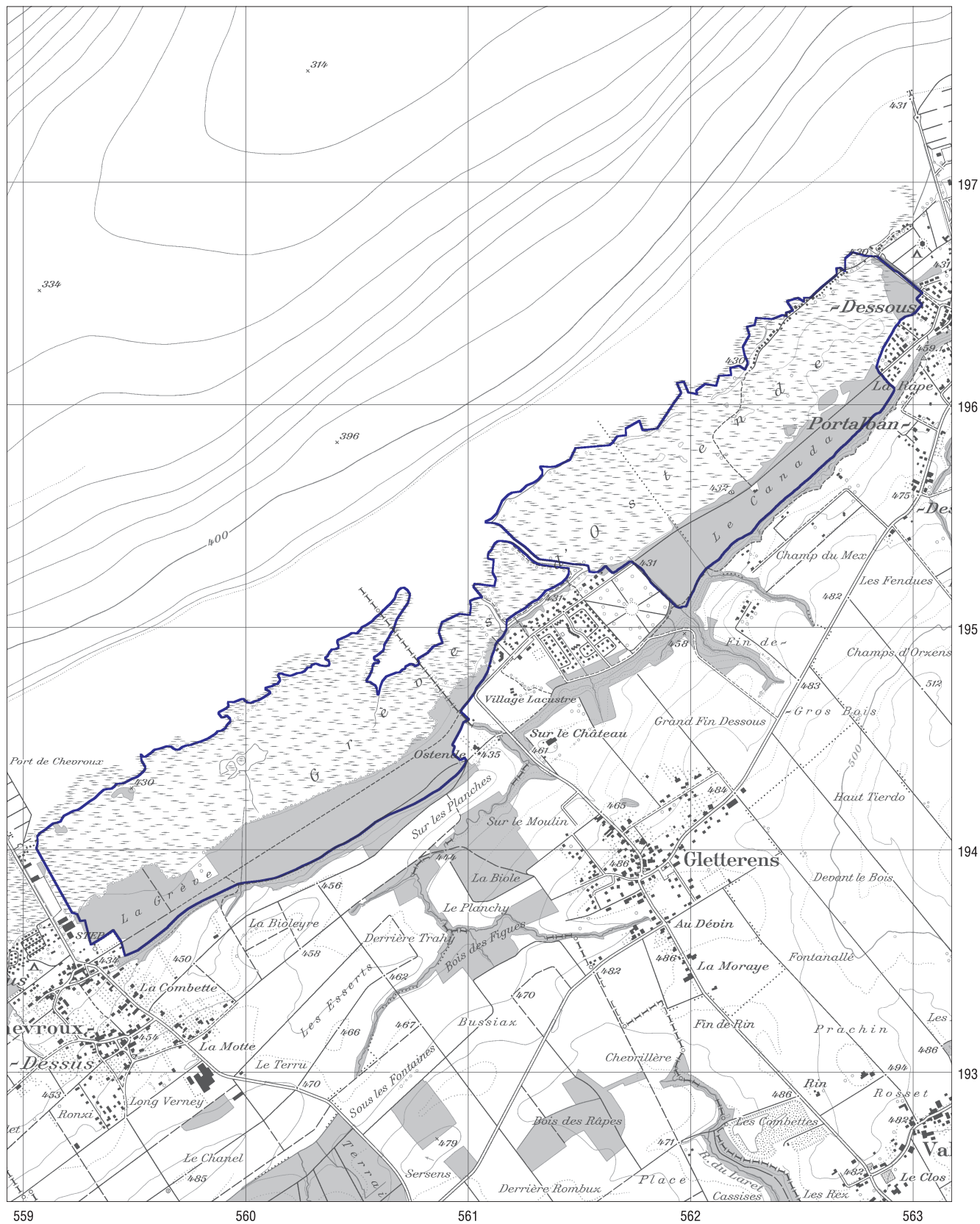
430 m

Objekttyp
Type d'objet
Tipo d'oggetto
Tip d'object

Seeufer
Rive lacustre
Riva del Lago
Riva da Lai

Aufnahme / Revision:
Inscription / Révision:
Iscrizione / Revisione:
Inscripziun / Revisiun:

1992 / 2001 / 2003 / 2007



Données numériques PK25, reproduit avec l'autorisation swisstopo (BA071243)
Fragment de la CN 1:25000, feuilles 1164, 1184

Inscription / Révision: 1992 / 2001 / 2003 / 2007

Lokalität
Localité
Località
Localidad

Les Grèves de Portalban-Cudrefin

Kanton(e)
Canton(s)
Cantone(i)
Chantun(s)

FR, VD

Gemeinde(n)
Commune(s)
Comune(i)
Vischnanca(s)

Delley (FR), Chabrey, Champmartin, Cudrefin (VD)

Gewässer
Cours d'eau
Corso d'aqua
Uals

Lac de Neuchâtel

Fläche
Surface
Superficie
Surfatscha

245 ha (26 ha FR, 219 ha VD)

Höhenlage
Altitude
Altitudine
Autezza

430 m

Objekttyp
Type d'objet
Tipo d'oggetto
Tip d'object

Seeufer
Rive lacustre
Riva del Lago
Riva da Lai

Aufnahme / Revision:
Inscription / Révision:
Iscrizione / Revisione:
Inscripciun / Revisiun:

1992 / 2001

