

Kanton Canton Cantone	<i>LU</i>
Gemeinde Commune Comune	<i>Flühli</i>
Lokalität Localité Località	<i>Salwiden</i>
Zentrum (Kartenblatt 1:25'000) Centre (carte 1:25'000) Centro (foglio 1:25'000)	<i>643' 285 / 185' 432 (1189)</i>
Gesamtfläche Surface totale Superficie totale	<i>157.78 ha</i>
Höhe ü.M. Altitude Altitudine	<i>1160 - 1470 m</i>
Objekte gemäss Hochmoorinventar Objets selon l'inventaire des hauts-marais Oggetti secondo l'inventario delle torbiere alte	<i>314 Zopf / Salwiden 316 Türnlwald 317 Gross Gfü 318 Husegg / Hurnischwand 319 Husegg / Ochsenweid 448 Husegg 457 Rischli</i>
Objekte gemäss Aueninventar Objets selon l'inventaire des zones alluviales Oggetti secondo l'inventario delle zone golenali	-

Zusammensetzung

*Grosseggenried
 Kalk-Kleinseggenried
 Saures Kleinseggenried
 Hochstaudenried, Nasswiese
 Übergangsmoor
 Übriges
 Hochmoor
 Heide
 Extensivkulturland
 Hecken, Gehölze
 Gewässer, Quellfluren
 Intensivkulturland
 Anlagen, Verkehrswege*

Umgebung

*Extensivkulturland, Heide
 Intensivkulturland
 Gehölze, Wald
 Gewässer, Quellfluren
 Anlagen, Verkehrswege*

Naturraum

Nordalpen

Composition

*Marais à grandes laiches
 Bas-marais alcalin
 Bas-marais acide
 Mégaphorbiaie / prairie humide
 Marais de transition
 Divers
 Haut-marais
 Lande
 Agriculture extensive
 Haies, bosquets
 Plans d'eau, cours d'eau, sources
 Agriculture intensive
 Constructions, voies de communication*

Environs

*Agriculture extensive, lande
 Agriculture intensive
 Bosquets, forêt
 Plans d'eau, cours d'eau, sources
 Constructions, voies de communication*

Région naturelle

Nord des Alpes

Composizione

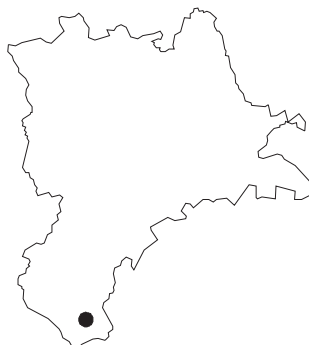
*Palude a grandi carici
 Palude basifila a piccole carici
 Palude acidofila a piccole carici
 Prato umido
 Torbiera di transizione
 Altro
 Torbiera alta
 Brughiera
 Prati e pascoli estensivi
 Siepi, boschetti
 Specchi e corsi d'acqua, sorgenti
 Colture intensive
 Costruzioni, vie di comunicazione*

Dintorni

*Agricoltura estensiva, brughiera
 Agricoltura intensiva
 Boschetti, bosco
 Specchi e corsi d'acqua, sorgenti
 Costruzioni, vie di comunicazione*

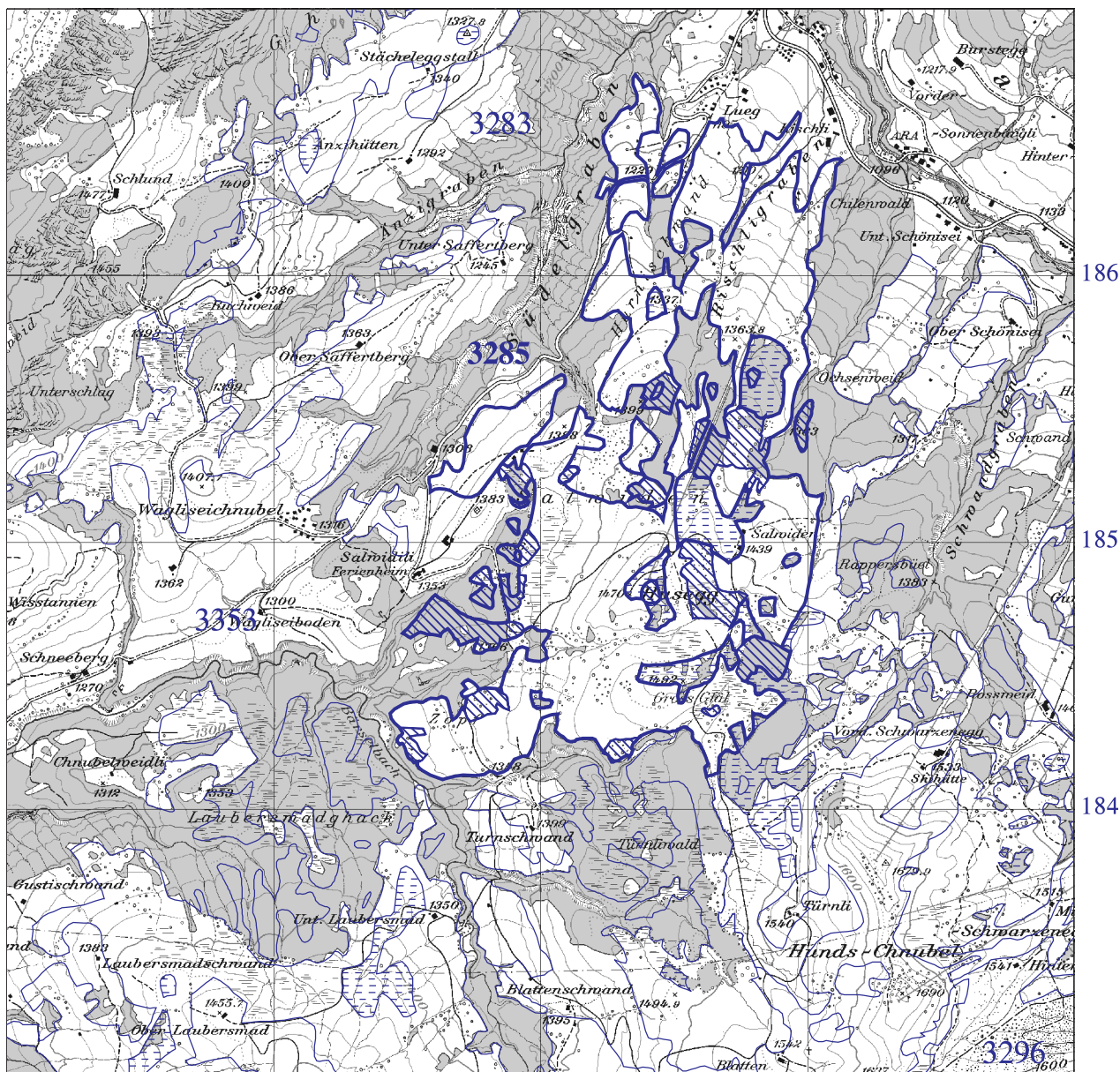
Regione naturale

Alpi settentrionali



Lokalität
Localité
Località *Salwiden*

Abgrenzung
Périmètre
Perimetro



FM3285

642

643

644

Ausschnitt aus der Landeskarte der Schweiz 1:25'000, Blatt 1189
Kartendaten PK25, reproduziert mit Bewilligung des Bundesamtes für Landestopographie (BA013262).

Aufnahme: 1994 (erste Serie)

Revision: 1996 (Perimeter)

Kanton Canton Cantone	<i>LU</i>
Gemeinde Commune Comune	<i>Flühli</i>
Lokalität Localité Località	<i>Schwarzenegg / Steinetti</i>
Zentrum (Kartenblatt 1:25'000) Centre (carte 1:25'000) Centro (foglio 1:25'000)	<i>644' 707 / 184' 215 (1189)</i>
Gesamtfläche Surface totale Superficie totale	<i>141.62 ha</i>
Höhe ü.M. Altitude Altitudine	<i>1300 - 1610 m</i>
Objekte gemäss Hochmoorinventar Objets selon l'inventaire des hauts-marais Oggetti secondo l'inventario delle torbiere alte	<i>316 Türnliwald 317 Gross Gfäl 319 Husegg / Ochsenweid 320 Rossweid 322 Mittlerschwarzenegg 443 Vorderes Steinetti 473 Guntlishütten</i>
Objekte gemäss Aueninventar Objets selon l'inventaire des zones alluviales Oggetti secondo l'inventario delle zone golenali	-

Zusammensetzung

*Grosseggenried
 Kalk-Kleinseggenried
 Saures Kleinseggenried
 Hochstaudenried, Nasswiese
 Übergangsmoor
 Übriges
 Hochmoor
 Heide
 Extensivkulturland
 Hecken, Gehölze
 Gewässer, Quellfluren
 Intensivkulturland
 Anlagen, Verkehrswege*

Umgebung

*Extensivkulturland, Heide
 Intensivkulturland
 Gehölze, Wald
 Gewässer, Quellfluren
 Anlagen, Verkehrswege*

Naturraum

Nordalpen

Composition

*Marais à grandes laiches
 Bas-marais alcalin
 Bas-marais acide
 Mégaphorbiaie / prairie humide
 Marais de transition
 Divers
 Haut-marais
 Lande
 Agriculture extensive
 Haies, bosquets
 Plans d'eau, cours d'eau, sources
 Agriculture intensive
 Constructions, voies de communication*

Environs

*Agriculture extensive, lande
 Agriculture intensive
 Bosquets, forêt
 Plans d'eau, cours d'eau, sources
 Constructions, voies de communication*

Région naturelle

Nord des Alpes

Composizione

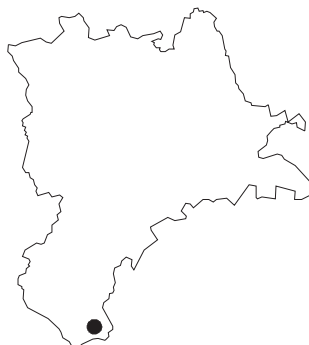
*Palude a grandi carici
 Palude basifila a piccole carici
 Palude acidofila a piccole carici
 Prato umido
 Torbiera di transizione
 Altro
 Torbiera alta
 Brughiera
 Prati e pascoli estensivi
 Siepi, boschetti
 Specchi e corsi d'acqua, sorgenti
 Colture intensive
 Costruzioni, vie di comunicazione*

Dintorni

*Agricoltura estensiva, brughiera
 Agricoltura intensiva
 Boschetti, bosco
 Specchi e corsi d'acqua, sorgenti
 Costruzioni, vie di comunicazione*

Regione naturale

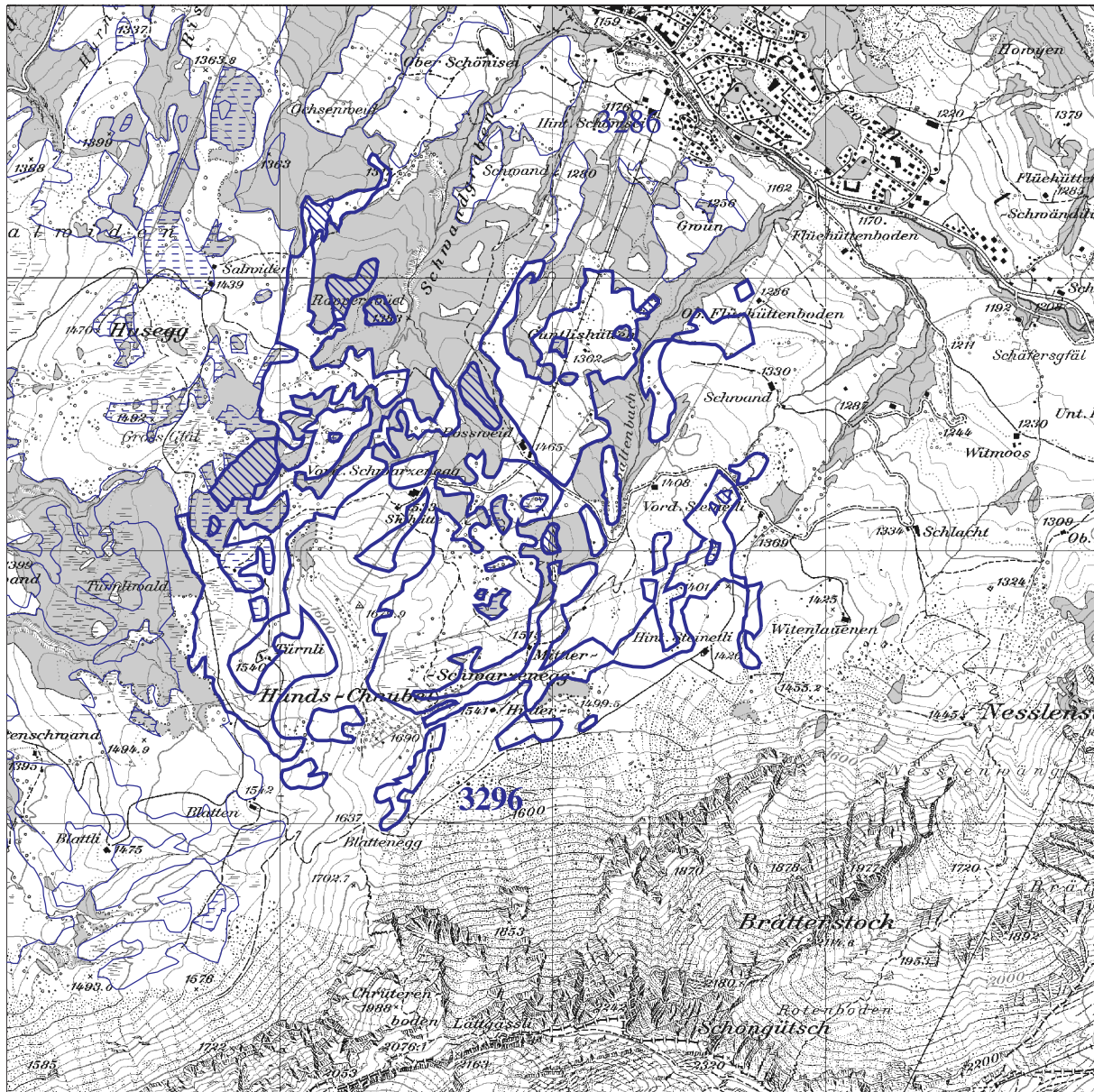
Alpi settentrionali



Lokalität
Localité
Località

Schwarzenegg / Steinetti

Abgrenzung
Périmètre
Perimetro



FM3296

644

645

646

Ausschnitt aus der Landeskarte der Schweiz 1:25'000, Blatt 1189
Kartendaten PK25, reproduziert mit Bewilligung des Bundesamtes für Landestopographie (BA013262).

Aufnahme: 1994 (erste Serie) Neudruck: 1996

Kanton Canton Cantone	<i>LU</i>
Gemeinde Commune Comune	<i>Flühli</i>
Lokalität Localité Località	<i>Laubersmadghack / Bärsel</i>
Zentrum (Kartenblatt 1:25'000) Centre (carte 1:25'000) Centro (foglio 1:25'000)	<i>642' 495 / 183' 243 (1189)</i>
Gesamtfläche Surface totale Superficie totale	<i>212.57 ha</i>
Höhe ü.M. Altitude Altitudine	<i>1260 - 1580 m</i>
Objekte gemäss Hochmoorinventar Objets selon l'inventaire des hauts-marais Oggetti secondo l'inventario delle torbiere alte	<i>315 Laubersmadghack 316 Türnliwald 449 Bärsel</i>
Objekte gemäss Aueninventar Objets selon l'inventaire des zones alluviales Oggetti secondo l'inventario delle zone genovali	-

Zusammensetzung

*Grosseggenried
 Kalk-Kleinseggenried
 Saures Kleinseggenried
 Hochstaudenried, Nasswiese
 Übergangsmoor*

Übriges

*Hochmoor
 Heide
 Extensivkulturland
 Hecken, Gehölze
 Gewässer, Quellfluren
 Intensivkulturland
 Anlagen, Verkehrswege*

Umgebung

*Extensivkulturland, Heide
 Intensivkulturland
 Gehölze, Wald
 Gewässer, Quellfluren
 Anlagen, Verkehrswege*

Naturraum

Nordalpen

Composition

*Marais à grandes laiches
 Bas-marais alcalin
 Bas-marais acide
 Mégaphorbiaie / prairie humide
 Marais de transition*

Divers

*Haut-marais
 Lande
 Agriculture extensive
 Haies, bosquets
 Plans d'eau, cours d'eau, sources
 Agriculture intensive
 Constructions, voies de communication*

Environs

*Agriculture extensive, lande
 Agriculture intensive
 Bosquets, forêt
 Plans d'eau, cours d'eau, sources
 Constructions, voies de communication*

Région naturelle

Nord des Alpes

Composizione

*Palude a grandi carici
 Palude basifila a piccole carici
 Palude acidofila a piccole carici
 Prato umido
 Torbiera di transizione*

Altro

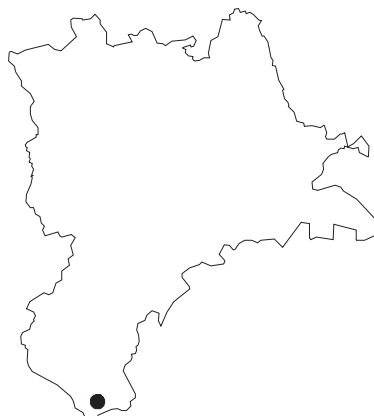
*Torbiera alta
 Brughiera
 Prati e pascoli estensivi
 Siepi, boschetti
 Specchi e corsi d'acqua, sorgenti
 Colture intensive
 Costruzioni, vie di comunicazione*

Dintorni

*Agricoltura estensiva, brughiera
 Agricoltura intensiva
 Boschetti, bosco
 Specchi e corsi d'acqua, sorgenti
 Costruzioni, vie di comunicazione*

Regione naturale

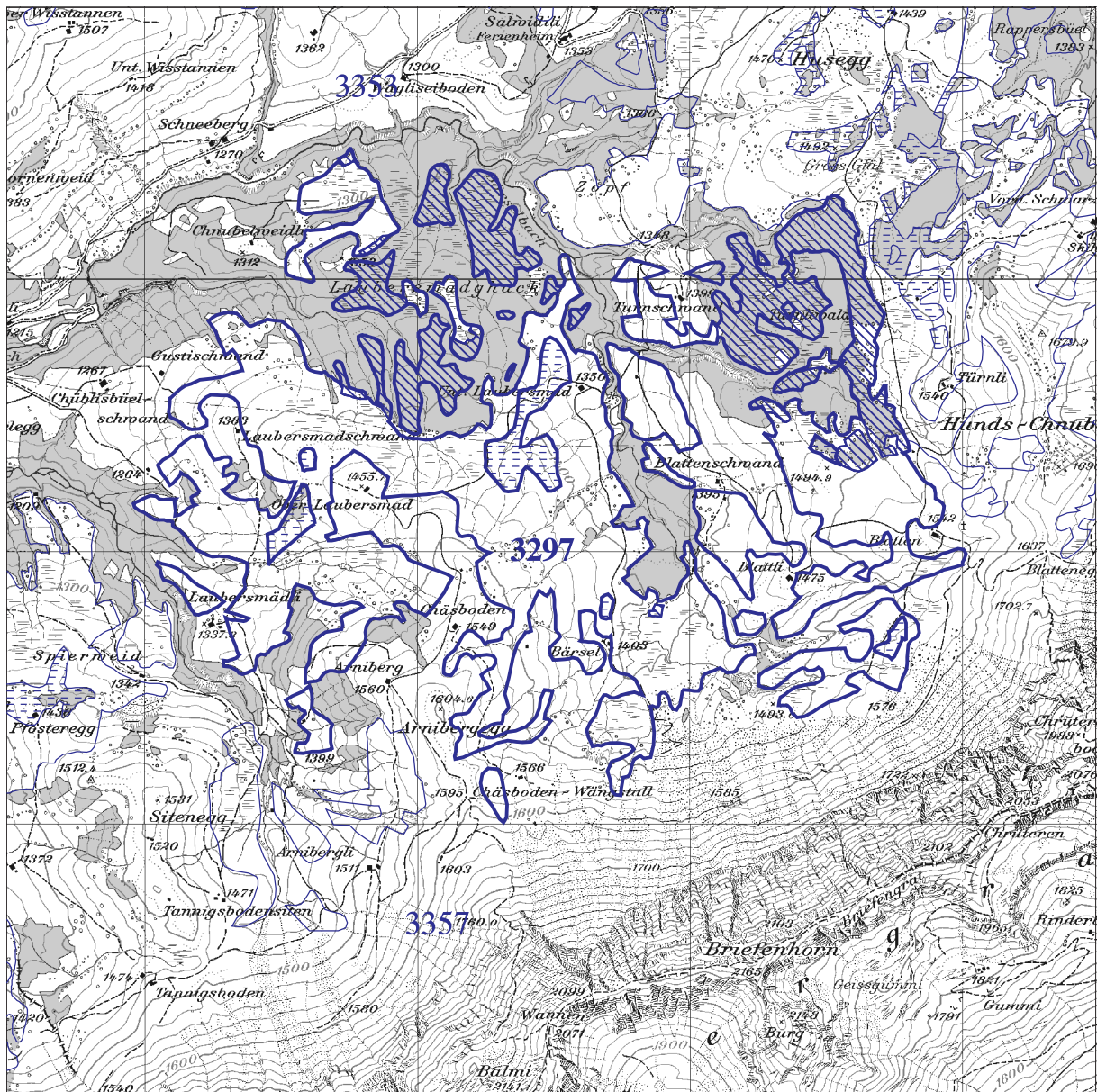
Alpi settentrionali



Lokalität
Localité
Località

Laubersmadghack / Bärsel

Abgrenzung
Périmètre
Perimetro



FM3297 641

642

643

644

Ausschnitt aus der Landeskarte der Schweiz 1:25'000, Blatt 1189
Kartendaten PK25, reproduziert mit Bewilligung des Bundesamtes für Landestopographie (BA013262).

Aufnahme: 1994 (erste Serie) Neudruck: 1996

Kanton Canton Cantone	<i>LU</i>
Gemeinde Commune Comune	<i>Flühli</i>
Lokalität Localité Località	<i>Arnibergli</i>
Zentrum (Kartenblatt 1:25'000) Centre (carte 1:25'000) Centro (foglio 1:25'000)	<i>641' 642 / 181' 998 (1209)</i>
Gesamtfläche Surface totale Superficie totale	<i>21.56 ha</i>
Höhe ü.M. Altitude Altitudine	<i>1380 - 1490 m</i>
Objekte gemäss Hochmoorinventar Objets selon l'inventaire des hauts-marais Oggetti secondo l'inventario delle torbiere alte	-
Objekte gemäss Aueninventar Objets selon l'inventaire des zones alluviales Oggetti secondo l'inventario delle zone golenali	-

Zusammensetzung

*Kalk-Kleinseggenried
 Saures Kleinseggenried
 Hochstaudenried, Nasswiese
 Übriges
 Extensivkulturland
 Hecken, Gehölze
 Gewässer, Quellfluren*

Umgebung

*Extensivkulturland, Heide
 Intensivkulturland
 Gehölze, Wald
 Gewässer, Quellfluren
 Anlagen, Verkehrswege*

Naturraum

Nordalpen

Composition

*Bas-marais alcalin
 Bas-marais acide
 Mégaphorbiaie / prairie humide
 Divers
 Agriculture extensive
 Haies, bosquets
 Plans d'eau, cours d'eau, sources*

Environs

*Agriculture extensive, lande
 Agriculture intensive
 Bosquets, forêt
 Plans d'eau, cours d'eau, sources
 Constructions, voies de communication*

Région naturelle

Nord des Alpes

Composizione

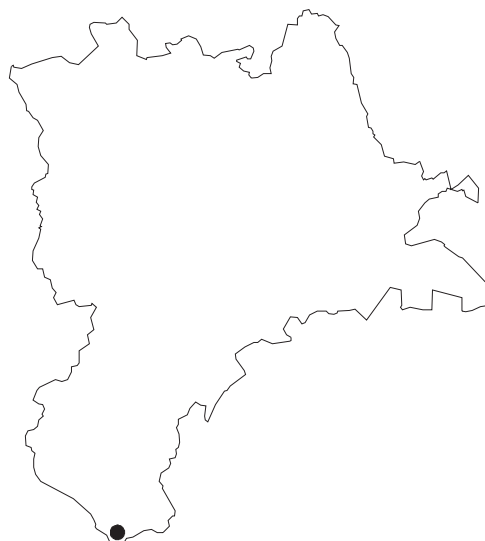
*Palude basifila a piccole carici
 Palude acidofila a piccole carici
 Prato umido
 Altro
 Prati e pascoli estensivi
 Siepi, boschetti
 Specchi e corsi d'acqua, sorgenti*

Dintorni

*Agricoltura estensiva, brughiera
 Agricoltura intensiva
 Boschetti, bosco
 Specchi e corsi d'acqua, sorgenti
 Costruzioni, vie di comunicazione*

Regione naturale

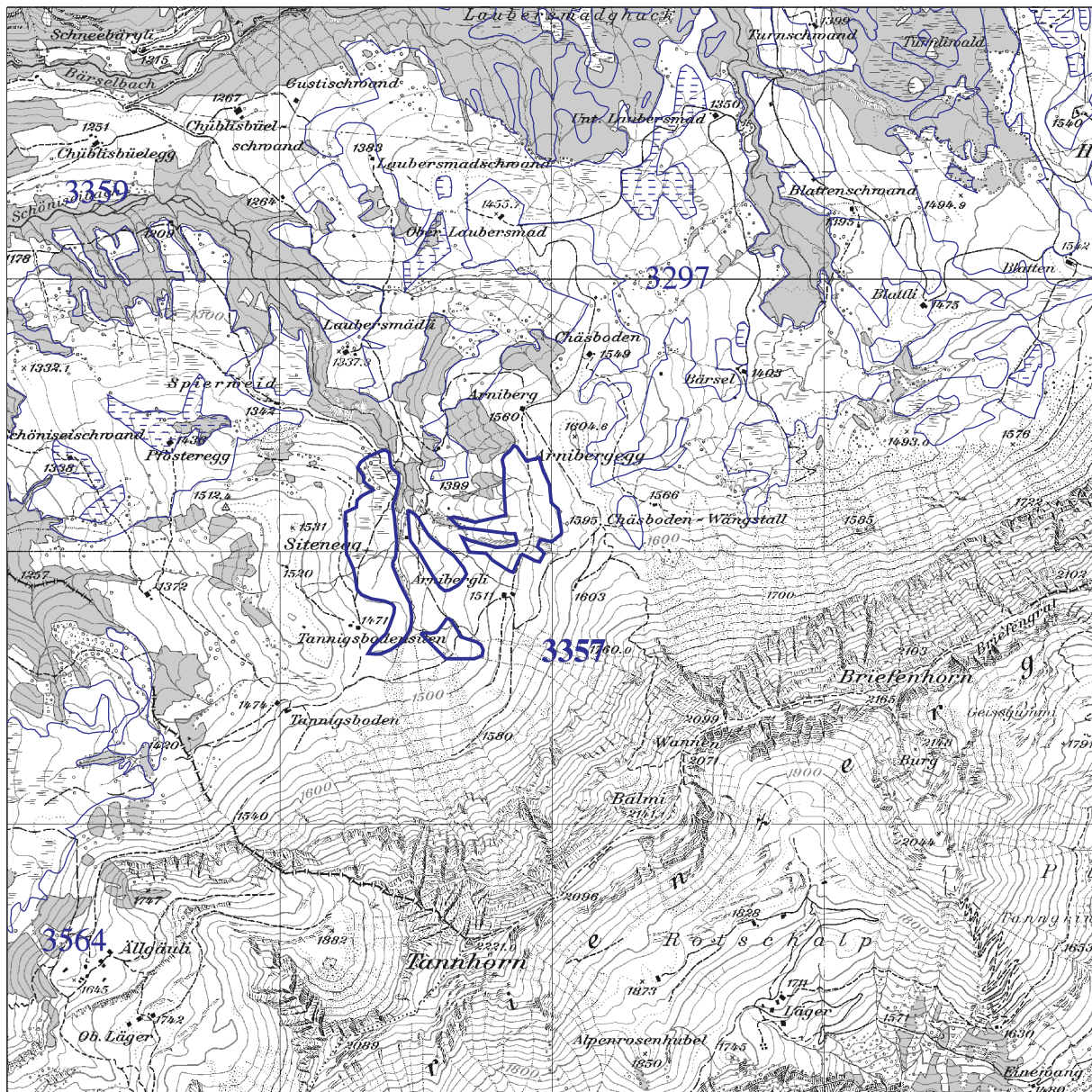
Alpi settentrionali



Lokalität
Localité
Località

Arnibergli

Abgrenzung
Périmètre
Perimetro



FM3357

641

642

643

Ausschnitt aus der Landeskarte der Schweiz 1:25'000, Blatt 1209
Kartendaten PK25, reproduziert mit Bewilligung des Bundesamtes für Landestopographie (BA013262).

Aufnahme: 1996 (zweite Serie)

Kanton Canton Cantone	<i>LU</i>
Gemeinde Commune Comune	<i>Flühli</i>
Lokalität Localité Località	<i>Schöniseischwand / Spierweid</i>
Zentrum (Kartenblatt 1:25'000) Centre (carte 1:25'000) Centro (foglio 1:25'000)	<i>640' 462 / 182' 629 (1189)</i>
Gesamtfläche Surface totale Superficie totale	<i>73.18 ha</i>
Höhe ü.M. Altitude Altitudine	<i>1200 - 1430 m</i>
Objekte gemäss Hochmoorinventar Objets selon l'inventaire des hauts-marais Oggetti secondo l'inventario delle torbiere alte	-
Objekte gemäss Aueninventar Objets selon l'inventaire des zones alluviales Oggetti secondo l'inventario delle zone golenali	-

Zusammensetzung

*Kalk-Kleinseggenried
 Saures Kleinseggenried
 Hochstaudenried, Nasswiese*

Übriges

*Heide
 Extensivkulturland
 Hecken, Gehölze
 Gewässer, Quellfluren
 Anlagen, Verkehrswege*

Umgebung

*Extensivkulturland, Heide
 Gehölze, Wald
 Gewässer, Quellfluren
 Anlagen, Verkehrswege*

Naturraum

Nordalpen

Composition

*Bas-marais alcalin
 Bas-marais acide
 Mégaphorbiaie / prairie humide*

Divers

*Lande
 Agriculture extensive
 Haies, bosquets
 Plans d'eau, cours d'eau, sources
 Constructions, voies de communication*

Environs

*Agriculture extensive, lande
 Bosquets, forêt
 Plans d'eau, cours d'eau, sources
 Constructions, voies de communication*

Région naturelle

Nord des Alpes

Composizione

*Palude basifila a piccole carici
 Palude acidofila a piccole carici
 Prato umido*

Altro

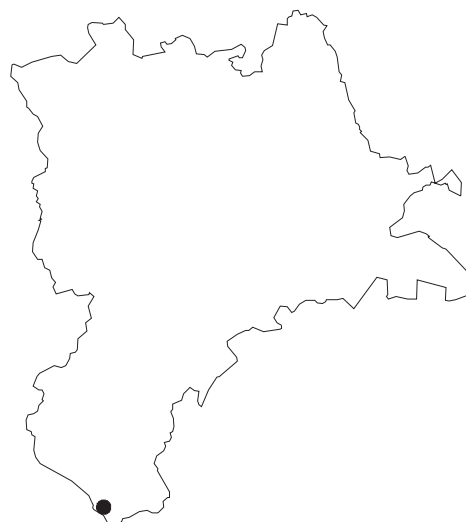
*Brughiera
 Prati e pascoli estensivi
 Siepi, boschetti
 Specchi e corsi d'acqua, sorgenti
 Costruzioni, vie di comunicazione*

Dintorni

*Agricoltura estensiva, brughiera
 Boschetti, bosco
 Specchi e corsi d'acqua, sorgenti
 Costruzioni, vie di comunicazione*

Regione naturale

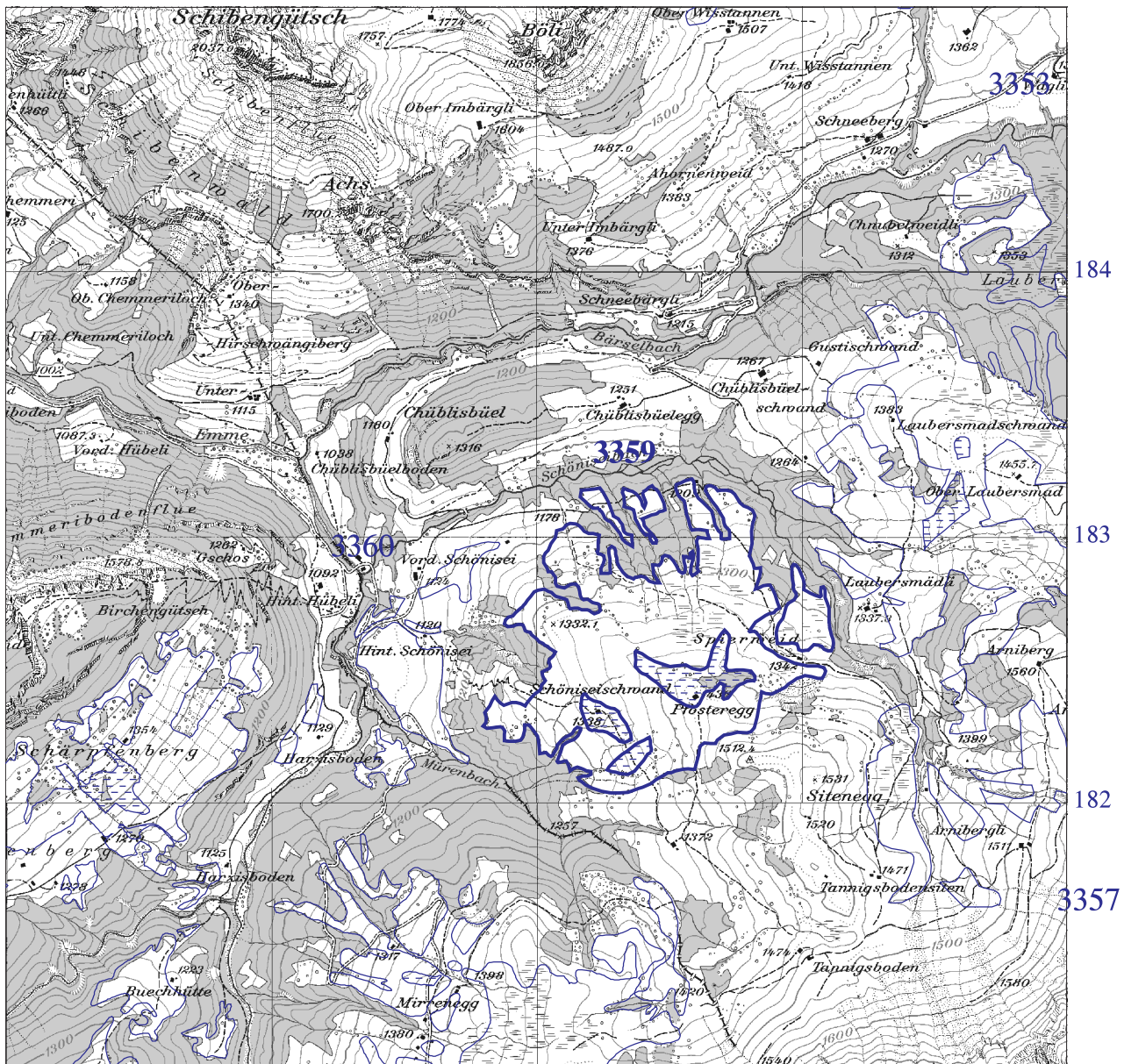
Alpi settentrionali



Lokalität
Localité
Località

Schöniseiswand / Spierweid

Abgrenzung
Périmètre
Perimetro



FM3359

639

640

641

Ausschnitt aus der Landeskarte der Schweiz 1:25'000, Blatt 1189
Kartendaten PK25, reproduziert mit Bewilligung des Bundesamtes für Landestopographie (BA013262).

Aufnahme: 1994 (erste Serie) Neudruck: 1996

Kantone Cantons Cantoni	<i>BE LU</i>
Gemeinden Communes Comuni	<i>Habkern, Oberried am Brienzensee, Flühli</i>
Lokalität Localité Località	<i>Schönisei / Harzisboden</i>
Zentrum (Kartenblatt 1:25'000) Centre (carte 1:25'000) Centro (foglio 1:25'000)	<i>639' 439 / 182' 522 (1189)</i>
Gesamtfläche Surface totale Superficie totale	<i>16.83 ha</i>
Fläche pro Kanton Surface par canton Superficie per Cantone	<i>3.47 ha (BE), 13.36 ha (LU)</i>
Höhe ü.M. Altitude Altitudine	<i>1100 - 1150 m</i>
Objekte gemäss Hochmoorinventar Objets selon l'inventaire des hauts-marais Oggetti secondo l'inventario delle torbiere alte	-
Objekte gemäss Aueninventar Objets selon l'inventaire des zones alluviales Oggetti secondo l'inventario delle zone golenali	-

Zusammensetzung

*Kalk-Kleinseggenried
 Saures Kleinseggenried
 Hochstaudenried, Nasswiese
 Übriges
 Extensivkulturland
 Hecken, Gehölze
 Gewässer, Quellfluren
 Anlagen, Verkehrswege*

Umgebung

*Extensivkulturland, Heide
 Intensivkulturland
 Gehölze, Wald
 Auen, Bruchwald
 Gewässer, Quellfluren
 Anlagen, Verkehrswege*

Naturraum

Nordalpen

Composition

*Bas-marais alcalin
 Bas-marais acide
 Mégaphorbiaie / prairie humide
 Divers
 Agriculture extensive
 Haies, bosquets
 Plans d'eau, cours d'eau, sources
 Constructions, voies de communication*

Environs

*Agriculture extensive, lande
 Agriculture intensive
 Bosquets, forêt
 Zone alluviale, forêt marécageuse
 Plans d'eau, cours d'eau, sources
 Constructions, voies de communication*

Région naturelle

Nord des Alpes

Composizione

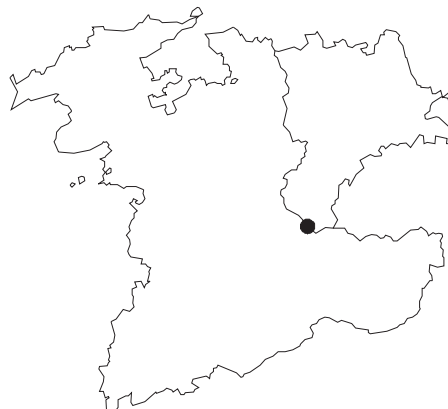
*Palude basifila a piccole carici
 Palude acidofila a piccole carici
 Prato umido
 Altro
 Prati e pascoli estensivi
 Siepi, boschetti
 Specchi e corsi d'acqua, sorgenti
 Costruzioni, vie di comunicazione*

Dintorni

*Agricoltura estensiva, brughiera
 Agricoltura intensiva
 Boschetti, bosco
 Golena, alneto di palude
 Specchi e corsi d'acqua, sorgenti
 Costruzioni, vie di comunicazione*

Regione naturale

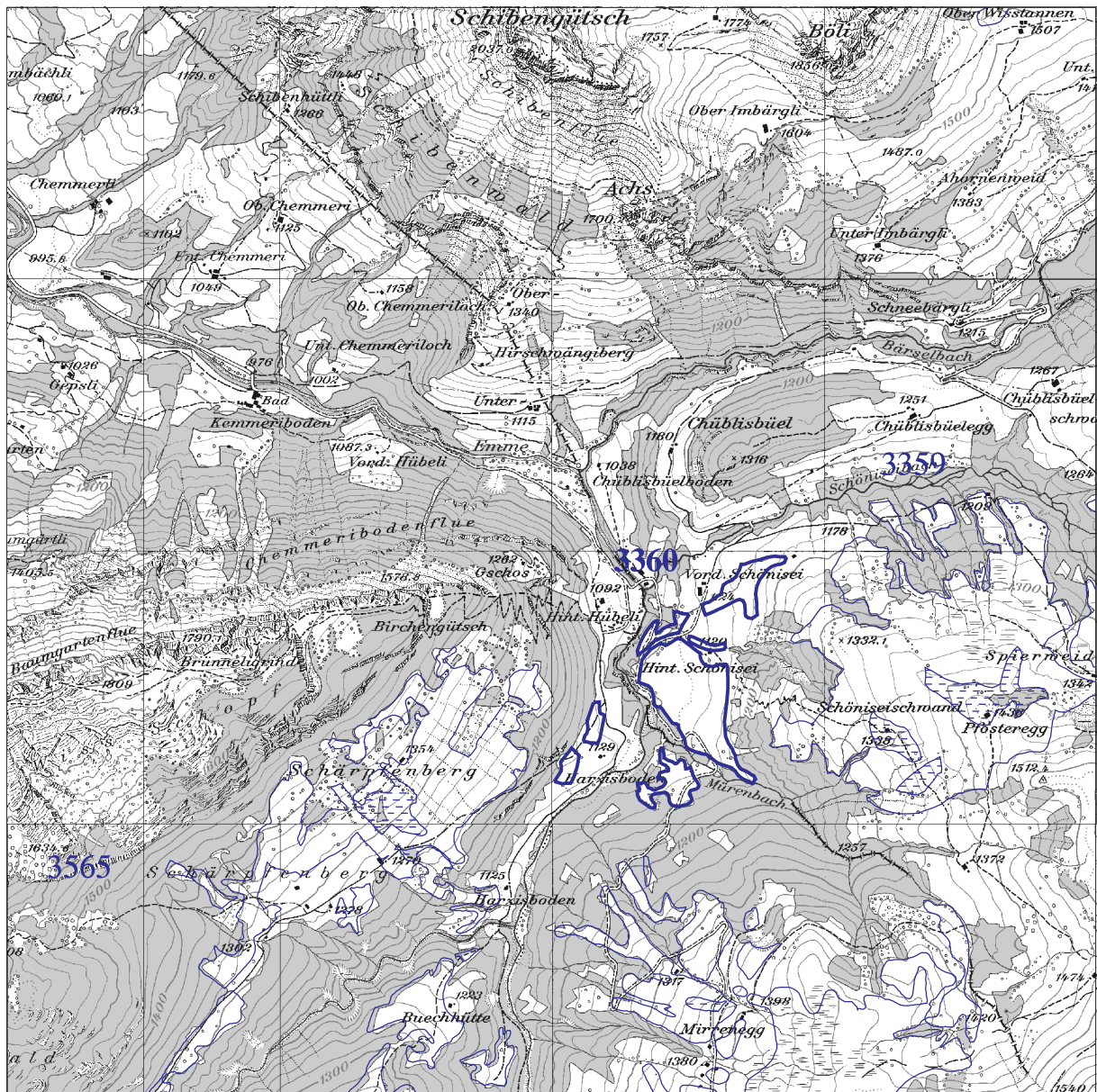
Alpi settentrionali



Lokalität
Localité
Località

Schönisei / Harzisboden

Abgrenzung
Périmètre
Perimetro



FM3360

638

639

640

Ausschnitt aus der Landeskarte der Schweiz 1:25'000, Blatt 1189
Kartendaten PK25, reproduziert mit Bewilligung des Bundesamtes für Landestopographie (BA013262).

Aufnahme: 1996 (zweite Serie)