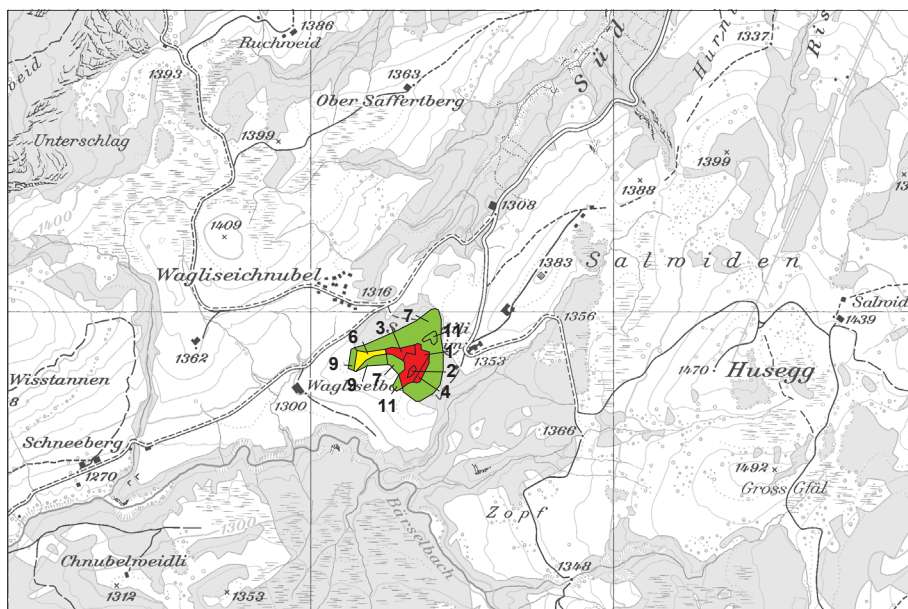


**Bundesinventar der Hoch- und Uebergangsmoore von nationaler Bedeutung**  
**Inventaire fédéral des hauts-marais et des marais de transition d'importance nationale**  
**Inventario federale delle torbiere alte e intermedie d'importanza nazionale**

Objekt:  
 Objet:  
 Oggetto:

**313**

Gemeinde(n), Kanton Commune(s), Canton Comune(i), Cantone	Flühli LU
Lokalität Localité Località	Salwidili
Koordinaten (LK) Coordonnées (CN) Coordinate (CN)	642350 / 184825 (1189)
Hochmoorfläche Surface de la tourbière Superficie della torbiera	1.5 ha
Hochmoorumfeld Zone de contact Area adiacente	3.8 ha
Gesamtfläche Surface totale Superficie totale	5.3 ha



185

642

643

Legende siehe B Erläuterungen  
 Légende voir B Commentaire  
 Leggenda vedi B Commento

Ausschnitt aus LK 1:25'000  
 Blatt 1189

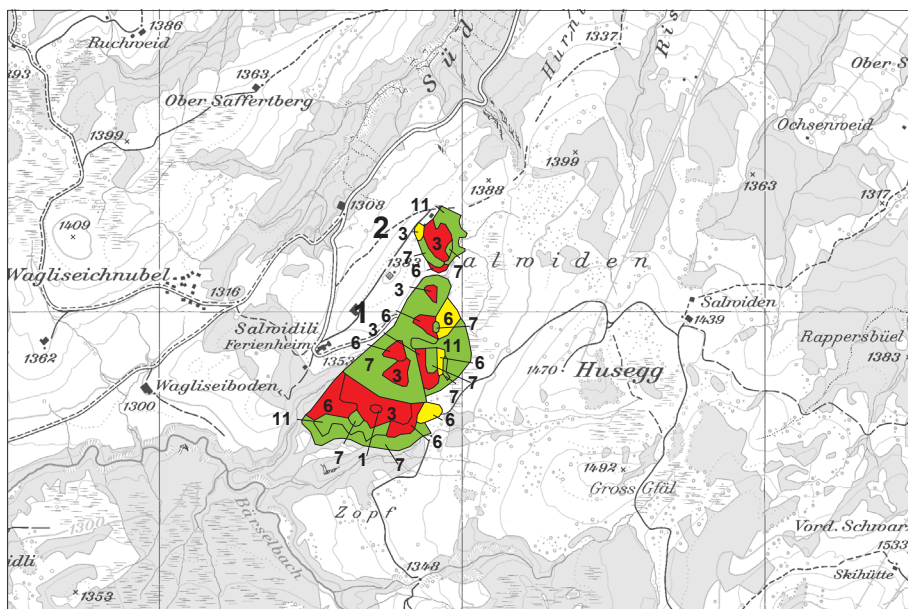
PK25 © Bundesamt für Landestopographie  
 (BA013960)

**Bundesinventar der Hoch- und Uebergangsmoore von nationaler Bedeutung**  
**Inventaire fédéral des hauts-marais et des marais de transition d'importance nationale**  
**Inventario federale delle torbiere alte e intermedie d'importanza nazionale**

Objekt:  
Objet:  
Oggetto:

**314**

Gemeinde(n), Kanton Commune(s), Canton Comune(i), Cantone	Flühli LU
Lokalität Localité Località	Zopf / Salwiden
Koordinaten (LK) Coordonnées (CN) Coordinate (CN)	642850 / 184825 (1189)
Hochmoorfläche Surface de la tourbière Superficie della torbiera	7.8 ha
Hochmoorumfeld Zone de contact Area adiacente	11.5 ha
Gesamtfläche Surface totale Superficie totale	19.3 ha



185

642

643

644

Legende siehe B Erläuterungen  
 Légende voir B Commentaire  
 Leggenda vedi B Commento

Ausschnitt aus LK 1:25'000  
Blatt 1189

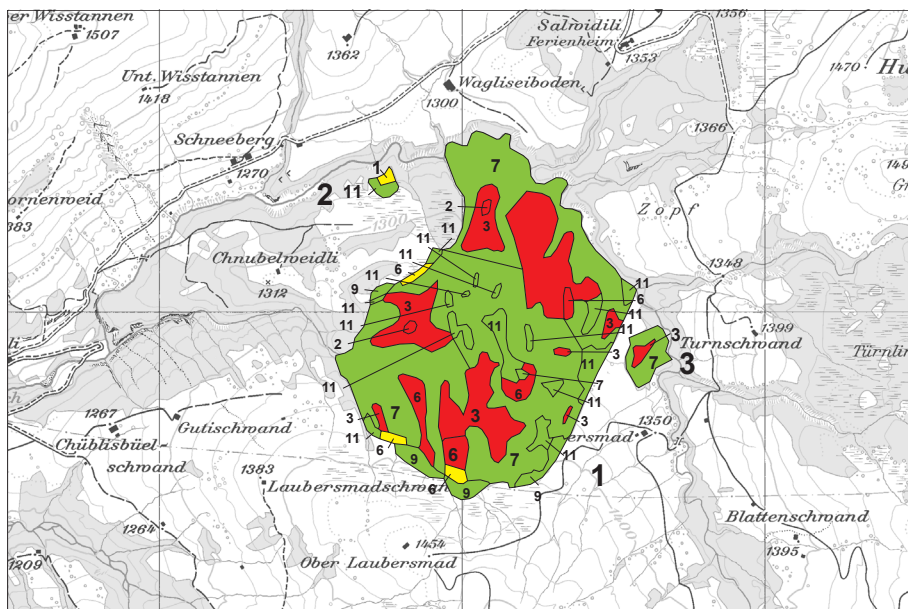
PK25 © Bundesamt für Landestopographie  
(BA013960)

**Bundesinventar der Hoch- und Uebergangsmoore von nationaler Bedeutung**  
**Inventaire fédéral des hauts-marais et des marais de transition d'importance nationale**  
**Inventario federale delle torbiere alte e intermedie d'importanza nazionale**

Objekt:  
Objet:  
Oggetto:

**315**

Gemeinde(n), Kanton Commune(s), Canton Comune(i), Cantone	Flühli LU
Lokalität Localité Località	Laubersmadghack
Koordinaten (LK) Coordonnées (CN) Coordinate (CN)	642100 / 183900 (1189)
Hochmoorfläche Surface de la tourbière Superficie della torbiera	20.8 ha
Hochmoorumfeld Zone de contact Area adiacente	50.4 ha
Gesamtfläche Surface totale Superficie totale	71.2 ha



184

641

642

643

Legende siehe B Erläuterungen  
 Légende voir B Commentaire  
 Leggenda vedi B Commento

Ausschnitt aus LK 1:25'000  
Blatt 1189

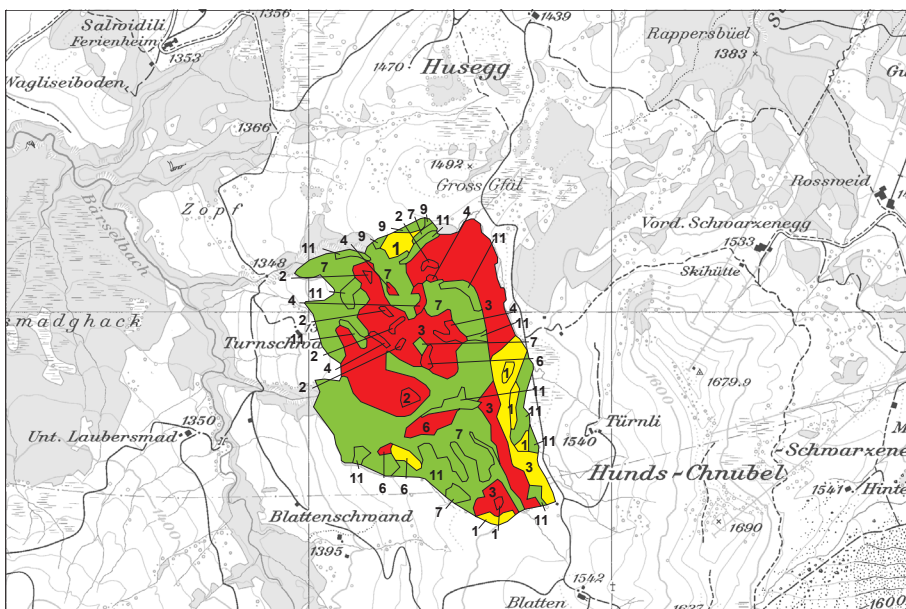
PK25 © Bundesamt für Landestopographie  
(BA013960)

**Bundesinventar der Hoch- und Uebergangsmoore von nationaler Bedeutung**  
**Inventaire fédéral des hauts-marais et des marais de transition d'importance nationale**  
**Inventario federale delle torbiere alte e intermedie d'importanza nazionale**

Objekt:  
 Objet:  
 Oggetto:

**316**

Gemeinde(n), Kanton Commune(s), Canton Comune(i), Cantone	Flühli LU
Lokalität Localité Località	Türniwald
Koordinaten (LK) Coordonnées (CN) Coordinate (CN)	643400 / 183800 (1189)
Hochmoorfläche Surface de la tourbière Superficie della torbiera	26.3 ha
Hochmoorumfeld Zone de contact Area adiacente	28.9 ha
Gesamtfläche Surface totale Superficie totale	55.2 ha



184

643

644

Legende siehe B Erläuterungen  
 Légende voir B Commentaire  
 Leggenda vedi B Commento

Ausschnitt aus LK 1:25'000  
 Blatt 1189

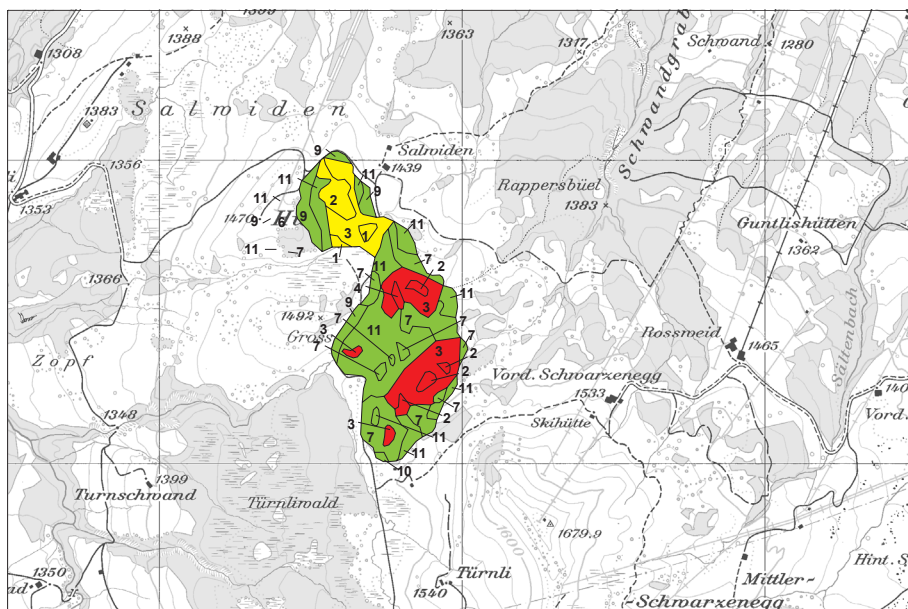
PK25 © Bundesamt für Landestopographie  
 (BA013960)

**Bundesinventar der Hoch- und Uebergangsmoore von nationaler Bedeutung**  
**Inventaire fédéral des hauts-marais et des marais de transition d'importance nationale**  
**Inventario federale delle torbiere alte e intermedie d'importanza nazionale**

Objekt:  
 Objet:  
 Oggetto:

**317**

Gemeinde(n), Kanton Commune(s), Canton Comune(i), Cantone	Flühli LU
Lokalität Localité Località	Gross Gfäl
Koordinaten (LK) Coordonnées (CN) Coordinate (CN)	643850 / 184500 (1189)
Hochmoorfläche Surface de la tourbière Superficie della torbiera	10.1 ha
Hochmoorumfeld Zone de contact Area adiacente	17.1 ha
Gesamtfläche Surface totale Superficie totale	27.2 ha



185  
184

643

644

645

Legende siehe B Erläuterungen  
 Légende voir B Commentaire  
 Leggenda vedi B Commento

Ausschnitt aus LK 1:25'000  
 Blatt 1189

PK25 © Bundesamt für Landestopographie  
 (BA013960)

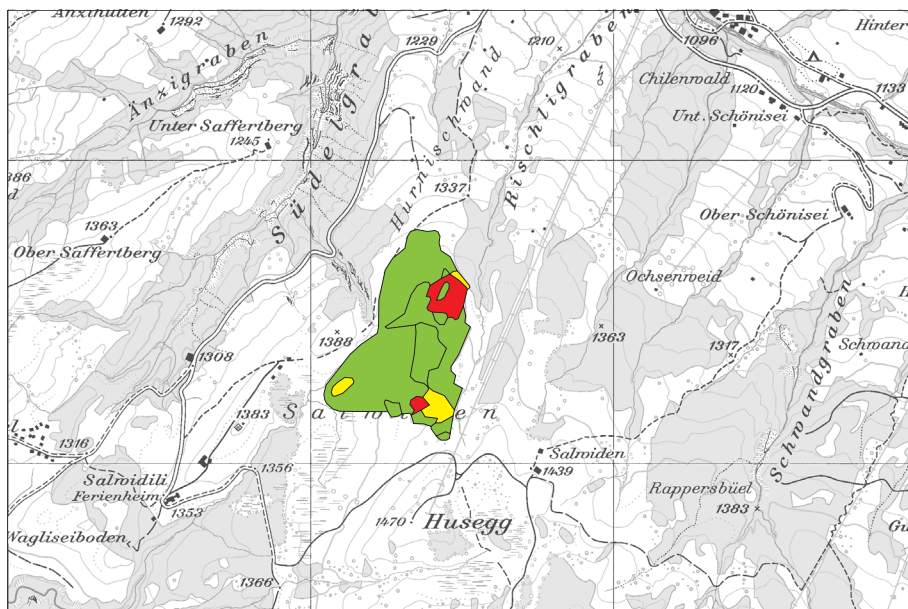


**Bundesinventar der Hoch- und Uebergangsmoore von nationaler Bedeutung**  
**Inventaire fédéral des hauts-marais et des marais de transition d'importance nationale**  
**Inventario federale delle torbiere alte e intermedie d'importanza nazionale**

Objekt:  
Objet:  
Oggetto:

**318**

Gemeinde(n), Kanton Commune(s), Canton Comune(i), Cantone	Flühli LU
Lokalität Localité Località	Husegg / Hurnischwand
Koordinaten (LK) Coordonnées (CN) Coordinate (CN)	643400 / 185400 (1189)
Hochmoorfläche Surface de la tourbière Superficie della torbiera	2.6 ha
Hochmoorumfeld Zone de contact Area adiacente	16.2 ha
Gesamtfläche Surface totale Superficie totale	18.8 ha



186

185

643

644

Legende siehe B Erläuterungen  
 Légende voir B Commentaire  
 Leggenda vedi B Commento

Ausschnitt aus LK 1:25'000  
Blatt 1189

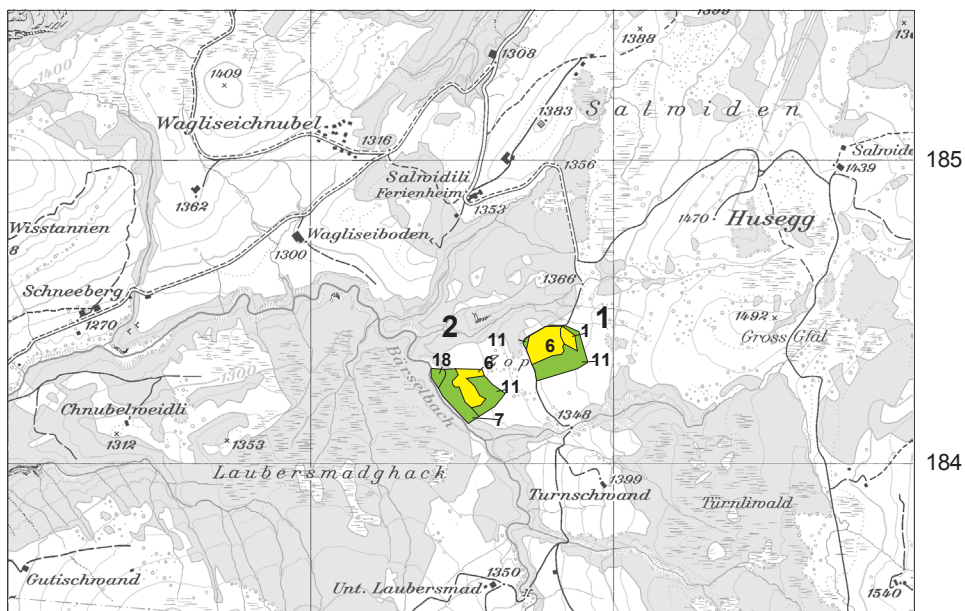
PK25 © Bundesamt für Landestopographie  
(BA013960)

**Bundesinventar der Hoch- und Uebergangsmoore von nationaler Bedeutung**  
**Inventaire fédéral des hauts-marais et des marais de transition d'importance nationale**  
**Inventario federale delle torbiere alte e intermedie d'importanza nazionale**

Objekt:  
Objet:  
Oggetto:

**362**

Gemeinde(n), Kanton Commune(s), Canton Comune(i), Cantone	Flühli LU
Lokalität Localité Località	Zopf
Koordinaten (LK) Coordonnées (CN) Coordinate (CN)	642650 / 184280 (1189)
Hochmoorfläche Surface de la tourbière Superficie della torbiera	2.2 ha
Hochmoorumfeld Zone de contact Area adiacente	3.2 ha
Gesamtfläche Surface totale Superficie totale	5.4 ha



Legende siehe B Erläuterungen  
 Légende voir B Commentaire  
 Leggenda vedi B Commento

Ausschnitt aus LK 1:25'000  
Blatt 1189

PK25 © Bundesamt für Landestopographie  
(BA013960)

Aufnahme: 2003