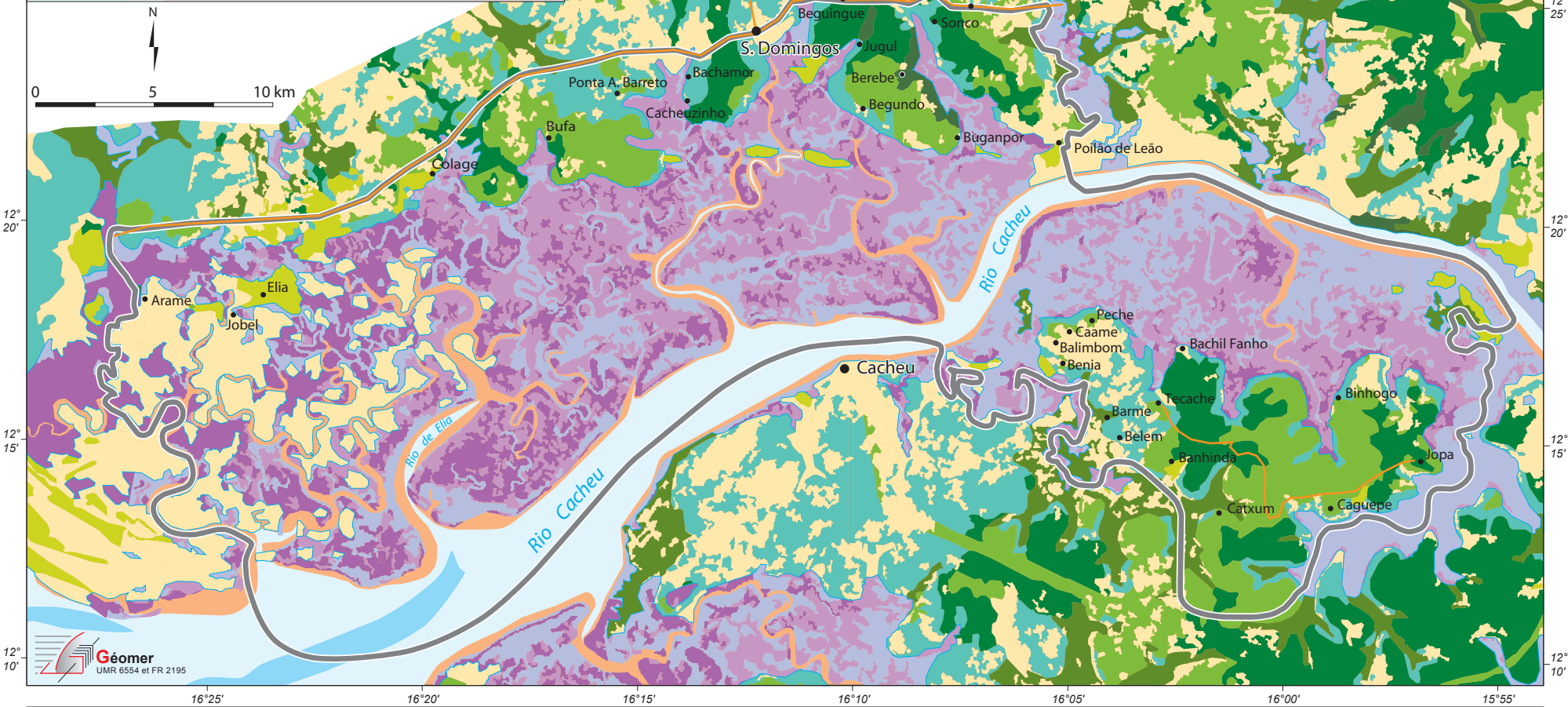


Parc naturel des mangroves du Rio Cacheu



occupation du sol

- palmeraie
- savane sèche /humide
- forêt sèche
- mangrove dense /semi-dense
- culture, jachère, rizière
- forêt galerie
- forêt claire
- tanne

faciès de l'estran

- sablo-vaseux

infrastructures

- routes

villages

- Belem

bathymétrie

- 0
- 10
- 20 m

- limite de la Réserve

Sources : Géomer - UMR 6554 - LETG Centre National de la Recherche Scientifique (CNRS - France) et le Bureau de Planification Côtière (GPC - Guinée-Bissau)

