

Veillez renvoyer à l'adresse suivante: Secrétariat de la Convention de Ramsar, rue Mauverney 28, CH-1196 Gland, Suisse. Téléphone: +41 22 999 0170 • Télécopie: +41 22 999 0169 • Courriel: ramsar@ramsar.org

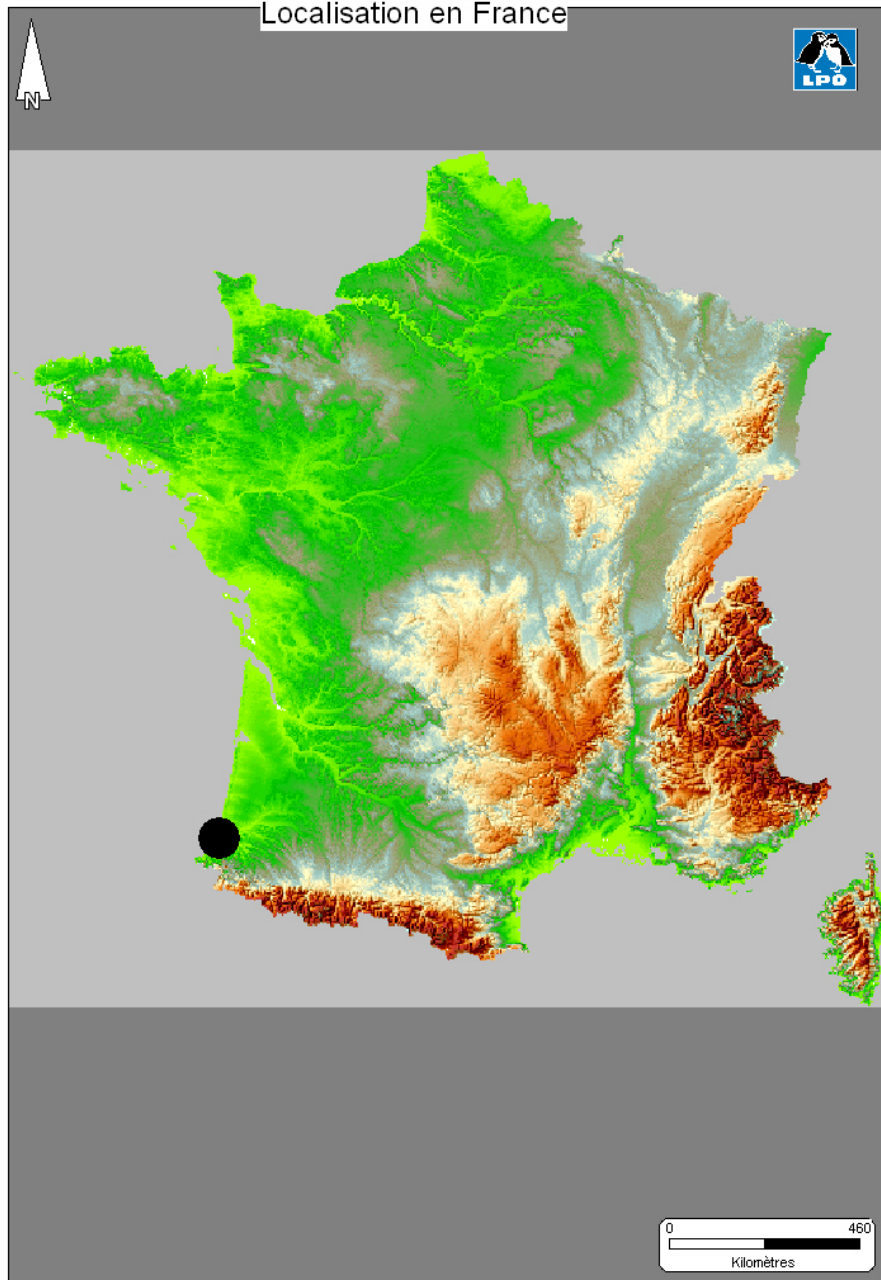
ANNEXES

1. Localisation du projet de site en France
2. Localisation du projet de site en Aquitaine
3. Périmètre du site proposé, présenté sur fond scan 25
4. Périmètre du site proposé, présenté sur fond BD Ortho (2004)
5. Liste totale et statut (protection, menace, statut sur le site) des habitats naturels, groupements végétaux et espèces identifiés à ce jour dans le périmètre du site proposé
6. Carte géologique du site proposé
7. Carte des bassins versants du site
8. Protection foncière par le Conservatoire du Littoral
9. Répartition des grands types de milieux naturels
10. Classement au titre de la directive Oiseaux : ZPS
11. Classement au titre de la directive Habitats : SIC
12. Classement en Réserve Naturelle Nationale
13. Protections au titre des Sites Classés
14. Inscriptions à l'inventaire des Sites Inscrits
15. Inscriptions à l'inventaire des ZICO
16. Inscriptions à l'inventaire des ZNIEFF de type 1
17. Inscriptions à l'inventaire des ZNIEFF de type 2

Annexe 1

Projet de site Ramsar "Marais d'Orx"

Localisation en France



Conception et réalisation : E. Champion, décembre 2009

Sources : LPO - DIREN Aquitaine - IGN France relief

Annexe 2

Projet de site Ramsar "Marais d'Orx"
Localisation en Aquitaine



Conception et réalisation : E. Champion, décembre 2009

Sources : LPO - DIREN Aquitaine - IGN Scan 100

Annexe 3

Projet de site Ramsar "Marais d'Orx"

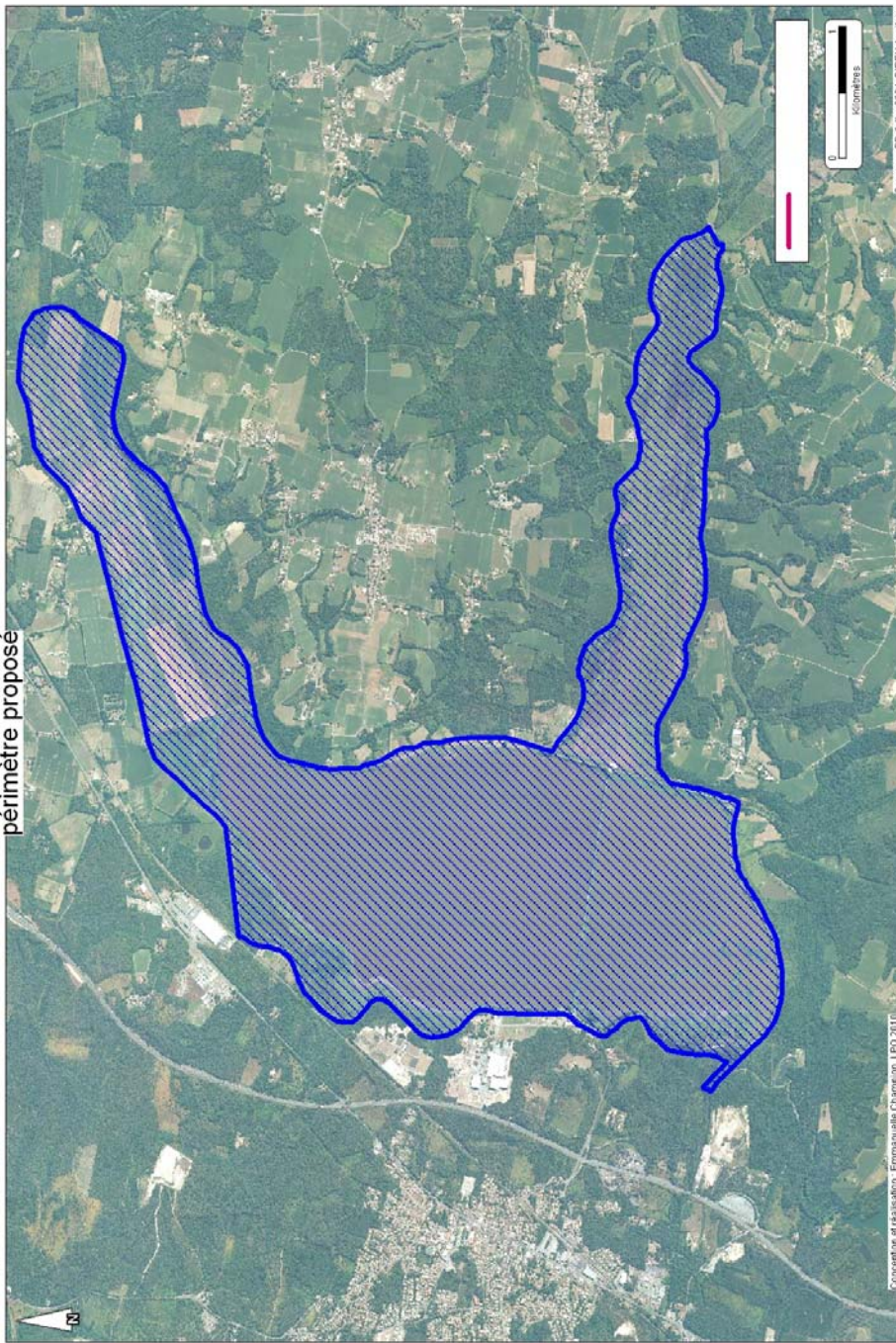


Conception et réalisation : E. Champion, janvier 2010

Sources : LPO - DIREN Aquitaine - IGN Scan 25

Annexe 4

Site Ramsar "Marais d'Orx et zones humides associées"
périmètre proposé



Annexe 5

Liste et statut de conservation des espèces animales et végétales présentes dans le site Ramsar proposé

Code N2000	Nom_scientifique	Nom_vernaculaire	Statut de protection							Niveau de menace				Statut sur le site					
			DH2	DH2_prio	DH4	DO	LPN	LPR	Berne	UICN (LRM)	LRN	LRR	Intérêt particulière	Sédentaire	Repro	Mig	Hiv	Est	Alim
Amphibiens																			
-	<i>Alytes obstetricans</i>	Alyte accoucheur			X	X				LC	LC			x					
-	<i>Bufo calamita</i>	Crapaud calamite			X	X				LC	LC			x					
-	<i>Hyla arborea</i>	Rainette verte			X	X				LC	LC			x					
-	<i>Rana dalmatina</i>	Grenouille agile			X	X				LC	LC			x					
-	<i>Bufo bufo</i>	Crapaud commun				X				LC	LC			x					
-	<i>Lissotriton helveticus</i>	Triton palmé				X				LC	LC			x					
-	<i>Salamandra salamandra</i>	Salamandre tachetée				X				LC	LC			x					
-	<i>Pelophylax kl esculentus</i>	Grenouille verte								LC	LC			x					
Reptiles																			
1220	<i>Emys orbicularis</i>	Cistude d'Europe	X		X	X				NT	NT			x	x				
-	<i>Coronella austriaca</i>	Coronelle lisse			X	X				NE	LC			x					
-	<i>Hierophis viridiflavus</i>	Couleuvre verte et jaune			X	X				LC	LC			x					
-	<i>Lacerta bilineata</i>	Lézard vert occidental			X	X				LC	LC			x					
-	<i>Podarcis muralis</i>	Lézard des murailles			X	X				LC	LC			x					
-	<i>Anguis fragilis</i>	Orvet fragile				X				NE	LC			x					
-	<i>Coronella girondica</i>	Coronelle girondine				X				LC	LC			x					
-	<i>Natrix maura</i>	Couleuvre vipérine				X				LC	LC			x					

Code N2000	Nom_scientifique	Nom_vernaculaire	Statut de protection							Niveau de menace				Statut sur le site							
			DH2	DH2_prio	DH4	DO	LPN	LPR	Berne	UICN (LRM)	LRN	LRR	Intérêt particulière	Sédentaire	Repro	Mig	Hiv	Est	Alim		
	<i>Calopteryx virgo</i>	Caloptéryx vierge												x							
	<i>Calopteryx xanthostoma</i>	Caloptéryx occitan												x							
	<i>Celastrina argiolus</i>	Azuré des nerpruns, Argus à bande noire												x							
	<i>Ceriagrion tenellum</i>	Cériagrion délicat (Agrion délicat)												x							
	<i>Chorthippus albomarginatus</i>	Criquet marginé												x							
	<i>Chorthippus biguttulus biguttulus</i>	Criquet mélodieux												x							
	<i>Chorthippus brunneus</i>	Criquet duettiste												x							
	<i>Chorthippus dorsatus dorsatus</i>	Criquet vert-échine												x							
	<i>Chorthippus parallelus parallelus</i>	Criquet des pâtures												x							
	<i>Chrysochraon dispar dispar</i>	Criquet des clairières												x							
	<i>Coenonympha pamphilus</i>	Procris, Fadet commun												x							
	<i>Conocephalus fuscus</i>	Conocéphale bigarré												x							
	<i>Crocothemis erythraea</i>	Crocothémis écarlate (Libellule écarlate)												x							
	<i>Ephippiger ephippiger</i>	Ephippiger des Vignes												x							
	<i>Erynnis tages</i>	Point-de-Hongrie												x							
	<i>Erythromma lindenii</i>	Naïade aux yeux bleus (Agrion de Vander Linden)												x							
	<i>Erythromma viridulum</i>	Naïade au coprs vert (Agrion vert)												x							
	<i>Euchorthippus declivus</i>	Criquet des mouillères												x							
	<i>Everes argiades</i>	Azuré du trèfle												x							

Code N2000	Nom_scientifique	Nom_vernaculaire	Statut de protection							Niveau de menace				Statut sur le site						
			DH2	DH2_prio	DH4	DO	LPN	LPR	Berne	UICN (LRM)	LRN	LRR	Intérêt particulière	Sédentaire	Repro	Mig	Hiv	Est	Alim	
	<i>Gomphus simillimus</i>	Gomphe semblable												x						
	<i>Gonepteryx rhamni</i>	Citron												x						
	<i>Gryllus campestris</i>	Grillon champêtre												x						
	<i>Inachis io</i>	Paon-de-jour												x						
	<i>Iphiclides podalirius</i>	Flambé												x						
	<i>Ischnura elegans</i>	Ischnure élégante (Agrion élégant)												x						
	<i>Lampides boeticus</i>	Azuré porte-queue												x						
	<i>Leptidea sinapis</i>	Piéride de la moutarde, Piéride du lotier												x						
	<i>Lestes viridis</i>	Leste vert												x						
	<i>Libellula depressa</i>	Libellule déprimée												x						
	<i>Limenitis camilla</i>	Petit Sylvain												x						
	<i>Limenitis reducta</i>	Sylvain azuré												x						
	<i>Lycaena phlaeas</i>	Argus vert, Cuivré commun												x						
	<i>Maniola jurtina</i>	Myrtil												x						
	<i>Meconema thalassinum</i>	Méconème tambourinaire												x						
	<i>Mecostethus parapleurus</i>	Criquet des roseaux												x						
	<i>Melitaea phoebe</i>	Grand Damier, Mélitée des centaurées												x						
	<i>Metrioptera roeselii</i>	Decticelle bariolée												x						
	<i>Nemobius sylvestris</i>	Grillon des bois												x						
	<i>Nymphalis polychloros</i>	Grande Tortue												x						
	<i>Ochlodes venatus</i>	Sylvaine												x						

Code N2000	Nom_scientifique	Nom_vernaculaire	Statut de protection							Niveau de menace				Statut sur le site							
			DH2	DH2_prio	DH4	DO	LPN	LPR	Berne	UICN (LRM)	LRN	LRR	Intérêt particulière	Sédentaire	Repro	Mig	Hiv	Est	Alim		
	<i>Oecanthus pellucens</i>	Grillon d'Italie													x						
	<i>Oedipoda caerulescens caerulescens</i>	Oedipode turquoise													x						
	<i>Omocestus rufipes</i>	Criquet noir-ébène													x						
	<i>Orthetrum albistylum</i>	Orthétrum à stylets blancs													x						
	<i>Orthetrum cancellatum</i>	Orthétrum réticulé													x						
	<i>Orthetrum coerulescens</i>	Orthétrum bleuissant													x						
	<i>Papilio machaon</i>	Machaon													x						
	<i>Pararge aegeria</i>	Tircis													x						
	<i>Pieris brassicae</i>	Piéride du chou													x						
	<i>Pieris napi</i>	Piéride du navet													x						
	<i>Pieris rapae</i>	Piéride de la rave, Petit Blanc du chou													x						
	<i>Platycleis albopunctata albopunctata</i>	Decticelle chagrinée													x						
	<i>Platycnemis acutipennis</i>	Pennipatte orangé (Agrion orangé)													x						
	<i>Platycnemis latipes</i>	Pennipatte blanchâtre (Agrion blanchâtre)													x						
Code N2000	Nom_scientifique	Nom_vernaculaire	Statut de protection							Niveau de menace				Statut sur le site							

			DH2	DH2_prio	DH4	DO	LPN	LPR	Berne	UICN (LRM)	LRN	LRR	Intérêt particulière	Sédentaire	Repro	Mig	Hiv	Est	Alim
	<i>Polygonia c-album</i>	Robert-le-Diable, Gamma												x					
	<i>Polyommatus icarus</i>	Argus bleu, Azuré de la Bugrane												x					
	<i>Pontia daplidice</i>	Piéride du réséda, Marbré-de-vert												x					
	<i>Pyronia tithonus</i>	Amaryllis												x					
	<i>Ruspolia nitidula</i>	Conocéphale gracieux												x					
	<i>Stethophyma grossum</i>	Criquet ensanglanté												x					
	<i>Sympetrum fonscolombii</i>	Sympétrum de Fonscolombe												x					
	<i>Sympetrum striolatum</i>	Sympétrum strié												x					
	<i>Tetrix sp.</i>													x					
	<i>Tettigonia viridissima</i>	Grande sauterelle verte												x					
	<i>Thymelicus lineolus</i>	Hespérie du dactyle												x					
	<i>Uromenus rugosicollis</i>	Ephippigère carrénée												x					
	<i>Vanessa atalanta</i>	Vulcain												x					
	<i>Vanessa cardui</i>	Belle-Dame												x					
Mammifères																			
1356	<i>Mustela lutreola</i>	Vison d'Europe	X	X	X	X				CR	EN			x					
1355	<i>Myotis emarginatus</i>	Murin à oreilles échancrées	X		X	X				LC	LC			x					
1304	<i>Rhinolophus ferrumequinum</i>	Grand Rhinolophe	X		X	X				LC	NT				x				x
1303	<i>Rhinolophus hipposideros</i>	Petit Rhinolophe	X		X	X				LC	LC				x				x
-	<i>Eptesicus serotinus</i>	Sérotine commune			X	X				LC	LC			x					
-	<i>Pipistrellus nathusii</i>	Pipistrelle de Nathusius			X	X				LC	NT			x					

Code N2000	Nom_scientifique	Nom_vernaculaire	Statut de protection							Niveau de menace				Statut sur le site					
			DH2	DH2_prio	DH4	DO	LPN	LPR	Berne	UICN (LRM)	LRN	LRR	Intérêt particulier	Sédentaire	Repro	Mig	Hiv	Est	Alim
-	<i>Pipistrellus kuhlii</i>	Pipistrelle de Kuhl			X	X			LC	LC			x						
-	<i>Pipistrellus pipistrellus</i>	Pipistrelle commune			X	X			LC	LC			x						
-	<i>Erinaceus europaeus</i>	Hérisson d'Europe				X			LC	LC			x						
-	<i>Genetta genetta</i>	Genette				X			LC	LC			x						
-	<i>Neomys fodiens</i>	Musaraigne aquatique				X			LC	LC			x						
-	<i>Sciurus vulgaris</i>	Ecureuil roux				X			LC	LC			x						
-	<i>Arvicola sapidus</i>	Campagnol amphibie							VU	NT			x						
-	<i>Oryctolagus cuniculus</i>	Lapin de garenne							NT	NT			x						
-	<i>Apodemus flavicollis</i>	Mulot à gorge jaune							LC	LC			x						
-	<i>Apodemus sylvaticus</i>	Mulot sylvestre							LC	LC			x						
-	<i>Capreolus capreolus</i>	Chevreuil européen							LC	LC			x						
-	<i>Clethrionomys glareolus</i>	Campagnol roussâtre							LC	LC			x						
-	<i>Crocidura russula</i>	Crocidure musette							LC	LC			x						
-	<i>Crocidura suaveolens</i>	Crocidure des jardins							LC	NT			x						
-	<i>Martes fouina</i>	Fouine							LC	LC			x						
-	<i>Meles meles</i>	Blaireau d'Europe							LC	LC			x						
-	<i>Micromys minutus</i>	Rat des moissons							LC	LC			x						
-	<i>Mus musculus domesticus</i>	Souris grise							LC	LC			x						
-	<i>Mus spretus</i>	Souris de Lataste											x						
-	<i>Mustela putorius</i>	Putois							LC	LC			x						
-	<i>Myocastor coypus</i>	Ragondin							LC	NA			Exogène						
-	<i>Plecotus sp.</i>																		
-	<i>Rattus norvegicus</i>	Rat surmulot							LC	NA			x						
-	<i>Rattus rattus</i>	Rat noir							LC	LC			x						

Code N2000	Nom_scientifique	Nom_vernaculaire	Statut de protection							Niveau de menace				Statut sur le site					
			DH2	DH2_prio	DH4	DO	LPN	LPR	Berne	UICN (LRM)	LRN	LRR	Intérêt particulière	Sédentaire	Repro	Mig	Hiv	Est	Alim
-	<i>Sorex coronatus</i>	Musaraigne couronnée								LC	LC			x					
-	<i>Sorex minutus</i>	Musaraigne pygmée								LC	LC			x					
-	<i>Suncus etruscus</i>	Pachyure étrusque								LC	LC			x					
-	<i>Microtus agrestis</i>	Campagnol agreste								LC	LC			x					
-	<i>Microtus arvalis</i>	Campagnol des champs								LC	LC			x					
-	<i>Sus scrofa</i>	Sanglier								LC	LC			x					
-	<i>Talpa europaea</i>	Taupe d'Europe								LC	LC			x					
-	<i>Vulpes vulpes</i>	Renard roux								LC	LC			x					
Poissons																			
1095	<i>Petromyzon marinus</i>	Lamproie marine	x								VU								
1096/1099	<i>Lampetra sp.</i>		x								VU		x	x					
-	<i>Anguilla anguilla</i>	Anguille									Vulnérable				x	x	x	x	
-	<i>Carassius carassius</i>	Carassin (Cyprin)											Exogène						
-	<i>Ctenopharyngodon idella</i>	Alour blanc																	
-	<i>Cyprinus carpio</i>	Carpe commune											x						
-	<i>Gambusia affinis</i>	Gambusie											x						
-	<i>Ictalurus melas</i>	Poisson-chat											Exogène						
-	<i>Lepomis gibbosus</i>	Perche soleil											Exogène						
-	<i>Micropterus salmoides</i>	Black-bass à grande bouche											Exogène						

Code N2000	Nom_scientifique	Nom_vernaculaire	Statut de protection							Niveau de menace				Statut sur le site					
			DH2	DH2_prio	DH4	DO	LPN	LPR	Berne	UICN (LRM)	LRN	LRR	Intérêt particulière	Sédentaire	Repro	Mig	Hiv	Est	Alim
-	<i>Perca fluviatilis</i>	Perche												x					
-	<i>Esox lucius</i>	Brochet											Vulnérable	x					
-	<i>Abramis brama</i>	Brème commune												x					
-	<i>Phoxinus phoxinus</i>	Vairon												x					
-	<i>Rutilus rutilus</i>	Gardon												x					
-	<i>Tinca tinca</i>	Tanche												x					
Oiseaux																			
	<i>Alcedo atthis</i>	Martin-pêcheur d'Europe				X	X							x	x				
	<i>Aquila clanga</i>	Aigle criard				X	X					VU (c2a(ii))				x			
	<i>Ardea purpurea</i>	Héron pourpré				X	X							x	x			3	
	<i>Ardeola ralloides</i>	Crabier chevelu				X	X					NT		x	3				
	<i>Asio flammeus</i>	Hibou des marais				X	X					VU			x		x		
	<i>Aythya nyroca</i>	Fuligule nyroca				X	X							x			0-1		
	<i>Botaurus stellaris</i>	Butor étoilé				X	X					VU					x		
	<i>Branta leucopsis</i>	Bernache nonnette				X	X								x				
	<i>Caprimulgus europaeus</i>	Engoulevent d'Europe				X	X							x					
	<i>Charadrius alexandrinus</i>	Gravelot à c, interrompu				X	X					NT				MO			
	<i>Chlidonias hybridus</i>	Guifette moustac				X	X								x				
	<i>Chlidonias niger</i>	Guifette noire				X	X					VU			x				
	<i>Ciconia ciconia</i>	Cigogne blanche				X	X							x	3				
	<i>Ciconia nigra</i>	Cigogne noire				X	X					EN			x				
	<i>Circaetus gallicus</i>	Circaète Jean-le-Blanc				X	X								x				

Code N2000	Nom_scientifique	Nom_vernaculaire	Statut de protection							Niveau de menace				Statut sur le site					
			DH2	DH2_prio	DH4	DO	LPN	LPR	Berne	UICN (LRM)	LRN	LRR	Intérêt particulière	Sédentaire	Repro	Mig	Hiv	Est	Alim
	<i>Circus aeruginosus</i>	Busard des roseaux				X	X						VU				A		
	<i>Circus cyaneus</i>	Busard Saint-Martin				X	X										A		
	<i>Circus pygargus</i>	Busard cendré				X	X						VU			1-5	x		
	<i>Egretta alba</i>	Grande Aigrette				X	X						NT				2		
	<i>Egretta garzetta</i>	Aigrette garzette				X	X							x	20				
	<i>Elanus caeruleus</i>	Elanion blanc				X	X						EN	x					
	<i>Emberiza hortulana</i>	Bruant ortolan				X	X						VU						
	<i>Falco columbarius</i>	Faucon émerillon				X	X										x		
	<i>Falco peregrinus</i>	Faucon pèlerin				X	X											x	
	<i>Grus grus</i>	Grue cendrée				X	X						CR				x	x	
	<i>Haliaeetus albicilla</i>	Pygargue à queue blanche				X	X										x	1-3	
	<i>Hieraaetus pennatus</i>	Aigle botté				X	X						VU		x	1-2			
	<i>Himantopus himantopus</i>	Echasse blanche				X	X								x				
	<i>Ixobrychus minutus</i>	Blongios nain				X	X						NT						
	<i>Lanius collurio</i>	Pie-grièche écorcheur				X	X							x	x				
	<i>Larus minutus</i>	Mouette pygmée				X	X										x		
	<i>Limosa lapponica</i>	Barge rousse				X											x		
	<i>Lullula arborea</i>	Alouette lulu				X	X							x					
	<i>Luscinia svecica namnetum</i>	Gorgebleue à miroir de Nantes				X	X										MO		
	<i>Milvus migrans</i>	Milan noir				X	X								5-15	20-100			
	<i>Milvus milvus</i>	Milan royal				X	X						VU						
	<i>Nycticorax nycticorax</i>	Bihoreau gris				X	X							x	x	x			
	<i>Pandion haliaetus</i>	Balbuzard pêcheur				X	X						VU			x	x		
	<i>Pernis apivorus</i>	Bondrée apivore				X	X							x	x	1-40			2

Code N2000	Nom_scientifique	Nom_vernaculaire	Statut de protection							Niveau de menace				Statut sur le site					
			DH2	DH2_prio	DH4	DO	LPN	LPR	Berne	UICN (LRM)	LRN	LRR	Intérêt particulière	Sédentaire	Repro	Mig	Hiv	Est	Alim
	<i>Saxicola rubetra</i>	Tarier des prés					X					VU							
	<i>Anas crecca</i>	Sarcelle d'hiver										VU		x		x	2000		
	<i>Anas querquedula</i>	Sarcelle d'été										VU				x			
	<i>Limosa limosa</i>	Barge à queue noire										VU				x			
	<i>Numenius arquata</i>	Courlis cendré										VU				x			
	<i>Locustella luscinioides</i>	Locustelle lusciniöide					X					EN				x			
	<i>Remiz pendulinus</i>	Rémiz penduline					X					EN				x			
	<i>Gallinago gallinago</i>	Bécassine des marais										EN				x	x		
	<i>Emberiza calandra</i>	Bruant proyer					X					NT				x			
	<i>Emberiza citrinella</i>	Bruant jaune					X					NT				x			
	<i>Jynx torquilla</i>	Torcol fourmilier					X					NT				x			
	<i>Lanius senator</i>	Pie-grièche à tête rousse					X					NT				x			
	<i>Oenanthe oenanthe</i>	Traquet motteux					X					NT				x			
	<i>Parus ater</i>	Mésange noire					X					NT							
	<i>Passer montanus</i>	Moineau friquet					X					NT			x				
	<i>Phylloscopus trochilus</i>	Pouillot fitis					X					NT							
	<i>Sylvia communis</i>	Fauvette grisette					X					NT				x			
	<i>Accipiter gentilis</i>	Autour des palombes					X						x	x					
	<i>Accipiter nisus</i>	Epervier d'Europe					X						x	x					
	<i>Acrocephalus paludicola</i>	Phragmite aquatique					X									x			
	<i>Acrocephalus schoenobaenus</i>	Phragmite des joncs					X								x				
	<i>Acrocephalus scirpaceus</i>	Rousserolle effarvatte					X								x				
	<i>Actitis hypoleucos</i>	Chevalier guignette					X									x			

Code N2000	Nom_scientifique	Nom_vernaculaire	Statut de protection							Niveau de menace				Statut sur le site						
			DH2	DH2_prio	DH4	DO	LPN	LPR	Berne	UICN (LRM)	LRN	LRR	Intérêt particulière	Sédentaire	Repro	Mig	Hiv	Est	Alim	
	<i>Aegithalos caudatus</i>	Mésange à longue queue					X							x						
	<i>Anthus trivialis</i>	Pipit des arbres					X													
	<i>Ardea cinerea</i>	Héron cendré					X							x	x	x	c			
	<i>Arenaria interpres</i>	Tournepieuvre à collier					X									x				
	<i>Asio otus</i>	Hibou moyen-duc					X													
	<i>Bubulcus ibis</i>	Héron garde-bœufs					X							x	x					
	<i>Buteo buteo</i>	Buse variable					X							x	x					
	<i>Calidris alba</i>	Bécasseau sanderling					X									x				
	<i>Calidris alpina</i>	Bécasseau variable					X										x			
	<i>Calidris ferruginea</i>	Bécasseau cocorli					X									x				
	<i>Calidris minuta</i>	Bécasseau minute					X									x				
	<i>Carduelis chloris</i>	Verdier d'Europe					X							x	x					
	<i>Cettia cetti</i>	Bouscarle de Cetti					X								x					
	<i>Charadrius dubius</i>	Petit Gravelot					X									x				
	<i>Charadrius hiaticula</i>	Grand Gravelot					X							x						
	<i>Cisticola juncidis</i>	Cisticole des joncs					X							x	x					
	<i>Coccythraustes coccythraustes</i>	Grosbec cassenois					X									x				
	<i>Cuculus canorus</i>	Coucou gris					X								x					
	<i>Cygnus atratus</i>	Cygne noir					X							x	x					
	<i>Cygnus olor</i>	Cygne tuberculé					X							x	x					
	<i>Delichon urbica</i>	Hirondelle de fenêtre					X											x		
	<i>Dendrocopos major</i>	Pic épeiche					X							x	x					
	<i>Dendrocopos minor</i>	Pic épeichette					X							x	x					
	<i>Emberiza cirius</i>	Bruant zizi					X									x				

Code N2000	Nom_scientifique	Nom_vernaculaire	Statut de protection							Niveau de menace				Statut sur le site					
			DH2	DH2_prio	DH4	DO	LPN	LPR	Berne	UICN (LRM)	LRN	LRR	Intérêt particulière	Sédentaire	Repro	Mig	Hiv	Est	Alim
	<i>Emberiza schoeniclus</i>	Bruant des roseaux					X							x					
	<i>Erithacus rubecula</i>	Rougegorge familier					X							x	x				
	<i>Falco subbuteo</i>	Faucon hobereau					X								x				
	<i>Falco tinnunculus</i>	Faucon crécerelle					X							x	x				
	<i>Ficedula hypoleuca</i>	Gobemouche noir					X									x			
	<i>Fringilla coelebs</i>	Pinson des arbres					X							x	x				
	<i>Fringilla montifringilla</i>	Pinson du Nord					X										x		
	<i>Galerida cristata</i>	Cochevis huppé					X							x					
	<i>Hippolais polyglotta</i>	Hypolaïs polyglotte					X								x				
	<i>Hirundo rustica</i>	Hirondelle rustique					X								x				
	<i>Larus argentatus</i>	Goéland argenté					X										x		
	<i>Larus cachinnans</i>	Goéland leucophée					X							x	x				
	<i>Larus ridibundus</i>	Mouette rieuse					X										x		
	<i>Locustella naevia</i>	Locustelle tachetée					X								x				
	<i>Loxia curvirostra</i>	Beccroisé des sapins					X									MO			
	<i>Luscinia megarhynchos</i>	Rossignol philomèle					X								x				
	<i>Motacilla alba</i>	Bergeronnette grise					X							x	x				
	<i>Motacilla cinerea</i>	Bergeronnette des ruisseaux					X							x					
	<i>Motacilla flava</i>	Bergeronnette printanière					X									x			
	<i>Oriolus oriolus</i>	Loriot d'Europe					X								x				
	<i>Parus cristatus</i>	Mésange huppée					X										x		
	<i>Parus major</i>	Mésange charbonnière					X							x	x				

Code N2000	Nom_scientifique	Nom_vernaculaire	Statut de protection							Niveau de menace				Statut sur le site					
			DH2	DH2_pr in	DH4	DO	LPN	LPR	Berne	UICN (LRM)	LRN	LRR	Intérêt particul	Sédent aire	Repro	Mig	Hiv	Est	Alim
	<i>Parus palustris</i>	Mésange nonnette					X							x					
	<i>Passer domesticus</i>	Moineau domestique					X							x	x				
	<i>Phalacrocorax carbo</i>	Grand Cormoran					X							x	x				
	<i>Phoenicurus ochruros</i>	Rougequeue noir					X							x	x				
	<i>Phoenicurus phoenicurus</i>	Rougequeue à front blanc					X								x				
	<i>Phylloscopus bonelli</i>	Pouillot de Bonelli					X												
	<i>Phylloscopus collybita</i>	Pouillot véloce					X							x	NS				
	<i>Picus viridis</i>	Pic vert					X							x	x				
	<i>Podiceps cristatus</i>	Grèbe huppé					X							x	x				
	<i>Podiceps nigricollis</i>	Grèbe à cou noir					X									x	x		
	<i>Prunella modularis</i>	Accenteur mouchet					X							x	x				
	<i>Regulus ignicapillus</i>	Roitelet à triple bandeau					X							x	x				
	<i>Regulus regulus</i>	Roitelet huppé					X										x		
	<i>Riparia riparia</i>	Hirondelle de rivage					X											x	
	<i>Saxicola torquata</i>	Tarier pâtre					X												
	<i>Serinus serinus</i>	Serin cini					X												
	<i>Sitta europaea</i>	Sittelle torchepot					X							x	x				
	<i>Strix aluco</i>	Chouette hulotte					X							x					
	<i>Sylvia atricapilla</i>	Fauvette à tête noire					X							x	x				
	<i>Sylvia borin</i>	Fauvette des jardins					X								x				
	<i>Sylvia hortensis</i>	Fauvette orphée					X									x			
	<i>Tachybaptus ruficollis</i>	Grèbe castagneux					X							x	x				
	<i>Tadorna tadorna</i>	Tadorne de Belon					X										x		
	<i>Troglodytes</i>	Troglodyte mignon					X							x	x				

<i>troglydites</i>																			
Code N2000	Nom_scientifique	Nom_vernaculaire	Statut de protection							Niveau de menace				Statut sur le site					
			DH2	DH2_pr ia	DH4	DO	LPN	LPR	Berne	UICN (LRM)	LRN	LRR	Intérêt particul	Sédent aire	Repro	Mig	Hiv	Est	Alim
	<i>Tyto alba</i>	Effraie des clochers					X							x	x				
	<i>Upupa epops</i>	Huppe fasciée					X								x				
	<i>Xenopus laevis</i>	Chardonneret élégant					X							x					
	<i>Alauda arvensis</i>	Alouette des champs															x		
	<i>Alectoris rufa</i>	Perdrix rouge													x				
	<i>Anas acuta</i>	Canard pilet															x		
	<i>Anas clypeata</i>	Canard souchet														x	500		
	<i>Anas penelope</i>	Canard siffleur															50		
	<i>Anas platyrhynchos</i>	Canard colvert												x	x	x	500		
	<i>Anas strepera</i>	Canard chipeau												x	x	x	50		
	<i>Anser fabalis</i>	Oie des moissons														x			
	<i>Aythya ferina</i>	Fuligule milouin														x	C		
	<i>Aythya fuligula</i>	Fuligule morillon														x	B		
	<i>Aythya marila</i>	Fuligule milouinan														x	x		
	<i>Calidris canutus</i>	Bécasseau maubèche															x		
	<i>Columba oenas</i>	Pigeon colombin														x			
	<i>Columba palumbus</i>	Pigeon ramier												x	x				
	<i>Corvus corone</i>	Corneille noire												x	x				
	<i>Coturnix coturnix</i>	Caille des blés													x				
	<i>Fulica atra</i>	Foulque macroule												x	x				
	<i>Gallinula chloropus</i>	Gallinule poule-d'eau												x	x				
	<i>Garrulus glandarius</i>	Geai des chênes												x	x				
	<i>Numenius phaeopus</i>	Courlis corlieu														x			

Code N2000	Nom_scientifique	Nom_vernaculaire	Statut de protection							Niveau de menace				Statut sur le site					
			DH2	DH2_prio	DH4	DO	LPN	LPR	Berne	UICN (LRM)	LRN	LRR	Intérêt particulière	Sédentaire	Repro	Mig	Hiv	Est	Alim
	<i>Perdix perdix</i>	Perdrix grise												X					
	<i>Phasianus colchicus</i>	Faisan de Colchide											X	X					
	<i>Pica pica</i>	Pie bavarde											X	X					
	<i>Pluvialis squatarola</i>	Pluvier argenté														X			
	<i>Rallus aquaticus</i>	Râle d'eau											X	X					
	<i>Scolopax rusticola</i>	Bécasse des bois														X			
	<i>Streptopelia decaocto</i>	Tourterelle turque											X	X					
	<i>Streptopelia turtur</i>	Tourterelle des bois																	
	<i>Sturnus vulgaris</i>	Etourneau sansonnet											X	X					
	<i>Tringa erythropus</i>	Chevalier arlequin													X				
	<i>Tringa nebularia</i>	Chevalier aboyeur													X				
	<i>Tringa totanus</i>	Chevalier gambette													X	X			
	<i>Turdus iliacus</i>	Grive mauvis																	
	<i>Turdus merula</i>	Merle noir											X	X					
	<i>Turdus philomelos</i>	Grive musicienne																	
	<i>Turdus pilaris</i>	Grive litorne																	
	<i>Turdus viscivorus</i>	Grive draine													X				
	<i>Vanellus vanellus</i>	Vanneau huppé														X			
Espèces végétales																			
1831	<i>Luronium natans</i>	Flûteau nageant	X		X			X		X									
-	<i>Ranunculus lingua</i>	Grande Douve	-	-	-	-	X	-	-	-	-	-							
-	<i>Pulicaria vulgaris</i>	Pulicaire commune	-	-	-	-	X	-	-	-	-	-							
-	<i>Hottonia palustris</i>	Hottonie des marais	-	-	-	-	-	X	-	-	-	-							

Code N2000	Nom_scientifique	Nom_vernaculaire	Statut de protection							Niveau de menace				Statut sur le site					
			DH2	DH2_prio	DH4	DO	LPN	LPR	Berne	UICN (LRM)	LRN	LRR	Intérêt particulière	Sédentaire	Repro	Mig	Hiv	Est	Alim
-	<i>Chamaemelum mixtum</i>	Anthémis panachée																	
-	<i>Arbustus unedo</i>	Arbousier																	
-	<i>Arum italicum</i>	Arum d'Italie																	
-	<i>Aster sp</i>	Aster																	
-	<i>Crataegus monogyna</i>	Aubépine à un style																	
-	<i>alnus glutinosa</i>	Aulne glutineux																	
-	<i>Avena barbata subsp barbata</i>	Avoine barbue																	
-	<i>Arrhenatherum elatius subsp bulbosum</i>	Avoine bulbeuse																	
-	<i>Pseudarrhenatherum longifolium</i>	Avoine de Thore																	
-	<i>Phalaris arundinacea</i>	Baldingère faux roseau																	
-	<i>Geum urbanum</i>	Benoîte commune																	
-	<i>Stachys officinalis</i>	Bétoine officinale																	
-	<i>Bidens frondosa</i>	Bident feuillé																	
-	<i>Bidens cernua</i>	Bident penché																	
-	<i>Bidens tripartita</i>	Bident trifolié																	
-	<i>Blechnum spicant</i>	Blechne																	
-	<i>Frangula alnus</i>	Bourdaie																	
-	<i>Capsella bursa-pastoris</i>	Bourse à pasteur																	
-	<i>Brachypodium sylvaticum</i>	Brachypode des bois																	
Code	Nom_scientifique	Nom_vernaculaire	Statut de protection							Niveau de menace				Statut sur le site					

Annexe 5bis

Liste et statut biologique des oiseaux fréquentant le RNN du marais d'Orx

Nom vernaculaire	Nom scientifique	Protection nationale	Statut général						statut sur le site	MOIS												
			Liste rouge		Directive		Oiseaux	Berne		Bonn	1	2	3	4	5	6	7	8	9	10	11	12
			UICN	France nicheur / hivernant	Oiseaux	Berne																
Grèbe à cou noir	Podiceps nigricollis	LC	R				B2															
Grèbe castagneux	Tachystaptus ruficollis	LC					B2															
Grèbe huppé	Podiceps cristatus	LC					B3															
Grand Cormoran	Phalacrocorax carbo	LC					B3															
Agrette garzette	Egretta garzetta	LC				OI	B2															
Bihoreau gris	Nycticorax nycticorax	LC				OI	B2															
Blongios nain	Ixobrychus minutus	LC	E			OI	B2	b2														
Butor étoilé	Botaurus stellaris	LC	V			OI	B2	b2	H													
Crabier chevelu	Ardeola ralloides	LC	V			OI	B2		N													
Grande Aligrette	Egretta alba	LC	V	V		OI	B2	b2	NS													
Héron cendré	Ardea cinerea	LC					B3		NS													
Héron garde-bœufs	Butor ibis	LC					B2		H													
Héron pourpré	Ardea purpurea	LC	D			OI	B2	b2	N													
Cigogne blanche	Ciconia ciconia	LC	R			OI	B2	b2	N													
Cigogne noire	Ciconia nigra	LC	V			OI	B2	b2	M													
Ibis falcinelle	Plegadis falcinellus	LC				OI	B2	b2	HO													
Ibis sacré	Threskiornis aethiopicus	LC					B2	b2	O													
Spatule blanche	Platalea leucorodia	LC	V	V		OI	B2	b2	NS													
Flamant rose	Phoenicopterus ruber	LC	L				B2	b2	MO													
Bernache nonnette	Branta leucopsis	LC		V		OI	B2	b2	M													
Canard chipeau	Anas strepera	LC	V	L		OI/1	B3		NS													
Canard colvert	Anas platyrhynchos	LC				OI/1,OI/1.1	B3	b2	NS													
Canard pilet	Anas acuta	LC				OI/1,OI/1.2	B3	b2	H													
Canard siffleur	Anas penelope	LC				OI/1,OI/1.2	B3	b2	H													
Canard souchet	Anas clypeata	LC	R			OI/1,OI/1.2	B3	b2	H													
Cygne noir	Cyanus atratus	LC					B3	b2	NS													
Cygne tuberculé	Cyanus olivaceus	LC	R			OI/2	B3	b2	NS													
Fuligule milouin	Aythya ferina	LC	D			OI/1,OI/1.2	B3	b2	?													
Fuligule milouinain	Aythya marila	LC		R		OI/2,OI/2.2	B3	b2	MH													
Fuligule morillon	Aythya fuligula	LC	R			OI/1,OI/1.2	B3	b2	MH													
Fuligule nyroca	Aythya nyroca	LC				OI	B3	b2	MH													
Oie cendrée	Anser anser	LC	V	R		OI/1,OI/1.2	B3	b2	MH													
Oie des moissons	Anser fabalis	LC				OI/1	B3	b2	M													
Oie neuve	Anser albifrons	LC		V		OI/2,OI/2.2	B3	b2	M													
Sarcelle d'hiver	Anas querquedula	LC	E			OI/1	B3	b2	M													
Sarcelle d'été	Anas crecca	LC	R			OI/1,OI/1.2	B3	b2	S													
Tadome de Belon	Tadorna tadorna	LC					B2	b2	H													
Agile botté	Hieraaetus pennatus	LC	R			OI	B2	b2	N													
Agile criard	Aquila clanga	VU				OI	B2	b2	H													
Autor des palmiers	Accipiter gentilis	LC					B2	b2	NS													
Bondrée apivore	Pernis ptilorhynchus	LC				OI	B2	b2	NS													
Busard cendré	Circus pygargus	LC				OI	B2	b2	H													
Busard des roseaux	Circus aeruginosus	LC				OI	B2	b2	H													
Busard Saint-Martin	Circus cyaneus	LC				OI	B2	b2	H													
Buse variable	Buteo buteo	LC				OI	B2	b2	NS													
Circotèle Jean-le-Blanc	Circus cyaneus	LC	R			OI	B2	b2	M													
Elan blanc	Haliaeetus albicilla	LC	V			OI	B2	b2	S													
Epervier d'Europe	Accipiter nisus	LC					B2	b2	NS													
Milan noir	Milvus migrans	LC				OI	B2	b2	N													
Milan royal	Milvus milvus	NT				OI	B2	b2	M													
Pygargue à queue blanche	Haliaeetus albicilla	LC		V		OI	B2	b2	b1,b2													
Balbutard pêcheur	Pandion haliaetus	LC	V			OI	B2	b2	MH													
Faucon crécerelle	Falco tinnunculus	LC					B2	b2	NS													
Faucon émerillon	Falco columbarius	LC		V		OI	B2	b2	M													
Faucon hobereau	Falco subbuteo	LC					B2	b2	N													
Faucon pèlerin	Falco peregrinus	LC	R			OI	B2	b2	H													
Caille des blés	Coturnix coturnix	LC	AP			OI/2	B3	b2	N													
Faisan de Colchide	Phasianus colchicus	LC	D			OI/1,OI/1.1	B3		NS													
Perdrix grise	Perdix perdix	LC	D			OI/1,OI/1.1	B3		N													
Perdrix rouge	Alectoris rufa	LC	D			OI/1,OI/1.1	B3		N													
Foulque macroule	Fulica atra	LC				OI/1,OI/1.2	B3	b2	NS													
Gallinule poule-d'eau	Gallinula chloropus	LC				OI/2	B3		NS													
Râle d'eau	Rallus aquaticus	LC	AP			OI/2	B3		NS													
Grue cendrée	Grus grus	LC	V			OI	B2	b2	MH													
Avocette élégante	Recurvirostra avosetta	LC	L			OI	B2	b2	H													
Echasse blanche	Himantopus himantopus	LC				OI	B2	b2	N													
Grand gravelot	Charadrius hiaticula	LC	V				B2	b2	MH													
Petit gravelot	Charadrius dubius	LC					B2	b2	M													
Gravelot à collier interrompu	Charadrius alexandrinus	LC	R			OI	B2	b2	MO													
Pluvier argenté	Pluvialis squatarola	LC				OI/2	B3	b2	H													
Pluvier doré	Pluvialis apricaria	LC				OI,OI/2,OI/1.2	B3	b2	H													
Vanneau huppé	Vanelus vanellus	LC	D	D		OI/2	B3	b2	H													
Barge à queue noire	Limosa limosa	NT	V	V		OI/2	B3	b2	M													
Barge rousse	Limosa lapponica	LC	E*			OI	B3	b2	M													
Bécasse des bois	Scolopax rusticola	LC	AP			OI/1,OI/1.2	B3	b2	H													
Bécasseau sandierling	Calidris alba	LC					B2	b2	M													
Bécasseau minute	Calidris minuta	LC	R				B2	b2	M													
Bécasseau cophoré	Calidris ferruginea	LC					B2	b2	MO													
Bécasseau maubèche	Calidris canutus	LC	V			OI/2	B3	b2	H													
Bécasseau variable	Calidris alpina	LC	D				B2	b2	H													
Bécassine des marais	Gallinago gallinago	LC	E			OI/1,OI/1.2	B3	b2	MH													
Combatant varié	Phoenicurus phoenicurus	LC		V		OI,OI/2	B3	b2	M													
Chevalier arlequin	Tringa erythropus	LC				OI/2	B3	b2	M													
Chevalier aboyeur	Tringa nebularia	LC				OI/2	B3	b2	M													
Chevalier culblanc	Tringa ochropus	LC					B2	b2	MH													
Chevalier gambette	Tringa totanus	LC	R	R		OI/2	B3	b2	MH													
Chevalier guignette	Actitis hypoleucos	LC	R				B2	b2	M													
Chevalier stagnatie	Tringa stagnatilis	LC					B2	b2	M													
Chevalier sylvain	Tringa platicola	LC					OI	B2	b2	M												
Courlis cendré	Numenius arquata	LC	D			OI/2	B3	b2	M													
Courlis corlieu	Numenius phaeopus	LC				OI/2	B3	b2	M													

Nom vernaculaire	Nom scientifique	Protection nationale	Statut général						statut sur le site	MOIS												
			Liste rouge		Directive		Oiseaux	Berne		Bonn	1	2	3	4	5	6	7	8	9	10	11	12
			UICN	France nicheur / hivernant	Oiseaux	Berne																

LEGENDE

Protection nationale

espèces animales protégées en France en application de l'article L. 411-1 du code de l'environnement et de la directive 92/43 du 21 mai 1992 concernant la conservation des habitats naturels ainsi que de la faune et de la flore sauvages

Liste rouge UICN

EX	Eteint
EW	Eteint à l'état sauvage
CR	En danger critique d'extinction
EN	Menacé
VU	Vulnérable
NT ou LR	Quasi menacé
LC	Préoccupation mineure
NE	non évalué

La Liste rouge des espèces menacées

Grâce à la Liste rouge de l'UICN, on sait aujourd'hui de façon sûre que 12% des espèces d'oiseaux, 23% des mammifères, 32% des amphibiens, 42% des tortues et un quart des espèces de conifères sont menacées d'extinction mondiale. La Liste rouge de l'UICN est retenue par la Convention sur la diversité biologique comme un indicateur privilégié pour suivre l'état de la biodiversité dans le monde.

Liste rouge en France

E	En danger
V	Vulnérable
R	Rare
*	provisoire
D	En déclin
L	Localisé
AP	A préciser

Statut sur le site

O	Occasionnel
M	Migrateur
H	Hivernant
S	Sédentaire
N	Nicheur
E	Estivant
R	Rare

Convention de Bern (B)

B1	ESPÈCES DE FLORE STRICTEMENT PROTÉGÉES
B2	ESPÈCES DE FAUNE STRICTEMENT PROTÉGÉES
B3	ESPÈCES DE FAUNE PROTÉGÉES dont l'exploitation est réglementée
B4	Moyens et méthodes de mise à mort, de capture et autres formes d'exploitation interdits

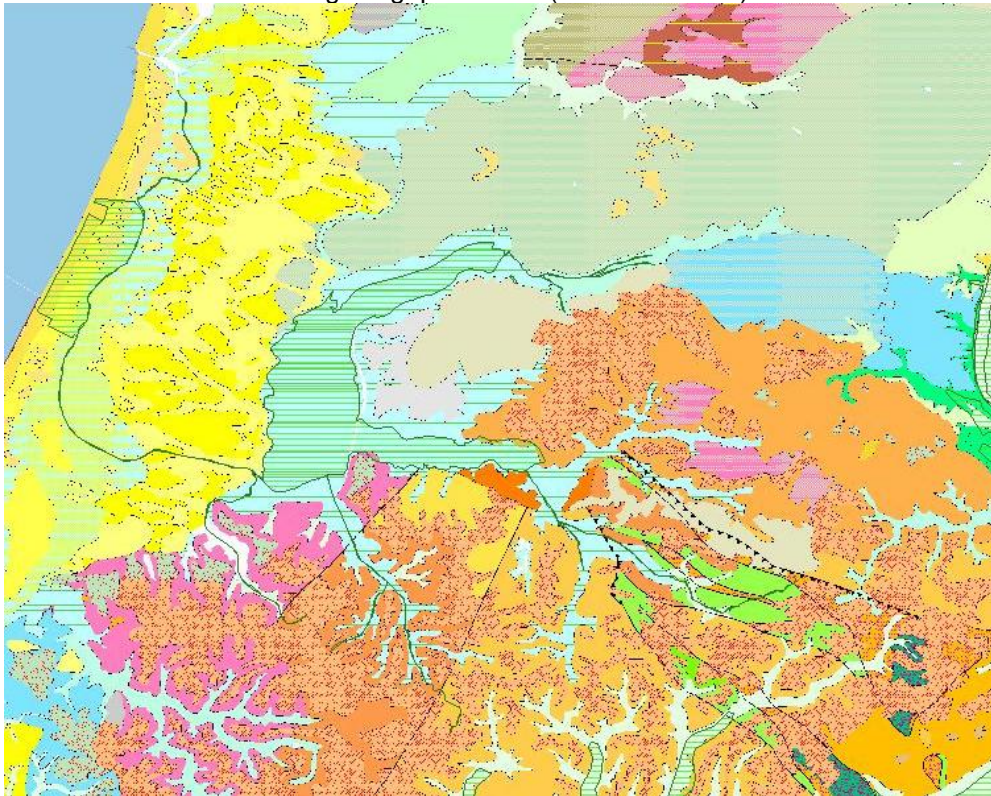
Convention de Bonn (b)

b1	espèces migratrices menacées, en danger d'extinction, nécessitant une protection immédiate
b2	espèces migratrices se trouvant dans un état de conservation défavorable et nécessitant l'adoption de mesures de conservation et de gestion appropriées

Directive oiseaux

OI	Les 74 espèces classées en annexe I bénéficient de mesures de protection spéciales de leur habitat qui seront donc classés en Zone de Protection Spéciale (ZPS) . Il s'agit des espèces menacées de disparition, des espèces vulnérables à certaines modifications de leur habitat, des espèces considérées comme rares (population faible ou répartition locale restreinte), et des espèces nécessitant une attention particulière à cause de la spécificité de leur habitat, ainsi que les espèces migratrices dont la venue est régulière. Les habitats concernés par le classement en ZPS sont surtout les zones humides et en particulier les zones humides d'importance internationale (ZHII - cf. convention de Ramsar). La liste des Zones Importantes pour la Conservation des Oiseaux (ZICO) sert de base pour désigner les ZPS.
OII	L' annexe II regroupe les espèces d'Oiseaux pour lesquelles la chasse n'est pas interdite à condition que cela ne porte pas atteinte à la conservation des espèces. Elle est divisée en deux parties : les 24 espèces de la première partie peuvent être chassées dans la zone d'application de la directive oiseaux tandis que les 48 espèces de la deuxième partie ne peuvent être chassées que sur le territoire des Etats membres pour lesquels elles sont mentionnées.
OIII	L' annexe III énumère les 26 espèces d'Oiseaux pour lesquelles la vente, le transport, la détention pour la vente et la mise en vente sont interdits (1ère partie) ou peuvent être autorisés (2ème partie) à condition que les oiseaux aient été licitement tués ou capturés. La 3ème partie de l'annexe III regroupe les 9 espèces pour lesquelles des études doivent déterminer le statut biologique et les conséquences de leur commercialisation.
OIV	L' annexe IV porte sur les méthodes de chasse, de capture et de mise à mort interdits. Toutefois des dérogations peuvent être faites dans l'intérêt de la santé et sécurité publiques, de la sécurité aérienne, pour prévenir les dommages importants aux cultures, aux bétails, aux forêts, aux pêcheries et aux eaux, pour la protection de la faune et de la flore, à des fins de recherche et d'enseignement, de repeuplement, de réintroduction et pour l'élevage se rapportant à ces actions. Ces dérogations sont strictement contrôlées par la Commission européenne

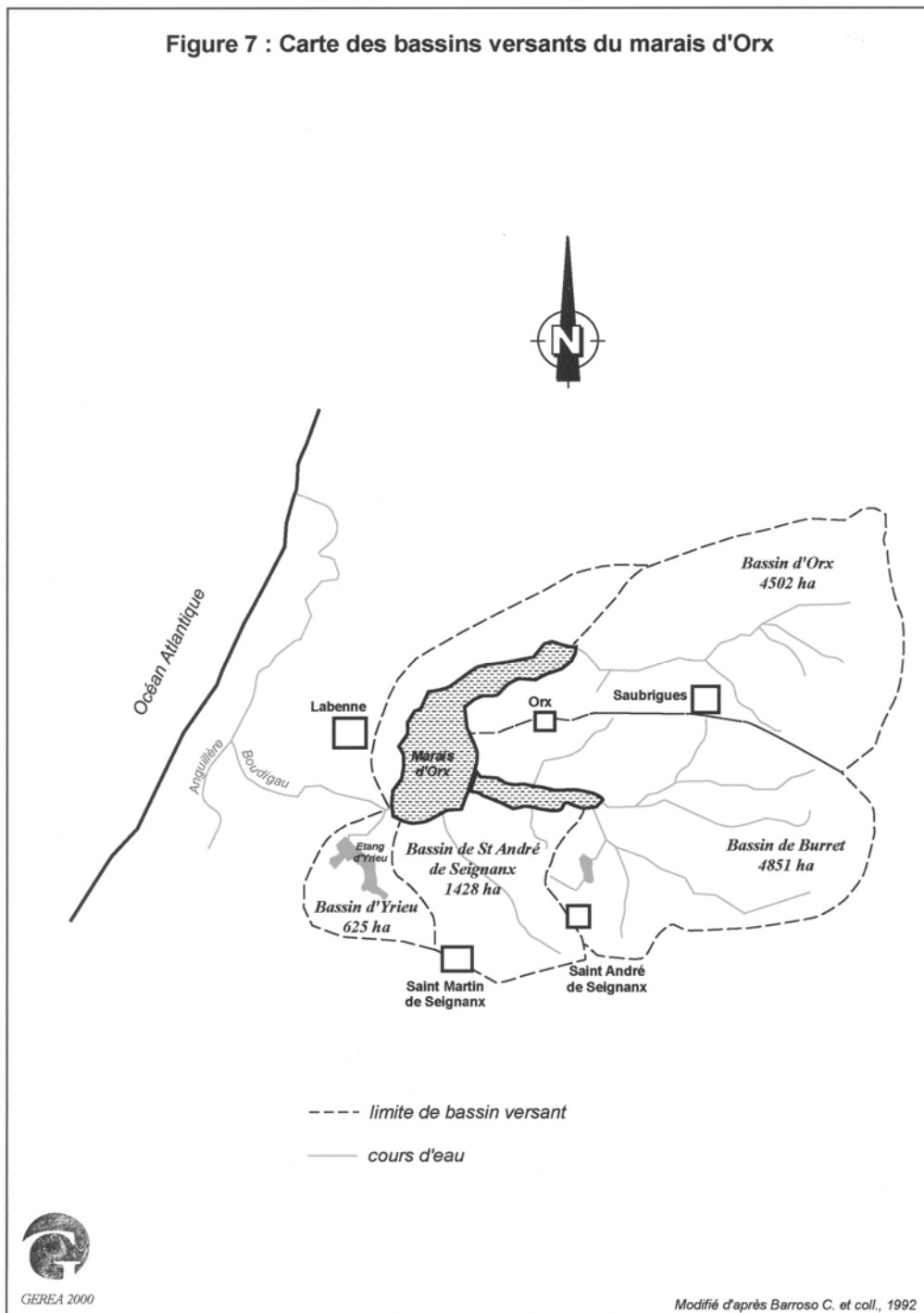
Annexe 6
Carte géologique du site (source : BRGM)



<p>Sable de plage et dunes actuelles (Subatlantique, 200 BP)</p> <p>Complexe dunaire indéfini de type bathane et parabolique (Subatlantique, 2700-200 BP)</p> <p>Sables des espaces interdunaires ou lettres (Subatlantique, 2700-200 BP)</p> <p>Edifices dunaires de type parabolique (Subboréal, 4700-2700 BP)</p> <p>Sables des espaces interdunaires ou lettres (Subboréal, 4700-2700 BP)</p> <p>Dunes paraboliques à l'intérieur du pays (Boréal à Subboréal, 9000-2700 BP)</p> <p>Dunes protohistoriques sur argiles à Scrobiculaires (Subboréal à Subatlantique, 4700-200 BP)</p> <p>Alluvions fluviales et fluvi-marines récentes : sables micaols, argiles tourbeuses et silteuses</p> <p>Alluvions récentes : sable, argiles graviers (Préboréal à Atlantique inférieure, 11430-7000 BP)</p> <p>Graviers, sables et vases fossilifères marins et fluvi-marins à Scrobiculaires (Préboréal à Atlantique moyen, 11430-6500 BP)</p> <p>Formation du Sable des Landes I s. : sables hydro-éoliens et éoliens sur terrasse Riss (Würm III à Tardiglaciaire)</p> <p>Sables éoliens des Landes sur terrasses fluviales Mindel (Tardiglaciaire)</p> <p>Sables éoliens des Landes sur terrasses fluviales Günz (Tardiglaciaire)</p> <p>Sable éolien des Landes sur formation d'Onesse (Tardiglaciaire)</p> <p>Sable éolien des Landes sur formation d'Arengosse (Tardiglaciaire)</p>	<p>Sables éoliens des Landes : sables éoliens femugineux, jaunâtres (Tardiglaciaire)</p> <p>Formation du Sables des Landes I s. : sables hydro-éoliens blanchâtres à jaunâtres (Würm III à Tardiglaciaire)</p> <p>Colluvions argilo-sableuses (Würm ancien à Holocène)</p> <p>Colluvions sablo-limoneux sur marnes argileuses et grès fins à débris de coquilles (Würm à Holocène)</p> <p>Alluvions à sables, argiles, tourbes (Tardiglaciaire à Boréal)</p> <p>Alluvions à galets et sables (Würm I)</p> <p>Alluvions à graviers, galets, sable grisâtre à fines passées argileuses grises et jaunes (Pléistocène supérieur, Würm)</p> <p>Terrasse alluviale : cailloutis à matrice sablo-argileuse, sables grossiers gris à la base (Pléistocène moyen, Riss)</p> <p>Terrasses à cailloutis et graviers à matrice argilo-sableuse jaunâtre (Pléistocène moyen, Mindel)</p> <p>Nappe alluviale de type Camelot, graviers et petits galets à matrice argilo-sableuse plus ou moins rubéfiée (Pliocène supérieur-Pléistocène inférieur, Biber-Donau)</p> <p>Formation de Castets : sables fluvi-éoliens blanchâtres, à petits granules de quartz hyalin (Pléistocène inférieur)</p> <p>Formation d'Onesse : sables micaols gris-bleu, graveleux à la base (Pléistocène basal)</p> <p>Sables argileux à lignite (Pliocène ?)</p> <p>Formation des Graises bigarrées : argiles bariolées à passées sableuses ou carbonatées, argiles à galets (Tortonien)</p> <p>Formation des Sables fauves : sables + ou - argileux rubifiés, sables jaune-core à graviers et</p>	<p>Calcaires sableux jaunes, calcaire argileux blanc à Hulbes, marnes argileuses et grès fins à débris de coquilles (Aquitainien)</p> <p>Marnes, grès grossiers, calcarenites à Nummulites, Lepidogolmes, Polypiers, marnes gréseuses du phare de Biarritz (Chattien)</p> <p>Calcaires du Moulin de Batan, Grès de Mugron, Calcaires du Tuc du Saumon : calcaires gréseux à Nummulites, grès fins tendres, grès et calcaires réifloaux (Rupélien)</p> <p>Marnes à débris coquilliers (Priabonien)</p> <p>Couches de Brassempouy : calcaires (Lutétien supérieur)</p> <p>Couches à grandes Nummulites : calcaires et marnes (Lutétien moyen)</p> <p>Marnes à microfaune, Calcaires à Nummulites (Lutétien)</p> <p>Couches de Donzaog : marnes bleues plastiques avec localement des passées carbonatées (Cuisien)</p> <p>Marnes à microfaune, allochtone (Thanétien à Ilerdien)</p> <p>Flysch argilo-sableux (Thanétien à Ilerdien)</p> <p>Calcaires conglomérés (Danien à Sélandien)</p> <p>Calcaires fins blancs et rosés (Danien)</p> <p>Calcaires et marnes à microfaune, allochtone (Campanien à Danien)</p> <p>Calcaires et marnes de Bidache (Turonien à Santonien)</p> <p>Argiles bariolées, évaporites, sel et gypse (Keuper)</p> <p>Ophites (Trias)</p>
---	--	--

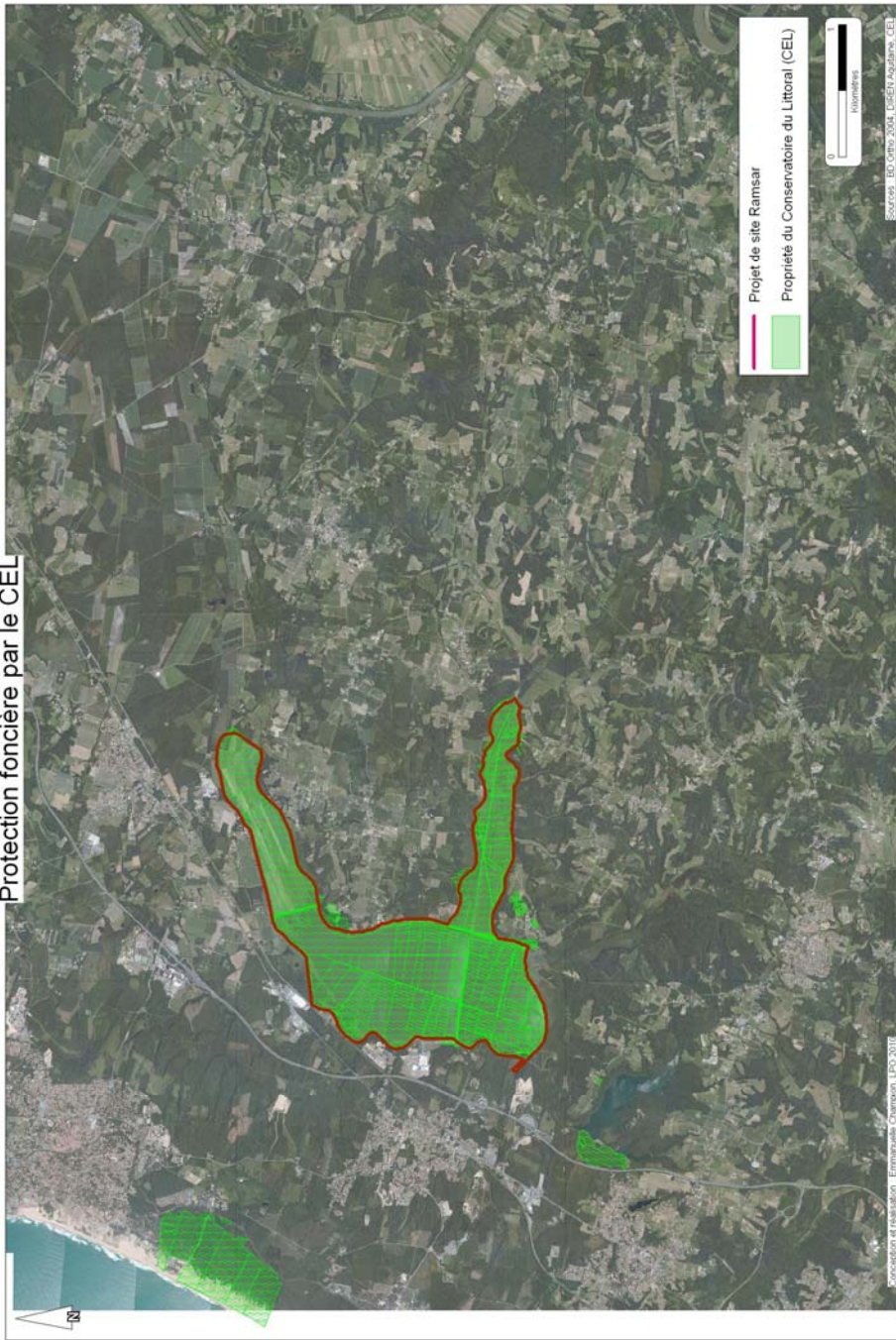
Annexe 7

Figure 7 : Carte des bassins versants du marais d'Orx



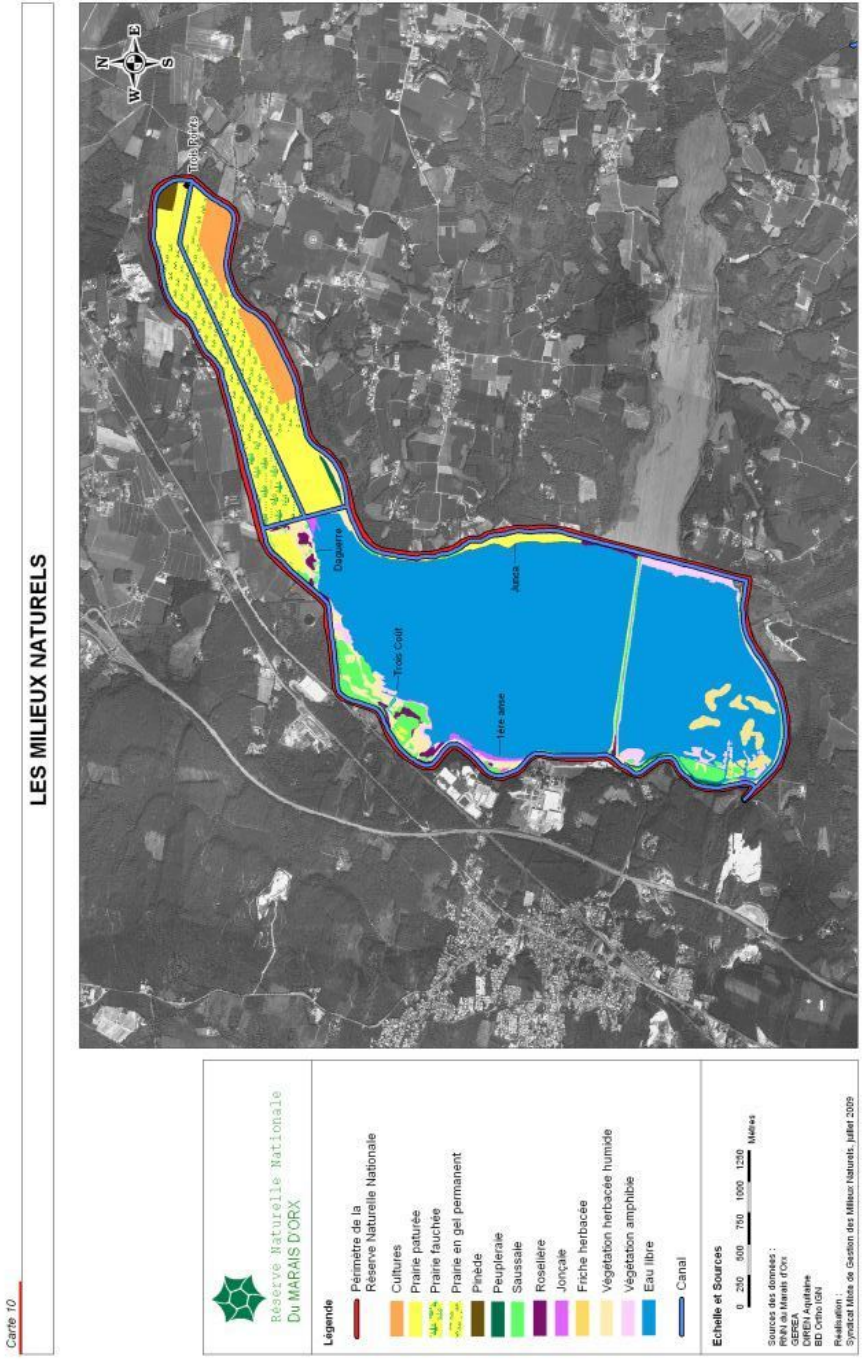
Annexe 8

Site Ramsar "Marais d'Orx et zones humides associées"
Protection foncière par le CEL



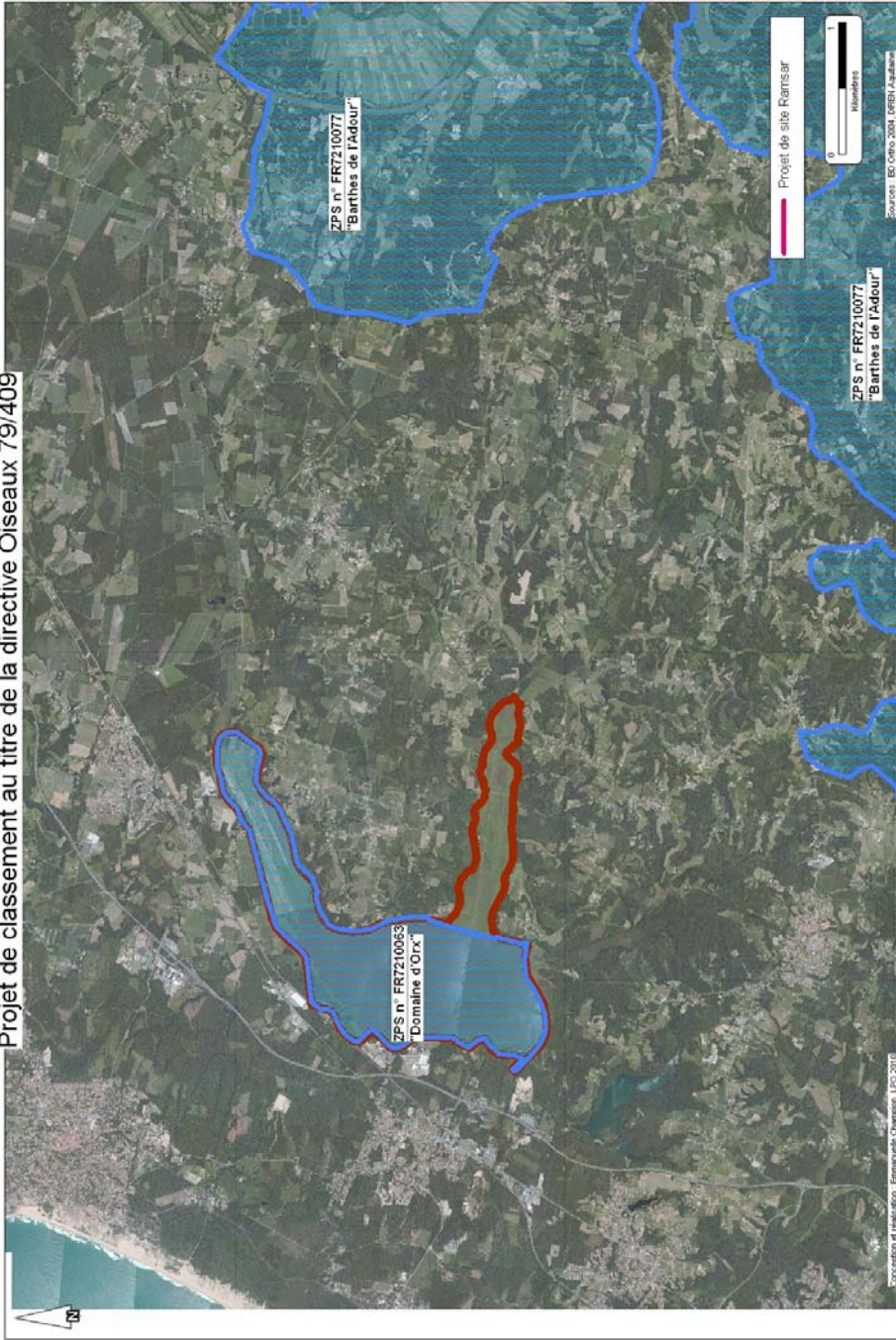
Annexe 9

Répartition des grands types de milieux naturels dans la RNN du marais d'Orx
(source : RNN Marais d'Orx, in press 2010)



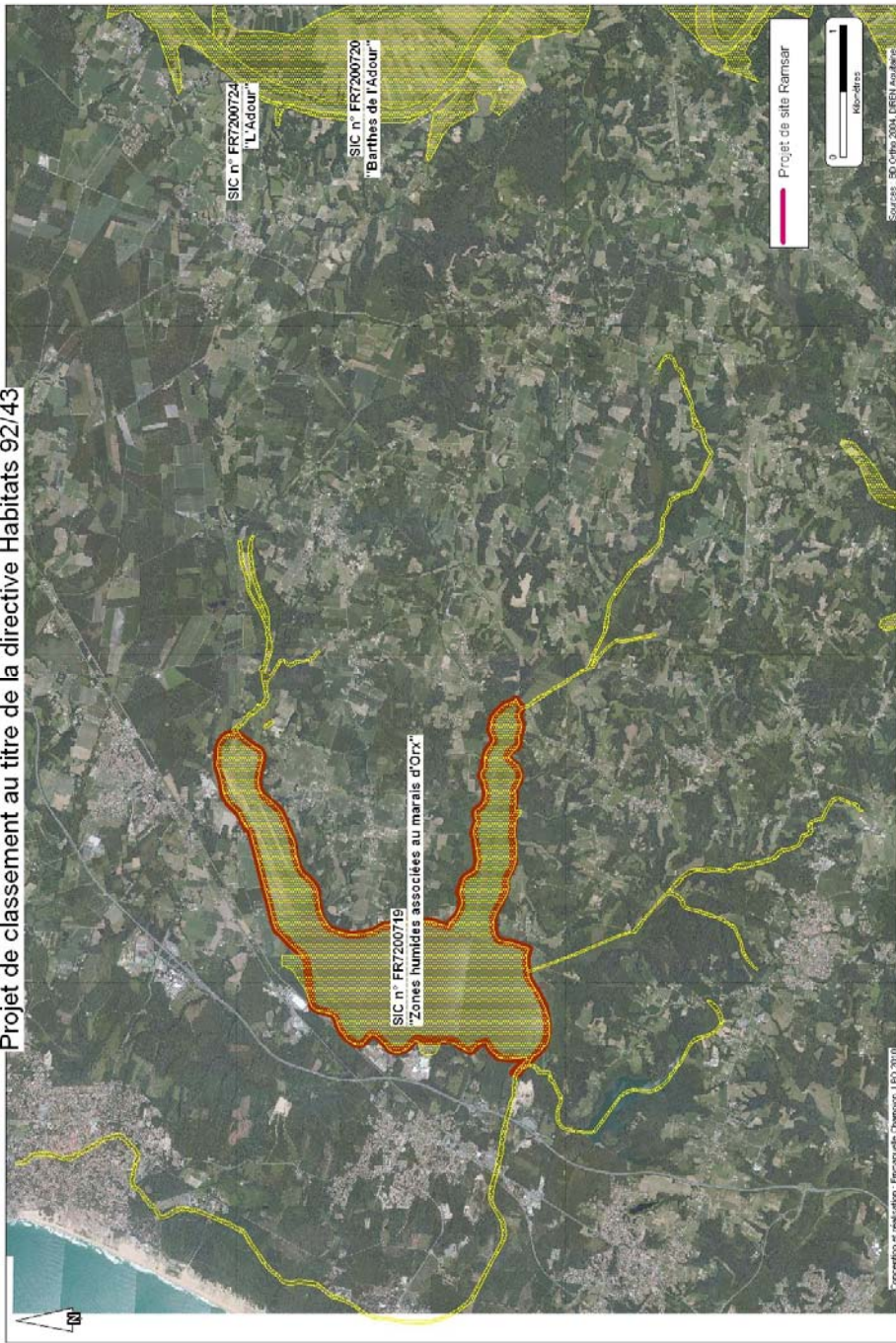
Annexe 10

Site Ramsar "Marais d'Orx et zones humides associées"
Projet de classement au titre de la directive Oiseaux 79/409



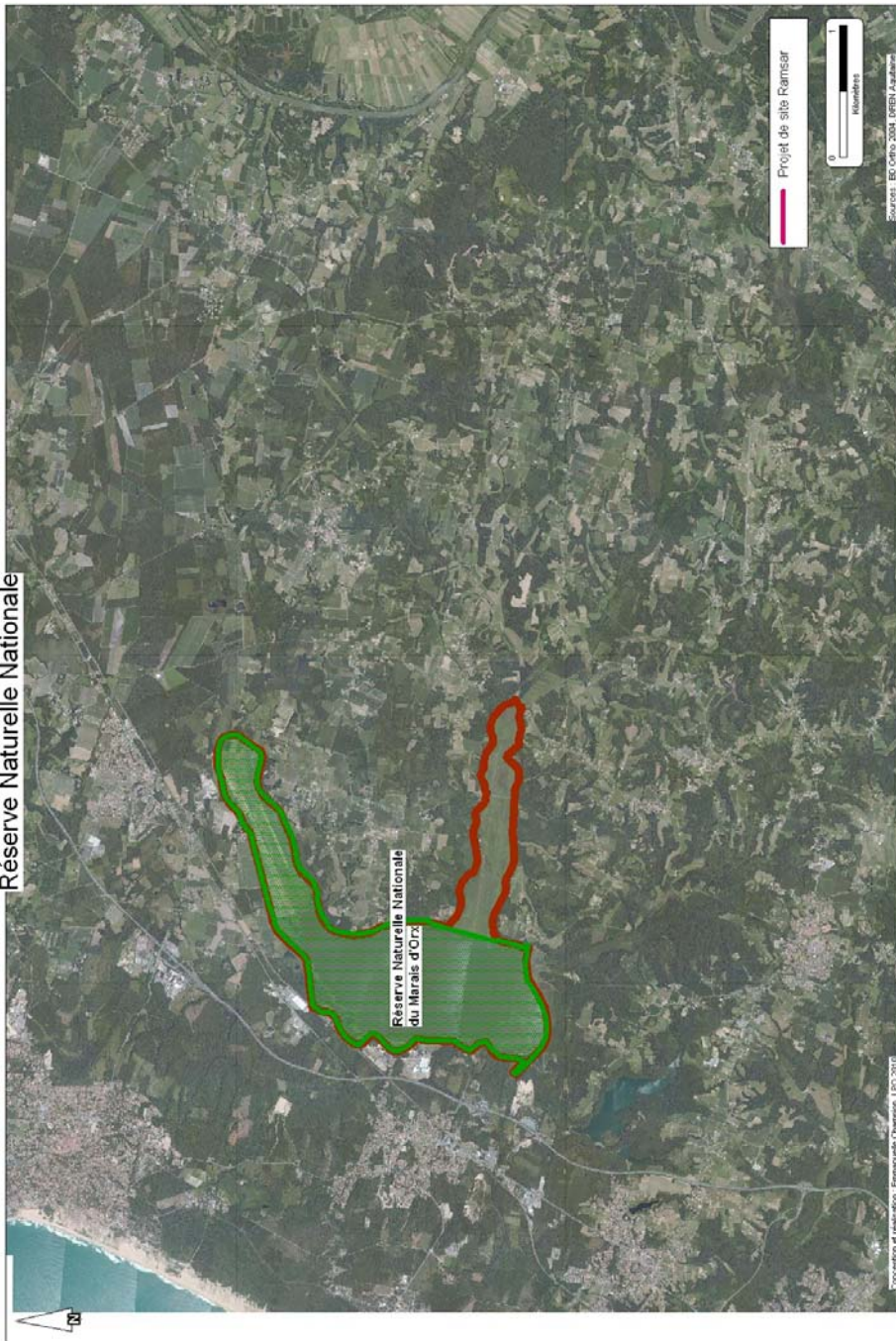
Annexe 11

Site Ramsar "Marais d'Orx et zones humides associées"
Projet de classement au titre de la directive Habitats 92/43



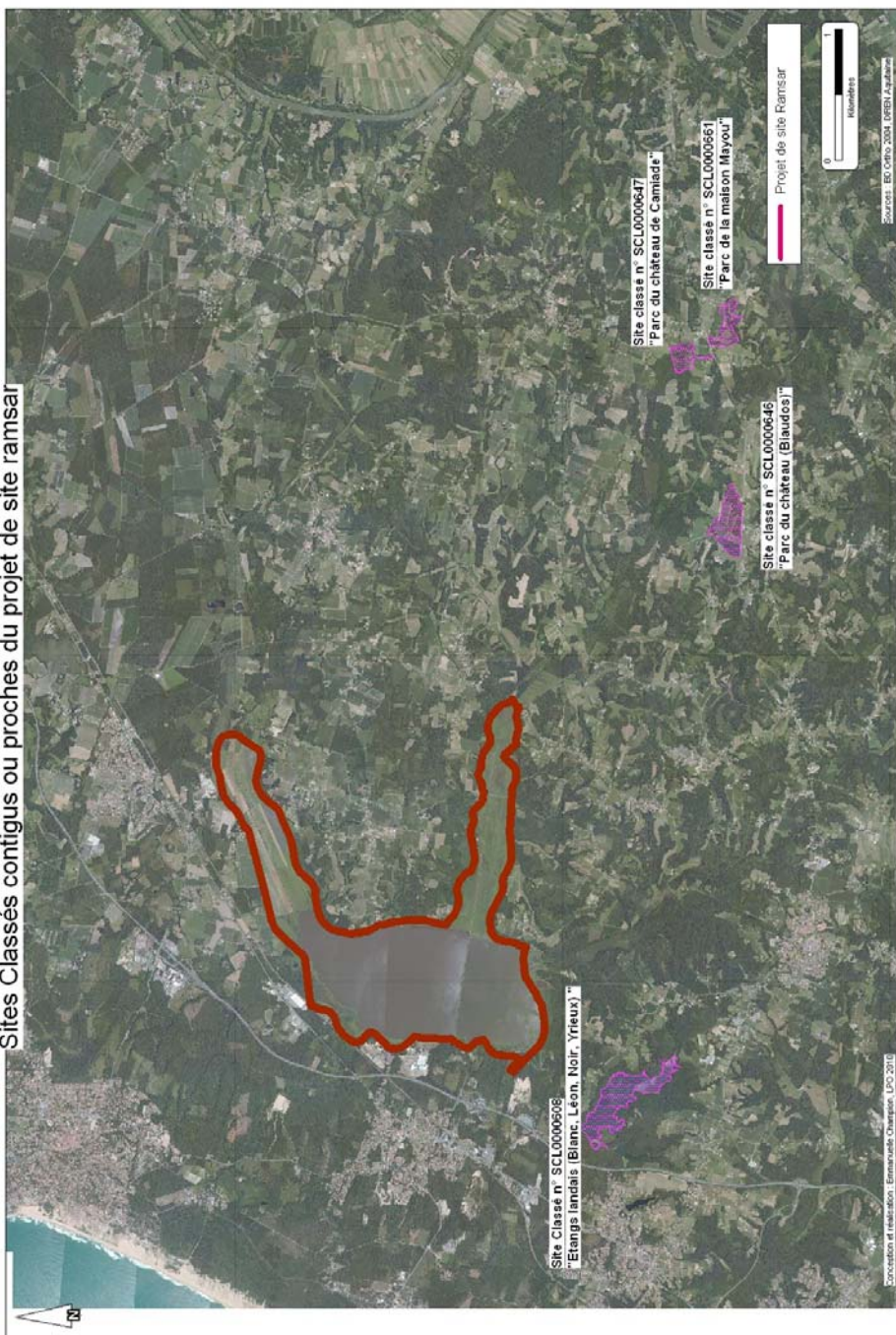
Annexe 12

Site Ramsar "Marais d'Orx et zones humides associées"
Réserve Naturelle Nationale



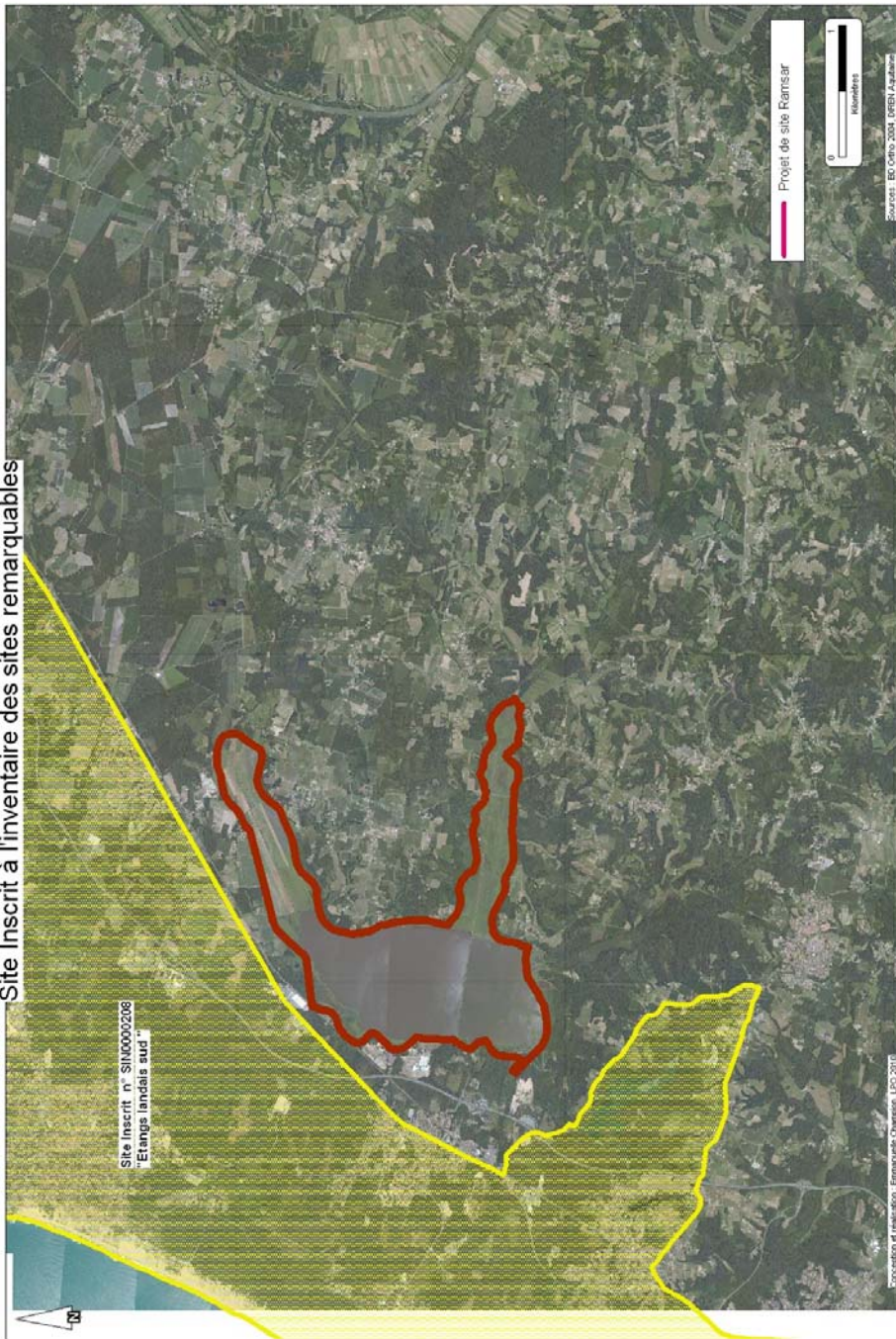
Annexe 13

Site Ramsar "Marais d'Orx et zones humides associées"
Sites Classés contigus ou proches du projet de site Ramsar

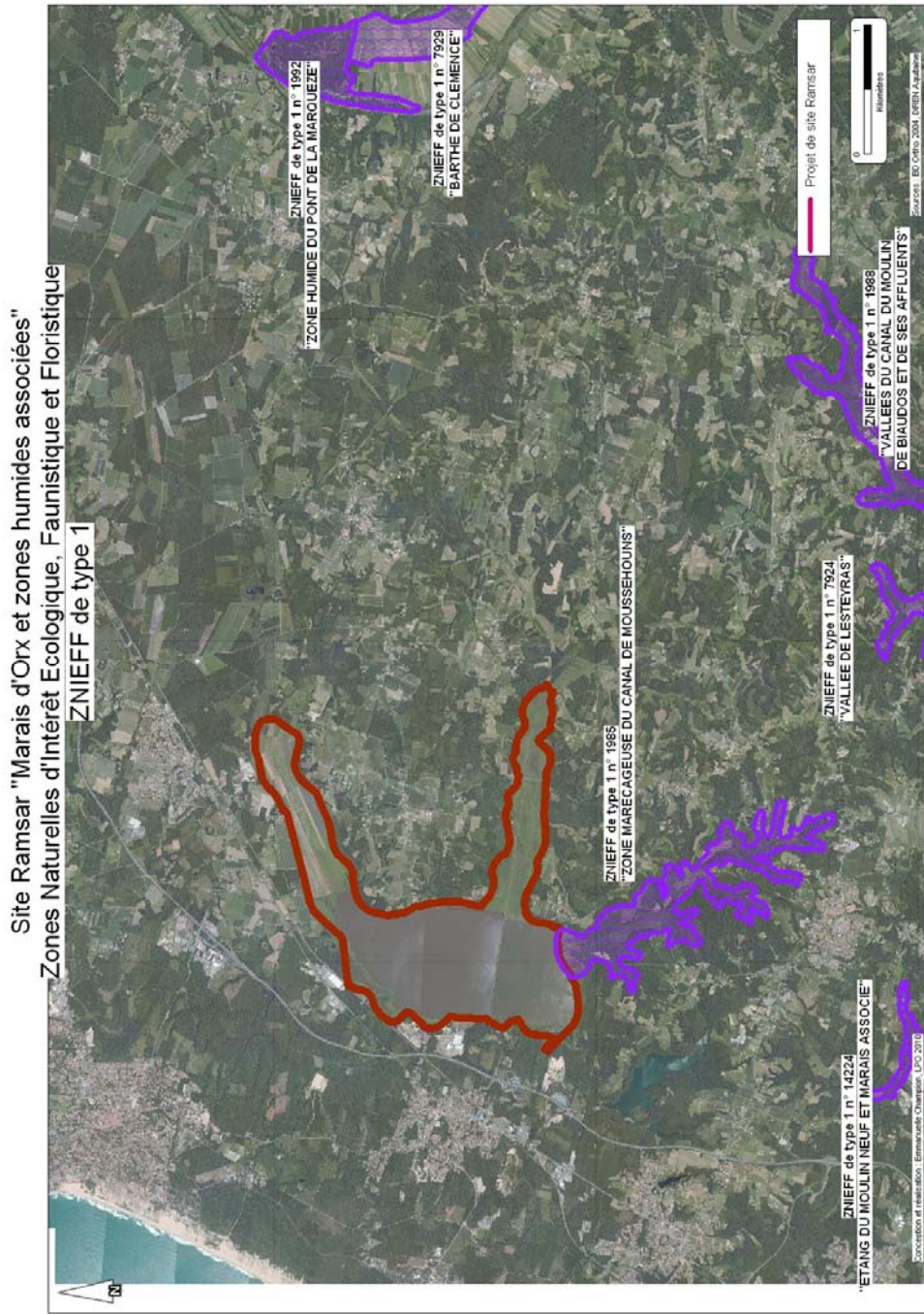


Annexe 14

Site Ramsar "Marais d'Orx et zones humides associées"
Site Inscrit à l'inventaire des sites remarquables



Annexe 16



Annexe 18

Evolution des effectifs des principales espèces d'oiseaux d'eau dans la RNN
des marais d'Orx de 2002 à 2009 (source : RNN du Marais d'Orx)

Légende

moyenne des effectifs présents d'oct à mars (période 2002- 2009)	moyenne mensuelles maximales (période 2002-2009)	effectifs maximaux dénombrés (période 2002-2009)
--	---	---

Canard colvert

Seuil Ramsar : 20.000

colvert	oct	nov	dec	jan	fév	mars	
2002	171	233	654	400	195	181	
2003	213	95	573	442	213	156	
2004	354	501	574	542	67	81	
2005	402	883	631	768	749	436	
2006	506	821	841	715	95	755	
2007	326	401	413	811	408	68	
2008	488	1438	1094	1000	555	312	
2009	523	1218	806	1215	317	276	
moyenne	373	699	698	737	325	283	519

Oie cendrée

Seuil Ramsar : 5.000

Oie cendrée	oct	nov	dec	jan	fév	mars	
2002	0	588	1110	969	101	21	
2003	0	303	1003	1240	1473	5	
2004	347	923	1126	1256	1401	46	
2005	130	875	1376	1305	331	1	
2006	26	420	400	1232	170	9	
2007	54	477	889	671	550	0	
2008	6	160	590	667	200	0	
2009	167	569	1039	788	33	18	
moy	91	539	942	1016	532	13	522

Sarcelle d'hiver

Seuil Ramsar : 5.000

Sarcelle d'hiver	oct	nov	dec	jan	fév	mars
2002	215	502	1455	2089	590	396
2003	223	312	950	3275	1457	458
2004	208	367	1002	1053	747	542
2005	376	448	800	3022	2966	693
2006	241	986	843	2832	1771	1877
2007	498	814	1794	577	1841	431
2008	507	923	2062	2772	2132	644

2009	692	1670	978	2167	986	1235	
moy	370	753	1236	2223	1561	785	1155

Canard souchet

Seuil Ramsar : 400

souchet	oct	nov	dec	jan	fév	mars	
2002	257	422	938	390	385	412	
2003	220	220	648	936	690	693	
2004	233	598	701	805	311	223	
2005	256	449	458	483	503	196	
2006	274	355	799	943	378	498	
2007	202	343	790	771	1287	275	
2008	234	528	387	835	658	423	
2009	162	463	448	401	324	388	
moy	230	422	646	696	567	389	492

Canard pilet

Seuil Ramsar : 600

pilet	oct	nov	dec	jan	fév	mars	
2002	21	266	388	90	74	192	
2003	17	152	154	350	503	46	
2004	52	174	206	363	456	163	
2005	111	453	437	471	503	196	
2006	10	139	169	515	970	455	
2007	26	66	213	557	1068	81	
2008	53	98	295	209	444	126	
2009	66	49	149	501	374	198	
moy	45	175	251	382	549	182	264

Canard siffleur

Seuil Ramsar : 15.000

siffleur	oct	nov	dec	jan	fév	mars	
2002	93	222	450	136	71	89	
2003	16	27	276	435	273	19	
2004	26	41	233	348	301	32	
2005	57	186	256	401	366	414	
2006	6	18	82	410	562	356	
2007	3	7	94	218	411	19	
2008	18	37	446	237	152	11	
2009	5	8	63	101	96	6	
moy	28	68	238	286	279	118	169

Canard chipeau

Seuil Ramsar : 600

chipeau	oct	nov	dec	jan	fév	mars	
2002	47	346	508	186	82	110	
2003	175	339	628	591	670	297	
2004	163	367	598	929	597	312	
2005	133	186	256	691	686	411	
2006	125	194	72	544	38	641	
2007	97	13	96	297	267	4	
2008	201	153	61	708	92	22	
2009	166	110	169	211	79	48	
moy	138	214	299	520	314	231	286

Grand cormoran

Seuil Ramsar : 3.900

Cormoran	oct	nov	dec	jan	fév	mars	
2002	59	118	169	664	126	155	
2003	11	21	147	202	82	54	
2004	21	193	202	122	77	64	
2005	86	233	260	276	143	95	
2006	74	109	166	191	188	98	
2007	66	132	223	256	39	68	
2008	78	73	211	107	37	51	
2009	99	50	204	321	21	56	
moy	62	116	198	267	89	80	135

Balbuzard pêcheur

Seuil Ramsar : -

Balbu	oct	nov	dec	jan	fév	mars	
2002	1	0	0	0	0	0	
2003	1	1	0	0	0	0	
2004	2	3	0	1	1	1	
2005	1	1	1	2	1	2	
2006	1	1	1	1	1	1	
2007	1	1	1	1	1	1	
2008	1	1	1	1	1	2	
2009	1	1	2	2	1	1	
moy	1	1	1	1	1	1	1

Balbu	janv	fév	mars	août	sept	oct	nov	dec	
2002	0	0	0	1	1	1	0	0	
2003	0	0	0	1	2	1	1	0	
2004	1	1	1	2	1	2	3	0	
2005	2	1	2	1	1	1	1	1	
2006	1	1	1	1	1	1	1	1	
2007	1	1	1	2	2	1	1	1	
2008	1	1	2	1	5	1	1	1	
2009	2	1	1	0	6	1	1	2	
moy	1	1	1	1	2	1	1	1	1

Grande aigrette

Seuil Ramsar : 470

Grande aigrette	oct	nov	dec	jan	fév	mars	
2002	9	10	11	6	3	1	
2003	1	1	3	3	3	1	
2004	5	5	5	6	1	1	
2005	2	4	16	7	6	4	
2006	2	1	4	18	14	7	
2007	1	2	2	3	3	1	
2008	2	4	3	3	5	3	
2009	2	4	11	9	4	2	
moy	3	4	7	7	5	3	5

Héron cendré

Seuil Ramsar : 2.700

HC	oct	nov	dec	jan	fév	mars	
2002	36	33	16	302	233	105	
2003	41	77	75	30	6	97	
2004	96	123	111	63	56	61	
2005	112	98	72	65	76	87	
2006	57	23	13	132	97	86	
2007	116	88	66	54	31	26	
2008	56	43	40	43	8	47	
2009	43	22	39	91	35	58	
moy	70	63	54	98	68	71	71

Busard des roseaux

Seuil Ramsar : -

Busard des R	oct	nov	dec	jan	fév	mars	
2002	3	3	6	9	4	4	
2003	2	2	4	3	6	1	
2004	4	6	8	3	1	2	
2005	3	6	10	4	6	4	
2006	2	2	2	12	3	2	
2007	6	4	3	2	3	2	
2008	1	2	6	5	2	1	
2009	2	4	5	3	3	1	
moy	3	4	6	5	4	2	4

Spatule blanche

Seuil Ramsar : 110 Deleted: -

Spatule blanche	janv	fev	mars	avr	mai	juin	juil	août	sept	oct	nov	dec
2002	8	18	21	38	10	15	19	88	104	1	0	0
2003	6	2	17	38	9	4	17	14	76	17	0	0
2004	13	18	28	51	1	1	14	7	170	16	6	6

2005	1	13	57	77	19	16	17	96	112	20	12	3	
2006	3	38	48	16	17	12	22	78	55	1	4	0	
2007	2	22	52	9	7	6	11	52	89	57	22	23	
2008	8	21	12	11	18	10	24	53	46	63	18	6	
2009	5	14	51	104	29	20	23	74	302	18	0	16	
moy	6	18	36	43	14	11	18	58	119	24	8	7	30