



LOCALISATION

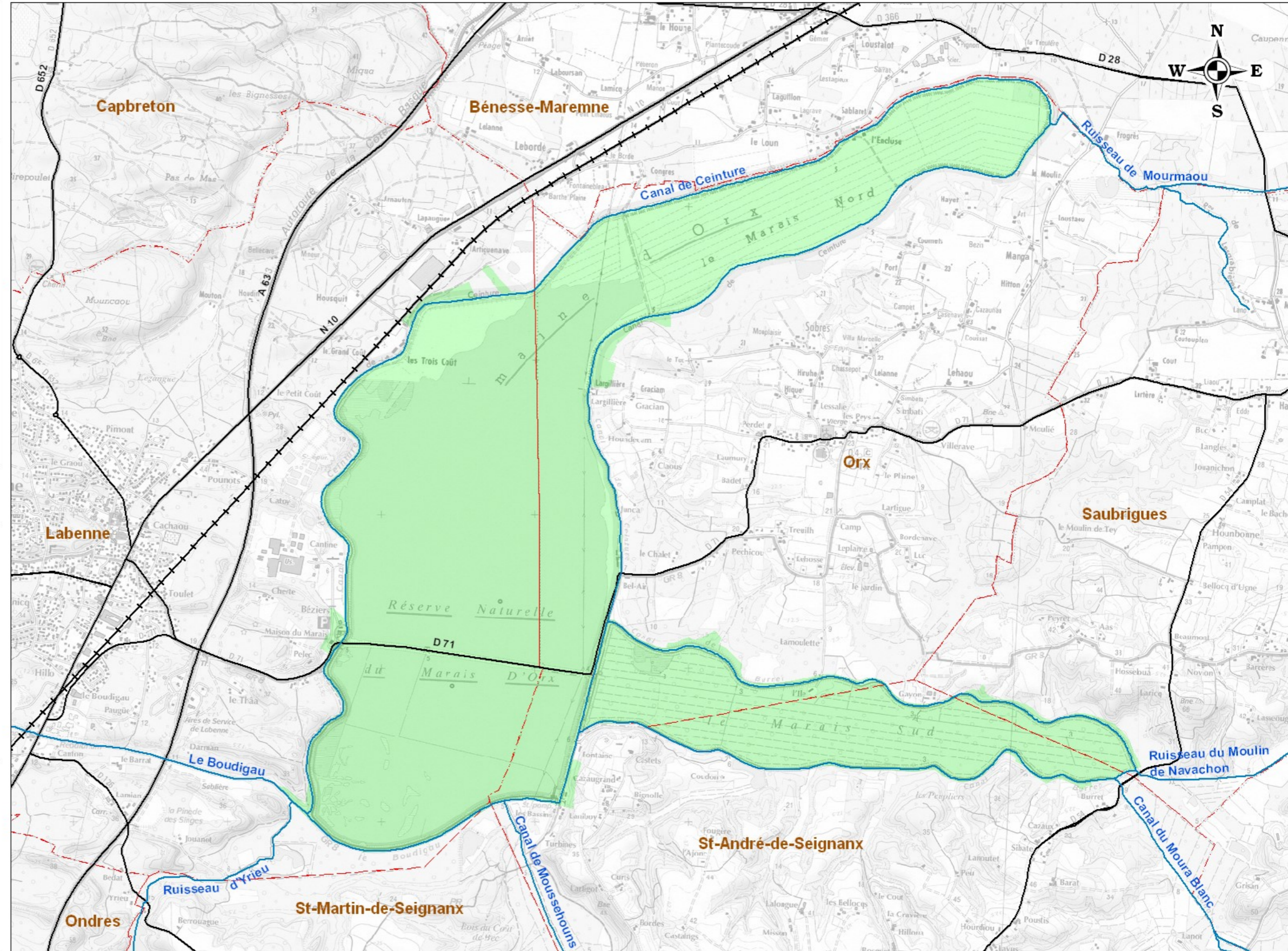


Conservatoire du littoral

Site du MARAIS D'ORX



AQUITAINE



Légende

- Site du Marais d'Orx
- Limites communales
- Réseau routier
- Voie ferrée Paris-Irun
- Principaux canaux et ruisseaux

Echelle et Sources

0 250 500 750 1000 1250 Mètres

Sources des données :
 DIREN Aquitaine
 BD TOPO IGN

Réalisation :
 Syndicat Mixte de Gestion des Milleux Naturels, juillet 2009