

101°44' 101°42' 101°40' 101°38' 101°36' 101°34'

19°40'

19°40'

19°38'

19°38'

19°36'

19°36'

19°34'

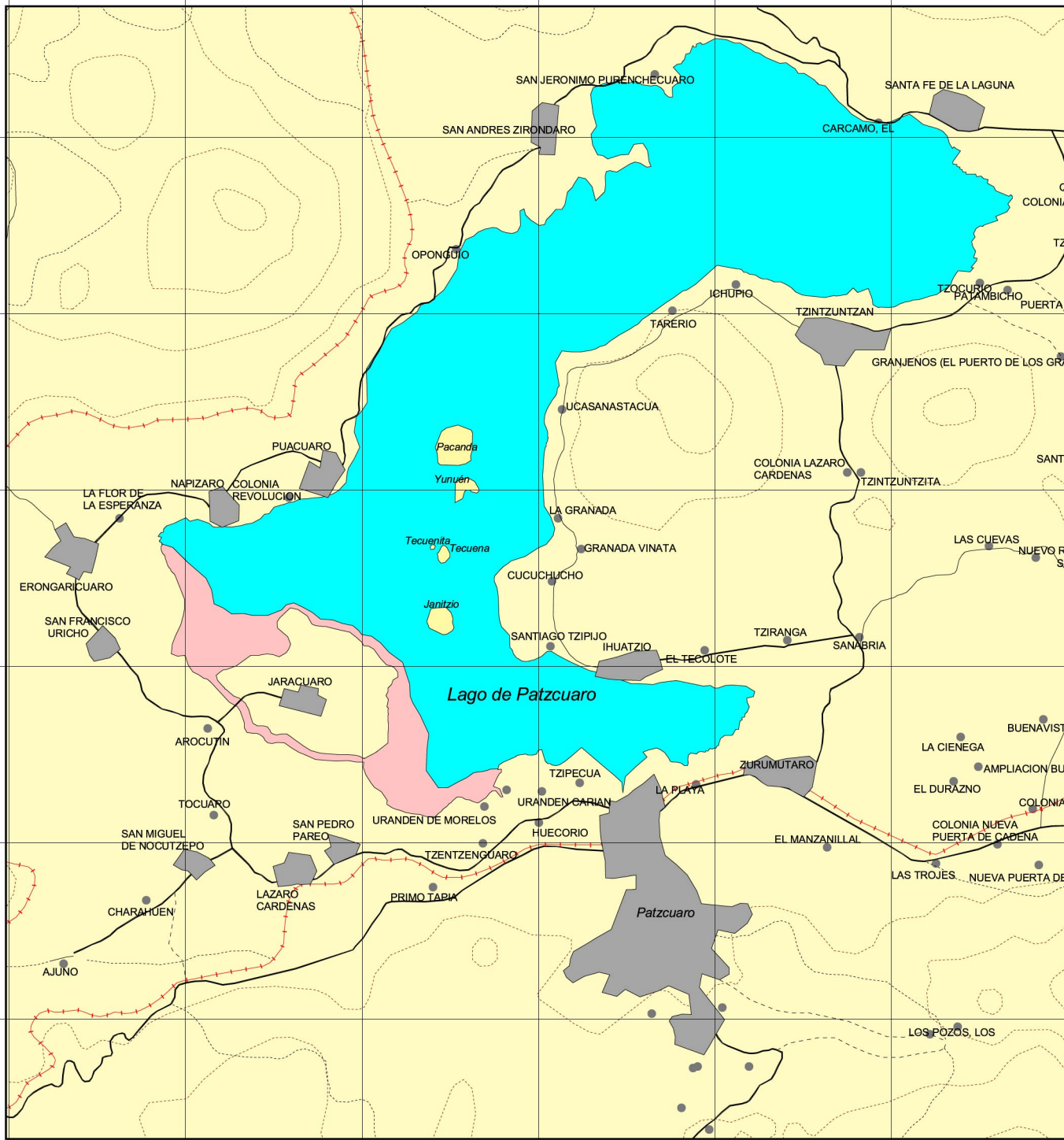
19°34'

19°32'

19°32'

19°30'

19°30'



101°44' 101°42' 101°40' 101°38' 101°36' 101°34'

Lago de Patzcuaro Sitio RAMSAR en México

El lago de Patzcuaro es uno de los lagos naturales más importantes de México su identidad ecológica, histórica, social, cultural, económica y pesquera le genera atributos y atractivos de reconocimiento mundial. Sus aguas son explotadas desde la época precolombina; presenta varias especies endémicas en anfibios, peces, crustáceos y moluscos, además de hábitat de una gran variedad de aves acuáticas migratorias.

Macrolocalización



Especificaciones Cartográficas

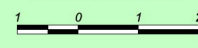
Proyección:
Geográfica

Eferoide: Clarke 1866

Datum: NAD27 México

Escala: 1:125,000

Escala Gráfica: Kilómetros



Simbología

- Sitio RAMSAR
- Poblaciones
- Cuerpos de Agua
- Localidades
- Curvas de Nivel



México forma parte de la Convención RAMSAR a partir del 4 de noviembre de 1986. Actualmente han sido designados 55 sitios como humedales de importancia internacional.



Subdirección de Análisis de Información Espacial