

9°32'0"E 9°33'0"E 9°34'0"E 9°35'0"E 9°36'0"E 9°37'0"E 9°38'0"E 9°39'0"E 9°40'0"E 9°41'0"E 9°42'0"E

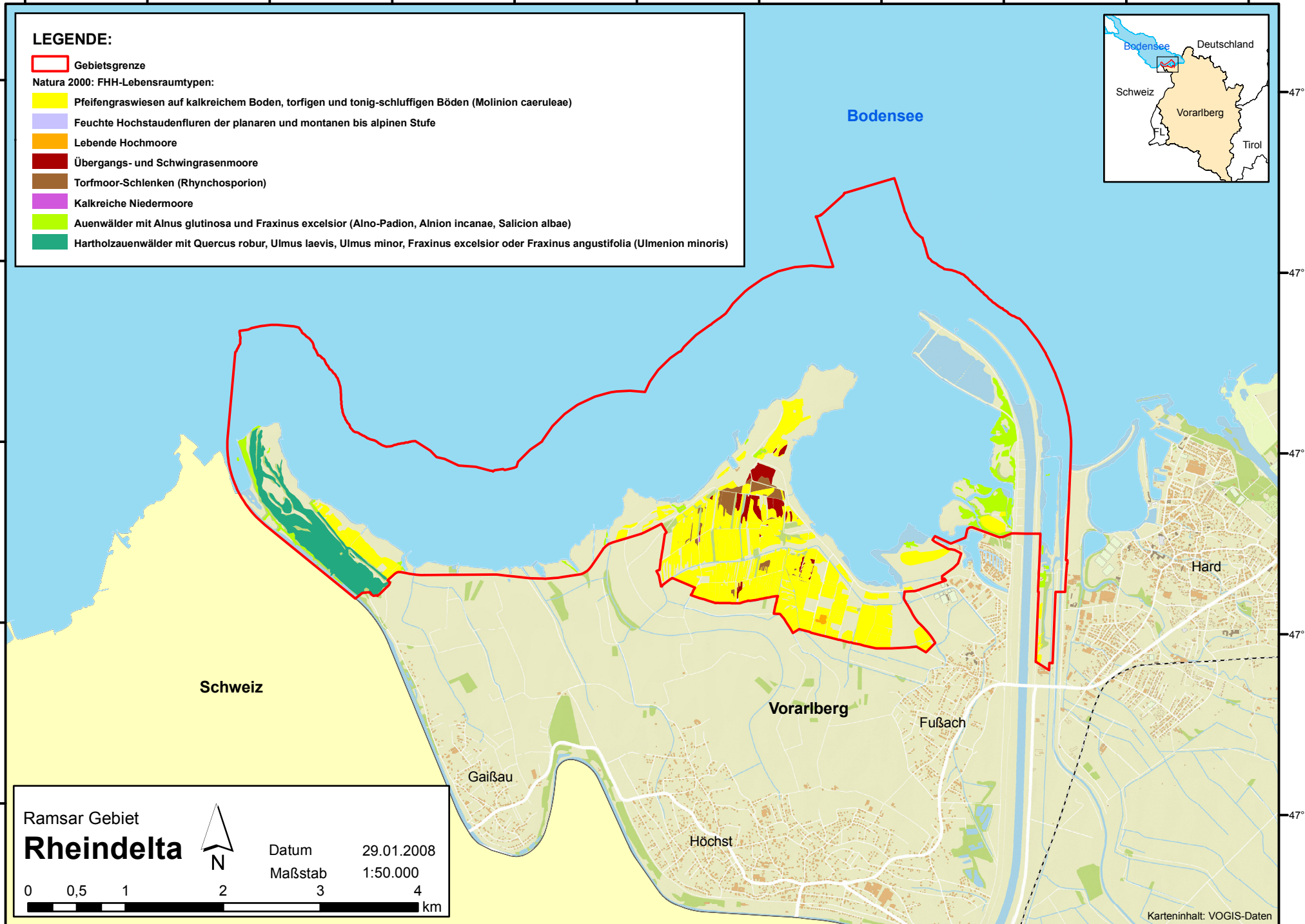
**LEGENDE:**

- Gebietsgrenze**
- Natura 2000: FHH-Lebensraumtypen:**
- Pfeifengraswiesen auf kalkreichem Boden, torfigen und tonig-schluffigen Böden (*Molinion caeruleae*)
- Feuchte Hochstaudenfluren der planaren und montanen bis alpinen Stufe
- Lebende Hochmoore
- Übergangs- und Schwingrasenmoore
- Torfmoor-Schlenken (*Rhynchosporion*)
- Kalkreiche Niedermoore
- Auenwälder mit *Alnus glutinosa* und *Fraxinus excelsior* (*Alno-Padion*, *Alnion incanae*, *Salicion albae*)
- Hartholzauenwälder mit *Quercus robur*, *Ulmus laevis*, *Ulmus minor*, *Fraxinus excelsior* oder *Fraxinus angustifolia* (*Ulmion minoris*)



47°32'0"N  
47°31'0"N  
47°30'0"N  
47°29'0"N  
47°28'0"N

47°32'0"N  
47°31'0"N  
47°30'0"N  
47°29'0"N  
47°28'0"N



Ramsar Gebiet  
**Rheindelta**

Datum 29.01.2008  
Maßstab 1:50.000

0 0,5 1 2 3 4 km

Karteninhalt: VOGIS-Daten

9°32'0"E 9°33'0"E 9°34'0"E 9°35'0"E 9°36'0"E 9°37'0"E 9°38'0"E 9°39'0"E 9°40'0"E 9°41'0"E 9°42'0"E