

ANEXO 1. Listado florístico y faunístico

Listado Florístico

FAMILIA	Nombre científico	Nombre Común	Categoría de protección
Aizoaceae	<i>Sesuvium verrucosum</i>		
Alismataceae	<i>Alisma triviale</i>		
Amaranthaceae	<i>Amaranthus albus</i>		
	<i>Amaranthus californicus</i>		
	<i>Amaranthus powellii</i>		
Apocynaceae	<i>Apocynum cannabinum</i>		
Asclepiadaceae	<i>Asclepias eriocarpa</i>		
	<i>Woodsia plummerae</i>		
Asteraceae	<i>Achillea millefolium</i>		
	<i>Agoseris heterophylla</i>		
	<i>Anisocoma acaulis</i>		
	<i>Artemisia tridentata</i>		
	<i>Aster frondosus</i>		
	<i>Aster occidentalis</i>		
	<i>Brickellia californica</i>		
	<i>Cirsium californicum</i>		
	<i>Cirsium tioganum</i>		
	<i>Conyza canadensis</i>		
	<i>Corethrogyne filaginifolia</i>		
	<i>Cosmos bipinnatus</i>		
	<i>Chaenactis parishii</i>		
	<i>Chaetopappa aurea</i>		
	<i>Chrysothamnus nauseosus</i>		
	<i>Erigeron divergens</i>		
	<i>Erigeron foliosus</i>		
	<i>Eriophyllum confertiflorum</i>		

Eriophyllum wallacei
Gnaphalium bicolor
Gnaphalium luteo
Gnaphalium microcephalum
Gnaphalium palustre
Gutierrezia sarothrae
Haploppapus cuneatus
Helianthus californicus
Hulsea mexicana
Hymenopappus filifolius
Hypochoeris glabra
Lasthenia californica
Layia glandulosa
Machaeranthera asteroides
Madia elegans
Madia exigua
Microseris lindleyi
Microseris linearifolia
Solidago californica
Sonchus asper
Stephanomeria virgata
Taraxacum laevigatum
Wyethia ovata

Berberidaceae

Mahonia higginsae

Boraginaceae

Cryptantha micranta

Cryptantha muricata

Heliotropium curassavicum

Plagiobothrys bracteatus

Plagiobothrys californicus

Plagiobothrys undulatus

Brassicaceae

Arabis sparsiflora

	<i>Barbarea orthoceras</i>
	<i>Descurainia pinnata</i>
	<i>Erysimum capitatum</i>
	<i>Lepidium virginicum</i>
	<i>Lesquerella kingii</i>
	<i>Rorippa tenerrima</i>
	<i>Streptanthus campestris</i>
Callitrichaceae	<i>Callitriche longipedunculata</i>
	<i>Callitriche verna</i>
Caryophyllaceae	<i>Arenaria confusa</i>
	<i>Silene antirrhina</i>
	<i>Silene verecunda</i>
Ceratophyllaceae	<i>Ceratophyllum demerson</i>
Chenopodiaceae	<i>Chenopodium rubrum</i>
	<i>Monolepis nuttalliana</i>
Crassulaceae	<i>Crassula connata</i> var. <i>connata</i>
	<i>Dudleya abramsii</i>
Cyperaceae	<i>Carex globosa</i>
	<i>Carex praegracilis</i>
	<i>Carex subfusca</i>
	<i>Cyperus squarrosus</i>
	<i>Eleocharis acicularis</i>
	<i>Eleocharis bella</i>
	<i>Eleocharis macrostachya</i>
	<i>Eleocharis parishii</i>
	<i>Eleocharis párvula</i>
	<i>Eleocharis pauciflora</i>
	<i>Scirpus acutus</i>
Datisceae	<i>Datisca glomerata</i>
Elatinaceae	<i>Elatine californica</i>
Euphorbiaceae	<i>Chamaesyce serpyllifolia</i>
	<i>Euphorbia palmeri</i>

Fabaceae	<i>Amorpha californica</i>	
	<i>Astragalus circumdatus</i>	
	<i>Astragalus didymocarpus</i>	
	<i>Astragalus douglasii</i>	
	<i>Astragalus filipes</i>	
	<i>Astragalus palmeri</i>	
	<i>Lathyrus laetiflorus</i>	
	<i>Lotus argyraeus</i>	
	<i>Lotus hamatus</i>	
	<i>Lotus nevadensis</i>	
	<i>Lotus oblongifolius</i>	
	<i>Lotus purshianus</i>	
	<i>Lotus rigidus</i>	
	<i>Lupinus bicolor</i>	
	<i>Lupinus concinnus</i>	
	<i>Lupinus excubitus</i>	
	<i>Psoralea californica</i>	
	<i>Psoralea orbicularis</i>	
	<i>Psoralea rigida</i>	
	<i>Trifolium amplexans</i>	
	<i>Trifolium microcephalum</i>	
	<i>Trifolium tridentatum</i>	
	<i>Trifolium variegatum</i>	
	<i>Trifolium wormskjoldii</i>	
Gentianaceae	<i>Swertia parryi</i>	
Geraniaceae	<i>Erodium cicutarium</i>	Aguja del pastor
	<i>Geranium atropurpureum</i>	
Grossulariaceae	<i>Ribes indecorum</i>	
Hydrophyllaceae	<i>Eriodictyon trichocalyx</i>	Hierba santa
	<i>Hesperochiron californicus</i>	
	<i>Phacelia imbricata</i>	

	<i>Phacelia suffrutescens</i>	
Iridaceae	<i>Sisyrinchium bellum</i>	
Labiatae	<i>Mentha arvensis</i>	
	<i>Monardella lanceolata</i>	
	<i>Salvia pachyphylla</i>	<i>Salvia rosa</i>
	<i>Stachys rigidus</i>	
	<i>Trichostema austromontanum</i>	
	<i>Trichostema parishii</i>	
Lentibulariaceae	<i>Utricularia vulgaris</i>	
Liliaceae	<i>Allium fimbriatum</i>	
	<i>Calochortus splendens</i>	
	<i>Dichelostemma pulchellum</i>	
Lilaeaceae	<i>Lilaeaceae scilloides</i>	
Linaceae	<i>Linum lewisii</i>	
Loasaceae	<i>Mentzelia montana</i>	
Malvaceae	<i>Sidalcea malvaeflora</i>	
Nyctaginaceae	<i>Mirabilis pumila</i>	
Onagraceae	<i>Boisduvalia densiflora</i>	
	<i>Camissonia hirtella</i>	
	<i>Camissonia ignota</i>	
	<i>Camissonia strigulosa</i>	
	<i>Epilobium canum</i>	
	<i>Gayophytum diffusum</i>	
	<i>Oenothera californica</i>	
Papaveraceae	<i>Platystemon californicus</i>	
Pinaceae		

	<i>Pinus jeffreyi</i>	Pino ponderosa	Pr
	<i>Pinus quadrifolia</i>	Piñonero	Pr
Plantaginaceae	<i>Plantago major</i>		
Poaceae	<i>Agropyron trachycaulum</i>		
	<i>Agrostis scabra</i>		
	<i>Agrostis semiverticillatus</i>		
	<i>Aristida schiediana</i>		
	<i>Bouteloua curtispindula</i>		
	<i>Bromus carinatus</i>		
	<i>Bromus diandrus</i>		
	<i>Bromus rubens</i>		
	<i>Bromus tectorum</i>		
	<i>Deschampsia danthonioides</i>		
	<i>Distichlis spicata</i>		
	<i>Elymus longifolius</i>		
	<i>Eragrostis cilianensis</i>		
	<i>Eragrostis intermedia</i>		
	<i>Eragrostis pectinacea</i>		
	<i>Hordeum glaucum</i>		
	<i>Hordeum leporinum</i>		
	<i>Melica imperfecta</i>		
	<i>Muhlenbergia asperifolia</i>		
	<i>Muhlenbergia emersleyi</i>		
	<i>Muhlenbergia fragilis</i>		
	<i>Muhlenbergia rigens</i>		
	<i>Muhlenbergia wrightii</i>		
	<i>Panicum hirticaule</i>		
	<i>Paspalum paspaloides</i>		
	<i>Poa annua</i>		
	<i>Poa flenderiana</i>		
	<i>Poa secunda</i>		
	<i>Polypogon monspeliensis</i>		

	<i>Scribneria bolanderi</i>
	<i>Sporobulus cryptandrus</i>
	<i>Stipa coronata</i>
	<i>Stipa lepida</i>
	<i>Vulpia microstachys</i>
	<i>Vulpia myuros</i>
	<i>Vulpia octoflora</i>
Polemoniaceae	<i>Eriastrum densifolium</i>
	<i>Eriastrum sapphirinum</i>
	<i>Gilia diegensis</i>
	<i>Gilia mexicana</i>
	<i>Ipomopsis tenuifolia</i>
	<i>Linanthus bellus</i>
	<i>Linanthus floribundus</i>
	<i>Linanthus jamauensis</i>
	<i>Linanthus lemmonii</i>
	<i>Linanthus melingii</i>
	<i>Microsteris gracilis</i>
	<i>Navarretia intertexta</i>
	<i>Phlox austromontana</i>
Polygonaceae	<i>Eriogonum davidsonii</i>
	<i>Eriogonum fasciculatum</i> var. <i>foliolosum</i>
	<i>Eriogonum hastatum</i>
	<i>Eriogonum parishii</i>
	<i>Eriogonum wrightii</i>
	<i>Polygonum amphibium</i>
	<i>Polygonum arenastrum</i>
	<i>Rumex crispus</i>
	<i>Rumex maritimus</i>
	<i>Rumex salicifolius</i>
Polypodiaceae	<i>Cheilanthes civillei</i>

	<i>Cheilanthes wootonii</i>	
	<i>Pellaea mucronata</i>	
	<i>Pityrogramma triangularis</i>	
	<i>Pteridium aquilinum</i>	
Portulacaceae	<i>Claytonia spathulata</i>	
	<i>Claytonia perfoliata</i>	
	<i>Lewisia brachycalyx</i>	
	<i>Montia fontana</i>	
	<i>Portulaca oleracea</i>	
Primulaceae	<i>Anagallis minima</i>	
Ranunculaceae	<i>Aquilegia formosa</i>	
	<i>Clematis pauciflora</i>	
	<i>Myosurus aristatus</i>	
	<i>Myosurus minimus</i>	
	<i>Ranunculus aquatilis</i>	
	<i>Ranunculus cymbalaria</i>	
Rosaceae		
	<i>Potentilla biennis</i>	
	<i>Potentilla glandulosa</i>	
	<i>Potentilla saxosa</i>	
Rubiaceae	<i>Galium andrewsii</i>	
	<i>Galium angustifolium</i>	
	<i>Galium wrightii</i>	
Salicaceae	<i>Salix exigua</i>	
	<i>Salix lasiolepis</i>	
	<i>Salix laevigata</i>	Sauce rojo
Saururaceae	<i>Anemopsis californica</i>	Hierba mansa
Saxifragaceae	<i>Heuchera leptomeria</i>	
Scrophulariaceae	<i>Castilleja foliolosa</i>	
	<i>Castilleja martinii</i>	
	<i>Castilleja miniata</i>	

	<i>Castilleja stenantha</i>
	<i>Cordylanthus filifolius</i>
	<i>Cordylanthus nevinii</i>
	<i>Keckiella ternata</i>
	<i>Limosella acaulis</i>
	<i>Linaria canadensis</i>
	<i>Mimulus diffusus</i>
	<i>Mimulus floribundus</i>
	<i>Mimulus guttatus</i>
	<i>Mimulus nasutus</i>
	<i>Mimulus pilosus</i>
	<i>Orobanche californica</i>
	<i>Orobanche fasciculata</i>
	<i>Penstemon bridgesii</i>
	<i>Penstemon centranthifolius</i>
	<i>Penstemon clevelandii</i>
	<i>Veronica peregrina</i>
Solanaceae	<i>Nicotiana attenuata</i>
	<i>Petunia parviflora</i>
	<i>Solanum xanti</i>
Sterculiaceae	<i>Fremontodendron californicum</i>
Typhaceae	<i>Sparganium eurycarpum</i>
Urticaceae	<i>Urtica dioica</i>
Verbenaceae	<i>Verbena orcuttiana</i>
Violaceae	<i>Viola purpurea</i>
Zannichelliaceae	<i>Zannichellia palustris</i>

Listado Faunístico

GRUPO / Familia	Nombre científico	Nombre Común	Categoría de protección
PECES			
Centrarchidae	<i>Lepomis macrochirus</i>	Mojarra orejona	
	<i>Micropterus salmoides</i>	Lobina negra o bocón	
Poeciliidae	<i>Gambusia affinis</i>	Pez mosquito	
ANFIBIOS			
Bufonidae			
Bufonidae	<i>Bufo boreas halophilus</i>	Sapo del oeste	
	<i>Bufo punctatus</i>	Sapo de manchas rojas	
Hylidae	<i>Hyla regilla</i>	Rana arborícola del Pacífico	
	<i>Hyla cadaverina</i>	Rana arborícola de California	
REPTILES			
Anguidae	<i>Elgaria multicaerinata</i>	Lagartija lagarto, Lagarto escorpión del sur	Pr
Boidae	<i>Lichanura trivirgata</i>	Boa rosada, boa solocuatee	A
Colubridae	<i>Arizona elegans</i>	Serpiente brillante, Culebra brillante	
	<i>Diadophis punctatus</i>	Serpiente	
	<i>Hypsiglena torquata</i>	Serpiente nocturna, culebra nocturna ojo de gato	Pr
	<i>Lampropeltis getula</i>	Serpiente real de California, culebra real común	A
	<i>Lampropeltis zonata agalma</i>	Serpiente-real de Baja California	

	<i>Masticophis flagellum</i>	Serpiente látigo de Baja California, culebra chirriadora común	A
	<i>Masticophis lateralis</i>	Serpiente corredora	
	<i>Pituophis melanoleucus</i>	Serpiente topera	
	<i>Rhinocheilus lecontei</i>	Serpiente de nariz larga	
	<i>Salvadora hexalepis</i>	Serpiente	
	<i>Tantilla planiceps</i>	Serpiente	
	<i>Thamnophis hammondi</i>	Culebra- listonada dos rayas	A
Crotaphytidae	<i>Crotaphytus insularis</i>	Lagartija de collar del desierto	
	<i>Gambelia wislizenii</i>	Lagartija leopardo narigona	Pr
Eublepharidae	<i>Coleonyx switaki</i>	Gecko	
	<i>Coleonyx variegatus</i>	Gecko bandeado del Oeste, Cuija occidental	Pr
Gekkonidae	<i>Phyllodactylus xanti</i>	Gecko, Salamanesca del Cabo	Pr
Iguanidae	<i>Dipsosaurus dorsalis</i>	Iguana del desierto	
Leptotyphlopidae	<i>Leptotyphlops humilis</i>	Serpiente ciega del Oeste	
Phrynosomatidae	<i>Callisaurus draconoides</i>	Lagartija cola de zebra, lagartija cachora	A
	<i>Petrosaurus mearnsi</i>	Lagartija de roca bandeada, Lagartija de piedra rayada	Pr
	<i>Phrynosoma coronatum</i>	Lagartija cornuda de la costa	
	<i>Phrynosoma platyrhinos</i>	Lagartija cornuda del desierto	
	<i>Sceloporus graciosus</i>	Lagartija escamosa de artemisa	Pr
	<i>Sceloporus occidentalis</i>	Lagartija del oeste	

	<i>Sceloporus orcutti</i>	Lagartija espinosa granito	
	<i>Urosaurus nigricaudus</i>	Lagartija de cola negra, lagartija arbolera cola negra	A
	<i>Uta stansburiana</i>	Lagartija de mancha lateral	
Scincidae	<i>Eumeces gilberti</i>	Eslizón de Gilbert	Pr
	<i>Eumeces skiltonianus</i>	Eslizón occidental	
Teiidae	<i>Cnemidophorus hyperythrus</i>	Lagartija	
	<i>Cnemidophorus tigris</i>	Lagartija cola de látigo	
Viperidae	<i>Trimorphodon biscutatus</i>	Serpiente	
	<i>Crotalus cerastes</i>	Serpiente de cascabel de cuernos	Pr
	<i>Crotalus viridis</i>	Serpiente de cascabel del oeste	Pr
	<i>Crotalus mitchellii</i>	Serpiente de cascabel	Pr
Xantusiidae	<i>Xantusia henshawi</i>	Lagartija de granito nocturna	
AVES			
Accipitridae	<i>Pandion haliaetus</i> +	Gavilán pescador	
	<i>Haliaeetus leucocephalus</i> +	Águila calva, águila cabeza blanca	P
	<i>Buteo lineatus</i> +	Gavilán ranero, águila pecho rojo	P
	<i>Buteo jamaicensis</i> *	Aguililla ratonera	
	<i>Aquila chrysaetos</i> +, #	Águila real	A
Aegithalidae	<i>Psaltriparus minimus</i> **	Sastre	
Alaudidae	<i>Eremophila alpestris</i> **	Alondra cornuda	
Anatidae	<i>Cygnus columbianus</i> +,	Cisne de tundra	P
	<i>Branta bernicla</i>	Branta negra	A

	<i>nigricans</i> *		
	<i>Anas platyrhynchos</i> +, #	Pato de collar	
	<i>Anas acuta</i> +	Pato golondrina	
	<i>Anas cyanoptera</i> +	Cerceta café	
	<i>Anas clypeata</i> +	Pato cucharón	
	<i>Anas strepera</i> +	Pato pinto	
	<i>Anas americana</i> +	Pato calvo	
	<i>Aythya valisineria</i> +	Pato borrado	
	<i>Aythya collaris</i> +	Pato chaparro	
	<i>Oxyura jamaicensis</i> +, #	Pato chiquito	
Charadriidae	<i>Charadrius vociferus</i> +	Tildío	
Columbidae	<i>Zenaida macroura</i> **	Paloma triste	
	<i>Columba fasciata</i> +	Paloma de collar	
Corvidae	<i>Aphelocoma californica</i> **	Urraca californiana	
	<i>Corvus corax</i> *	Cuervo común	
	<i>Nucifraga columbiana</i> +	Cascanueces de Clark	P
	<i>Gymnorhinus cyanocephalus</i> **#	Urraca piñonera	
Emberizidae	<i>Passerina amoena</i> +	Gorrión cabeciazul	
	<i>Spizella passerina</i> +, #	Chimbitito común	
	<i>Spizella breweri</i> +	Chimbitito de Brewer	
	<i>Spizella atrogularis</i> +, #	Chimbitito carbonero	
	<i>Melospiza lincolni</i> +	Zorzal de Lincoln	
	<i>Pipilo maculatus</i> **	Rascador moteado	
	<i>Pipilo crissalis</i> **	Rascador Californiano	
	<i>Passerella iliaca</i> **	Gorrión vulpino	

	<i>Zonotrichia atricapilla</i> **	Zacatero corona dorada
	<i>Zonotrichia leucophrys</i> **	Zacatero mixto
	<i>Junco hyemalis</i> **	Carbonero oregonense
	<i>Pheucticus melanocephalus</i> **	Tigrillo
Falconidae	<i>Falco mexicanus</i> +	Halcón café
Fringillidae	<i>Carpodacus mexicanus</i> **	Gorrión común
	<i>Carpodacus cassinii</i> +	Gorrión de Cassin
	<i>Carpodacus purpureus</i> +	Gorrión purpúreo
	<i>Carduelis lawrencei</i> ** , #	Dominiquito de Lawrence
	<i>Carduelis psaltria</i> **	Dominiquito dorado
	<i>Carduelis pinus</i> ** , #	Piñonero rayado
	<i>Loxia curvirostra</i> #	Picocruzado
Gaviidae	<i>Gavia pacifica</i> *	Somormujo ártico
Hirundinidae	<i>Progne subis</i> +, #	Martín azul
	<i>Tachycineta thalassina</i> +, #	Golondrina verde
Icteridae	<i>Euphagus cyanocephalus</i> **	Tordo migratorio
	<i>Icterus parisorum</i> **	Calandria tunera
	<i>Sturnella neglecta</i> **	Triguera de occidente
Lanidae	<i>Lanius ludovicianus</i> **	Verdugillo
Mimidae	<i>Mimus polyglottos</i> **	Centzontle norteño
	<i>Toxostoma redivivum</i> **	Cuitlacoche californiano
Paridae	<i>Poecile gambeli</i> ** , #	Mascarita montañesa
	<i>Baeolophus inornatus</i> **	Paro sencillo

Parulidae	<i>Vermivora celata</i> **	Gusanero de corona anaranjada
	<i>Dendroica nigrescens</i> ** , #	Verdín gargantinegro
	<i>Dendroica townsendi</i> +	Verdín negriamarillo
	<i>Dendroica occidentalis</i> +	Verdín coronado
	<i>Wilsonia pusilla</i> **	Pelucilla
Passeridae	<i>Passer domesticus</i> **	Gorrión doméstico
Phasianidae	<i>Callipepla californica</i> **	Codorniz californiana
	<i>Callipepla gambelii</i> **	Codorniz de Gambel
	<i>Oreortyx pictus</i> ** , #	Codorniz de Montaña
Picidae	<i>Melanerpes formicivorus</i> **	Carpintero encinero
	<i>Melanerpes lewis</i> +	Carpintero de Lewis
	<i>Sphyrapicus thyroideus</i> +	Carpintero garganta roja
	<i>Sphyrapicus nuchalis</i> **	Chupasavia nuquirroja
	<i>Picoides nuttallii</i> +	Carpintero de Nuttall
	<i>Picoides villosus</i> ** , #	Carpintero ocotero
	<i>Colaptes auratus</i> **	Carpintero alirrojo
Podicipedidae	<i>Podilymbus podiceps</i> +	Zambullidor pico pinto, grebe
	<i>Podiceps nigricollis</i> +, #	Zambullidor orejudo
Ptilonotidae	<i>Phainopepla nitens</i> **	Capulinerio negro
Rallidae	<i>Fulica americana</i> +, #	Gallareta gris
Regulidae	<i>Regulus calendula</i> **	Reyezuelo rojo
Scolopacidae	<i>Actitis macularia</i> +	Alzaculito

	<i>Limosa fedoa</i> +	Agachona real	
Sittidae	<i>Sitta canadensis</i> **	Saltapalo canadense	
	<i>Sitta carolinensis</i> **, #	Saltapalo blanco	
	<i>Sitta pygmaea</i> **, #	Saltapalo enano	
Strigidae	<i>Otus kennicottii</i> **	Tecolotito chillón	
	<i>Asio otus</i> **	Lechuza barranquera	
Sturnidae	<i>Sturnus vulgaris</i> **	Estornino	
Thraupidae	<i>Piranga ludoviciana</i> +	Piranga cabecirroja	
Trochilidae	<i>Archilochus alexandri</i> **	Chupaflor barbinegro	
	<i>Calypte anna</i> **	Chupaflor cuello escarlata	
	<i>Selasphorus sasin</i> +	Chupaflor petirrojo	
Troglodytidae	<i>Thryomanes bewickii</i> **	Saltapared tepetatero	
	<i>Troglodytes aedon</i> +, #	Saltapared cucarachero	
Turdidae	<i>Sialia mexicana</i> **, #	Ventura azul	
	<i>Turdus migratorius</i> **, #	Primavera real	
	<i>Myadestes townsendi</i> +	Jilguero norteño, Clarín norteño	Pr
Tyrannidae	<i>Contopus cooperi</i> +, #	Mosquero boreal	
	<i>Contopus sordidulus</i> +	Mosquerito occidental	
	<i>Empidonax difficilis</i> , #	Mosquerito barranqueño	
	<i>Sayornis nigricans</i> +	Mosquero negro	
	<i>Myiarchus cinerascens</i> **	Copetón cenizo	
	<i>Tyrannus verticalis</i> **	Madrugador avispero	
	<i>Tyrannus vociferans</i> **	Tirano de Cassin	

Vireonidae	<i>Vireo vicinior</i> +, #	Vireo gris
	<i>Vireo cassinii</i> #	Vireo de Cassin

MAMIFEROS

Bovidae	<i>Ovis canadensis cremnobates</i>	Borrego cimarrón	Pr
Canidae	<i>Canis latrans clepticus</i>	Coyote	
	<i>Urocyon cinereoargenteus californicus</i>	Zorra gris	
	<i>Vulpes velox macrotis</i>	Zorrita del desierto, zorra norteña	A
Cervidae	<i>Odocoileus hemionus fuliginatus</i>	Venado bura	
Didelphidae	<i>Didelphis virginiana virginiana</i>	Tlacuache	
Felidae	<i>Lynx rufus californicus</i>	Gato montés	
	<i>Puma concolor browni</i>	Puma	
	<i>Puma concolor californica</i>	Puma	
Geomyidae	<i>Thomomys bottae cunicularis</i>	Tuza	
	<i>Thomomys bottae jobobae</i>	Tuza	
	<i>Thomomys bottae juarezensis</i>	Tuza	
	<i>Thomomys bottae lucidus</i>	Tuza	
	<i>Thomomys bottae xerophilus</i>	Tuza	
Heteromyidae	<i>Chaetodipus baileyi hueyi</i>	Ratón canguro de Bailey	
	<i>Chaetodipus californicus femoralis</i>	Ratón canguro de California	
	<i>Chaetodipus fallax fallax</i>	Ratón canguro de San Diego	
	<i>Chaetodipus formosus mesembrinus</i>	Ratón canguro de cola larga	
	<i>Chaetodipus pennicillatus angustirostris</i>	Ratón canguro del desierto	
	<i>Chaetodipus spinatus rufescens</i>	Ratón canguro espinoso	
	<i>Chaetodipus spinatus spinatus</i>	Ratón canguro espinoso	
	<i>Dipodomys merriami trinidadensis</i>	Ratón canguro espinoso	
	<i>Dipodomys simulans simulans</i>	Ratón canguro	
	<i>Perognathus longimembris aestivus</i>	Ratón canguro	
Leporidae	<i>Lepus californicus deserticola</i>	Liebre californiana del desierto	
	<i>Lepus californicus martirensis</i>	Liebre californiana de San Pedro	
	<i>Sylvilagus audubonii arizonae</i>	Conejo cola blanca del desierto	
	<i>Sylvilagus audubonii confinis</i>	Conejo cola blanca del desierto	

	<i>Sylvilagus bachmani howellii</i>	Conejo matorralero	
Molossidae	<i>Eumops perotis californicus</i>	Murciélago mastín del oeste	
	<i>Nyctinomops femorosaccus</i>	Murciélago embolsado de cola libre	
	<i>Nyctinomops macrotis</i>	Murciélago grande de de cola libre	
	<i>Tadarida brasiliensis mexicana</i>	Murciélago brasileño de cola libre	
Muridae	<i>Microtus californicus grinnelli</i>	Ratón meteorito de California	
	<i>Neotoma fuscipes macrotis</i>		
	<i>Neotoma fuscipes martirensis</i>	Rata de campo de patas oscuras	
	<i>Neotoma lepida felipensis</i>	Rata de campo del desierto	
	<i>Neotoma lepida gilva</i>	Rata de campo del desierto	
	<i>Neotoma lepida intermedia</i>	Rata de campo del desierto	
	<i>Onychomys torridus macrotis</i>	Ratón escorpión	
	<i>Peromyscus boylii rowleyi</i>	Ratón brocha	
	<i>Peromyscus californicus insignis</i>	Ratón de California	
	<i>Peromyscus eremicus raterculus</i>	Ratón de cactus	
	<i>Peromyscus maniculatus gambelii</i>	Ratón venado	
	<i>Peromyscus maniculatus sonoriensis</i>	Ratón venado	
	<i>Peromyscus truei martirensis</i>	Ratón del piñon	
	<i>Reithrodontomys megalotis longicauda</i>	Ratón de cosecha del oeste	
Mustelidae	<i>Bassariscus astutus octavus</i>	Cacomixtle	
	<i>Bassariscus astutus palmarius</i>	Cacomixtle	
	<i>Spilogale putorius martirensis</i>	Zorrillo moteado del este	
	<i>Taxidea taxus berlandieri</i>	Tejón	
Phyllostomidae	<i>Choeronycteris mexicana</i>	Murciélago mexicano de lengua larga	
	<i>Macrotus californicus</i>	Murciélago mexicano de nariz de hoja	
Procyonidae	<i>Procyon lotor psora</i>	Mapache	
Sciuridae	<i>Ammospermophilus leucurus leucurus</i>	Ardilla antiflope de cola blanca	
	<i>Ammospermophilus leucurus peninsulae</i>	Ardilla antiflope de cola blanca	
	<i>Sciurus griseus anthonyi</i>	Ardilla gris del oeste	
	<i>Spermophilus beechery nudipes</i>	Ardilla de tierra de California	
	<i>Tamias obscurus obscurus</i>	Ardilla rayada de California	
	<i>Sorex ornatus ornatus</i>	Musaraña adornada	Pr
Talpidae	<i>Scapanus latimanus occultus</i>	Topo	

**Vespertilioni
dae**

<i>Antrozous pallidus pacificus</i>	Murciélago pálido
<i>Corynorhinus townsendii pallescens</i>	murciélago de orejas grandes de Townsend
<i>Eptesicus fuscus pallidus</i>	Gran murciélago café
<i>Lasiurus blossevilli teliotis</i>	Murciélago rojo del oeste
<i>Lasiurus cinereus cinereus</i>	Murciélago canoso
<i>Lasiurus xanthinus</i>	Murciélago amarillo del oeste
<i>Myotis thysanodes thysanodes</i>	Miotis de franjas
<i>Myotis californica californica</i>	Miotis de California
<i>Myotis californica stephensi</i>	Miotis de California
<i>Myotis ciliolabrum melanorhinaus</i>	Miotis de patas pequeñas del oeste
<i>Myotis evotis micronyx</i>	Miotis de orejas largas
<i>Myotis yumanensis yumaniensis</i>	Miotis de Yuma
<i>Pipistrellus hesperus hesperus</i>	Pipistrello del oeste

Anexo 2.
Principales especies de aves registradas en los monitoreos del Parque Nacional
Constitución de 1857.

Genero	especie	Num
<i>Tachycineta</i>	<i>thalassina</i>	1006
<i>Gymnorhinnus</i>	<i>cianocephalus</i>	444
<i>Euphagus</i>	<i>cianocephalus</i>	363
<i>Sialia</i>	<i>mexicana</i>	233
<i>Sitta</i>	<i>canadensis</i>	191
<i>Melanerpes</i>	<i>formicivorus</i>	170
<i>Carpodacus</i>	<i>mexicanus</i>	150

<i>Junco</i>	<i>hyemalis</i>	134
<i>Sturnus</i>	<i>vulgaris</i>	114
<i>Callipepla</i>	<i>californica</i>	109
<i>Poecile</i>	<i>gambeli</i>	101
<i>Zenaida</i>	<i>macroura</i>	98
<i>Corvus</i>	<i>corax</i>	97
<i>Sitta</i>	<i>pygmea</i>	95

Anexo 3

Aves reportadas dentro de la laguna Hanson y áreas adyacentes (2008 a 2009).

Especie	Individuos
<i>Tachycineta thalassina</i>	1006
<i>Hirunda rustica</i>	640
<i>Agelaius phoenicius</i>	500
<i>Tachycineta bicolor</i>	500
<i>Anas acuta</i>	300
<i>Aythya americana</i>	200
<i>Stelgidopteryx serripennis</i>	200
<i>Euphagus cyanocephalus</i>	154
<i>Sitta pygmea</i>	120
<i>Anas americana</i>	100
<i>Poecile gambeli</i>	100
<i>Anas cyanoptera</i>	80
<i>Junco hyemalis</i>	71
<i>Sturnus vulgaris</i>	60
<i>Anas clypeata</i>	60
<i>Aythya collaris</i>	60
<i>Callipepla californica</i>	60
<i>Sialia mexicana</i>	51
<i>Aphelocoma californica</i>	35
<i>Aythya valisineria</i>	30

<i>Aythya affinis</i>	30
<i>Tyrannus verticalis</i>	30
<i>Carpodacus mexicanus</i>	24
<i>Corvus corax</i>	24
<i>Gymnorhinnus cyanocephalus</i>	22
<i>Branta bernicla</i>	20
<i>Oreortyx pictus</i>	18
<i>Sayornis nigricans</i>	16
<i>Zenaida macroura</i>	16
<i>Calidris mauri</i>	15
<i>Turdus migratorius</i>	15
<i>Pipilo maculatus</i>	14
<i>Sitta canadensis</i>	14
<i>Dendroica nigrescens</i>	13
<i>Poecile atricapilla</i>	13
<i>Baeolophus inornatus</i>	11
<i>Actitis macularia</i>	10
<i>Anas creca</i>	10
<i>Larus delawarensis</i>	10
<i>Carduelis psatria</i>	9
<i>Troglodytes aedon</i>	9
<i>Cathartes aura</i>	7
<i>Molothrus ater</i>	7
<i>Quiscalus mexicanus</i>	7
<i>Sturnella neglecta</i>	7
<i>Contopus cooperi</i>	6
<i>Empidonax difficilis</i>	6
<i>Calypte anna</i>	5
<i>Carduelis pinus</i>	5
<i>Colaptes auratus</i>	4
<i>Larus philadelphia</i>	4
<i>Melanerpes formicivorus</i>	4
<i>Oxyura jamaicensis</i>	4
<i>Phainopepla nitens</i>	4
<i>Pharolopus lobatus</i>	4
<i>Vireo bellii</i>	4
<i>Falco sparverius</i>	3
<i>Picoides pubescens</i>	3
<i>Anas discors</i>	2
<i>Bucephala albeola</i>	2
<i>Melospiza melodia</i>	2

<i>Picoides villosus</i>	2
<i>Pípilo crissalis</i>	2
<i>Wilsonia pusilla</i>	2
<i>Anas penelope</i>	1
<i>Buteo jamaicensis</i>	1
<i>Dendroica sp.</i>	1
<i>Dendroica tigrina</i>	1
<i>Falco peregrinus</i>	1
<i>Mimus polyglottos</i>	1
<i>Passerina amoena</i>	1
<i>Spizella passerina</i>	1
total	4768

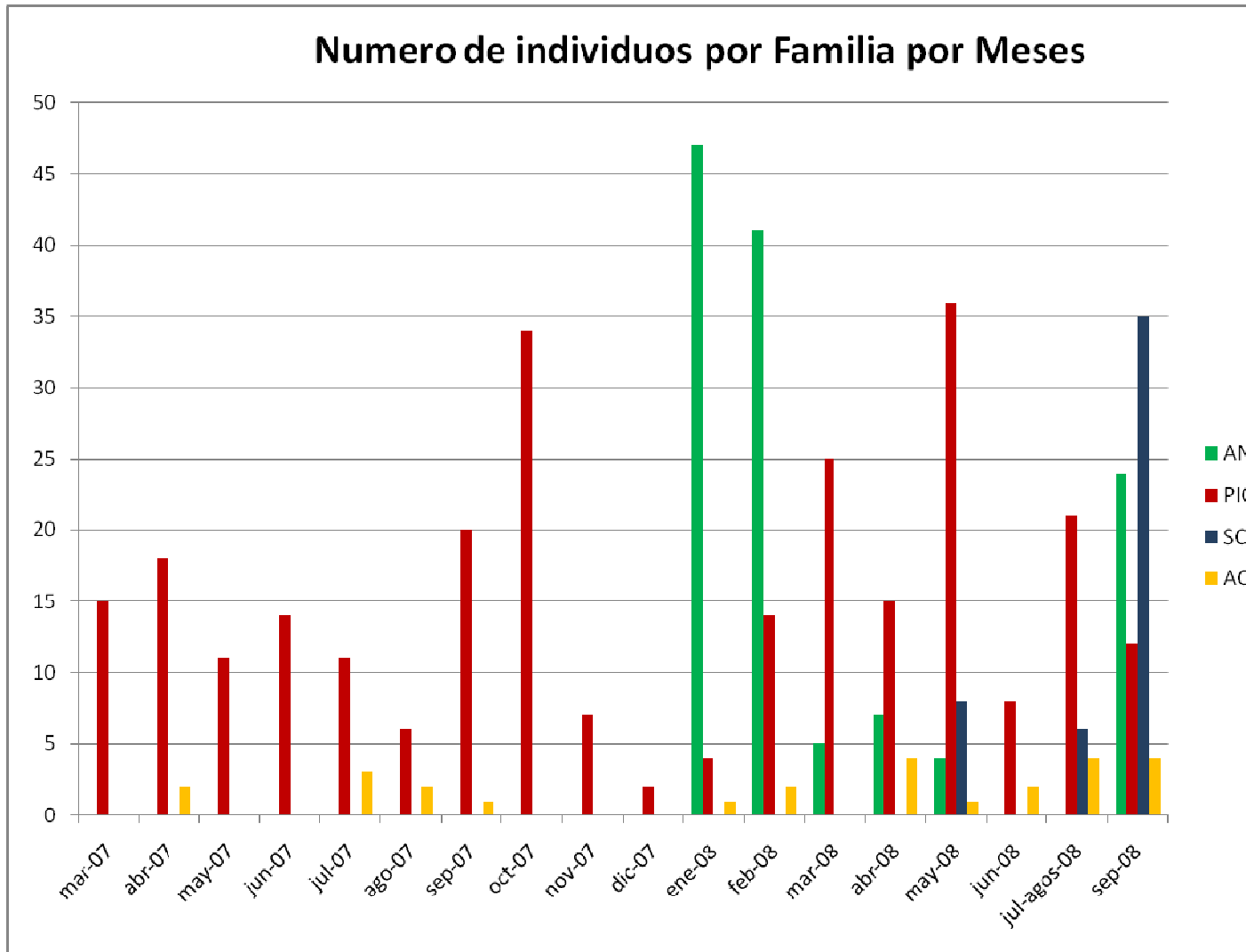


Figura 1. Familias de aves con mayores registros dentro de la laguna Hanson

ANEXO 4. FOTOGRAFIAS



Figura 2. Laguna Hanson



Figura 3 Laguna chica en temporada de sequía.



Figura 4. Laguna Hanson en temporadas de sequía.



Figura 5. Garza de dedos dorados (*Ardea alba*), alimentándose en laguna Hanson



Figura 6. Gallaretas (*Fulica americana*). Estas fueron observadas alimentándose y son parte de grupo de aves migratorias



Figura 7. Laguna Hanson (Personal de la CONANP realizando el monitoreo de aves)



Figura 8. Grupo de Anátidos descanso en la Laguna Hanson



Figura 9. Pareja de Patos Mexicano (*Anas platyrhynchos*), descansando en la Laguna Hanson.