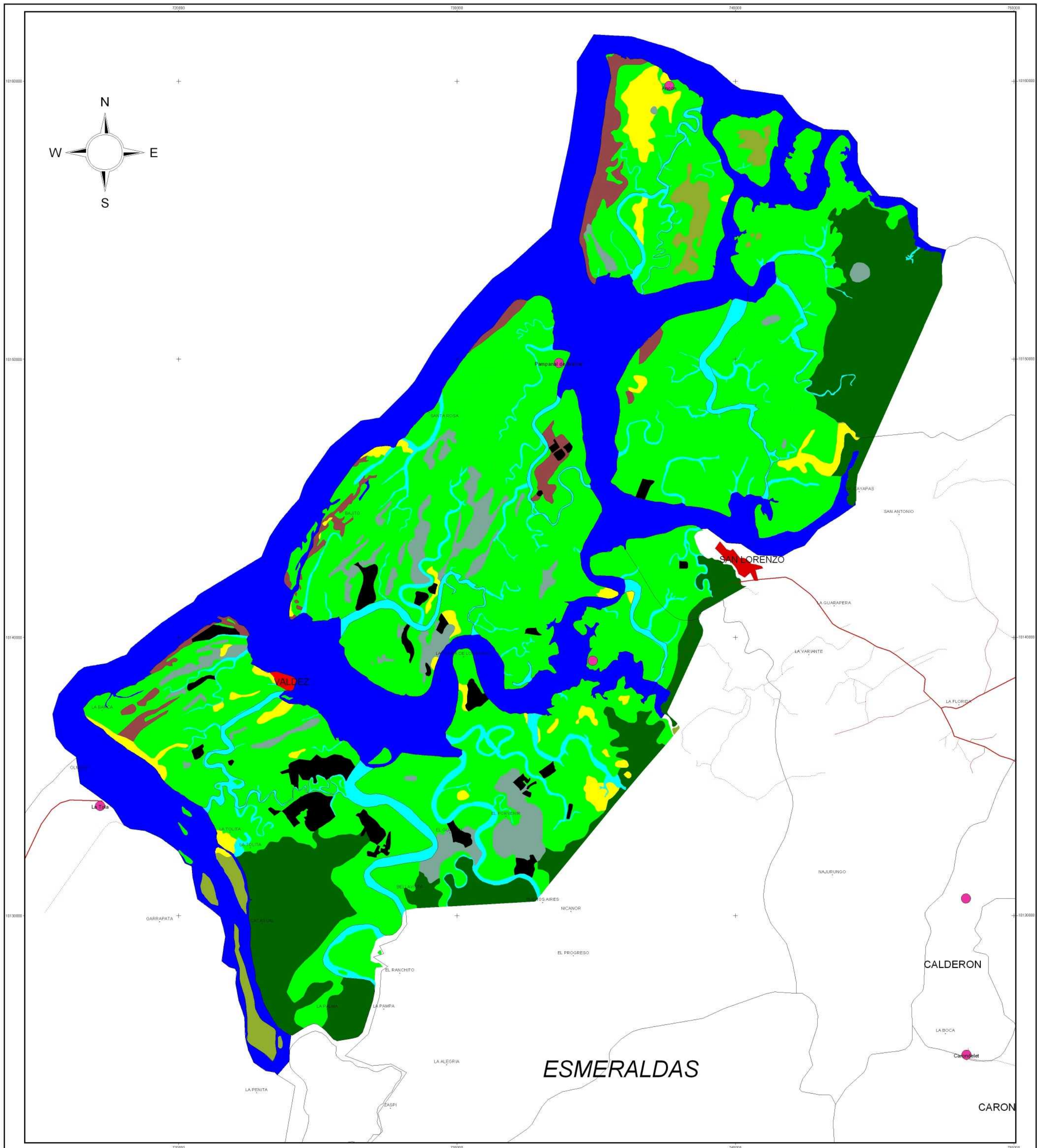


# HUMEDALES DE LA RESERVA ECOLOGICA CAYAPAS MATAJE - ECUADOR



- SIGNOS CONVENCIONALES**
- Cabeceras cantonales
  - Cabeceras parroquiales
  - Caserios
- VIAS**
- Vía pavimentada 2 o más vías
  - Vía no pavimentada una vía
  - Sendero
  - Parroquias



PROYECCION UNIVERSAL TRASVERSA DE MERCATOR  
DATUM PROVISIONAL DE 1956 PARA SUDAMERICA - ZONA 17 SUR

CLASIFICACION RAMSAR	HECTAREAS
<span style="color: cyan;">■</span> Esteros	2802
<span style="color: blue;">■</span> Estuarios	13883
<span style="color: green;">■</span> Humedales boscosos de agua dulce	701
<span style="color: lightgreen;">■</span> Humedales intermareales arbolados (Manglares y Manglillo)	24820
<span style="color: grey;">■</span> Turberas arboladas	1650
<span style="color: brown;">■</span> Herbazales inundables	989
<span style="color: yellow;">■</span> Tierras agrícolas inundadas estacionalmente	1175
<b>TOTAL HUMEDALES REMACAM</b>	<b>46020</b>
<span style="color: darkgreen;">■</span> Bosque húmedo tropical	5830
<span style="color: black;">■</span> Estanques de acuicultura	957
<span style="color: red;">■</span> Poblado	38
<b>TOTAL OTROS</b>	<b>6825</b>
<b>TOTAL</b>	<b>52845</b>

**CONVENIO INTERINSTITUCIONAL MINISTERIO DEL AMBIENTE ECUADOR - FUNDACION NATURA**

**HUMEDALES DE LA RESERVA ECOLOGICA CAYAPAS MATAJE SAN LORENZO - ESMERALDAS**

ESCALA: 1 : 50.000	FECHA: Julio, 2002
FUENTE: FUNDACION NATURA	ELABORACION: SIG - Natura