


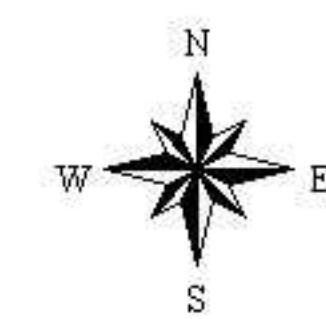
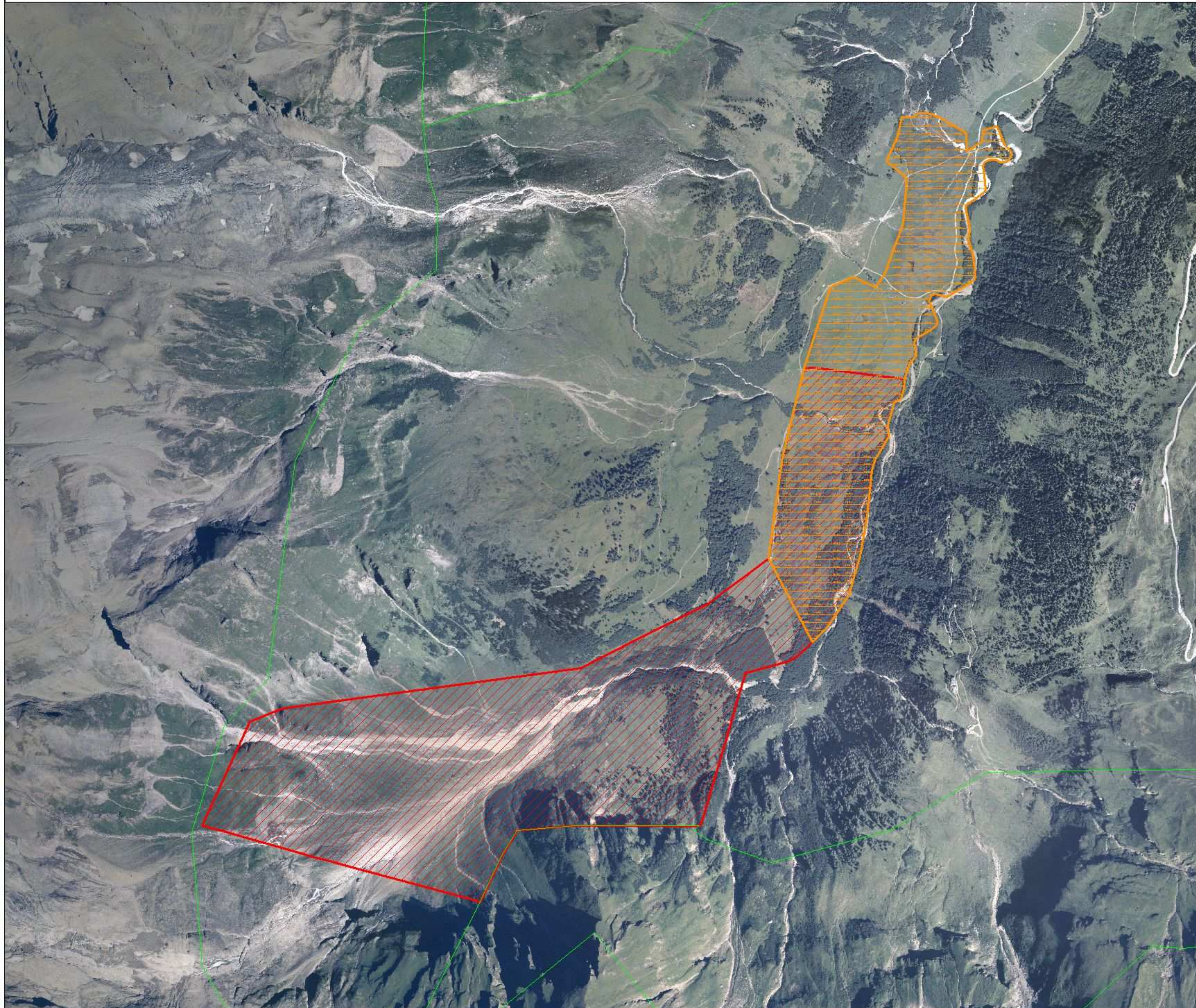


Schutzgebiet 'ROTMOOS-KÄFERTAL' im Fuschertal

Legende:

-  Grenze Nationalpark
-  RamsarSchutzgebiet: Rotmoos im Fuschertal
-  Natura 2000-Gebiet Rotmoos-Käfertal



1:15000

150 0 150 Meters



Salzburger Geographisches Informationssystem

SAGIS

<http://www.salzburg.gv.at/sagis>

E-Mail: sagis@salzburg.gv.at

Bearbeitung: I. Althaler / Naturschutz

Erstellungsdatum: Nov. 2002

Keine Garantie auf Vollständigkeit
und Richtigkeit